



## 2. 近隣のSA・PA

夜間閉鎖時は、駒ヶ岳SA(下り)や小黒川PA(下り)など、近隣のSA・PAをご利用ください。

【夜間閉鎖箇所および近隣のSA・PA位置図】



### 3. 主な工事内容

#### ○駐車マス増設工事

大型車マスを前進駐車・前進発車から後退駐車・前進発車に変更することで、大型車マスの増設をおこないます。



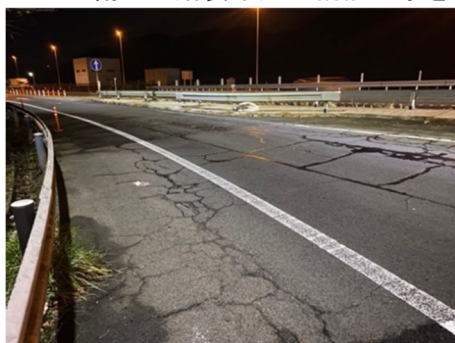
工事前 (イメージ)



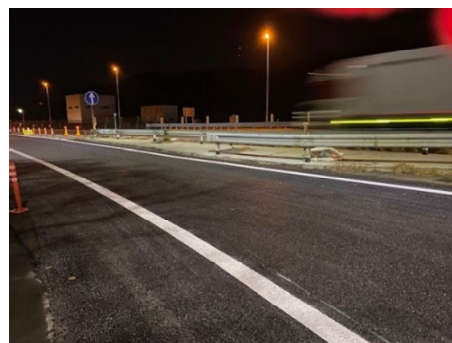
工事後 (イメージ)

#### ○舗装補修工事

PA 出入口の傷んだ舗装路面の補修工事をおこないます。



補修前 (イメージ)



補修後 (イメージ)

以上