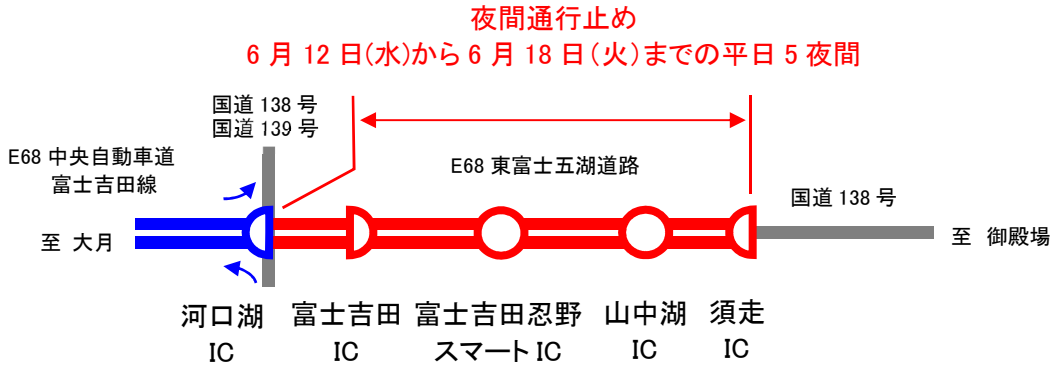


■作業概要と迂回ルートのご案内

1. 交通規制内容および日程

(1) 交通規制箇所

下図の区間が夜間に通行止めになります。



(2) 日程

2024年 6月12日(水)から6月18日(火)まで 各日 19時～翌7時(平日5夜間)
 予備日: 2024年 6月19日(水)、20日(木)、21日(金) 各日 19時～翌7時

| | | | | | | | |
|-------|-----------|----------|----------|----------|----------|----------|----------|
| 2024年 | 6月9日 日 | 10日 月 | 11日 火 | 12日 水 | 13日 木 | 14日 金 | 15日 土 |
| | | | | ■ | ■ | ■ | |
| | 16日 日 | 17日 月 | 18日 火 | 19日 水 | 20日 木 | 21日 金 | 22日 土 |
| | | ■ | ■ | □ | □ | □ | |
| | | 19-7 | 19-7 | 19-7 | 19-7 | 19-7 | |

■ : 実施日 □ : 予備日

2. 主な迂回ルートのご案内

夜間通行止め時に当該区間をご利用になる場合の迂回ルートは、以下のとおりです。

| 迂回ルート | 所要時間(参考) ※渋滞していない場合 |
|--|------------------------------------|
| 河口湖IC ⇔ 国道139号 ⇔ 国道138号(籠坂峠) ⇔ 須走IC | 約28分 (高速利用時約17分) 【増加時間 +11分】 |

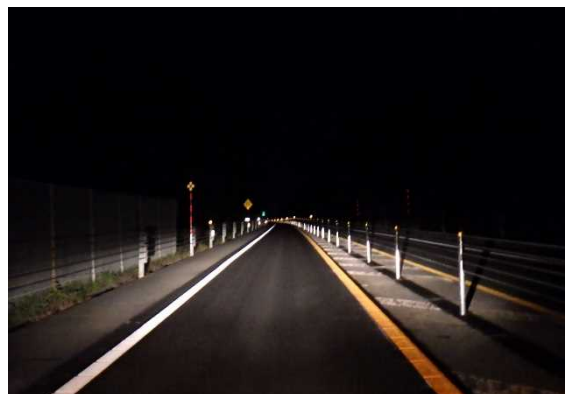


3. 主な工事内容

○舗装の凹凸やひび割れの補修をおこないます。



舗装工事(イメージ)



完成(イメージ)

○土木構造物や設備の点検をおこないます。

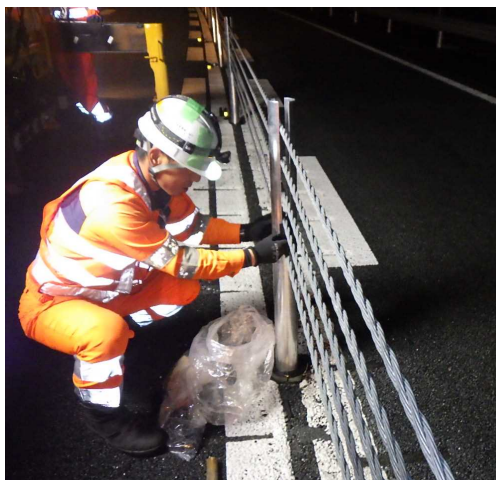


標識点検(イメージ)



設備点検(イメージ)

○中央分離帯の事故復旧工事をおこないます。



事故復旧工事(イメージ)