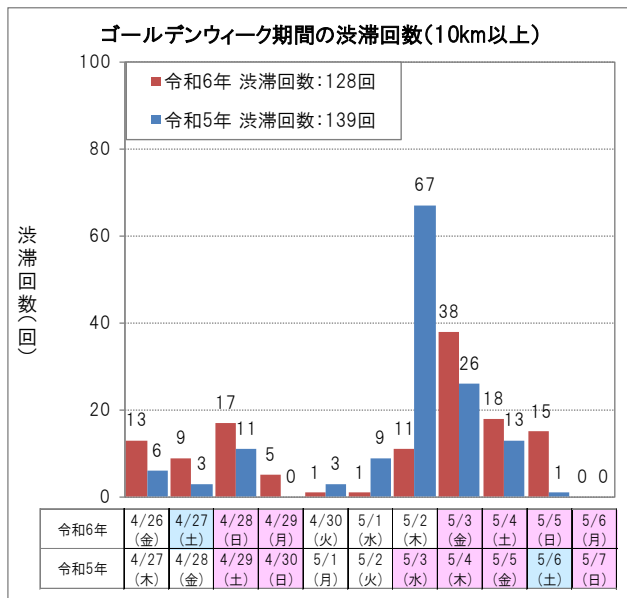
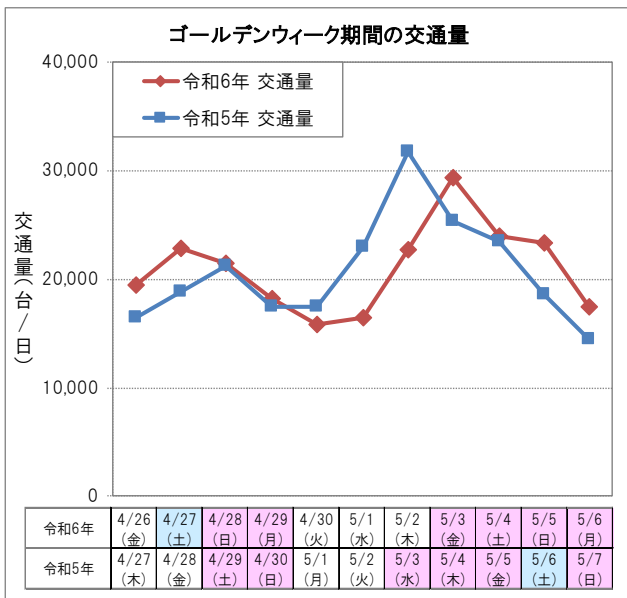


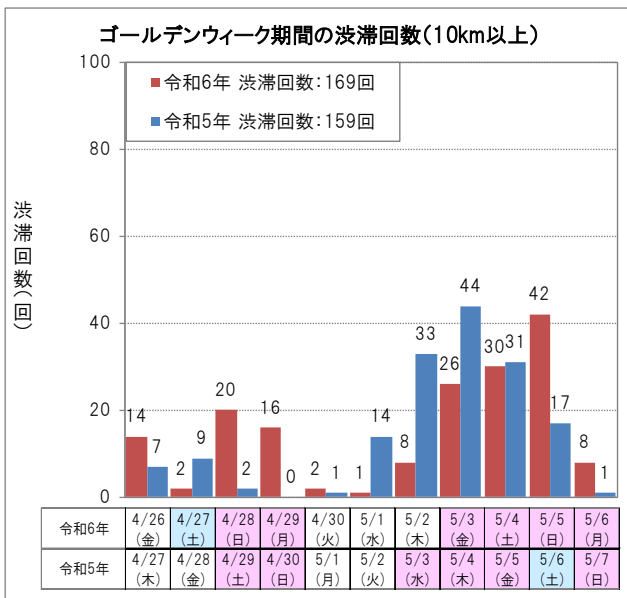
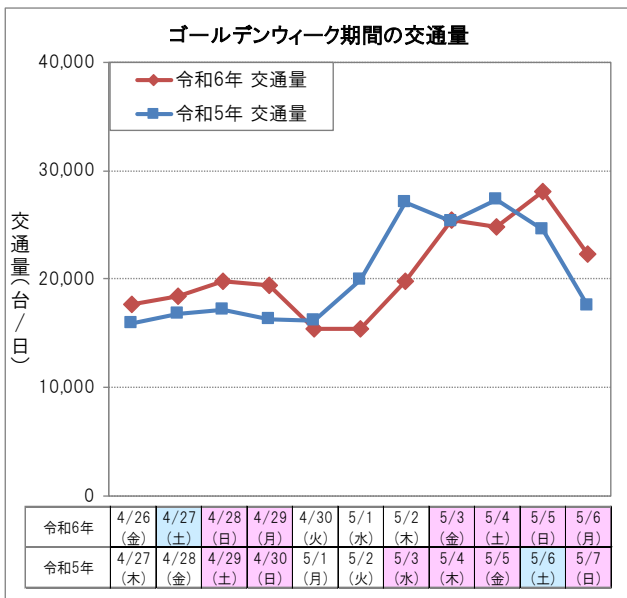
《高速道路の日別・方向別の交通状況》

○ 令和6年ゴールデンウィーク期間の交通量・渋滞回数のピークは
下り線が5月3日(金)、上り線が5月5日(日)でした。

【下り線】



【上り線】



(参考) 気象状況

令和6年	4/26 (金)	4/27 (土)	4/28 (日)	4/29 (月)	4/30 (火)	5/1 (水)	5/2 (木)	5/3 (金)	5/4 (土)	5/5 (日)	5/6 (月)
東京	晴・曇	雨・曇	晴・曇	曇	雨・曇	曇・雨	雨・晴	快晴	快晴	晴	曇
名古屋	晴・曇	雨・晴	晴・曇	曇・雨	雨・曇	曇・雨	曇・晴	曇・晴	晴	晴・曇	曇・雨
大阪	曇・雨	雨・曇	晴・曇	曇・雨	曇・雨	雨・晴	晴・曇	晴	晴	晴・曇	曇・雨