

【別紙3】E20 中央道（国立府中 IC～相模湖 IC間）の渋滞状況

○2024 年度のゴールデンウィークにおける中央道（小仏トンネル付近）の最大の渋滞長は、5月4日（土）19時50分、上り線の小仏トンネル付近を先頭にした25.3kmでした。

（参考）2023 年度のゴールデンウィークにおいては、5月5日（金）16時55分、上り線の小仏トンネル付近を先頭にした28.6kmでした。

■2024 年度 ゴールデンウィークの10km以上の渋滞発生状況

上下線	ピーク日時	渋滞発生箇所※	渋滞長	渋滞要因
上り線	4月28日（日） 18：45	小仏 TN 付近	20.5km	交通集中
上り線	4月29日（月） 17：40	小仏 TN 付近	20.5km	交通集中および事故
上り線	5月2日（木） 19：35	小仏 TN 付近	14.9km	交通集中および故障車
上り線	5月3日（金） 19：45	小仏 TN 付近	14.9km	交通集中および事故
上り線	5月4日（土） 19：50	小仏 TN 付近	25.3km	交通集中および故障車
上り線	5月5日（日） 20：00	小仏 TN 付近	23.6km	交通集中および事故
上り線	5月6日（月） 16：15	小仏 TN 付近	18.8km	交通集中
下り線	4月27日（土） 6：45	日野 BS 付近	14.1km	交通集中および事故
下り線	4月28日（日） 7：05	相模湖 IC 付近	14.8km	交通集中
下り線	4月28日（日） 8：55	石川 PA 付近	17.9km	交通集中および故障車
下り線	5月2日（木） 11：25	日野 BS 付近	20.7km	交通集中および故障車
下り線	5月2日（木） 19：30	石川 PA 付近	16.7km	交通集中
下り線	5月4日（土） 10：10	日野 BS 付近	20.7km	交通集中

※IC:インターチェンジ、PA:パーキングエリア、TN:トンネル、BS:バスストップ

<小仏 TN 付近（上り線）の渋滞状況>



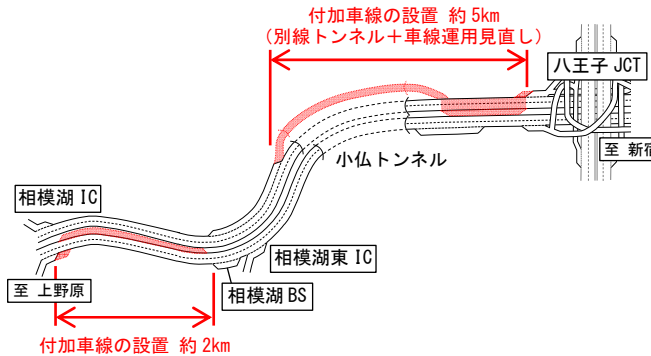
<日野 BS 付近（下り線）の渋滞状況>



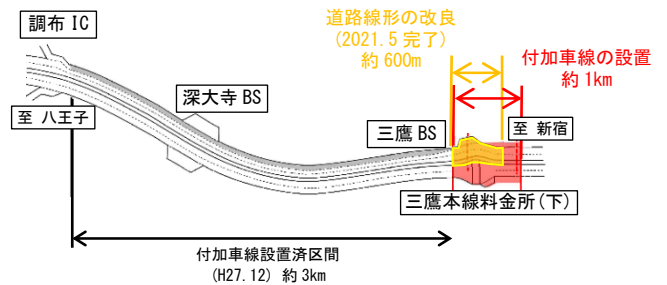
■中央道（東京都～神奈川県区間）の渋滞対策の取組み

中央道では、ピンポイント渋滞対策として、小仏トンネル付近（上り線、八王子 JCT～相模湖 IC 間）、相模湖付近（下り線、相模湖東 IC～相模湖 IC 間）、三鷹バスストップ付近（上り線、高井戸 IC～調布 IC 間）、日野バスストップ付近（下り線）の各箇所事業を推進しています。

<小仏 TN・相模湖付近の対策概要>

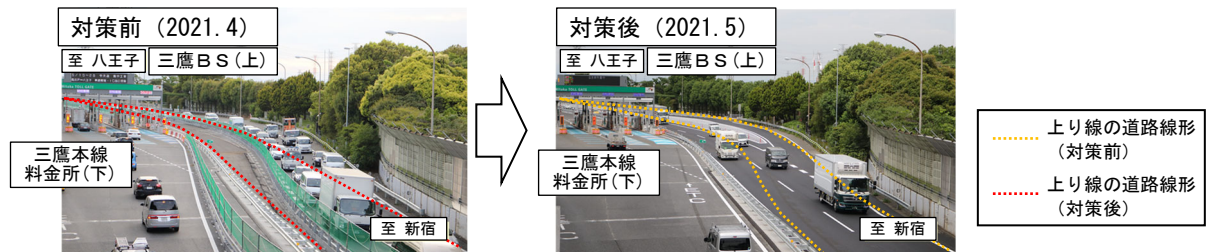


<三鷹 BS 付近の対策概要>



※IC：インターチェンジ、JCT：ジャンクション、BS：バスストップ

<三鷹 BS 付近（上り線）の道路線形の改良>



また、小仏トンネル付近（上り線、八王子 JCT～相模湖 IC 間）では、ソフト対策として人工知能（AI）による交通渋滞予測による交通分散、観光情報と連携した所要時間提供「スイスイ旅」アプリ※1による観光需要の分散を目的とした取組みを実施しています。

※1「スイスイ旅」アプリの詳細は以下をご参照ください。

<https://www.suisuitabi.org/スイスイ旅山梨版>



共同実施者：芝浦工業大学、公益社団法人やまなし観光推進機構、一般社団法人 八ヶ岳ツーリズムマネジメント