

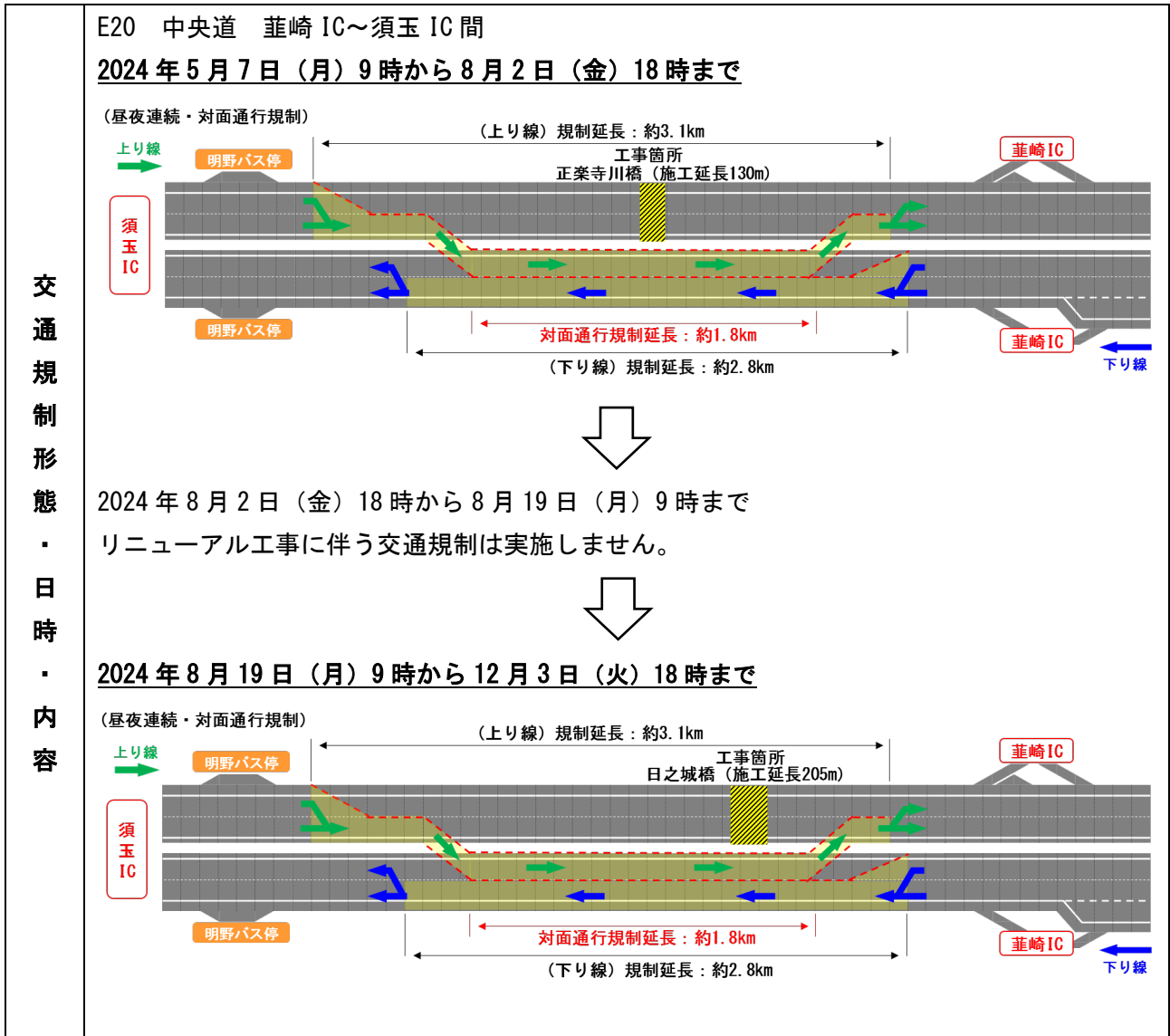
## ■工事概要のご案内

### 1. 交通規制内容および日程

2024年5月7日(火)9時から12月3日(火)18時まで 昼夜連続・車線規制、対面通行規制

※土日祝日も昼夜連続で工事をおこないます。

※天候および作業進捗などにより工事期間を変更する場合があります。



2023年に実施した対面通行規制の様子

## 2. 渋滞予測

交通規制期間中は、3連休(7月海の日、9月敬老の日、秋分の日、10月スポーツの日、11月文化の日)を中心に最大で約15km、通過に最大30分以上の渋滞を予測していますので、迂回ルートや公共交通機関のご利用をお願いします。

※交通規制期間中、渋滞緩和を図るため、一般道への迂回やピーク時間帯を避けたご利用にご協力いただいたお客さまに、電子ギフトをプレゼントするキャンペーンを実施します。キャンペーンの対象期間、ご利用方法、ご利用条件の詳細は中央道リニューアル工事専用WEBサイト内のキャンペーンサイトをご確認ください。

### ◎渋滞予測カレンダー

#### 中央道 上り線(東京方面)

5月							6月							7月							8月						
日	月	火	水	木	金	土	日	月	火	水	木	金	土	日	月	火	水	木	金	土	日	月	火	水	木	金	土
			1	2	3	4							1		1	2	3	4	5	6				1	2	3	
5	6	7	8	9	10	11	2	3	4	5	6	7	8	7	8	9	10	11	12	13	4	5	6	7	8	9	10
12	13	14	15	16	17	18	9	10	11	12	13	14	15	14	15	16	17	18	19	20	11	12	13	14	15	16	17
19	20	21	22	23	24	25	16	17	18	19	20	21	22	21	22	23	24	25	26	27	18	19	20	21	22	23	24
26	27	28	29	30	31	23	24	25	26	27	28	29	28	29	30	31	25	26	27	28	29	30	31				
							30																				

9月							10月							11月							12月						
日	月	火	水	木	金	土	日	月	火	水	木	金	土	日	月	火	水	木	金	土	日	月	火	水	木	金	土
1	2	3	4	5	6	7			1	2	3	4	5						1	2	1	2	3	4	5	6	7
8	9	10	11	12	13	14	6	7	8	9	10	11	12	3	4	5	6	7	8	9	8	9	10	11	12	13	14
15	16	17	18	19	20	21	13	14	15	16	17	18	19	10	11	12	13	14	15	16	15	16	17	18	19	20	21
22	23	24	25	26	27	28	20	21	22	23	24	25	26	17	18	19	20	21	22	23	22	23	24	25	26	27	28
29	30	31	27	28	29	30	31	24	25	26	27	28	29	30	29	30	31										

渋滞予測長 ■ : ~2km、■ : ~5km、■ : ~10km、■ : 10km以上

#### 中央道 下り線(名古屋方面)

5月							6月							7月							8月						
日	月	火	水	木	金	土	日	月	火	水	木	金	土	日	月	火	水	木	金	土	日	月	火	水	木	金	土
			1	2	3	4							1		1	2	3	4	5	6				1	2	3	
5	6	7	8	9	10	11	2	3	4	5	6	7	8	7	8	9	10	11	12	13	4	5	6	7	8	9	10
12	13	14	15	16	17	18	9	10	11	12	13	14	15	14	15	16	17	18	19	20	11	12	13	14	15	16	17
19	20	21	22	23	24	25	16	17	18	19	20	21	22	21	22	23	24	25	26	27	18	19	20	21	22	23	24
26	27	28	29	30	31	23	24	25	26	27	28	29	28	29	30	31	25	26	27	28	29	30	31				
							30																				

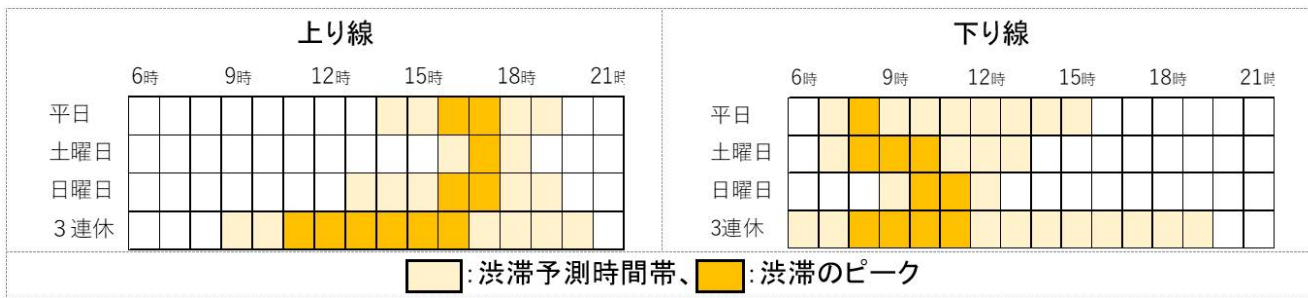
  

9月							10月							11月							12月						
日	月	火	水	木	金	土	日	月	火	水	木	金	土	日	月	火	水	木	金	土	日	月	火	水	木	金	土
1	2	3	4	5	6	7			1	2	3	4	5						1	2	1	2	3	4	5	6	7
8	9	10	11	12	13	14	6	7	8	9	10	11	12	3	4	5	6	7	8	9	8	9	10	11	12	13	14
15	16	17	18	19	20	21	13	14	15	16	17	18	19	10	11	12	13	14	15	16	15	16	17	18	19	20	21
22	23	24	25	26	27	28	20	21	22	23	24	25	26	17	18	19	20	21	22	23	22	23	24	25	26	27	28
29	30	31	27	28	29	30	31	24	25	26	27	28	29	30	29	30	31										

渋滞予測長 ■ : ~2km、■ : ~5km、■ : ~10km、■ : 10km以上

渋滞の発生する時間帯としては、3連休期間を除き、上り線は13時~20時、下り線は7時~16時を予測していますので、ご利用時間の変更も検討していただきますようお願いいたします。

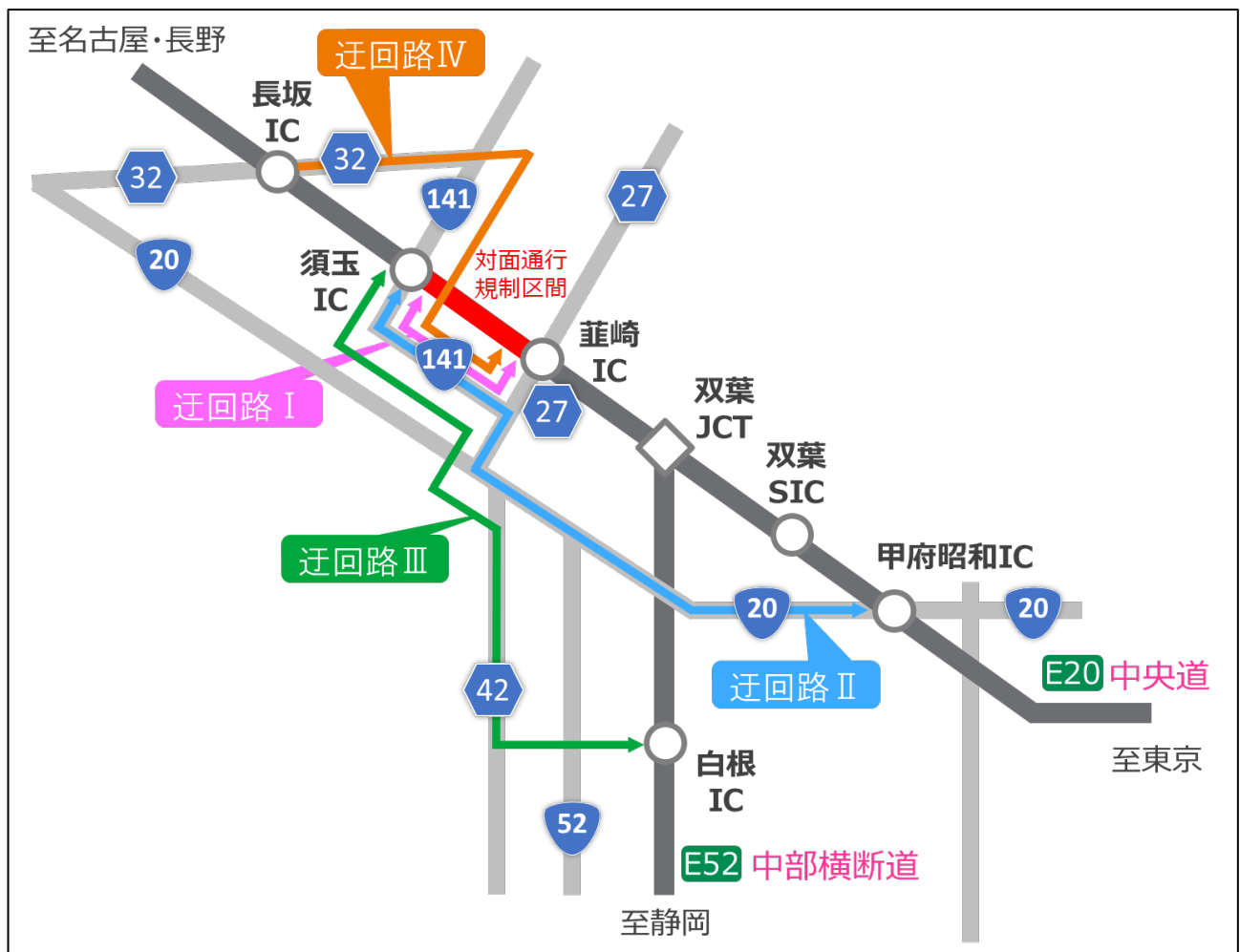
◎曜日・時間帯別渋滞予測表



渋滞予測カレンダーおよび曜日・時間帯別渋滞予測表の最新情報は、工事専用 WEB サイトを随時更新してまいります。

### 3. 主な迂回路のご案内

番号	高速区間	主な迂回路	最大所要時間(参考) ※渋滞予測をもとに想定 される工事区間を通過した 場合の所要時間
I	蕪崎IC ↓ 須玉IC	蕪崎IC ⇒ 県道 27 号 ⇒ 国道 141 号 須玉IC	約 25 分 (高速利用時※ 約 20 分) 【増加時間: +5 分】
II	甲府昭和IC ↓ 須玉IC	甲府昭和IC ⇒ 国道 20 号 ⇒ 国道 141 号 須玉IC	約 60 分 (高速利用時※ 約 50 分) 【増加時間: +10 分】
III	白根IC ↓ 須玉IC	白根IC ⇒ 県道 42 号 ⇒ 国道 20 号 ⇒ 国道 141 号 須玉IC	約 50 分 (高速利用時※ 約 45 分) 【増加時間: +5 分】
IV	長坂 IC ↓ 蕪崎 IC	長坂 IC → 県道 32 号 → 国道 141 号 → 県道 27 号 蕪崎 IC	約 40 分 (高速利用時※ 約 35 分) 【増加時間: +5 分】



#### 4. 料金調整のご案内(迂回した場合の措置)

E20 中央道の IC と国道 20 号などの一般道を相互にご利用になった場合、以下のとおり通行料金を調整します。

##### (1)対象期間

5月7日(月)9時から12月3日(火)18時まで

(車線規制を実施しない8月2日(金)18時~8月19日(月)9時を除く)

※上記の対象期間によらず、工事の完了をもって料金調整も終了します。

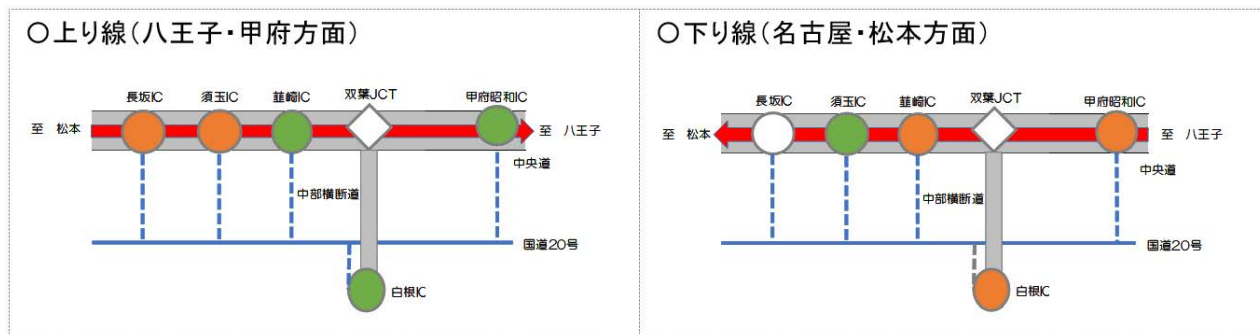
##### (2)対象車種

全車種(ETC車限定)

##### (3)料金調整内容

車線規制・対面通行規制区間を避けるため、高速道路を下表の流出 IC で対象期間内に一旦流出し、一般道を迂回して下表の再流入 IC から再度同一方向に乗り継がれる場合の通行料金につきまして、迂回せずに直通利用された場合の通行料金より高くなならないよう、通行料金の調整をおこないます。(迂回せずに直通利用されるより料金が高くなる場合のみ)

##### (4)対象区間



● 流出 IC  
● 再流入 IC

	流出 IC		再流入 IC	迂回路
上り線 (八王子・甲府方面)	須玉 IC	➡	甲府昭和 IC	迂回路Ⅱ
		➡	韮崎 IC	迂回路Ⅰ
		➡	白根 IC	迂回路Ⅲ
	長坂 IC	➡	韮崎 IC	迂回路Ⅳ
下り線 (名古屋・松本方面)	甲府昭和 IC	➡	須玉 IC	迂回路Ⅱ
	韮崎 IC	➡		迂回路Ⅰ
	白根 IC	➡		迂回路Ⅲ

##### (5)ご利用方法

上記の流出 IC、再流入 IC 間を3時間以内に乗り継いでください。その際、同じ ETC カードで、通常どおり ETC レーンを無線走行してください。

(適用例: 松本 IC~八王子 IC を普通車(ETC 車)で走行した場合)

ETC 通常料金: 5,070 円 ⇒ 調整後: 4,540 円 (ETC 通常料金 ▲530 円)


※料金調整における ETC 時間帯割引の適用については、直通走行した場合に適用される ETC 時間帯割引を適用したうえで料金調整をおこないます。

※平日朝夕割引について、月毎の利用回数は、直通料金に調整された走行を 1 回としてカウントし、還元額(無料通行分)は、直通料金に調整された通行料金を基に計算します。なお、迂回をして直通料金よりも通行料金が安くなる場合は、月毎の利用回数は、迂回前の第 1 走行を 1 回としてカウントし、還元額(無料通行分)は、迂回前の第 1 走行の通行料金を基に計算しますのでご注意ください。

※料金所の路側表示器などは調整前の通行料金が表示されますが、走行日の翌日以降、クレジットカード会社などからの料金請求時に調整されます。

## 5. 工事内容

### (1) 工事箇所

橋 梁 名	正楽寺川橋(上り線) 
開 通 日	1976 年(昭和 51 年)12 月 19 日(開通から 47 年経過)
道 路 名・区 間	E20 中央道 葦崎 IC~小淵沢 IC 間
所 在 地	山梨県葦崎市穂坂町~北杜市明野町
橋 長	130m
工 事 内 容	老朽化したコンクリート 床版 <small>(しゅうばん)</small> (自動車などの荷重を受ける橋の床部分)を取り壊し、新しい床版に取り替える工事

橋 梁 名	日之城橋(上り線) 
-------	---

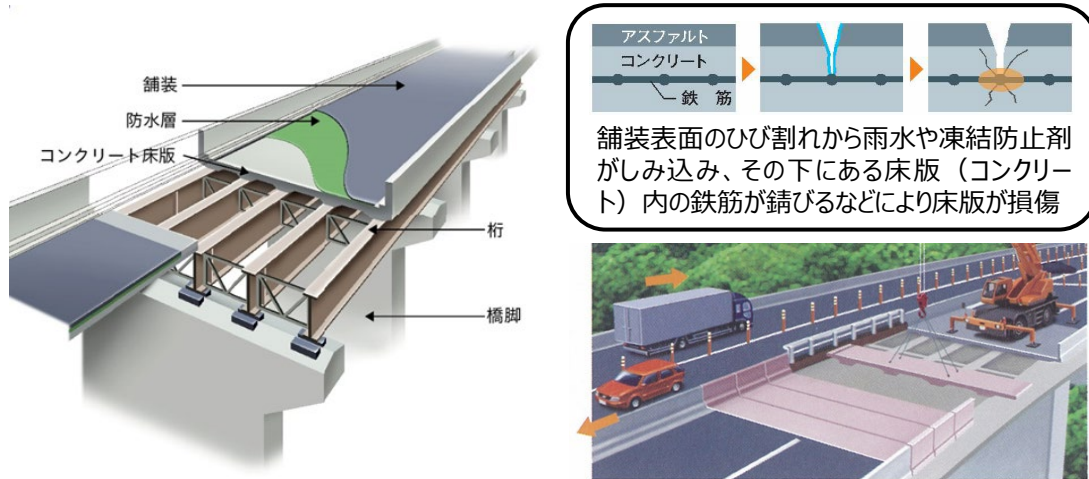
開 通 日	1976 年(昭和 51 年)12 月 19 日(開通から 47 年経過)
道 路 名 ・ 区 間	E20 中央道 韮崎 IC～須玉 IC 間
所 在 地	山梨県韮崎市穂坂町～北杜市須玉町
橋 長	205m
工 事 内 容	老朽化したコンクリート <sup>しょうばん</sup> 床版を取り壊し、新しい床版に取り替える工事

## (2) 工事内容

### ○お客さまの走行安全性と快適性を高めるために

老朽化したコンクリート床版しょうぼんを取り壊し、新しい床版に取り替える工事をおこないます。

新しい床版には、現場での作業時間短縮と品質向上のために、あらかじめ工場で製作されたプレキャストコンクリート床版を用います。



### 日之城橋の損傷状況



床版下面の損傷状況



床版上面の損傷状況

### 床版取替工事のイメージ



床版の撤去



新しい床版の設置