

■ 規制概要、渋滞予測および迂回ルート・料金調整などのご案内

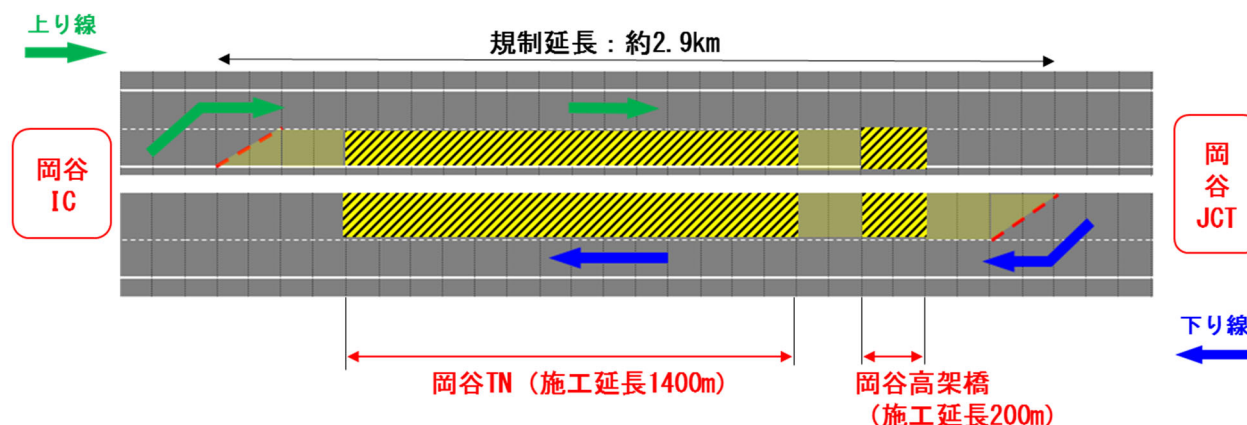
1. 交通規制内容および日程

(1)長野道 岡谷 IC～岡谷 JCT(上下線)

○昼夜連続・車線規制

(1)-1 5月7日(火)9時から7月26日(金)24時まで

(昼夜連続・追越車線規制)

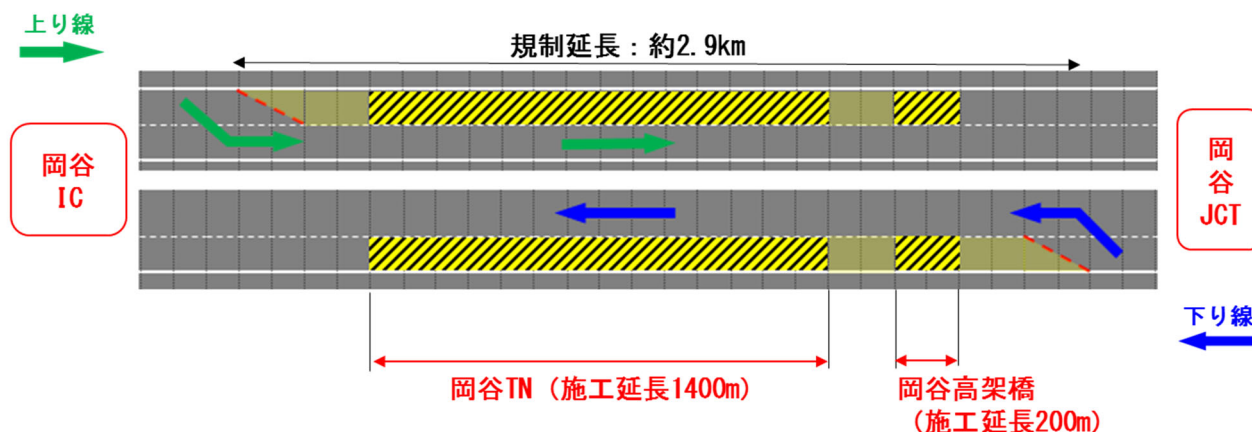


(1)-2 7月27日(土)0時から8月19日(月)9時まで

リニューアル工事に伴う交通規制は実施しません。

(1)-3 8月19日(月)9時から11月29日(金)24時まで

(昼夜連続・走行車線規制)



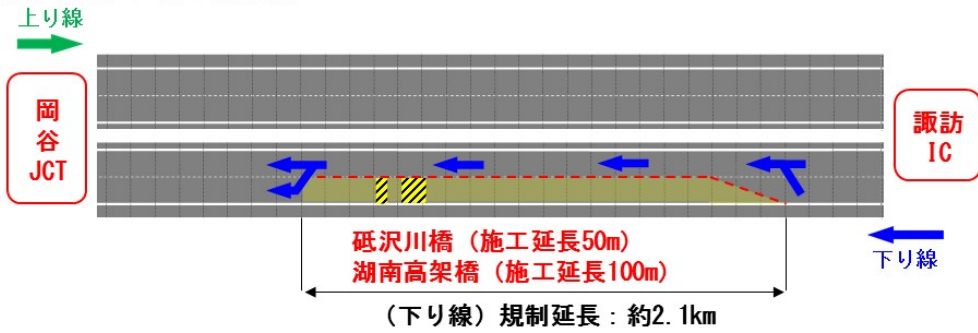
※5月7日(火)の規制開始時、7月26日(金)の規制終了前、8月19日(月)からの規制開始時、11月29日(金)の規制終了前には上記によらず、走行車線規制、追越車線規制または低速走行規制を実施します。

(2) 中央道 岡谷 JCT～諏訪 IC(下り線)

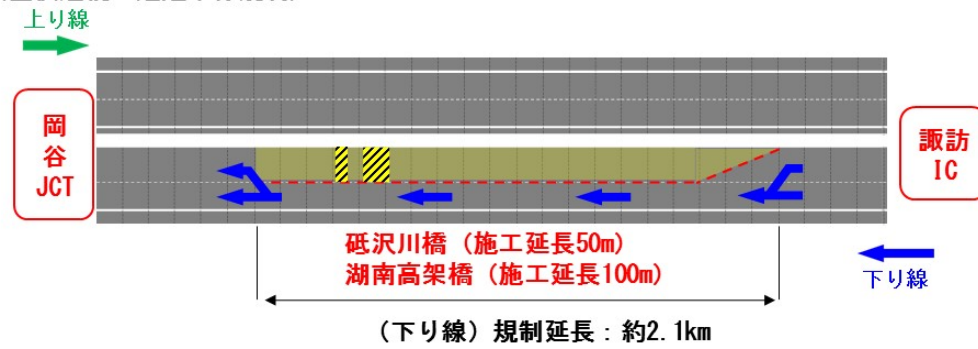
○昼夜連続・車線規制

8月19日(月)9時から11月29日(金)24時まで

(昼夜連続・走行車線規制)



(昼夜連続・追越車線規制)



2. 渋滞予測

交通規制期間中は、長野道 岡谷 IC～岡谷 JCT(上り線)では平日は工事期間を通して約 5km、土・日・祝は特に 7 月海の日などの 3 連休を中心に最大約 20km の渋滞を予測しています。中央道 岡谷 JCT～諏訪 IC(下り線)では平日は工事期間を通して約 5km、土・日・祝は特に 7 月海の日などの 3 連休を中心に最大 10km の渋滞を予測しています。中央道 伊北 IC～岡谷 JCT(上り線)では平日は工事期間を通して約 5km、土・日・祝は特に 7 月海の日などの 3 連休を中心に最大 10km の渋滞を予測しています。お出かけ時間の変更、一般道への迂回、公共交通機関のご利用のご検討をお願いいたします。

また、渋滞予測の最新情報は、長野道リニューアル工事専用 WEB サイトで随時更新いたします。

※交通規制期間中、渋滞緩和を図るため、一般道への迂回やピーク時間帯を避けたご利用にご協力いただいたお客さまに、電子ギフトをプレゼントするキャンペーンを実施します。このキャンペーンは、「わくわくハイウェイアプリ」に事前登録いただき、ご利用いただくものとなります。詳細は、「5.キャンペーンのご案内」をご確認下さい。

■ 渋滞予測カレンダー(5 月～8 月)

長野道 上り線(東京方面)

5 月						
日	月	火	水	木	金	土
			1	2	3	4
5	6	7	8	9	10	11
12	13	14	15	16	17	18
19	20	21	22	23	24	25
26	27	28	29	30	31	

6 月						
日	月	火	水	木	金	土
						1
2	3	4	5	6	7	8
9	10	11	12	13	14	15
16	17	18	19	20	21	22
23	24	25	26	27	28	29
30						

7 月						
日	月	火	水	木	金	土
	1	2	3	4	5	6
7	8	9	10	11	12	13
14	15	16	17	18	19	20
21	22	23	24	25	26	27
28	29	30	31			

8 月						
日	月	火	水	木	金	土
				1	2	3
4	5	6	7	8	9	10
11	12	13	14	15	16	17
18	19	20	21	22	23	24
25	26	27	28	29	30	31

中央道 上り線(東京方面)

5 月						
日	月	火	水	木	金	土
			1	2	3	4
5	6	7	8	9	10	11
12	13	14	15	16	17	18
19	20	21	22	23	24	25
26	27	28	29	30	31	

6 月						
日	月	火	水	木	金	土
						1
2	3	4	5	6	7	8
9	10	11	12	13	14	15
16	17	18	19	20	21	22
23	24	25	26	27	28	29
30						

7 月						
日	月	火	水	木	金	土
	1	2	3	4	5	6
7	8	9	10	11	12	13
14	15	16	17	18	19	20
21	22	23	24	25	26	27
28	29	30	31			

8 月						
日	月	火	水	木	金	土
				1	2	3
4	5	6	7	8	9	10
11	12	13	14	15	16	17
18	19	20	21	22	23	24
25	26	27	28	29	30	31

中央道 下り線(名古屋方面)

5 月						
日	月	火	水	木	金	土
			1	2	3	4
5	6	7	8	9	10	11
12	13	14	15	16	17	18
19	20	21	22	23	24	25
26	27	28	29	30	31	

6 月						
日	月	火	水	木	金	土
						1
2	3	4	5	6	7	8
9	10	11	12	13	14	15
16	17	18	19	20	21	22
23	24	25	26	27	28	29
30						

7 月						
日	月	火	水	木	金	土
	1	2	3	4	5	6
7	8	9	10	11	12	13
14	15	16	17	18	19	20
21	22	23	24	25	26	27
28	29	30	31			

8 月						
日	月	火	水	木	金	土
				1	2	3
4	5	6	7	8	9	10
11	12	13	14	15	16	17
18	19	20	21	22	23	24
25	26	27	28	29	30	31

【凡例：予測最大渋滞長】

: ~5km、
 : ~10km、
 : ~15km、
 : 15km 以上
 : 工事規制をおこなわない期間

■ 渋滞予測カレンダー(9月～11月)

長野道 上り線(東京方面)

9月							10月							11月						
日	月	火	水	木	金	土	日	月	火	水	木	金	土	日	月	火	水	木	金	土
1	2	3	4	5	6	7			1	2	3	4	5						1	2
8	9	10	11	12	13	14	6	7	8	9	10	11	12	3	4	5	6	7	8	9
15	16	17	18	19	20	21	13	14	15	16	17	18	19	10	11	12	13	14	15	16
22	23	24	25	26	27	28	20	21	22	23	24	25	26	17	18	19	20	21	22	23
29	30						27	28	29	30	31			24	25	26	27	28	29	30

中央道 上り線(東京方面)

9月							10月							11月						
日	月	火	水	木	金	土	日	月	火	水	木	金	土	日	月	火	水	木	金	土
1	2	3	4	5	6	7			1	2	3	4	5						1	2
8	9	10	11	12	13	14	6	7	8	9	10	11	12	3	4	5	6	7	8	9
15	16	17	18	19	20	21	13	14	15	16	17	18	19	10	11	12	13	14	15	16
22	23	24	25	26	27	28	20	21	22	23	24	25	26	17	18	19	20	21	22	23
29	30						27	28	29	30	31			24	25	26	27	28	29	30

中央道 下り線(名古屋方面)

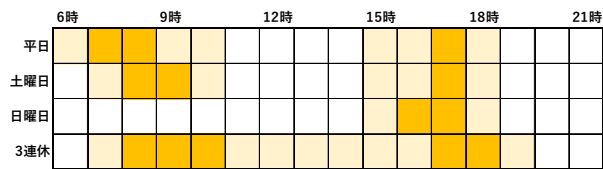
9月							10月							11月						
日	月	火	水	木	金	土	日	月	火	水	木	金	土	日	月	火	水	木	金	土
1	2	3	4	5	6	7			1	2	3	4	5						1	2
8	9	10	11	12	13	14	6	7	8	9	10	11	12	3	4	5	6	7	8	9
15	16	17	18	19	20	21	13	14	15	16	17	18	19	10	11	12	13	14	15	16
22	23	24	25	26	27	28	20	21	22	23	24	25	26	17	18	19	20	21	22	23
29	30						27	28	29	30	31			24	25	26	27	28	29	30

【凡例: 予測最大渋滞長】

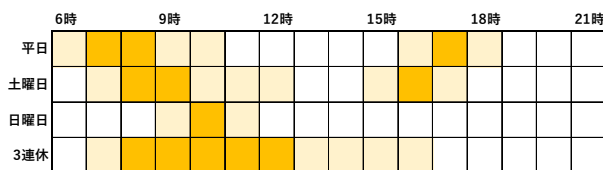
: ~5km、
 : ~10km、
 : ~15km、
 : 15km 以上
 : 工事規制をおこなわない期間

■ 渋滞が発生する日の渋滞予測時間帯

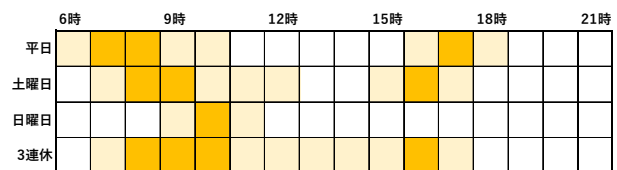
長野道 上り線



中央道 上り線(東京方面)



中央道 下り線(名古屋方面)



: 渋滞予測時間帯、
 : 渋滞のピーク

渋滞予測は、お客さまの行動変化(迂回・出控え・ご利用時間の変更)は考慮しておりません。

渋滞予測カレンダーおよび曜日・時間帯別渋滞予測表の最新情報は、専用 WEB サイトを随時更新してまいります。

3. 主な迂回ルートのご案内

長野道・中央道の渋滞時には、一般道への迂回にご協力をお願いいたします。

工事期間中は所定の迂回ルートを走行した場合、工事区間を直通利用された場合の通行料金よりも高くないよう調整します。あわせて、迂回いただいたお客さまに電子ギフトをプレゼントするキャンペーン(詳細は、「5.キャンペーンのご案内」に記載)も用意しておりますので、ご協力をお願いいたします。

ルート番号	高速区間	主な迂回路	最大所要時間(参考) ※渋滞予測をもとに想定される工事区間を通過した場合の所要時間
(1)	塩尻IC ⇓ 伊北IC	塩尻IC ⇔ 国道 153 号 伊北IC	約 35 分 (高速利用時※ 約 25 分) 【増加時間: +10 分】
(2)	塩尻IC ↓ 諏訪IC	塩尻IC → 国道 20 号 諏訪IC	約 45 分 (高速利用時※ 約 25 分) 【増加時間: +20 分】
(3)	諏訪 IC ↓ 岡谷 IC	諏訪 IC → 国道 20 号 岡谷 IC	約 30 分 (高速利用時※ 約 20 分) 【増加時間: +10 分】
(4)	諏訪IC ⇓ 伊北IC	諏訪IC ⇔ 県道 183 号 ⇔ 県道 16 号 ⇔ 県道 50 号 ⇔ 県道 19 号 ⇔ 県道 14 号 ⇔ 県道 153 号 伊北IC ※大型車は県道 50 号の通行ができませんので、 国道 152 号への迂回をお願いいたします	約 35 分 (高速利用時※ 約 20 分) 【増加時間: +15 分】
(5)	塩尻 IC ⇓ 中津川 IC	塩尻 IC ⇔ 国道 20 号 ⇔ 国道 19 号 中津川 IC	約 130 分 (高速利用時※ 約 90 分) 【増加時間: +40 分】

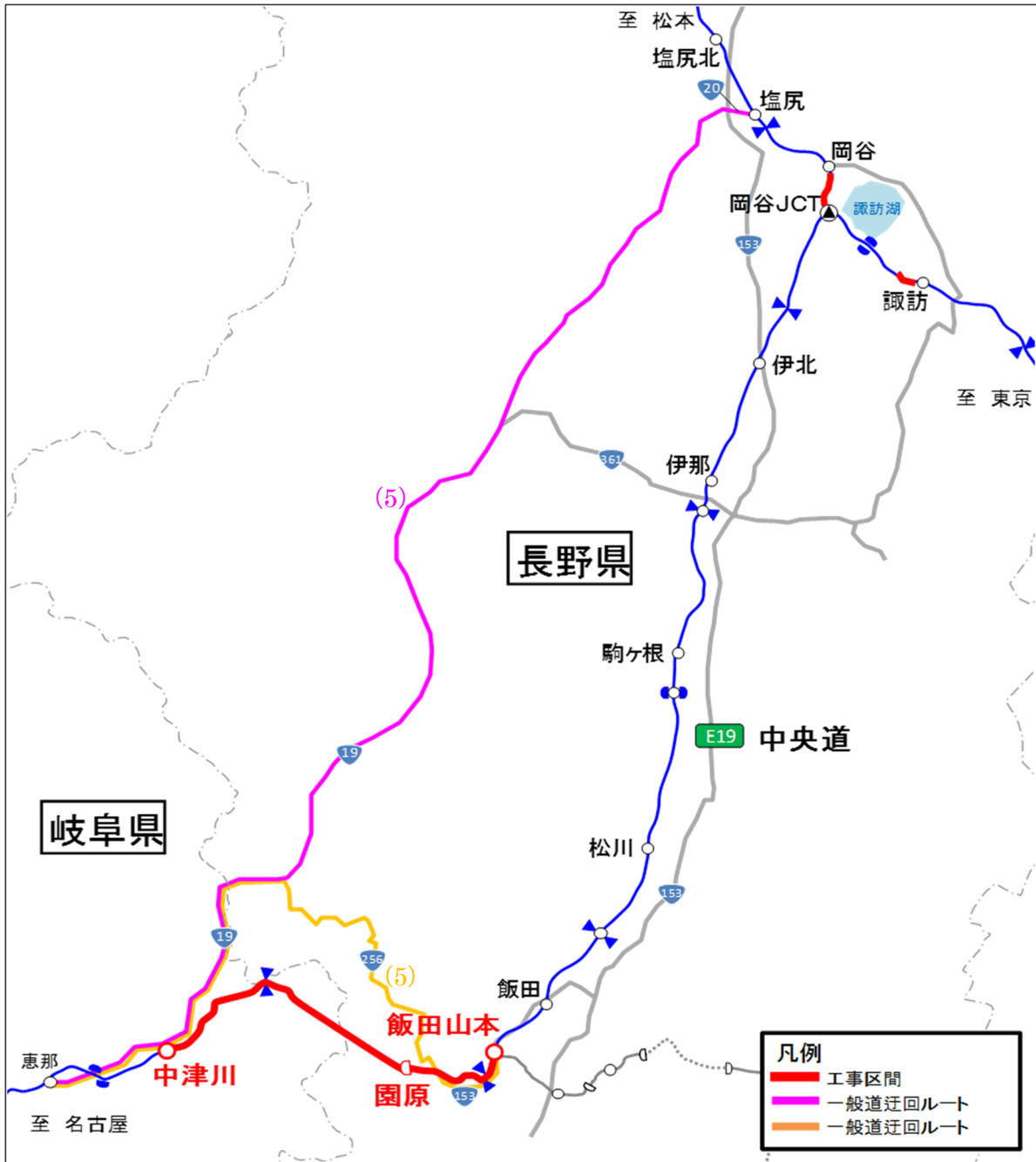
【岡谷 IC～岡谷 JCT(上下線)、岡谷 JCT～諏訪 IC(下り線)の工事を対象とした迂回ルート】



※1 表のルート番号が地図中の迂回ルート番号を示しています。

※2 直通ルート利用時の所要時間は、工事区間で最大の渋滞を予測している時間帯を時速 20km で走行した場合の所要時間となります。

【中津川 IC～飯田山本 IC(上下線)の工事を対象とした迂回ルート】



4. 料金調整のご案内

長野道・中央道リニューアル工事期間中、一般道を相互にご利用になった場合、以下のとおり通行料金を調整します。

(1) 対象期間

5月7日(火)9時から11月29日(金)24時まで

(車線規制を実施しない7月27日(土)0時～8月19日(月)9時を除く)

※対象期間に関わらず、車線規制の終了をもって料金調整を終了します。

(2) 対象車種

全車種(ETC 車限定)

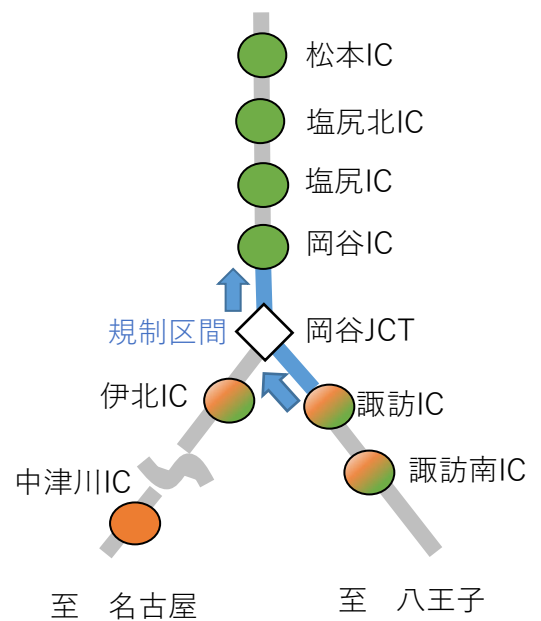
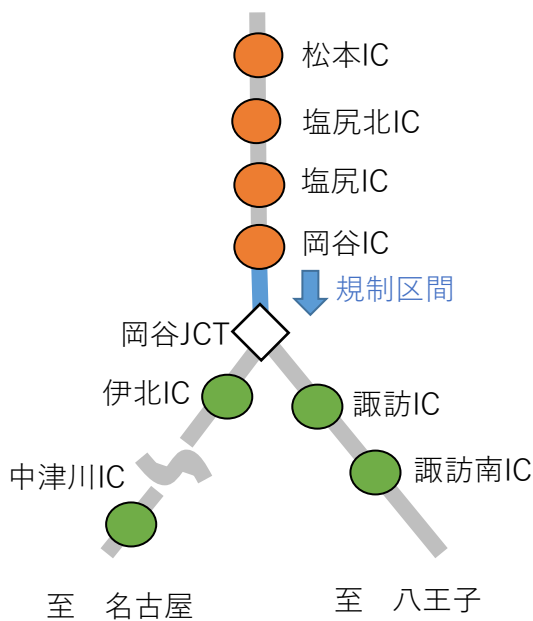
(3) 料金調整内容

車線規制・対面通行規制区間を避けるため、高速道路を下表の流出 IC で対象期間内に一旦流出し、一般道を迂回して下表の再流入 IC から再度同一方向に乗り継がれる場合の通行料金につきまして、迂回せずに直通利用された場合の通行料金より高くないよう、通行料金の調整をおこないます。(迂回せずに直通利用されるより料金が高くなる場合のみ)

(4) 対象区間

○上り線規制区間(岡谷 IC⇒岡谷 JCT)

○下り線規制区間(諏訪 IC⇒岡谷 IC)



● 流出 IC
● 再流入 IC

規制区間	流出IC	再流入IC
上り線 長野道 岡谷IC～岡谷JCT	松本IC 塩尻北IC 塩尻IC 岡谷IC	諏訪IC 諏訪南IC 伊北IC 伊那IC 中津川IC
下り線 中央道 諏訪IC～岡谷JCT 長野道 岡谷JCT～岡谷IC	諏訪IC 諏訪南IC	松本IC 伊北IC 塩尻北IC 伊那IC 塩尻IC 岡谷IC
	伊北IC 伊那IC	松本IC 諏訪IC 塩尻北IC 諏訪南IC 塩尻IC 岡谷IC
	中津川IC	松本IC 塩尻北IC 塩尻IC 岡谷IC

(5)ご利用方法

上記の流出 IC、再流入 IC 間を 6 時間以内に乗り継いでください。その際、同じ ETC カードで、通常どおり ETC レーンを無線走行してください。

(適用例:長野 IC～八王子 IC を普通車(ETC 車)で走行した場合)

ETC 通常料金:6,310 円 ⇒ 調整後:5,620 円 (ETC 通常料金 ▲690 円)

※料金調整における ETC 時間帯割引の適用については、直通走行した場合に適用される ETC 時間帯割引を適用したうえで料金調整をおこないます。

※平日朝夕割引について、月毎の利用回数は、直通料金に調整された走行を 1 回としてカウントし、還元額(無料通行分)は、直通料金に調整された通行料金を基に計算します。なお、迂回をして直通料金よりも通行料金が安くなる場合は、月毎の利用回数は、迂回前の第 1 走行を 1 回としてカウントし、還元額(無料通行分)は、迂回前の第 1 走行の通行料金を基に計算しますのでご注意ください。

※料金所の路側表示器などは調整前の通行料金が表示されますが、走行日の翌日以降、クレジットカード会社などからの料金請求時に調整されます。

5. キャンペーンのご案内 《車種問わず・スマートフォンへのアプリインストール必要》

工事期間中、スマホアプリ「わくわくハイウェイ」を利用して工事区間の迂回やご利用時間の変更にご協力いただいたお客さまに、もれなく電子ギフトをプレゼントいたしますので、迂回へのご協力をお願いいたします。キャンペーンの対象期間、ご利用方法、ご利用条件の詳細は長野道リニューアル工事専用 WEB サイト内のキャンペーンサイトをご確認ください。なお、「わくわくハイウェイアプリ」内でのキャンペーンページの開設は、4 月下旬頃を予定しております。

※本キャンペーンは交通分散を目的としており、ご利用当日の交通状況によっては、キャンペーン時間帯においても渋滞が発生している場合があります。当日の道路交通情報は、i-Highway などをご確認ください。

6. 工事内容

(1) 工事箇所

岡谷 IC～岡谷 JCT

橋梁・トンネル名	岡谷高架橋、岡谷トンネル
開通日	1988年(昭和63年)8月3日(開通から35年経過)
道路名・区間	E19 長野道 岡谷 IC ～ 岡谷 JCT
所在地	長野県岡谷市
工事内容	橋梁のコンクリート床版を UHPFRC で打ち換える(老朽化した上面コンクリートを取り壊し、新しく造りなおす)工事および岡谷トンネルの覆工コンクリートを補強する工事

諏訪 IC～岡谷 JCT

橋梁名	砥沢川橋(下り線)、湖南高架橋(下り線)
開通日	1981年(昭和56年)3月30日(開通から42年経過)
道路名・区間	E20 中央道 諏訪 IC ～ 岡谷 JCT
所在地	長野県諏訪市湖南
工事内容	老朽化したコンクリート床版を補修する工事および床版内部への水の浸透を防ぐための床版防水工事



岡谷高架橋



岡谷トンネル



湖南高架橋



砥沢川橋

(2)実施予定の主な工事・作業

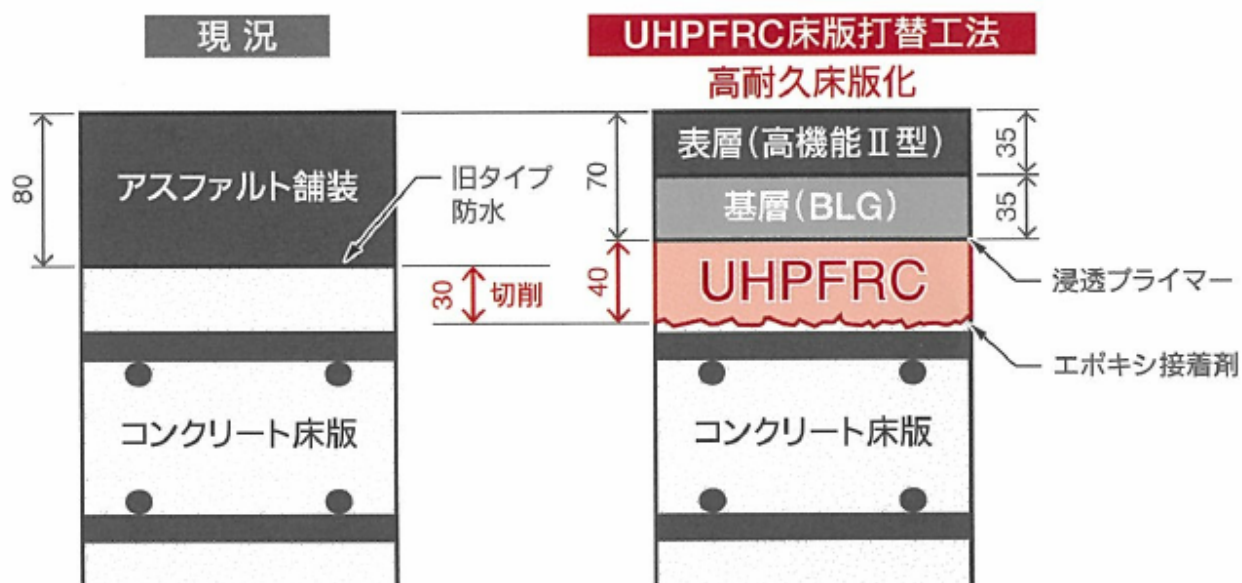
○お客さまの走行安全性と快適性を高めるために

- 1) 床版打換え工事(岡谷高架橋:岡谷 IC~岡谷 JCT)のイメージ
車線規制をおこないながら、老朽化した上面コンクリートを取り壊し、高強度、高耐久な UHPFRC で新しく造りなおす工事をおこないます。
- 2) 老朽化した橋梁のコンクリート壁高欄を撤去し、新しい壁高欄に取り替える工事をおこないます。

ポットホールが発生した路面



床版打換えのイメージ



単位：mm

2)床版防水工事(湖南高架橋、砥沢川橋:岡谷 JCT~諏訪 IC)のイメージ

橋梁のコンクリート床版の老朽化した部分を補修し、床版の防水工を施工する工事をおこないます。



舗装撤去状況



床版防水工施工イメージ

■ 工事によるお客さまへのご迷惑を最小限とするための取組み

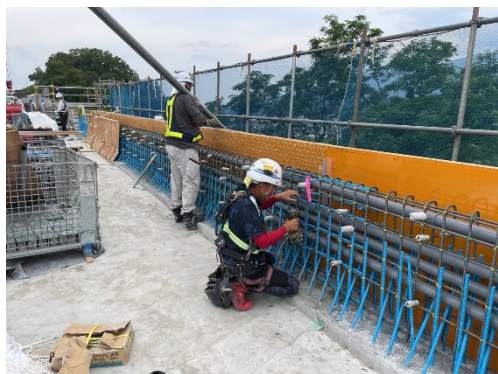
1. 交通規制計画の工夫

(1) 工事期間の設定

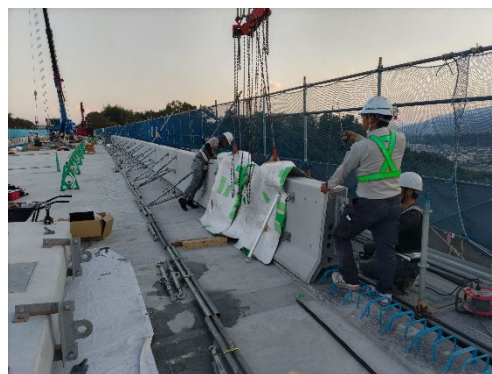
工事期間は、交通への影響の大きい他の工事や交通量が増加するお盆期間は交通規制をおこなわないように設定しております。

(2) プレキャスト製品の活用

工事期間を短縮するため、新しい壁高欄は、現場で施工する現場打ち床版ではなく、工場で製作した壁高欄(プレキャスト壁高欄)を用いて工事を実施します。



現場打ち壁高欄の施工



プレキャスト壁高欄の施工

(3) 工事の集約による交通規制回数の抑制

本工程と併せて道路の維持修繕作業や点検作業などを実施することで工事を集約し、交通規制回数を削減できるよう工夫しています。

2. お出かけ前のお客さまへの情報提供の強化

お出かけ前に工事区間の高速道路状況をご確認いただくために、長野道リニューアル工事専用 WEB サイトにおいて、最新の交通規制および工事状況について情報提供いたします。

工事期間中は、土・日・祝日を中心に渋滞が予測されますので、お出かけ前に専用 WEB サイト、ポスター、リーフレットなどの情報を参考に、お出かけ時間の変更や、一般道への迂回をご検討いただき、余裕を持ってお出かけいただきますようお願いいたします。

<長野道リニューアル工事専用 WEB サイトにおける主な情報提供の内容>

(1) 工事期間中の渋滞予測の提供

交通規制の実施に伴い、迂回やお出かけ時間の変更をご検討いただけるお客さまへの情報として、工事期間中に予測されている高速道路の渋滞の位置と時間を専用 WEB サイトで提供いたします。最新の渋滞予測を随時更新いたします。

(2) 所要時間の提供

走行ルートを選択やお出かけ時間の変更をご検討していただけるよう、最新の所要時間情報を提供い

たします。

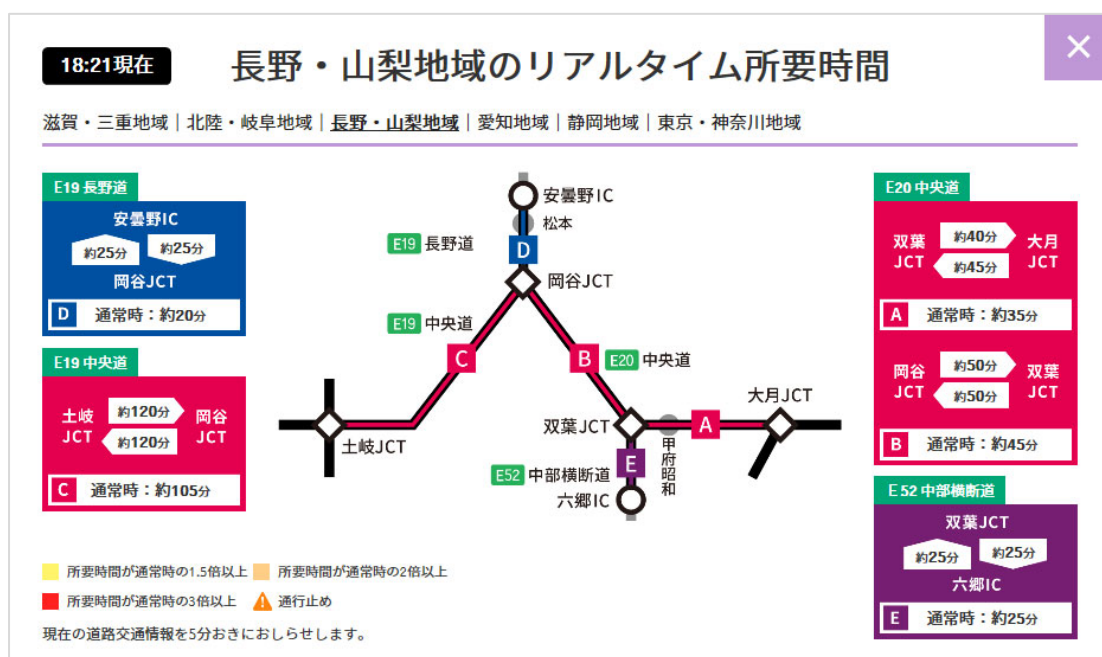
(ア) 渋滞予測を加味した所要時間検索

当社ドライバーズサイト内の料金・ルート検索より、出発 IC と到着 IC を入力していただくことで、渋滞予測を加味した所要時間をご確認いただけます。

※所要時間は、交通状況の変化などにより実際の所要時間とは異なる場合があります。

(イ) 工事区間周辺の最新の所要時間情報

工事区間周辺の最新の所要時間をご確認いただけます。



工事専用 WEB サイトでの所要時間情報の掲載イメージ

(3) 主要な迂回ルートのご案内

平日の通勤時間帯や、土・日・祝日を中心に渋滞が予測されますので、迂回をご検討いただくためのルート情報を提供いたします。

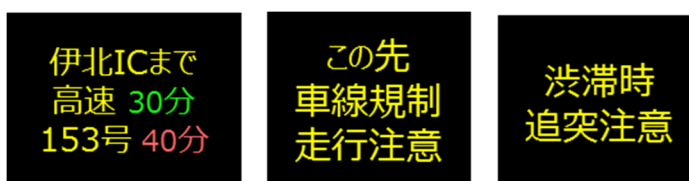
3. 高速道路を走行されているお客さまへの情報提供の強化

(1) 高速道路上での情報強化

交通規制区間の交通情報(渋滞長や通過時間)を、仮設情報板によりお客さまへ情報提供いたします。



(仮設情報板による交通情報提供のイメージ)



(2)一般道での情報強化

主要道路沿線の「道の駅」などに専用 WEB サイトを案内するポスター・リーフレット・仮設情報板などを設置します。

■ 安全に高速道路をご利用いただくための取組み

1. 工事規制箇所や渋滞末尾での追突事故の防止

(1)渋滞末尾警戒車の配置による注意喚起

交通規制箇所や渋滞末尾での追突事故を防止するための注意喚起として、交通規制箇所の手前または渋滞末尾付近の路肩に渋滞末尾警戒車を配置します。



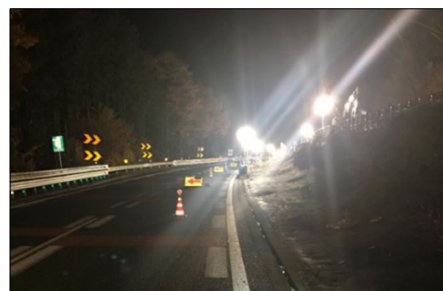
渋滞末尾警戒車の配置例

(2)LED ライトによる規制テーパー部の事故対策

2車線から1車線に車線数を変更する区間(規制テーパー部)に、視線誘導となるLEDライトを設置し、光の流れにより安全な速度での走行を促します。また、夜間の視認性を向上させるため、照明を設置します。



視線誘導の設置例



テーパー部照明の設置例

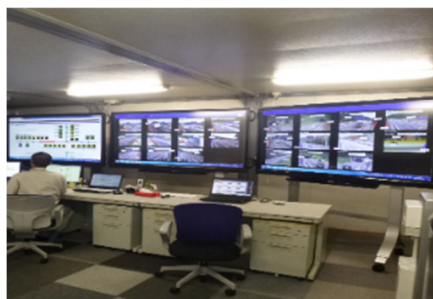
(3) 渋滞末尾お知らせシステムによる事故対策

渋滞を光点滅でお知らせするシステムを運用します。光点滅を見かけたら、その先で渋滞していますので、前方に注意して運転をお願いします。



(4) 24 時間監視によるリアルタイムな情報提供

きめ細かな情報提供とお客さまの安全のために交通規制区間に設置した渋滞計測機器を活用し、24 時間体制で道路状況を監視するとともに、仮設情報板や渋滞末尾警戒車でお客さまへリアルタイムの情報をお知らせします。また、非常駐車帯を設置することにより、車両故障や事故の際の駐車スペースを確保します。



24 時間監視の実施例



非常駐車帯の設置例