

## ■ 工事によるお客さまへのご迷惑を最小限とするための取組み

### 1. 交通規制計画

#### (1) 工事期間の設定

お客さまへのご迷惑を最小限とするため、迂回ルートとなる路線で実施する集中工事やリニューアル工事、その他イベントなどと重複しない時期に設定しています。

#### (2) 工事の集約による交通規制回数の抑制

本工事とあわせて道路の維持修繕作業や点検作業などを実施することで年間の作業を集約し、交通規制回数を削減できるよう工夫しています。

また、一部区間では土日も継続して集中工事を実施させていただくことで、効率的に工事を進め、集中工事日数の削減を図っています。

### 2. お出かけ前のお客さまへの情報提供の強化

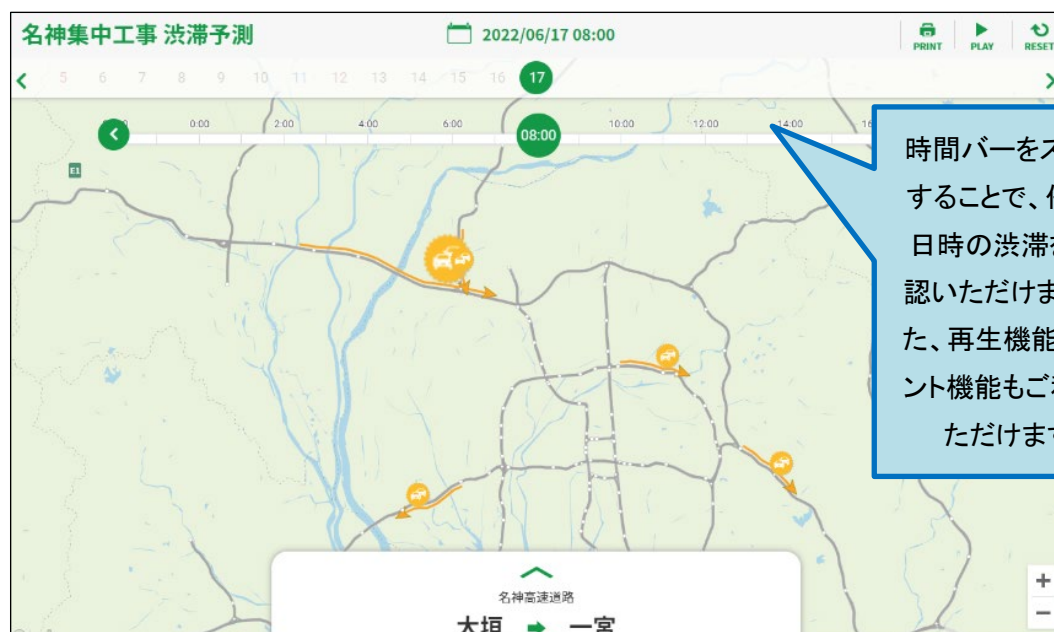
名神集中工事専用 WEB サイトで最新の交通規制予定や渋滞予測、リアルタイムの所要時間などをご案内いたします。

工事期間中は、日によって規制区間や渋滞発生予測区間が異なりますので、お出かけ前に名神集中工事専用 WEB サイト、ポスター、リーフレットなどの情報を参考に、伊勢湾岸道、新名神、名二環、名古屋高速などへの迂回やお出かけ時間の変更、公共交通機関のご利用などをご検討いただき、余裕を持ってお出かけいただきますようお願いいたします。

#### <名神集中工事専用 WEB サイトなどにおける主な情報提供の内容>

##### (1) 工事期間中の渋滞予測

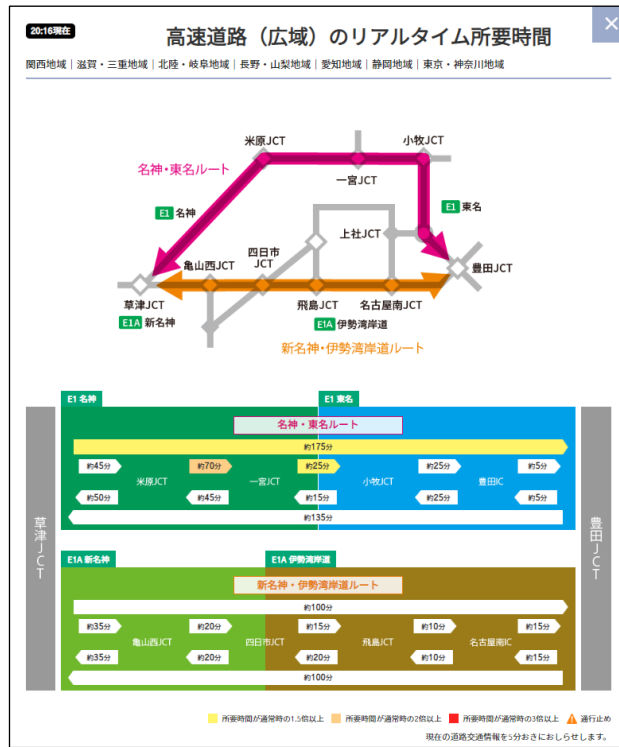
交通規制の実施に伴い、迂回やお出かけ時間の変更をご検討いただけるお客さまへの情報として、渋滞が予測される日の時間帯別の渋滞予測をご案内いたします。



集中工事専用 WEB サイトでの渋滞予測の掲載イメージ

## (2)最新の通過所要時間情報

走行ルートを選択をご検討いただけるよう、最新の所要時間情報をご案内いたします。

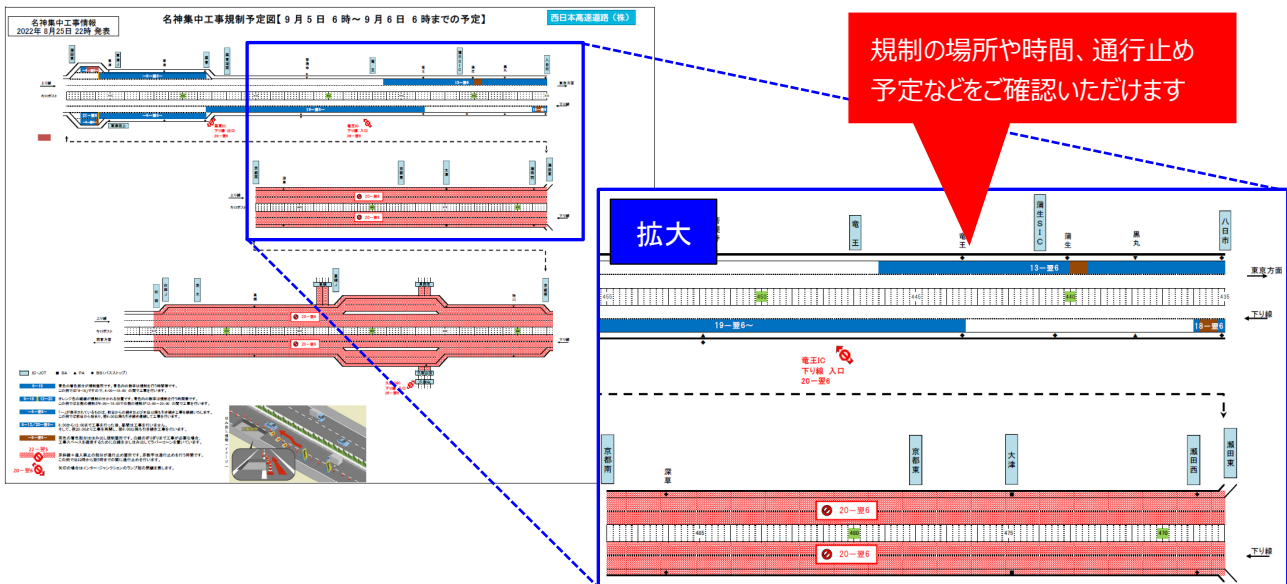


### 集中工事専用 WEB サイトでの所要時間情報の掲載イメージ

※所要時間は、交通状況の変化などにより実際の所要時間とは異なる場合があります。

## (3)工事期間中の日々の交通規制計画

工事期間中の日々の交通規制の場所、車線、時間帯、主な工事内容が確認できるよう、日ごとの規制計画図をご案内いたします。なお、走行可能車線に少しはみ出して規制している箇所などについても規制計画図に掲載いたします。天候や工事進捗により、工事規制計画が変更となる場合がありますので、最新の情報をご確認ください(工事期間中は毎日 10 時および 18 時ごろ更新予定)。



### 名神集中工事専用 WEB サイトでの規制状況の掲載イメージ

#### (4)名古屋支社公式 X(旧 Twitter)を活用した情報提供

名古屋支社公式 X(旧 Twitter)では、名神集中工事の告知、リアルタイムの交通情報、事故通行止めなどの緊急情報、渋滞情報などの情報をご案内いたします。

名古屋支社公式 X(旧 Twitter) : [https://twitter.com/c\\_nexco\\_nagoya](https://twitter.com/c_nexco_nagoya)



X(旧 Twitter)での交通情報提供のイメージ

### 3. 高速道路を走行されているお客さまへの情報提供の強化

#### IC・JCTでの情報提供の強化

工事期間中は、所要時間情報などをご案内するため、IC 入口や JCT 手前に仮設情報板を設置しています。走行ルートを検討される際にご活用ください。



草津 JCT まで  
名神経由  
180分



草津 JCT まで  
新名神経由  
150分

表示例) 豊田 JCT 手前

仮設情報板の設置状況・交通情報提供のイメージ