

【夜間 IC 閉鎖】

(7) **E1** 名神 大垣 IC 下り線:京都方面 入口

5月20日(月)20時から翌6時まで

予備日:5月21日(火)、22日(水) いずれの場合も同時刻帯

(8) **E1** 名神 大垣 IC 上り線:東京方面 入口

5月27日(月)20時から翌6時まで

予備日:5月28日(火)、29日(水) いずれの場合も同時刻帯

(9) **E41** 東海北陸道 一宮西 IC 下り線:富山方面 出口

5月20日(月)から24日(金)まで 各日22時から翌6時まで

予備日:5月27日(月)、から31日(金) いずれの場合も同時刻帯

【昼夜連続・IC 閉鎖】

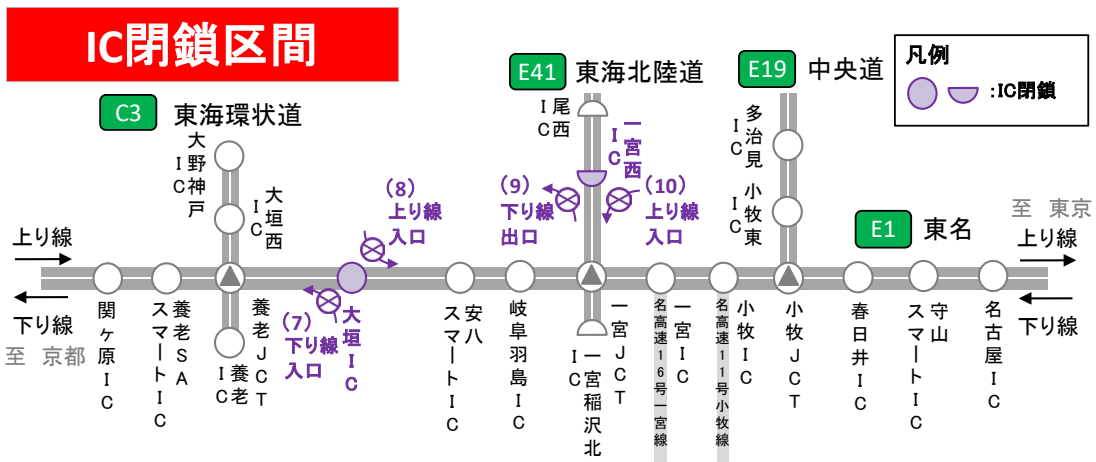
(10) **E41** 東海北陸道 一宮西 IC 上り線:一宮 JCT 方面 入り口

5月20日(月)22時から24日(金)6時まで

予備日:5月24日(金)6時から27日(月)22時まで

規制方法	番号	規制区間	5月										6月															
			17	18	19	20	21	22	23	24	25	26	27	28	29	30	31	1	2	3	4	5	6	7	8	9	10	
夜間 IC閉鎖	(7)	E1 名神 大垣IC 下り線入口																										
	(8)	E1 名神 大垣IC 上り線入口																										
	(9)	E41 東海北陸道 一宮西IC 下り線出口																										
昼夜連続 IC閉鎖	(10)	E41 東海北陸道 一宮西IC 上り線入口																										

■ : 実施日 □ : 予備日



2. 渋滞予測と迂回ルート

名神 上り線(東京方面)では一宮 IC 付近で最大 20km、彦根 IC 付近で最大 14km の渋滞を、名神 下り線(京都方面)では岐阜羽島 IC 付近で最大 15km、八日市 IC 付近で最大 26km の渋滞を予測しています。また、集中工事区間と接続する東海北陸道 上り線(一宮 JCT 方面)では最大 4km、名古屋高速 一宮線(北行き)では最大 5km の渋滞を予測しています。渋滞を予測している区間は日によって異なりますので、詳細は、名神集中工事専用 WEB サイトでご確認ください。

伊勢湾岸道、新名神や名二環、名古屋高速などへの迂回、公共交通機関の利用のご検討をお願いいたします。交通規制期間中は、伊勢湾岸道などへ迂回していただいた場合には、工事区間を直通利用された場合と同額となるよう料金調整をおこないます(詳細は、8 ページの参考資料-1「3.料金調整のご案内」をご確認ください)。迂回ルートの所要時間などの詳細は、名神集中工事専用 WEB サイトでご確認ください。

E1 名神 関ヶ原IC～八日市IC		E1 名神 小牧IC～大垣IC	
(東京方面) 上り線	5月	6月	
	日 月 火 水 木 金 土	日 月 火 水 木 金 土	
	5 6 7 8 9 10 11	2 3 4 5 6 7 8	
	12 13 14 15 16 17 18	9 10 11 12 13 14 15	
(京都方面) 下り線	5月	6月	
	日 月 火 水 木 金 土	日 月 火 水 木 金 土	
	5 6 7 8 9 10 11	2 3 4 5 6 7 8	
	12 13 14 15 16 17 18	9 10 11 12 13 14 15	
E41 東海北陸道	5月	6月	
	日 月 火 水 木 金 土	日 月 火 水 木 金 土	
	5 6 7 8 9 10 11	2 3 4 5 6 7 8	
	12 13 14 15 16 17 18	9 10 11 12 13 14 15	
名古屋高速 一宮線	5月	6月	
	日 月 火 水 木 金 土	日 月 火 水 木 金 土	
	5 6 7 8 9 10 11	2 3 4 5 6 7 8	
	12 13 14 15 16 17 18	9 10 11 12 13 14 15	

予測最大渋滞長

- : 5km未満
- : 5km～10km未満
- : 10km～20km未満
- : 20km以上

<渋滞予測および推奨迂回ルート>



【迂回ルートのご利用により所要時間の短縮が想定される区間のルート例(参考)】

方向	工事区間ルート例	迂回ルート例	所要時間(参考)
上り線	草津 JCT ⇒名神 ⇒小牧 IC	草津 JCT ⇒新名神 ⇒東名阪道 ⇒名二環 ⇒名古屋高速 小牧線 ⇒小牧 IC	工事区間ルート利用時:約 170 分 迂回ルート利用時:約 100 分
下り線	小牧 IC ⇒名神 ⇒草津 JCT	小牧 IC ⇒名古屋高速 小牧線 ⇒名二環 ⇒東名阪道⇒新名神 ⇒草津 JCT	工事区間ルート利用時:約 180 分 迂回ルート利用時:約 100 分

- ※ 工事区間ルート利用時の所要時間は、最大渋滞発生時に渋滞区間を時速 20km で走行した場合の所要時間。
- ※ 迂回ルートの所要時間は渋滞が発生しない場合の所要時間。
- ※ 工事期間中の工事区間ルートと迂回ルートの所要時間は、名神集中工事専用 WEB サイトでリアルタイムに確認いただけます。

3. 料金調整のご案内(迂回した場合の措置)《ETC車限定》

名神集中工事期間中、工事区間を避けるため、名二環や名古屋高速、一般道へ迂回された場合は料金調整をおこないます。

1) 対象期間

2024年5月18日(土)6時から6月9日(日)24時まで

※上記対象期間に関わらず、車線規制の終了をもって料金調整を終了します。

2) 対象車種

全車種(ETC車限定)

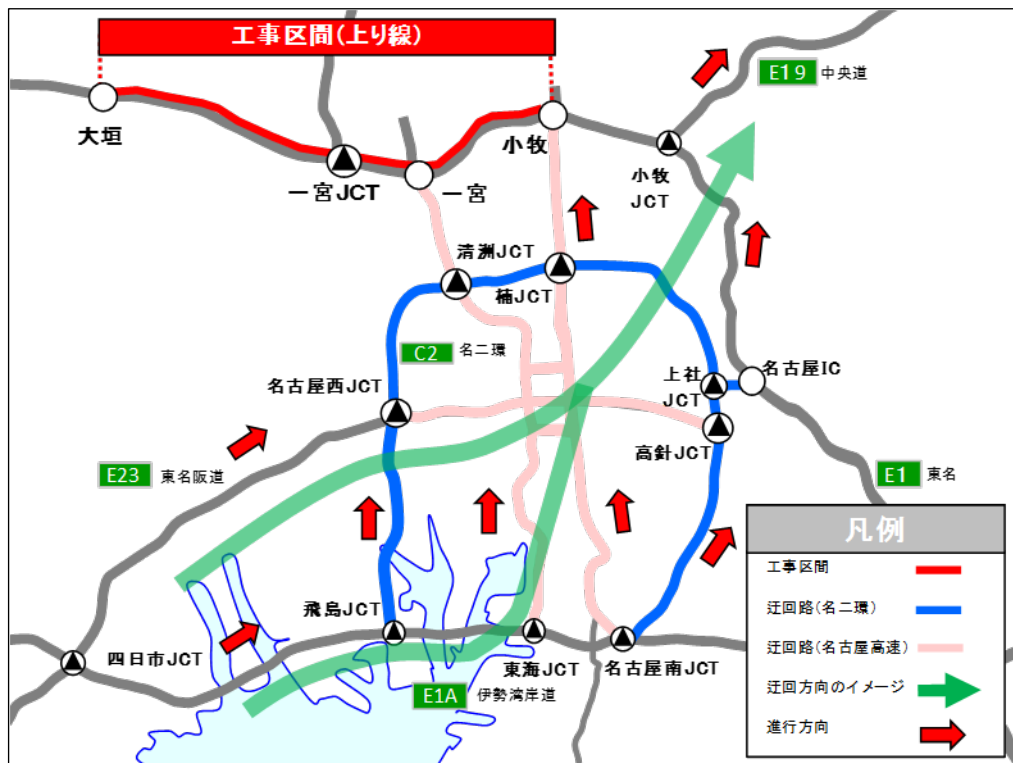
3) 料金調整内容

i) 名二環・名古屋高速迂回時の料金調整のご案内 ※ETC車限定

次の(a)、(b)いずれかのパターンで迂回をされた場合には、迂回せずに直通利用された場合と同額になるよう通行料金を調整します(迂回せずに直通利用されるより通行料金が高くなる場合のみ)。

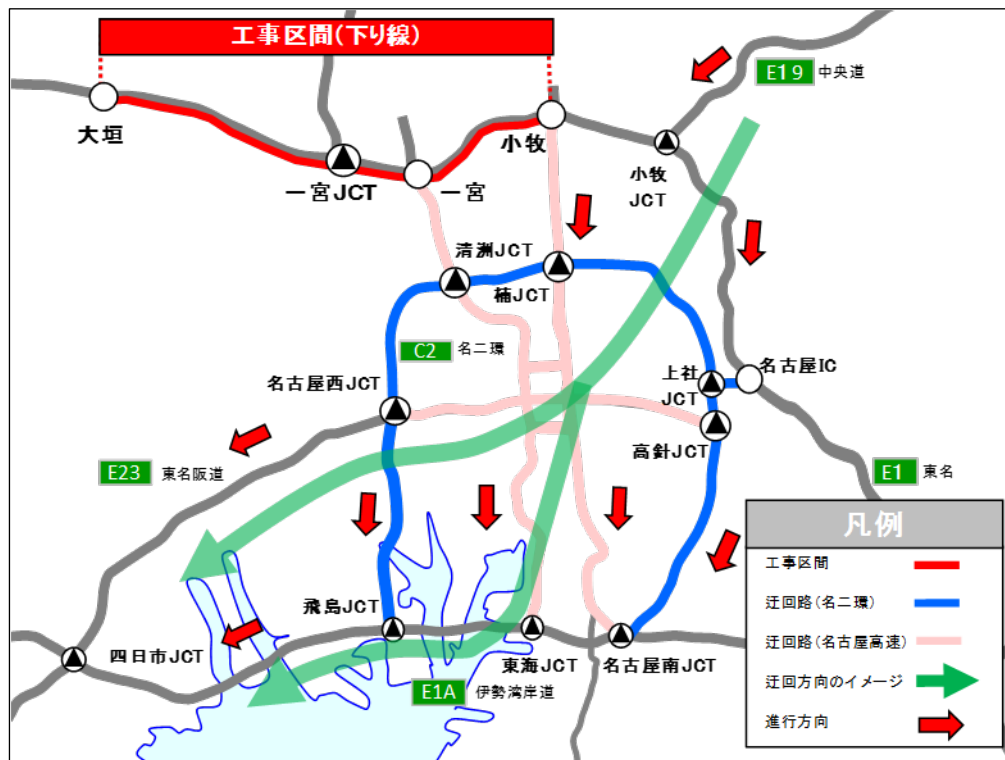
(a) 東名阪道または伊勢湾岸道を名古屋・東京方面に走行し、名二環または名古屋高速に迂回後、再度東名または名神へ乗り継がれた場合

【迂回ルート図(a)】



(b)東名または名神を走行し、名二環または名古屋高速に迂回後、東名阪道または伊勢湾岸道へ乗り継ぎ神戸方面に走行された場合

【迂回ルート図(b)】



※名二環または名古屋高速の途中の IC で流出した場合は、料金調整の対象となりません。名二環または名古屋高速を連続走行した場合に限り、料金調整の対象となります。

※一般道から名二環または名古屋高速へ流入し迂回走行した場合は料金調整の対象となりません。

※名古屋高速のご利用分は通常通りお支払いいただきます。通行料金は、当社から請求させていただく金額から減額することで調整します。

迂回ルートにおける名古屋高速の通行料金が直通ルートの通行料金を超える場合には、直通利用された場合の通行料金と同額には調整されません。

※料金調整における ETC 時間帯割引の適用については、直通走行した場合に適用される ETC 時間帯割引を適用したうえで料金調整をおこないます。

※平日朝夕割引について、月毎の利用回数は、直通料金に調整された走行を 1 回としてカウントし、還元額（無料通行分）は、直通料金に調整された通行料金を基に計算します。

※料金所の路側表示器などは調整前の通行料金が表示されますが、走行日の翌月以降、クレジットカード会社などからの料金請求時に調整されます。

※IC 閉鎖に伴う料金調整はおこないません。

●料金調整例

E19 中央道 中津川 IC ⇒ E1 名神 吹田 IC (普通車の場合)



※上記迂回の場合 : 5,950 円(AE) < 7,970 円(AB+BC+CD+DE)のため、5,950 円(AE)に調整

ii) 一般道迂回時の料金調整のご案内 ※ETC 車限定

対象期間内に、高速道路を下表の流出 IC で一旦流出し、一般道を迂回して再流入 IC から再度同一方向に乗り継がれた場合につきましては、迂回せずに直通利用された場合と同額になるよう通行料金を調整します(迂回せずに直通利用されるより料金が高くなる場合のみ)。

●一般道迂回の乗継 IC

道路名	交通規制区間	乗継 IC	
		流出 IC	再流入 IC
E1 名神	大垣 IC⇒一宮 IC (上り線) 八日市 IC⇒関ヶ原 IC (上り線)	E1 名神 関ヶ原 IC、養老スマート IC、大垣 IC、 安八スマート IC、岐阜羽島 IC	E1 名神 小牧 IC、一宮 IC E1 東名 春日井 IC E19 中央道 小牧東 IC E41 東海北陸道 岐阜各務原 IC、一宮木曾川 IC、 尾西 IC、一宮西 IC、一宮稲沢北 IC
		E41 東海北陸道 岐阜各務原 IC、一宮木曾川 IC、 尾西 IC、一宮西 IC、一宮稲沢北 IC	E1 名神 小牧 IC、一宮 IC E1 東名 春日井 IC E19 中央道 小牧東 IC、多治見 IC
		E1 名神 京都東 IC、大津 IC	E8 北陸道 敦賀 IC、木之本 IC
		E23 東名阪道 桑名東 IC、桑名 IC	E1 名神 大垣 IC
		E23 東名阪道 蟹江 IC	E41 東海北陸道 一宮稲沢北 IC
	交通規制区間	乗継 IC	

		流出 IC	再流入 IC
E1 名 神	小牧 IC⇒岐阜羽島 IC (下り線) 関ヶ原 IC⇒八日市 IC (下り線)	E1 名神 小牧 IC、一宮 IC	E1 名神 岐阜羽島 IC、安ハスマート IC、 大垣 IC、養老 SA スマート IC、 関ヶ原 IC
		E1 東名 春日井 IC	C3 東海環状道 大野神戸 IC、大垣西 IC、養老 IC
		E19 中央道 小牧東 IC	E41 東海北陸道 岐阜各務原 IC、一宮木曾川 IC、 尾西 IC、一宮西 IC、一宮稲沢北 IC
		E41 東海北陸道 岐阜各務原 IC、一宮木曾川 IC、 尾西 IC、一宮西 IC、一宮稲沢北 IC	E1 名神 岐阜羽島 IC、安ハスマート IC、 大垣 IC、養老 SA スマート IC、 関ヶ原 IC
		E8 北陸道 敦賀 IC、木之本 IC	C3 東海環状道 大野神戸 IC、大垣西 IC、養老 IC
		E1 名神 大津 IC、京都東 IC	
		E1 名神 大垣 IC	E23 東名阪道 桑名東 IC、桑名 IC
		E41 東海北陸道 一宮稲沢北 IC	E23 東名阪道 蟹江 IC

※料金調整における ETC 時間帯割引の適用については、直通走行した場合に適用される ETC 時間帯割引を適用したうえで料金調整をおこないます。

※平日朝夕割引について、月毎の利用回数は、直通料金に調整された走行を 1 回としてカウントし、還元額(無料通行分)は、直通料金に調整された通行料金を基に計算します。

※料金所の路側表示器などは調整前の通行料金が表示されますが、走行日の翌月以降、クレジットカード会社などからの料金請求時に調整されます。

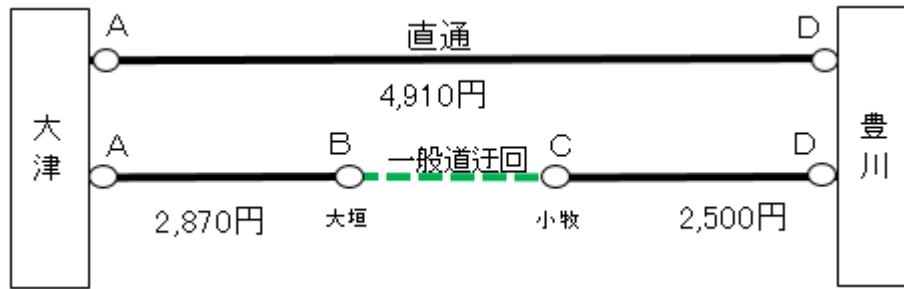
※IC 閉鎖に伴う料金調整はおこないません。

※流出 IC で流出されてから 6 時間以内に再流入 IC で乗り継いでください。

※スマート IC は ETC 車専用です。

●料金調整例

E1 名神 大津 IC ⇒ E1 東名 豊川 IC (普通車の場合)



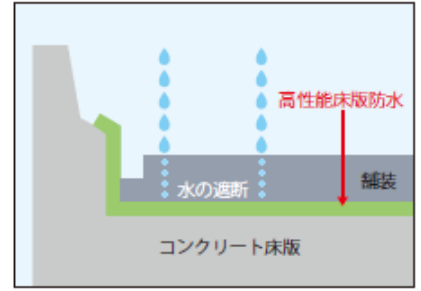
※上記迂回の場合 : 4,910円(AD) < 5,370円(AB+CD)のため、4,910円(AD)に調整

4. 工事内容

＜お客さまの走行安全性と快適性を高めるために＞

(1) 橋梁床版防水および舗装補修工事

橋梁の劣化の要因となる凍結防止剤や水がコンクリート床版に浸透するのを防ぎ、構造物の長寿命化を図るために橋梁床版の上面に高性能床版防水工を施工します。防水工の施工にあたり、傷んだコンクリート床版の補修や新たな舗装の施工もおこないます。



高性能床版防水工のイメージ



老朽化した床版の補修状況



床版防水工の施工状況



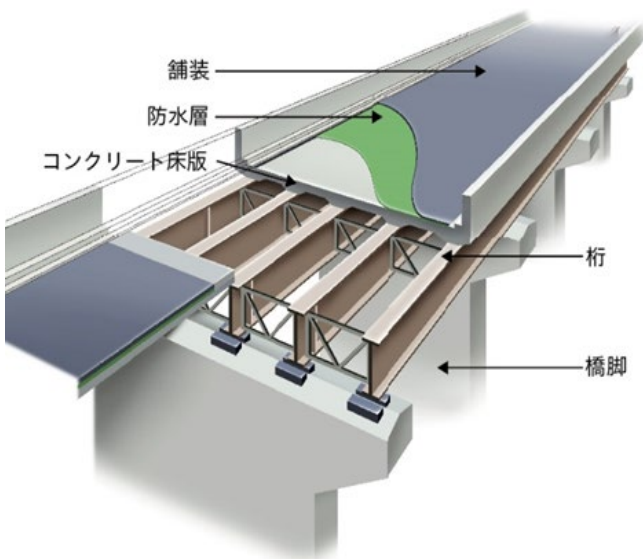
新たな舗装の施工状況



工事完了

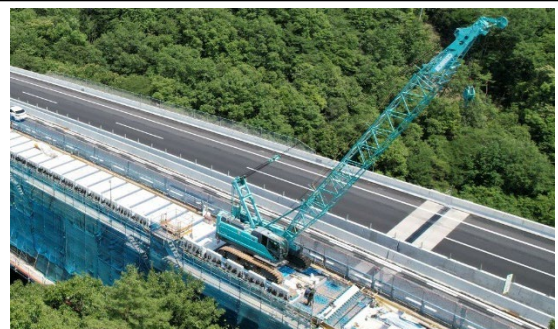
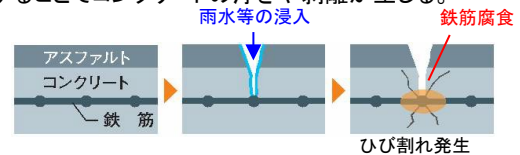
(2) 床版取替工事

名神 関ヶ原 IC～米原 JCT の ^{かわち}河内橋において、老朽化した橋梁のコンクリート床版を撤去し、新しい床版に取り替える工事をおこないます。



■床版の劣化機構(例)

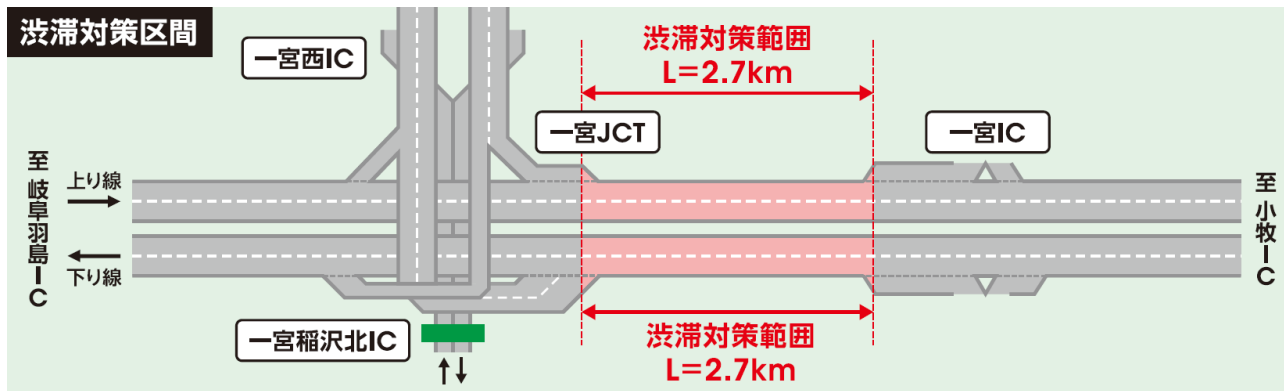
舗装表面のひび割れ等から雨水や凍結防止剤が浸入し、舗装下にあるコンクリート製の床版の鉄筋を腐食させる。錆びた鉄筋が膨張することで床版内にひび割れが発生し、進展することでコンクリートの浮きや剥離が生じる。



床版の取替状況(イメージ)

(3)一宮 JCT 付近の渋滞対策工事

名神 一宮 IC～一宮 JCT(上下線)において、渋滞対策として、現況の道路幅は変更せずに車線幅や路肩幅を変更し、4車線の区間を6車線に改良する事業を実施しています。名神集中工事では、この事業の一環として、橋梁の床版を補強するシートを設置する工事などをおこないます。



渋滞対策区間

(4)道路維持作業

集水ますの清掃や雑草の草刈などをおこないます。



集水ますの清掃



雑草の草刈

<道路構造物を安全にご利用いただくために>

道路構造物、道路付属物および設備の点検をおこないます。



橋梁の点検



道路照明設備の点検