

■ 工事によるお客さまへのご迷惑を最小限とするための取組み

1. 交通規制計画の工夫

(1) 工事期間の設定

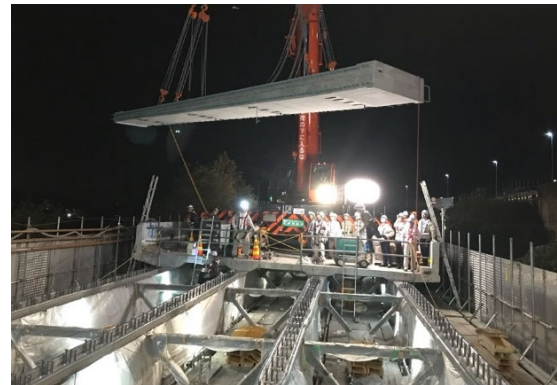
工事期間は、交通への影響の大きい他の規制工事と重複する期間や交通量が増加するお盆期間には交通規制をおこなわないように設定しております。

(2) プレキャスト製品の活用

工事期間を短縮するため、新しい床版は現場で施工する現場打ち床版ではなく、工場で製作した床版（プレキャスト床版）を用いて工事を実施します。



現場打ち床版の施工



プレキャスト床版の施工

(3) 工事の集約による交通規制回数の抑制

本工事と併せて道路の維持修繕作業や点検作業などを実施することで工事を集約し、交通規制回数を削減できるよう工夫しています。

2. お出かけ前のお客さまへの情報提供の強化

中央道リニューアル工事専用 WEB サイトで最新の交通規制予定や渋滞予測、リアルタイムの所要時間などについて情報提供いたします。

工事期間中は、土・日・祝日を中心に渋滞を予測しておりますので、お出かけ前に中央道リニューアル工事専用 WEB サイト、ポスター、リーフレットなどの情報を参考に、お出かけ時間の変更や、一般道への迂回をご検討いただき、余裕を持ってお出かけいただきますようお願いいたします。

<中央道リニューアル工事専用 WEB サイトにおける主な情報提供の内容>

(1) 工事期間中の渋滞予測の提供

ご利用いただくお客さまが迂回やお出かけ時間の変更をご検討いただくための情報として、工事期間中に予測されている高速道路の渋滞の位置と時間を工事専用 WEB サイトで提供いたします。最新の渋滞予測を随時更新いたします。

(2) 所要時間の提供

走行ルートを選択やお出かけ時間の変更をご検討していただけるよう、最新の所要時間情報を提供いたします。

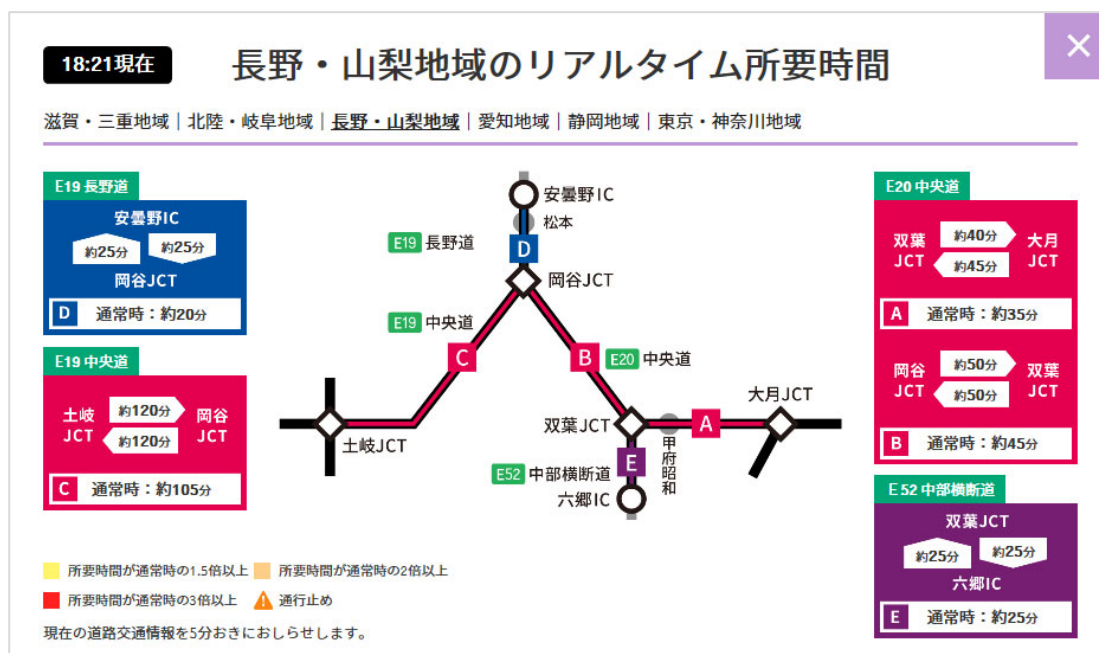
(ア) 渋滞予測を加味した所要時間検索

当社ドライバーズサイト内の料金・ルート検索より、出発 IC と到着 IC を入力していただくことで、渋滞予測を加味した所要時間をご確認いただけます。

※所要時間は、交通状況の変化などにより実際の所要時間とは異なる場合があります。

(イ) 工事区間周辺の最新の所要時間情報

工事区間周辺の最新の所要時間をご確認いただけます。



リニューアル工事専用 WEB サイトでの所要時間情報の掲載イメージ

(3) 主要な迂回ルートのご案内

土・日・祝日を中心に渋滞が予測されますので、迂回をご検討いただくためのルート情報を提供いたします。

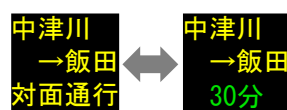
3. 高速道路を走行されているお客さまへの情報提供の強化

(1) 高速道路上での情報強化

交通規制区間の交通情報(渋滞長や通過時間)を、仮設情報板によりお客さまへ情報提供いたします。



(仮設情報板の設置状況・交通情報提供のイメージ)



(2) 一般道での情報強化

主要道路沿線の「道の駅」などに専用 WEB サイトを案内するポスター・リーフレット・仮設情報板などを設置します。