



## 2. 渋滞予測と迂回ルート

上り線(名古屋方面)では亀山 IC 付近で午後を中心に最大 4km、四日市 IC、四日市東 IC および桑名 IC 付近では朝夕にそれぞれ 10km 未満の渋滞を予測しています。

下り線(伊勢・大阪方面)では桑名東 IC 付近で午前を中心に最大 12km、弥富 IC、四日市 IC および亀山 JCT 付近では朝夕にそれぞれ 10km 未満の渋滞を予測しています。また、名古屋西 IC 付近での渋滞に伴い、名二環(内回り)でも最大 3km の渋滞を予測しています。

渋滞を予測している区間は週によって異なりますので、詳細は、東名阪道集中工事専用 WEB サイトでご確認ください。

新名神・伊勢湾岸道や名二環などへの迂回や、公共交通機関の利用のご検討をお願いいたします。なお、伊勢・亀山方面から名古屋方面へ、または名古屋方面から伊勢・亀山方面をご利用の際は、亀山西 JCT(名古屋・伊勢ランプウェイ)を經由して新名神へ迂回いただくことで、東名阪道直通利用と同額でご利用いただけます。(詳細は、「亀山西 JCT を經由した新名神への迂回のご案内」をご確認ください)。

また、伊勢湾岸道などへ迂回していただいた場合には、工事区間を直通利用された場合と同額となるよう料金調整をおこないます(詳細は、参考資料-1「3.料金調整のご案内」をご確認ください)。

なお、4月6日(土)2時~4月17日(水)24時の間、名二環 名古屋西 JCT~清洲西 IC(外回り)では名二環集中工事に伴い昼夜連続・通行止めを予定しております。通行止めに伴い名古屋都心部での混雑が予想されますのでご注意ください。

迂回ルートの所要時間などの詳細は、東名阪道集中工事専用 WEB サイトでご確認ください。

亀山JCT以南						
上り線(名古屋方面)						
4月						
日	月	火	水	木	金	土
	1	2	3	4	5	6
7	8	9	10	11	12	13
14	15	16	17	18	19	20
21	22	23	24	25	26	27
28	29	30				

下り線(伊勢・大阪方面)						
4月						
日	月	火	水	木	金	土
	1	2	3	4	5	6
7	8	9	10	11	12	13
14	15	16	17	18	19	20
21	22	23	24	25	26	27
28	29	30				

四日市JCT~亀山JCT						
上り線(名古屋方面)						
4月						
日	月	火	水	木	金	土
	1	2	3	4	5	6
7	8	9	10	11	12	13
14	15	16	17	18	19	20
21	22	23	24	25	26	27
28	29	30				

下り線(伊勢・大阪方面)						
4月						
日	月	火	水	木	金	土
	1	2	3	4	5	6
7	8	9	10	11	12	13
14	15	16	17	18	19	20
21	22	23	24	25	26	27
28	29	30				

名古屋西JCT~四日市JCT						
上り線(名古屋方面)						
4月						
日	月	火	水	木	金	土
	1	2	3	4	5	6
7	8	9	10	11	12	13
14	15	16	17	18	19	20
21	22	23	24	25	26	27
28	29	30				

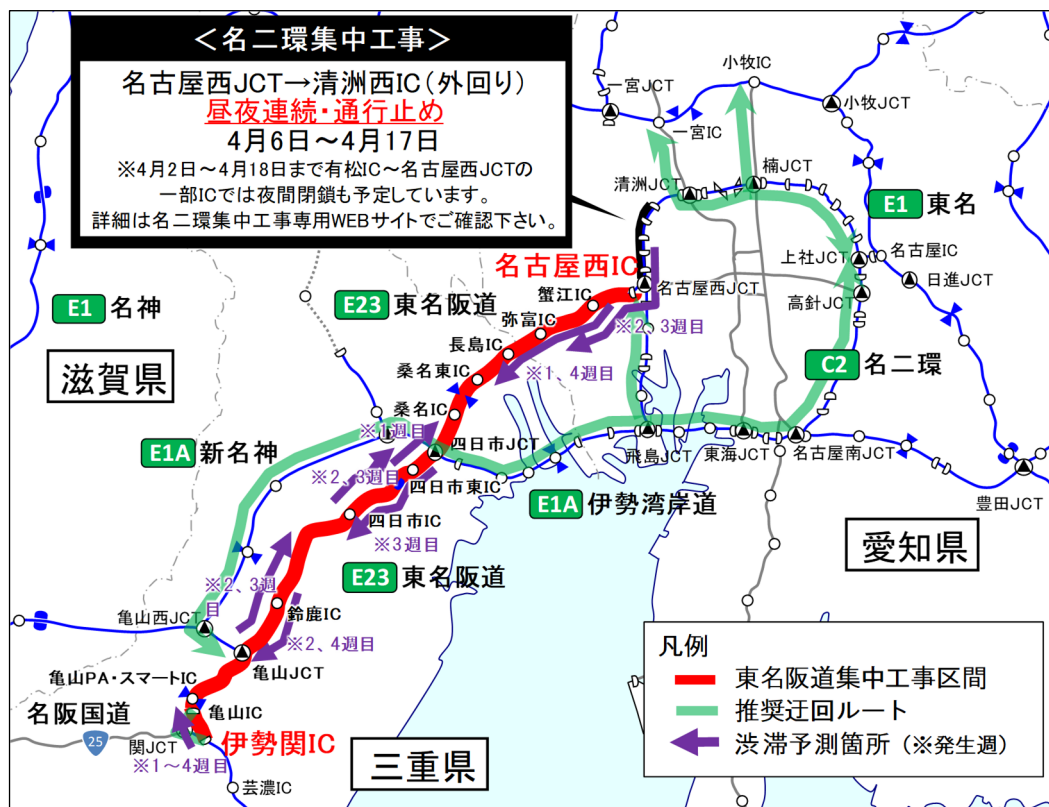
下り線(伊勢・大阪方面)						
4月						
日	月	火	水	木	金	土
	1	2	3	4	5	6
7	8	9	10	11	12	13
14	15	16	17	18	19	20
21	22	23	24	25	26	27
28	29	30				

予測最大渋滞長						
: 0~5km						
: 5~10km						
: 10~20km						
: 20km以上						

※2、3週目は名二環内回りまで渋滞が延伸し、甚目寺南IC~名古屋西JCTで最大3kmの渋滞を予測しています。

<渋滞予測および推奨迂回ルート>



【迂回ルートのご利用により所要時間の短縮が想定される区間のルート例(参考)】

方向	工事区間ルート例	迂回ルート例	所要時間(参考)
上り線	亀山 JCT ⇒東名阪道⇒四日市 JCT	亀山 JCT ⇒新名神⇒四日市 JCT	工事区間ルート利用時:約 50 分 迂回ルート利用時:約 25 分
下り線	名古屋西 JCT ⇒東名阪道⇒四日市 JCT	名古屋西 JCT ⇒飛鳥 JCT⇒四日市 JCT	工事区間ルート利用時:約 60 分 迂回ルート利用時:約 30 分

- ※ 工事区間ルート利用時の所要時間は、最大渋滞発生時に渋滞区間を時速 20km で走行した場合の所要時間。
- ※ 迂回ルートの所要時間は渋滞が発生しない場合の所要時間。
- ※ 工事期間中の工事区間ルートと迂回ルートの所要時間は、東名阪道集中工事専用 WEB サイトでリアルタイムに確認いただけます。

【亀山西 JCT を経由した新名神への迂回のご案内】

伊勢方面⇄名古屋方面間は、亀山西 JCT を経由して新名神に迂回できます。



### 3. 料金調整のご案内(迂回した場合の措置)《ETC 車限定》

東名阪道集中工事の期間中、工事区間を避けるため、伊勢湾岸道へ迂回された場合は料金調整をおこないます。

1)対象期間 2024年4月1日(月)0時から25日(木)24時

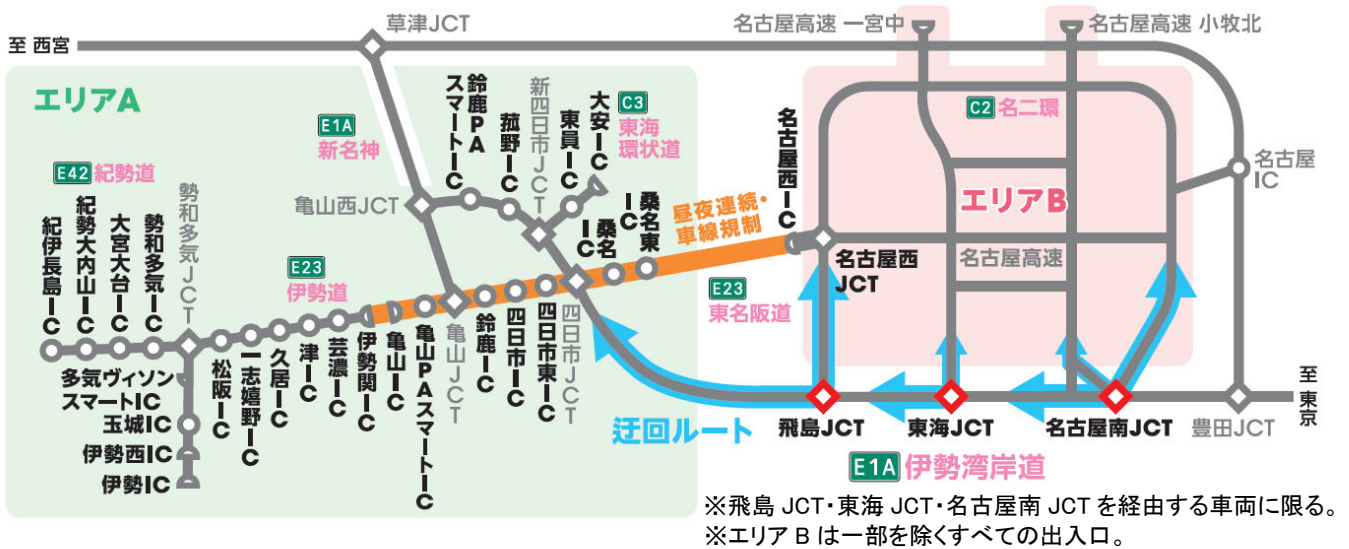
※上記の対象期間に関わらず、車線規制の終了をもって料金調整を終了します。

2)対象車種

全車種(ETC 車限定)

3)料金調整内容

下図のエリア A とエリア B の相互間を飛島 JCT、東海 JCT 又は名古屋南 JCT(以下、「経由地点」とします。)のいずれかの JCT を経由して伊勢湾岸道へ迂回いただいた場合に、エリア A とエリア B の相互間を東名阪道経由で直通利用された場合の料金と同額になるように料金を調整します。



エリア A	E23 東名阪道	桑名東 IC、桑名 IC、四日市東 IC、四日市 IC、鈴鹿 IC、 亀山スマート IC、亀山 IC
	E23 伊勢道	芸濃 IC、津 IC、久居 IC、一志嬉野 IC、松阪 IC、勢和多気 IC、 玉城 IC、伊勢西 IC、伊勢 IC
	E42 紀勢道	大宮大台 IC、紀勢大内山 IC、紀伊長島 IC
	E1A 新名神	菰野 IC、鈴鹿 PA スマート IC
	C3 東海環状道	大安 IC、東員 IC
経由地点	E1A 伊勢湾岸道	飛島 JCT、東海 JCT、名古屋南 JCT のいずれか
エリア B	C2 名二環	一部を除くすべての IC (名二環 名古屋本線料金所を除く)
	名古屋高速	一部を除くすべての入口・出口 (一宮、一宮西春、春日、小牧、堀の内、豊山北を除く)

※迂回された場合の通行料金が、迂回せずに東名阪道経由で直通利用された場合の通行料金より安くなる場合、料金の調整はされません。

※東名・名神へ(から)乗り継ぐ走行の場合(名二環一名古屋本線料金所経由、名古屋高速一宮料金所経由、名古屋高速一小牧料金所経由)は、料金の調整はされません。

※料金調整における ETC 時間帯割引の適用については、直通走行した場合に適用される ETC 時間帯割引を反映したうえで料金調整をおこないます。

※平日朝夕割引について、月毎の利用回数は、直通料金に調整された走行を 1 回としてカウントし、還元額(無料通行分)は、直通料金に調整された通行料金を基に計算します。

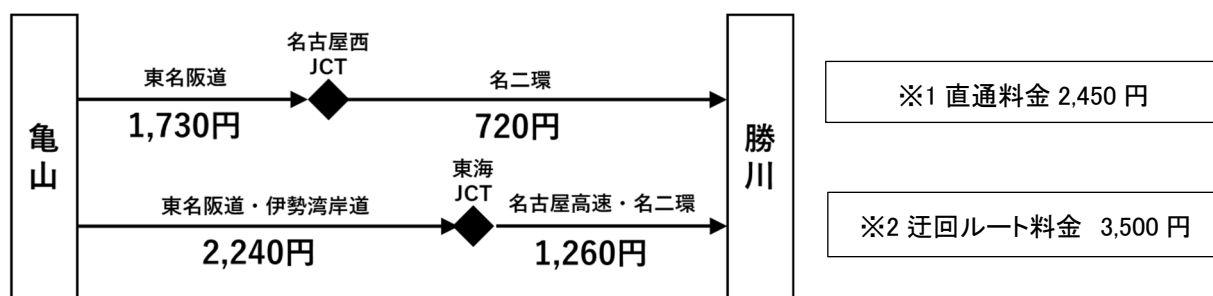
#### 4)ご利用方法

一連の走行を同じ ETC カードで、通常どおり ETC レーンを無線走行してください。

※出口料金所の路側表示器などは調整前の通行料金が表示されますが、走行日の翌月以降、クレジットカード会社などからの料金請求時に調整されます。なお、ご利用状況によっては、一旦、調整前の通行料金でご請求をおこなった後、改めて調整をさせていただく場合があります。

#### ●料金調整例

E23 東名阪道 亀山 IC ⇒ C2 名二環 勝川 IC (東海 JCT 経由)(普通車の場合)



⇒ 伊勢湾岸道迂回ルート料金 3,500 円(※2)を直通料金 2,450 円(※1)に調整



#### 4. 工事内容

＜お客さまの走行安全性と快適性を高めるために＞

##### (1) 舗装および橋梁床版補修工事

傷んだ舗装路面および床版の補修工事をおこないます。



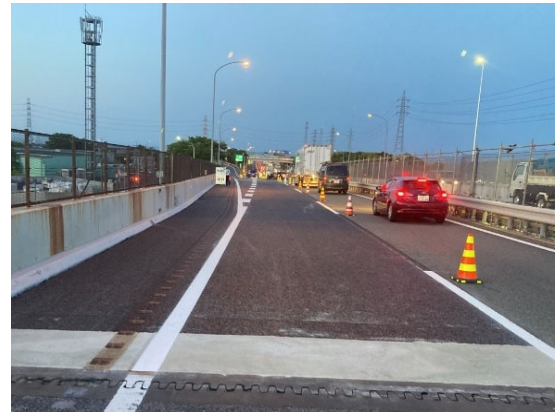
施工前



床版の補修状況



舗装の補修状況



工事完了

##### (2) 道路維持作業

集水ますの清掃や雑草の草刈などをおこないます。



集水ますの清掃



雑草の草刈

＜道路構造物を安全にご利用いただくために＞

道路構造物、道路付属物および設備の点検をおこないます。



橋梁の点検



通信設備の点検