

■ 工事によるお客さまへのご迷惑を最小限とするための取組み

1. 交通規制計画

(1) 工事期間の設定

お客さまへのご迷惑を最小限とするため、迂回ルートとなる路線で実施する集中工事やリニューアル工事、その他イベントなどと重複しない時期に設定しています。

(2) 通行止めによる車線規制日数の削減および工事の集約による交通規制回数抑制

2023 年度の名二環集中工事より一部区間の工事を通行止めにより実施しており、通行止めとすることで、車線規制で実施した場合より工事日数を約 3 割削減させます（「2023 年度名二環集中工事における昼夜連続・通行止めの実施結果（報告）」参照）。なお、本工事とあわせて道路の維持修繕作業や点検作業などを実施することで年間の作業を集約し、交通規制回数を削減できるよう工夫しています。

2. お出かけ前のお客さまへの情報提供の強化

名二環集中工事専用 WEB サイトで最新の交通規制予定や渋滞予測、リアルタイムの所要時間をご案内いたします。

工事期間中は、渋滞発生を予測していますので、お出かけ前に名二環集中工事専用 WEB サイト、ポスター、リーフレットなどの情報を参考に、伊勢湾岸道や名二環（内回り）などへの迂回やお出かけ時間の変更、公共交通機関のご利用などをご検討いただき、余裕を持ってお出かけいただきますようお願いいたします。

<名二環集中工事専用 WEB サイトなどにおける主な情報提供の内容>

(1) 工事期間中の渋滞予測のご案内

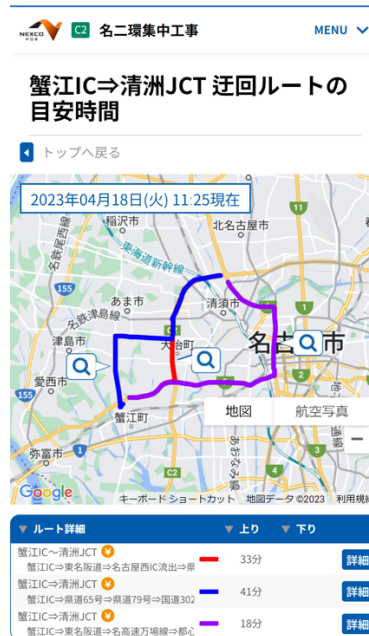
交通規制の実施に伴い、迂回やお出かけ時間の変更をご検討いただけるお客さまへの情報として、名二環集中工事専用 WEB サイトで渋滞が予測される日の時間帯別の渋滞予測をご案内いたします。



集中工事専用 WEB サイトでの渋滞予測の掲載イメージ

(2) 最新の通過所要時間情報のご案内

走行ルートを選択やお出かけ時間の変更をご検討いただけるよう、名二環集中工事専用 WEB サイトで最新の所要時間情報をご案内いたします。

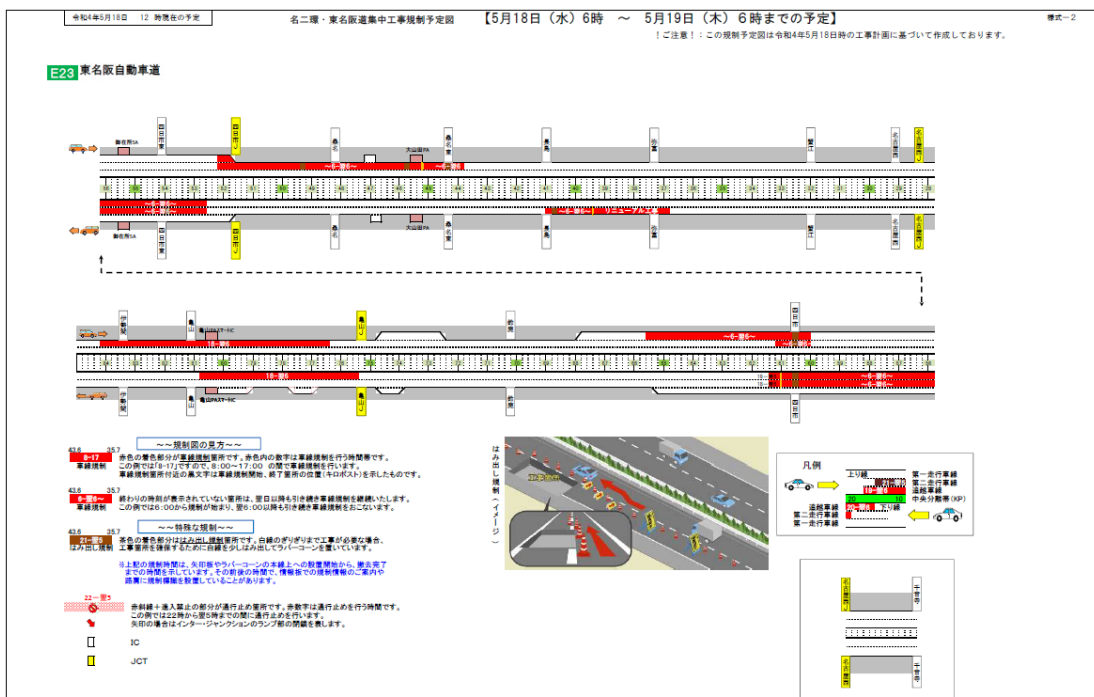


集中工事専用 WEB サイトでの所要時間情報の掲載イメージ

※所要時間は、交通状況の変化などにより実際の所要時間とは異なる場合があります。

(3) 工事期間中の日々の交通規制計画のご案内

工事期間中の日々の交通規制の場所、車線、時間帯、主な工事内容が確認できるよう、名二環集中工事専用 WEB サイトで日ごとの規制計画図をご案内いたします。天候や工事進捗により、工事規制計画が変更となる場合がありますので、最新の情報をご確認ください(工事期間中は毎日 10 時および 18 時ごろ更新予定)。



集中工事専用 WEB サイトでの交通規制計画の掲載イメージ

(4) 名古屋支社公式 X(旧 Twitter)を活用した情報提供

名古屋支社公式 X(旧 Twitter)では、名二環集中工事の告知、リアルタイムの交通情報、事故通行止めなどの緊急情報、渋滞情報、夜間 IC 閉鎖の開始や終了などの情報をご案内いたします。

名古屋支社公式 X(旧 Twitter) : https://twitter.com/c_nexco_nagoya



X(旧 Twitter)での交通情報提供のイメージ

3. 高速道路を走行されているお客さまへの情報提供の強化

IC・JCT での情報提供の強化

工事期間中は、所要時間情報などをご案内するため、IC 入口や JCT 手前に仮設情報板を設置しています。走行ルートを検討される際にご活用ください。



表示例) 四日市 JCT 手前

仮設情報板の設置状況・交通情報提供のイメージ

■ 安全に高速道路をご利用いただくための取り組み

交通規制箇所や渋滞末尾での追突事故の防止

(1) 渋滞末尾警戒車の配置による注意喚起

交通規制箇所や渋滞末尾での追突事故を防止するための注意喚起として、交通規制箇所の手前または渋滞状況に応じて渋滞末尾付近の路肩に渋滞末尾警戒車を配置して注意を呼びかけます。



渋滞末尾警戒車による注意喚起

(2) 24 時間監視によるリアルタイムな情報提供

きめ細かな情報提供とお客さまの安全のために、交通規制区間に設置した渋滞計測機器を活用し、24 時間体制で道路状況を監視するとともに、情報板や渋滞末尾警戒車、ハイウェイラジオ、みちラジ(スマートフォンアプリ、NEXCO 中日本管内のみ)でリアルタイムの情報をお知らせいたします。



24 時間の道路監視体制

■ 高速道路のご利用の際にご活用いただける各種情報のご案内





名二環集中工事に関する各種情報を、テレビ CM、ラジオ CM、ポスター、リーフレット、名二環集中工事専用 WEB サイト、横断幕、立て看板、デジタルサイネージ(MIB)などによって、事前にお知らせいたします。

また、工事期間中には、名二環集中工事専用 WEB サイトのほか、ハイウェイラジオ、みちラジ(スマートフォンアプリ)などでも交通規制情報を提供するとともに、情報板、路上標識、標識車を活用した交通規制情報や安全に走行していただくための注意の呼びかけをおこないます。

高速道路を走行される際には、これらの情報を活用し、安全に走行していただきますようお願いいたします。

なお、自動車運転中のドライバーの携帯電話の使用は法律で禁止されています。携帯電話をご利用の際はサービスエリア(SA)・パーキングエリア(PA)でお願いいたします。

道路交通情報や工事に関する情報の確認方法一覧

コンテンツ名	ご利用いただける項目						
	交通状況	工事規制情報	渋滞予測	料金調整	迂回ルート	通行止め実施有無	高速道路料金
名二環集中工事専用 WEB サイト https://restriction.c-nexco.co.jp/cm2s-24s/		●	●	●	●	●	
NEXCO 中日本公式 WEB サイト <大規模規制ポータルサイト> https://restriction.c-nexco.co.jp		●					
NEXCO 中日本公式 WEB サイト <工事規制情報> https://www.c-nexco.co.jp/construction/		●	●				
ドライブコンパス https://dc.c-nexco.co.jp/dc/DriveCompass.html			●				●
目で見るハイウェイテレホン http://c-nexco.highway-telephone.jp/main/	●	●				●	
iHighway(アイハイウェイ)中日本 https://www.c-ihighway.jp/	●	●				●	
道路交通情報 Now!! https://www.jartic.or.jp/	●	●				●	
X(旧 Twitter) NEXCO 中日本 名古屋支社 公式アカウント https://twitter.com/c_nexco_nagoya	●					●	
みちラジ(スマートフォンアプリ)	●	   					

※道路交通法により、走行中の運転者による携帯電話の使用は禁止されています。

重大事故を引き起こす原因にもなる危険な行為ですので、ご利用の際は SA・PA にてお願いいたします。

(1)名二環集中工事専用 WEB サイト

名二環集中工事専用 WEB サイトを開設し、規制内容、迂回ルート、料金調整、交通規制区間の所要時間情報などをお知らせいたします。

<https://restriction.c-nexco.co.jp/cm2s-24s/>

■検索例

名二環集中工事 名二環 渋滞情報

(2)NEXCO 中日本公式 WEB サイト

通行料金など高速道路に関する各種情報をご確認いただけます。

NEXCO 中日本 <https://www.c-nexco.co.jp>



(3)みちラジ(スマートフォンアプリ)

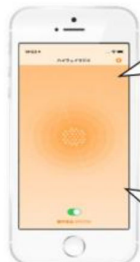
高速道路の渋滞・事故・通行止めや所要時間情報などを、走行中のお客さまの位置情報をもとに、あらかじめ設定したスマートフォンに明瞭な音声でプッシュ通知※によりお知らせする情報通信アプリです。(日本語・英語・中国語(簡体中文)・韓国語の4カ国語に対応)

出発前にアプリを起動すれば、走行中の画面操作は一切不要です。なお、道路交通法により、走行中の運転者による携帯電話の使用は禁止されています。

※プッシュ通知とは、機器を操作することなくアプリが自動的にお知らせを発信する機能



画面イメージ
(アプリ起動時)



画面イメージ
(音声受信時)

通行止めの情報です。
○○インターから●●インターまでの間で、事故のため、通行止めになっています。

所要時間の情報です。
現在、次のインターから○○インターまで、△分ほどかかっています。



動作推奨 OS

iOS 12 以降 ※iPad ではご利用いただけません。
Android8.0 以降

(4)日本道路交通情報センターの道路交通情報 Now!!

道路交通情報 Now!! (<https://www.jartic.or.jp/>) や電話で道路交通情報をご確認いただけます。

電話番号 全国統一番号 050-3369-6666(携帯短縮ダイヤル「#8011」)

※全国どこからでも、最寄りの情報センターに接続します。

(5)X(旧 Twitter) NEXCO 中日本 名古屋支社 公式アカウント

愛知県・岐阜県・三重県・長野県・滋賀県を中心とした高速道路情報を発信しています。

https://twitter.com/c_nexco_nagoya



(6) i Highway 中日本

全国の高速道路交通情報を携帯電話の WEB サイトを利用して、地図や文字でご確認いただけます。また、通行止めの発生または解除の際にメールでお知らせする「マイルート機能」などをご利用いただけます。



<https://www.c-ihighway.jp/>



(7) 目で見えるハイウェイテレホン

主要高速道路情報を、携帯電話の WEB サイトでご確認いただけます。

なお、運転中の携帯電話の使用は法律で禁止されています。携帯電話をご利用の際は SA・PA でお願いいたします。

<http://c-nexco.highway-telephone.jp/main/>



(8) 高速道路で入手できる道路交通情報

- ・道路交通情報板
- ・ハイウェイラジオ(1620kHz)
- ・VICS
- ・VICS 対応ナビゲーションなどで、道路交通情報をご確認いただけます。
- ・仮設情報板による交通情報提供

(9) その他

- ・道路緊急ダイヤル(#9910)

高速道路をご利用中に「故障車」や「落下物」、「道路の損傷」などを見つけたら、『#9910』道路緊急ダイヤル(通話料無料)にお電話ください。

なお、事故の通報は 110 番までお願いいたします。