

■ 工事概要と渋滞予測・迂回ルートのご案内

1. 交通規制内容および日程

(1) 現在の交通運用

交通規制日時・内容	交通規制図
<p>【STEP 4】 2月3日（土）11時まで</p> <p>●6車線を確保した下り線車線分離規制</p> <p>※一部の時間帯で車線規制をおこないます。</p>	

(2) 昼夜連続・車線規制（工事する車線の切り替え作業）

交通規制日時・内容	交通規制図
<p>【STEP 5】</p> <p>①2月3日（土）11時から23時まで（12時間）</p> <p>●上下線：追越車線規制</p> <p>上下線の走行可能な車線数が2車線になります。</p>	
<p>【STEP 5】</p> <p>②2月3日（土）23時から 2月4日（日）5時まで（6時間）</p> <p>●下り線：夜間2車線規制</p> <p>下り線（至名古屋方面）の走行可能な車線数が1車線になります。</p>	
<p>【STEP 5】</p> <p>③2月4日（日）5時から6時まで（1時間）</p> <p>●下り線：低速走行規制</p> <p>作業箇所の数キロ手前から、複数台の管理車両（黄色いパトロールカーなど）が全車線横一列に並び、時速10～20キロの低速で走行します。その前方の通行車両との速度差により、通行車両の無い時間帯を作り、安全に短時間の作業をおこないます。</p>	

■ 低速走行規制についてのドライバーの皆さまへのお願い

- 低速走行規制により、一時的に渋滞が発生する場合があります。渋滞発生時はハザードランプを点灯し、後続車に合図を送るとともに、前車との車間距離を十分に確保して、追突事故の防止にご協力ください。
- 低速走行規制をおこなう際に、規制箇所付近のICやSA・PAから本線への入口を、一時的に閉鎖する場合があります。

<p>【STEP 5】</p> <p>④2月4日（日）6時から 2月5日（月）7時まで（25時間）</p> <p>●下り線：第一走行車線規制</p> <p>下り線（至名古屋方面）の走行可能な車線数が2車線になります。</p>	
---	--

(3) 交通規制の切り替え作業完了後

<p>交通規制日時・内容</p> <p>【STEP 5】</p> <p>2月5日（月）7時から 8月上旬まで（約4カ月）</p> <p>●6車線を確保した昼夜連続・車線シフト規制</p>	<p>交通規制図</p> <p>6車線を確保した昼夜連続・車線シフト規制(車線幅縮小)</p>
--	---

(4) 8月上旬以降の規制ステップの流れ

規制ステップ	規制内容
STEP 6	<p>■期間：8月上旬から10月下旬まで</p> <p>■規制内容：6車線を確保した昼夜連続・車線シフト規制</p> <p>6車線を確保した昼夜連続・車線シフト規制(車線幅縮小)</p>
STEP 6 終了後	<p>■期間：10月下旬から11月中旬まで</p> <p>■規制内容：規制切り替え（通常的車線運用への復旧）</p>

※土・日・祝日も昼夜連続で規制をおこないます。

※天候や作業の進捗により工事期間が変更となる場合があります、また、工事する車線の切り替え作業を延期する場合があります。

（予備日は2月6日（火）、2月10日（土）～2月13日（火）、2月17日（土）～2月19日（月））

※工事区間内では車線幅が狭くなる箇所がありますので、走行にご注意ください。

※交通規制期間中もインターチェンジは通常どおりご利用になれます。

※緊急工事などにより、リニューアル工事とは別に工事規制する場合があります。

2. 渋滞予測

2月3日(土) 11時から2月5日(月) 7時までは、工事する車線を切り替えるため、2月3日(土)の夜を中心に最大10km、通過に50分(工事を実施していない期間と比べて30分程度の増)以上、渋滞発生予測時間帯11~23時の渋滞を予測していますので、E83 第三京浜、K7 横浜北西線への迂回、公共交通機関のご利用、混雑する時間帯を避けてのご利用をお願いします。

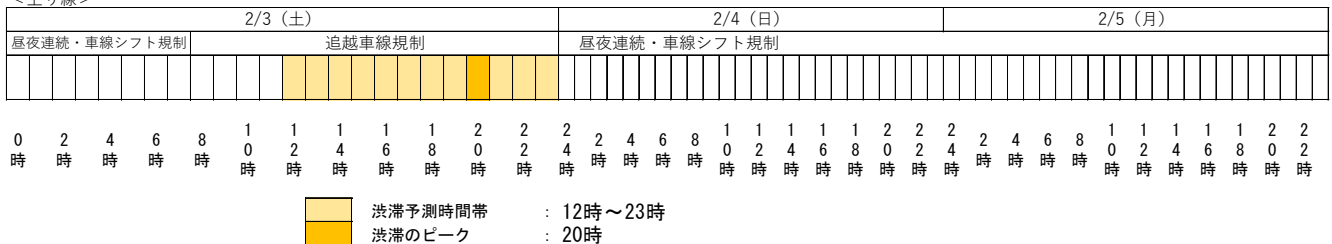
本渋滞予測は、過去のE1 東名リニューアル工事の実績と最新の交通量などにに基づき算出していますが、工事計画の見直しや関係機関との協議による規制計画の変更、天候などに伴い変わる可能性があります。

<渋滞予測の概要>

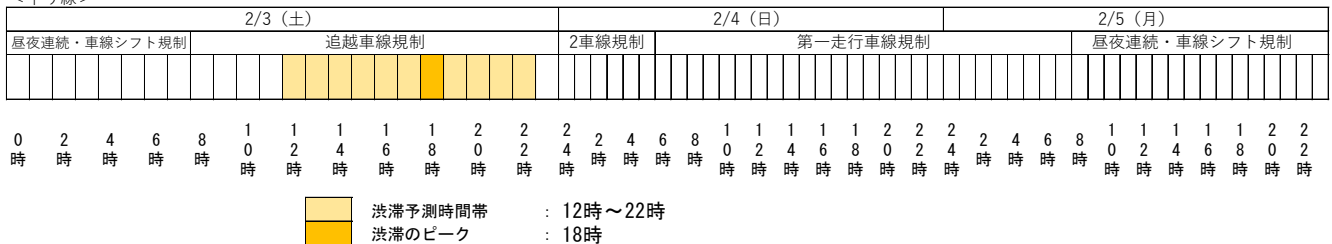
交通規制内容			最大渋滞長【通過時間】 渋滞発生予測時間帯【渋滞ピーク】
工事する車線を切り替える作業	上り線	昼夜連続 1車線規制	2月3日(土)に、東京料金所付近を先頭に最大10km【50分(工事を実施していない期間と比べて30分程度の増)以上】、12時~23時【ピーク20時】
	下り線	昼夜連続 1車線規制	2月3日(土)に、東京IC付近を先頭に最大10km【50分(工事を実施していない期間と比べて30分程度の増)以上】、12時~22時【ピーク18時】
		夜間 2車線規制	本工事による渋滞は予測されていません
切り替え後	昼夜連続・車線シフト規制		本工事による渋滞は予測されていません

<時間帯別の渋滞予測>

<上り線>



<下り線>



3. 主な迂回ルートのご案内

昼夜連続・車線規制時に渋滞が予測されますので、E83 第三京浜、K7 首都高北西線による迂回もご検討ください。



※迂回ルートについても、一般道の交通状況によって混雑が想定されます。時間に余裕を持った計画をお願いします。

4. 「東名リニューアル工事 渋滞減らし隊キャンペーン」の実施

E1 東名の渋滞緩和を図るため、お客さまにE20 中央自動車道（中央道）、K7 横浜北西線へ迂回いただく「東名リニューアル工事 渋滞減らし隊キャンペーン」を実施しています。

E1 東名 東京 IC～東名川崎 IC（東名多摩川橋）をご利用予定の方は事前登録をおこない、工事期間中に対象ルートを5回走行するごとに、QUOカード1,000円分をプレゼントします。

詳細はキャンペーンチラシや東名軸大規模工事サイト (<https://tomei-info.com/>) でご案内しています。



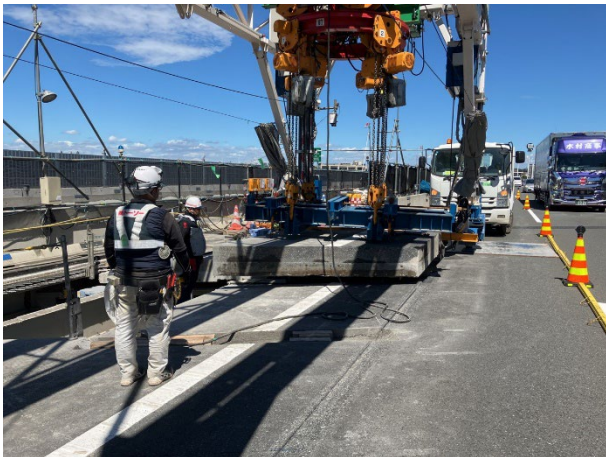
※緊急工事などにより、他の工事規制をおこなう場合があります。

STEP ① 事前登録	<p>■仮登録</p> <p>パソコン、スマートフォンでキャンペーンサイトからメールアドレスを仮登録します。 https://tomeitamagawa-herashitai.c-nexco.co.jp/ ※一部ご利用になれない機種があります。</p> <p>■本登録</p> <p>お客様のメールアドレスに確認メールをお送りします。 ETC カード番号などの必要事項をご入力いただき、本登録が完了します。 ※本登録には、ETC カード番号が必要です。</p>
STEP ② 対象条件	<p>登録した ETC カードを使用し、対象ルートをご利用ください。期間内に対象ルートを 5 回ご利用いただくたびに、QUO カード 1,000 円分をプレゼントいたします。 ※E20 中央道集中工事期間中はキャンペーンを中止します。</p>
STEP ③ 郵送先	<p>2 カ月に 1 回、郵送先情報を確認します。対象のお客様に郵送先のご確認メールが届きます。 ※プレゼント発送は 2 カ月に 1 回となります。</p>
STEP ④ 進呈	<p>ご登録いただいた住所に QUO カードをお送りします。</p>

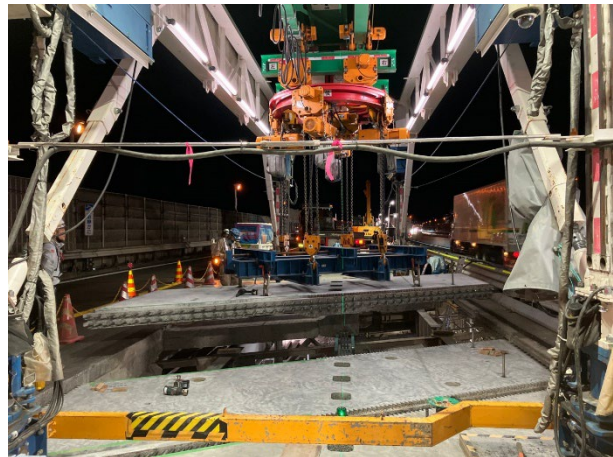
5. 工事内容

(1) 現在の工事進捗状況

下り線の第二走行車線規制の範囲で、ハイウェイストライダーにより耐久性の高いコンクリート床版に取り替えています。



古いコンクリート床版の撤去



ハイウェイストライダーによる新しい床版の架設

(2) 全体の規制期間・規制内容

E1 東名リニューアル工事（東京 IC～東名川崎 IC 間、東名多摩川橋）は、2021 年 11 月 27 日から 2024 年 11 月中旬までの約 3 年間で、老朽化したコンクリート床版を耐久性の高い新しい床版に取り替える工事です。工事による渋滞など交通への影響を最小限にするため、床版を分割して取り替えることで、現在の車線数を極力確保して工事を進めています。1 車線ずつ工事をするため、工事をおこなう車線ごとに、大きく 6 つのステップに分割して施工します。

工事する車線を切り替える作業にともない、走行可能な車線を規制するため、渋滞が予測されますので、迂回ルートや公共交通機関のご利用、お出かけ時間の変更のご検討をお願いします。

規制ステップ	2021年度						2022年度												2023年度					
	11月	12月	1月	2月	3月	4月	5月	6月	7月	8月	9月	10月	11月	12月	1月	2月	3月	4月	5月	6月				
規制ステップ	STEP1						STEP2												STEP3					
規制内容	昼夜連続・車線シフト規制 (昼夜間6車線確保)						①上り線車線分離規制 ※昼間6車線確保 ②車線分離+夜間1車線規制 ※夜間上り線2車線確保												昼夜連続 ・車線シフト規制 (昼夜間6車線確保)					

規制ステップ	2023年度						2024年度																	
	6月	7月	8月	9月	10月	11月	12月	1月	2月	3月	4月	5月	6月	7月	8月	9月	10月	11月						
規制ステップ	STEP3						STEP4						STEP5						STEP6					
規制内容	①下り線車線分離規制(下記時間帯以外) ※昼間6車線確保 ②昼夜連続・1車線規制(月曜日8時~木曜日17時) ③夜間1車線規制(木曜日21時~翌8時) ※下り線2車線確保						昼夜連続・車線シフト規制 (昼夜間6車線確保)						昼夜連続・車線シフト規制 (昼夜間6車線確保)						東名 集中工事					

(3) 2023年度に予定・実施されているE1 東名の大規模規制

工事	区間	時期	備考
E1 東名 リニュー アル工事	東京 IC~東名川崎 IC(東名多摩川橋)	2021年11月27日~2024年11月中旬	本工事
	大井松田 IC~清水 IC	2023年9月4日~2024年3月29日	
	焼津 IC~吉田 IC(大井川橋)	2023年5月28日~2028年5月下旬	
	掛川 IC~袋井 IC(菅ヶ谷高架橋)	2022年10月15日~2025年7月下旬	

※工事規制予定は2023年12月5日時点の予定であり、変更となる場合がございます。

※NEXCO 中日本管内のその他の路線の計画については工事規制情報の掲載サイトをご確認ください。

<https://www.c-nexco.co.jp/construction/>



E1 東名リニューアル工事
東京IC~東名川崎IC
東名多摩川橋

(4) 工事現場の一般公開(参加費無料・事前予約制)

東名多摩川橋インフォメーションセンターでは、工事現場の一般公開を実施しています。普段は接することのできないリニューアル工事の実際について学べる貴重な機会であり、ハイウェイライダーなどの最新の工法を活用した工事現場を、見て学べる施設です。ぜひ奮ってご参加ください。

会場	事業 PR 施設 東名多摩川橋インフォメーションセンター [2階休憩室] 住所：神奈川県川崎市多摩区壱 1 丁目-13 東名高速道路高架下 最寄り駅：JR 南武線 久地駅から徒歩 10 分 TEL. 044-322-0019
応募方法	パソコン、スマートフォンで申し込みサイトからご応募ください。 https://toumeitamagawabashi-kengaku.resv.jp/
開催日	毎週火曜日と木曜日（一部例外あり） ※応募方法欄の申し込みサイトで予約時に表示されるカレンダーに『○』印のある日が開催日となります。
時間	午前の部…9:30（集合） 午後の部…平日 14:30（集合）土曜日 14:00（集合） ※各部ともに 2 時間程度 ※開場は各回ともに 15 分前からとなります ※作業の進捗状況などにより、現場の一般公開を休止する期間があります
募集人数	各回とも定員 10~20 名程度 ※各回の応募人数により、参加日の調整が発生する場合があります ※第三希望にも添えない場合は別途調整をさせていただく可能性があります
募集対象 など	小学生以上（中学生以下の方は、保護者同伴でお越しください） ※妊娠されている方・歩行が困難な方・小学生未満の方は安全の観点からご参加はご遠慮 いただいております
お申込締 切	各開催日の 1 週間前を原則としますが、定員となり次第締め切ります ※本お申込みにて参加が確定するわけではありません。ご応募人数の関係により、ご参加 希望日に添えない場合がございます。催行 3 日前までに皆さまへご連絡いたします。



- 天候、工事の状況により内容の変更（室内のみの開催含む）や中止となる場合がありますのでその際はご了承ください
 - 参加費は無料です
 - 予約制となります。事前にご予約いただいていない方のご来場はご遠慮いただいております。
 - 時間に余裕をもってお越しください（開場は15分前からになります）
- ※予約サイト内には上記の他、事前の確認事項が多くございます。
 ご予約される際は内容をよくお読みいただくようお願いいたします。