

岐阜県での冬の運転にはご注意を！

まもなく本格的な降雪シーズンです。岐阜県内のどこでも、雪が降る可能性があります。岐阜県は有名な観光地やスキー場がたくさんあり、冬も多くの方が車で来県されます。岐阜県にお住まいの方はもちろん、仕事や旅行で訪れる予定の方も、冬の岐阜県の道路を走る準備はできていますか？

道路管理者の取り組みだけでなく、**道路を利用される皆様のご理解とご協力もあってこそ冬でも安全な道路空間になります。**

岐阜県内の関係機関から、道路利用者の皆様にご協力いただきたいことと、道路管理者の取り組みをお伝えします。

1. 配布資料

- 別紙1 道路利用者の皆様に協力をお願いしたいこと
道路管理者の取り組み、運送事業に携わる方へ
- 別紙2 気象情報と道路情報の入手方法

2. 配布先

岐阜県政記者クラブ、大垣市政・経済記者クラブ、高山記者クラブ、
多治見市政記者クラブ、中津川記者会

3. 問合せ先

○道路に関すること

国管理道路

国土交通省 多治見砂防国道事務所 副所長 ^{ふなはし} 舟橋 TEL:0572-25-8020
岐阜国道事務所 副所長 ^{いわた} 岩田 TEL:058-271-9811
高山国道事務所 副所長 ^{おみ} 沖 TEL:0577-36-3811

県管理道路

岐阜県 県土整備部 道路維持課 管理調整監 ^{たなか} 田中 TEL:058-272-1111

高速道路

NEXCO中日本 お客さまセンター TEL:0120-922-229

※フリーダイヤルをご利用になれない場合 TEL:052-223-0333[通話料有料]

○気象に関すること

岐阜地方气象台 防災気象官 ^{すずき} 鈴木 TEL:058-271-4108

○運送事業に関すること

中部運輸局 岐阜運輸支局 輸送・監査担当 ^{なかしま} 中島 TEL:058-279-3714

ご協力をお願いします！

- 冬用タイヤへの履き替えは雪が降る前に済ませましょう。
- 積雪・凍結道路を冬用タイヤ装着等の滑り止め措置を講じずに走行するのは**道路交通法違反**となり、**罰金**の対象となります。
- チェーンを車に載せてください。雪道を運転していてハンドルを取られるなどの危険を感じたら、すぐにチェーンを装着してください。
- スコップも車に積んでおきましょう。スタック（車が雪にはまって動けなくなる）しても、車の周囲を自分で除雪できるので、自力での脱出の可能性が高くなります。
- 天気予報や現在の天気等、**気象情報を確認**してください。
- 道路の規制情報等もHP等で入手できます。外出するなら、**目的地だけではなく、目的地までの道の情報も確認**しましょう。
- 大雪で道路が規制されている場合は、**広域的な迂回や通行ルートの見直し、外出の中止**を検討してください。
- たった1台のスタックが、他の車や地域の方、道路管理者、警察等、とても多くの人に**迷惑**をかけます。車が長時間滞留すると、**命の危機**もありえます。



大雪予報時、もう大雪が降っている時は、

不要不急の外出を控えてください！

それが自分や他の人を救うことになります。

<道路管理者の取り組み>



- 道路の凍結防止剤散布や除雪作業を随時行います。作業は低速走行で行います。無理な追い越し等はお控えください。
- 国道、県道等の「**予防的通行規制区間**」では、**早めの通行止めを行う**ことがあります。集中的に除雪して車両の事故やスタックを予防し、滞留を避けるためです。除雪が進み、安全に走行できると判断すれば通行止めを解除します。
- 「**予防的通行規制区間**」以外でも、降雪状況や道路状況によっては通行規制を行います。
- 高速道路においても、短期間の集中的な大雪により車両の滞留が予見される場合には、予防的通行止めを実施する場合があります。**
- 短期間の集中的な大雪時には、大規模な車両滞留を回避するため、高速道路とそれに並行する国道、県道等を同時に通行止めします。**
- 道路情報や気象情報を**HPやSNS等で発信**しています（別紙2参照）。



<運送事業に携わる方へ>



- 大型車の立ち往生が発端**となり、道路上で大規模な車両滞留が起きてしまう事例が多発しています。
- 事業用自動車運送事業者は、自社の車両の冬用タイヤ（摩耗していないもの）装着、チェーンの携行、早めの装着を徹底してください。また、運転手が自分でチェーン着脱できるよう、指導してください。
- 大雪予報時は、**荷主企業及び運送事業者は、広域迂回の実施やルート見直し、運送日の調整などを検討**してください。
- 冬用タイヤの未装着等により事業用自動車が立ち往生した場合、**悪質な事例については国土交通省が監査を実施**したうえで、輸送の安全を確保するための措置が不十分と判断されれば**行政処分対象**となる場合があります。





岐阜県内の道路情報等は次のサイトをご活用ください。

①【日本道路交通情報センター（JARTIC）：道路交通情報Now!!】

<https://www.jartic.or.jp/>

X (旧Twitter) : @jartic



①～⑤のHP

⑥～⑧のHP

②【国土交通省中部地方整備局：冬のドライブなび中部】

<https://www.cbr.mlit.go.jp/road/fuyumichi.html>

X (旧Twitter) : @mlit_chubu_road



①～⑤のX

⑥～⑧のX

③【国土交通省多治見砂防国道事務所：ライブカメラ】

https://www.cbr.mlit.go.jp/tajimi/desk/douro_live.html

X (旧Twitter) : @mlit_tajimi

④【国土交通省岐阜国道事務所：ライブカメラ】

<https://www.cbr.mlit.go.jp/gifu/traffic/index.html>

X (旧Twitter) : @mlit_gifukoku

⑤【国土交通省高山国道事務所：ひだ道ガイド】

<https://www.cbr.mlit.go.jp/takayama/hidamichi/>

X (旧Twitter) : @mlit_takayama

⑥【国土交通省中部運輸局ホームページ】

<https://www.tb.mlit.go.jp/chubu/>

X (旧Twitter) : @chubu_unyukyoku

⑦【岐阜県：道の情報】

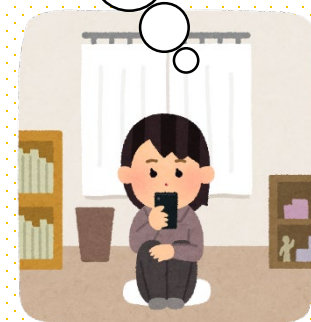
<https://douro.pref.gifu.lg.jp/>


X (旧Twitter) : @gifukeniji

⑧【NEXCO中日本：i Highway中日本】

<https://www.c-ihighway.jp/>

X (旧Twitter) : @c_nexco_nagoya



 気象情報は次のサイトをご活用ください。

【気象庁ホームページ：今後の雪】

<https://www.jma.go.jp/bosai/snow/>

