

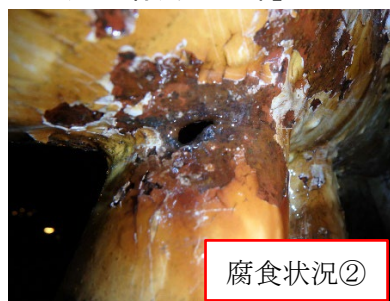
【工事概要】

1. 工事内容

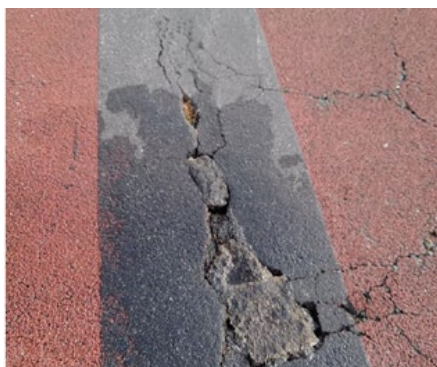
- ・傷んだ門型標識柱を撤去します。



【小田原厚木道路 小田原西 IC(上下線)ランプ部】



- ・小田原西 IC ランプ部の舗装を補修します。



2. 夜間 IC 閉鎖時における近隣 IC のご案内

夜間 IC 閉鎖時における近隣 IC までの主な迂回^{うかい}ルートは、以下のとおりです。

なお、迂回ルートとなる道路においても期間中に渋滞の発生しない時間帯の規制や緊急工事に伴う予定外の規制をおこなう場合があるほか、気象状況によっては、国道などの迂回路で車線規制や通行止めとなるおそれがあります。

お出かけ前に最新の交通情報をご確認ください。

【小田原厚木道路(上下線)通行止め】

通行止め区間	主な迂回ルート	所要時間（参考） ※渋滞していない場合	
		迂回路	高速道路
E85 小田原厚木道路（上下線） 荻窪 IC⇔小田原西 IC・箱根口 IC	荻窪 IC⇔小田原市道⇔県道 74 号（小田原山北線）⇔県道 73 号 （小田原停車場線）⇔国道 1 号⇔小田原西 IC・箱根口 IC (ルート①) →	約 11 分 【+8 分】	約 3 分
	小田原東 IC⇔国道 255 号⇔国道 1 号⇔小田原西 IC・箱根口 IC (ルート②) →	約 13 分 【+5 分】	約 8 分
	二宮 IC⇔二宮町道⇔県道 71 号（秦野二宮線）⇔西湘二宮 IC⇔ 西湘バイパス⇔早川 IC⇔国道 1 号⇔小田原西 IC・箱根口 IC (ルート③) →	約 18 分 【+4 分】	約 14 分

