

送信日時
令和5年11月10日14時00分

11月11日から13日にかけて降雪の可能性あり 早めの冬用タイヤの装着のお願い

- 日本付近は11日(土)から13日(月)にかけて冬型の気圧配置となり、北陸地方の標高の高い山間部などでは降雪や積雪となる可能性があります。
- 早めの冬用タイヤ装着など、雪の備えをお願いします。
- 山間部などを通行される際は、必ず冬用タイヤの装着をお願いします。
また、大型車はチェーンの装着(携行)をお願いします。
- お出かけの際は、最新の気象情報や道路の状況をご確認いただきますようお願いいたします。

気象状況・道路状況についてのお問い合わせ先

【気象の見通しに関すること】

気象庁 新潟地方気象台 気象防災情報調整官 なかむら まこと 中村 誠 電話 025-281-5871(代表)

【国が管理する道路に関すること】

国土交通省 北陸地方整備局 道路管理課長 いその のぶき 磯野 信樹 電話 025-280-8880(代表)

【高速道路に関すること】

東日本高速道路株式会社 新潟支社 お客様センター 電話 0570-024-024

※ナビダイヤルをご利用にならない場合 電話 03-5308-2424

中日本高速道路株式会社 お客様センター 電話 0120-922-229

※フリーダイヤルをご利用にならない場合 電話 052-223-0333

【高速・一般道路に関すること】

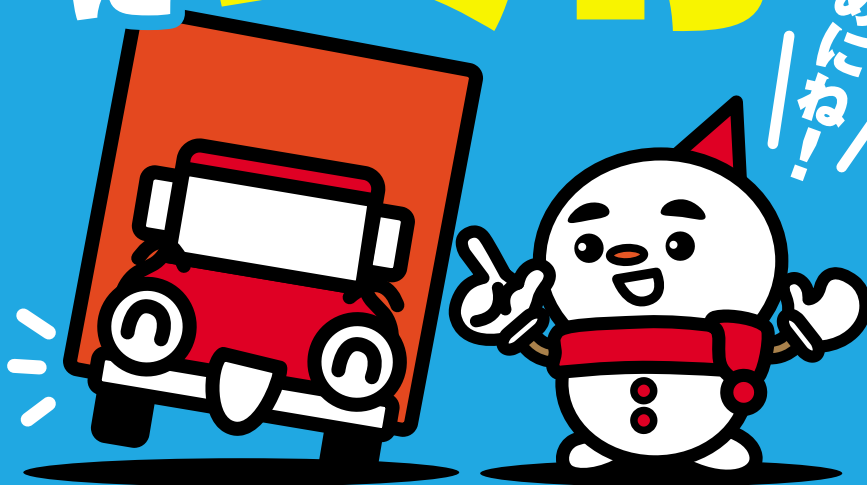
日本道路交通情報センター ・ 新潟情報 電話 050-3369-6615
(全国JARTICインフォメーションダイヤル) ・ 富山情報 電話 050-3369-6616
 ・ 石川情報 電話 050-3369-6617

冬用 タイヤ 交換 しよう。

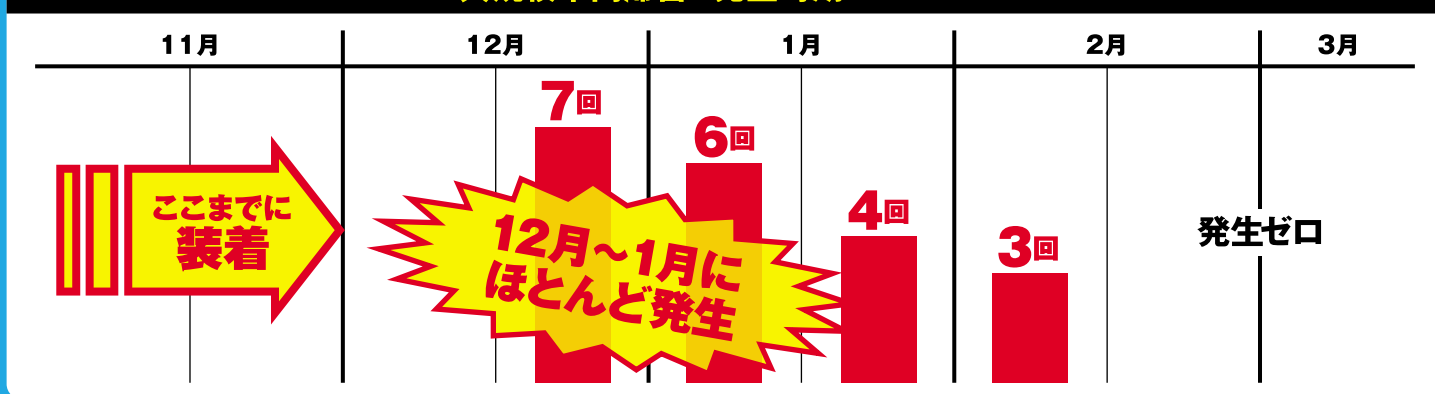
11月

は、タイヤ装着運動月間です。

早めいな!



大規模車両滞留の発生時期 (H25~R4)



12月中旬~要注意! 大規模な車両滞留が何度も発生しています!

- 冬用タイヤへの早めの交換、タイヤチェーンの携行・早めの装着を。
- 冬用タイヤの溝深さが新品時の50%以上あることを確認。
- 大型車は常にチェーン携行を。



プラットホームとは新品時の溝深さから50%の位置にあるゴムの盛り上がりを設置した部分。



残り溝深さが「プラットホーム」に達していると冬用タイヤとして使用できません。

最も早い初積雪日

関東 平成29年 長野市 11月21日
中部 令和3年 高山市 11月27日

ノーマルタイヤでの冬道走行は 罰則対象!

反則金 大型 7千円 普通 6千円 二輪 6千円 原付 5千円

道路情報の提供

パソコン・スマホで情報をチェック！

石川県の
ライブカメラ・X (旧Twitter)
<https://www.hrr.mlit.go.jp/hokugi/yukinavi/ishikawa/index.html>



富山県の
ライブカメラ・X (旧Twitter)
<https://www.hrr.mlit.go.jp/hokugi/yukinavi/toyama/index.html>



新潟県の
ライブカメラ・X (旧Twitter)
<https://www.hrr.mlit.go.jp/hokugi/yukinavi/niigata/index.html>



ライブカメラで現在の道路状況を確認！

国道8号
富山市金泉寺

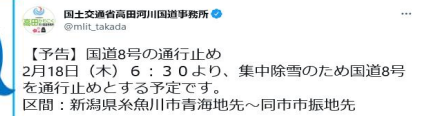


国道8号
上越市長浜



X (旧Twitter) でリアルタイム情報を入手！

大雪予報、通行止め
の予告などを発信
しています。



北陸地方整備局

地域を選んで最新の雪みち情報をキャッチ
おしえて!雪ナビ



- ・全国の地方整備局が道路情報を提供しているサイトを紹介 (X (旧Twitter) 等)。
- ・各地域のライブカメラ画像や、規制情報等、雪みちの運転で役立つ情報を紹介

おしえて!雪ナビへのリンク

<https://www.hrr.mlit.go.jp/hokugi/yukinavi/>



～高速道路情報はこちら～

NEXCO東日本

リアルタイムの交通状況、
渋滞予測に関する情報は「**ドラとら**」で
<https://www.drivetraffic.jp/>

高速道路に関する情報は「**ドラぶら**」で
<https://www.driveplaza.com/>

友達登録はこちらから

NEXCO東日本新潟支社公式X
@e_nexco.niigata

冬道情報を
LINEで
配信します

LINEID: @e-nexco

あなたに、ベスト・ウェイ。

NEXCO中日本

○リアルタイムな高速道路の交通情報提供サービス

『iHighway中日本』 <https://www.c-ihighway.jp/>



○SNSでの高速道路雪道情報の発信

『NEXCO中日本金沢支社公式X (旧Twitter) /LINE公式アカウント』

＼富山県・石川県・福井県の雪道情報を発信しています！

X(旧Twitter) 冬道情報の入手方法 LINE

フォロー

X(旧Twitter)ID: @c_nexco.kana

友だち追加

LINEID: @c_nexco.kana