

■ 迂回ルートと工事内容のご案内

1. 近隣 IC と迂回ルートのご案内

IC 閉鎖時は、近隣 IC をご利用ください。なお、迂回ルートは以下のとおりです。



※IC 閉鎖に伴い、他の IC をご利用になった場合の料金調整はございません。

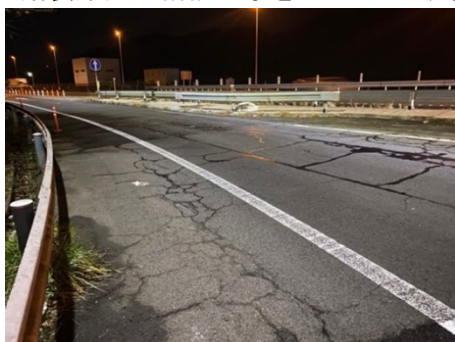
ルート番号	閉鎖箇所	迂回ルート	所要時間(参考) ※渋滞していない場合
I	E19 中央道 多治見 IC 上り線出入口、 下り線出口	E19 中央道 土岐 IC ⇔国道 21 号⇔国道 19 号⇔国道 248 号⇔ E19 中央道 多治見 IC	迂回ルート利用の場合 約 17 分 (高速道路利用時 約 7 分) 【所要時間: +10 分】
II		E19 中央道 小牧東 IC ⇒県道 49 号線⇒国道 19 号⇒国道 248 号⇒ E19 中央道 多治見 IC	迂回ルート利用の場合 約 20 分 (高速道路利用時 約 7 分) 【所要時間: +13 分】
III		C3 東海環状道 土岐南多治見 IC ⇔県道 382 号線⇔国道 19 号⇔国道 248 号⇔ E19 中央道 多治見 IC	迂回ルート利用の場合 約 13 分 (高速道路利用時 約 9 分) 【所要時間: +4 分】
IV		C3 東海環状道 五斗蒔スマート IC※ ⇔県道 84 号線⇔国道 19 号⇔国道 248 号⇔ E19 中央道 多治見 IC	迂回ルート利用の場合 約 18 分 (高速道路利用時 約 8 分) 【所要時間: +10 分】
V		C3 東海環状道 可児御嵩 IC ⇔国道 21 号⇔国道 248 号⇔ E19 中央道 多治見 IC	迂回ルート利用の場合 約 30 分 (高速道路利用時 約 15 分) 【所要時間: +15 分】

※五斗蒔スマート IC は ETC 車限定です。

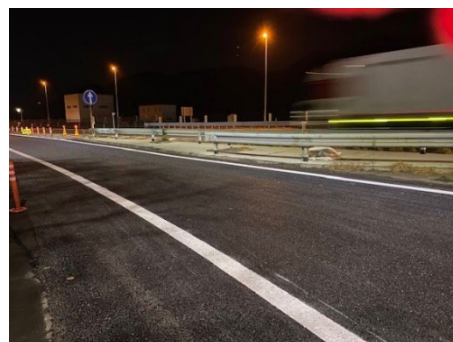
2. 工事内容

○舗装補修工事

傷んだ舗装路面の補修工事をおこないます。



補修前（イメージ）



補修後（イメージ）