

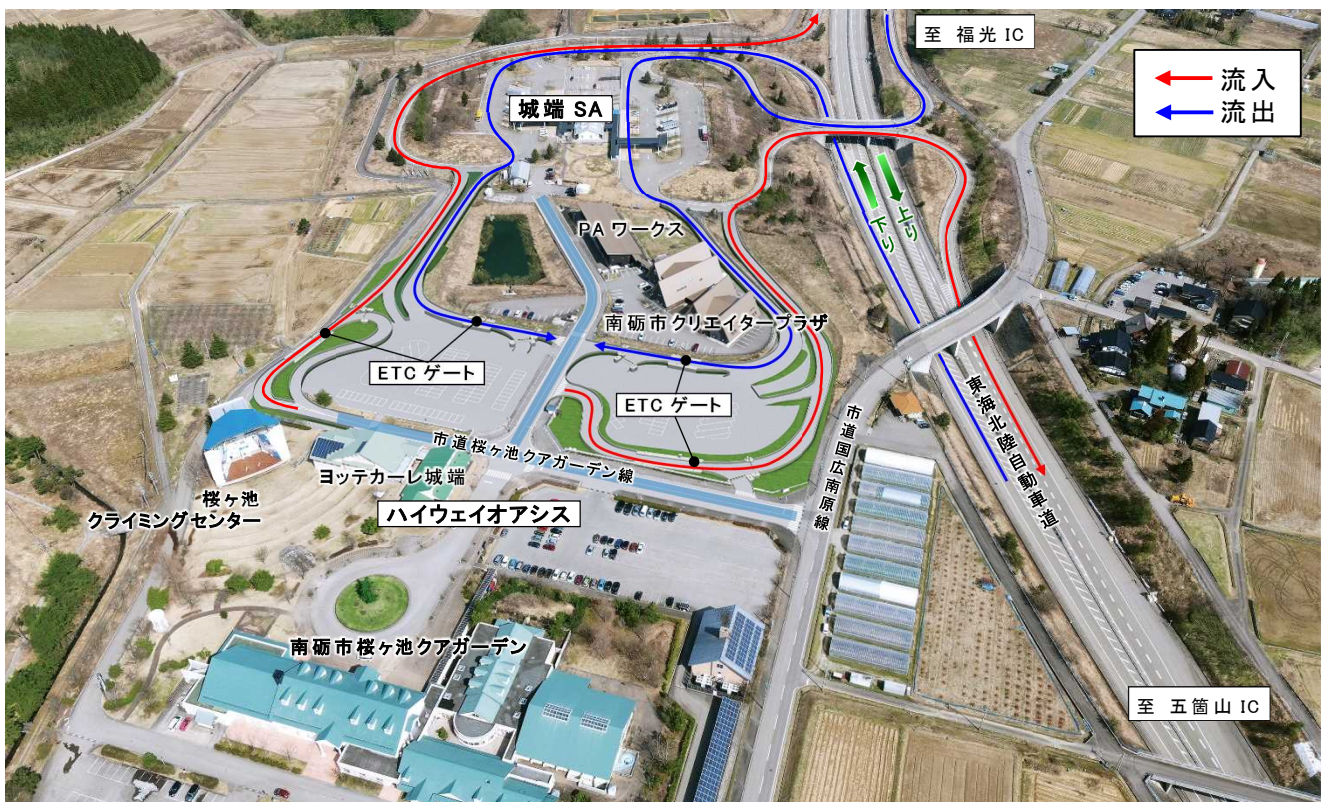
# じょうはな 城端スマートICの概要

## 位置図



出典：国土地理院 に加筆

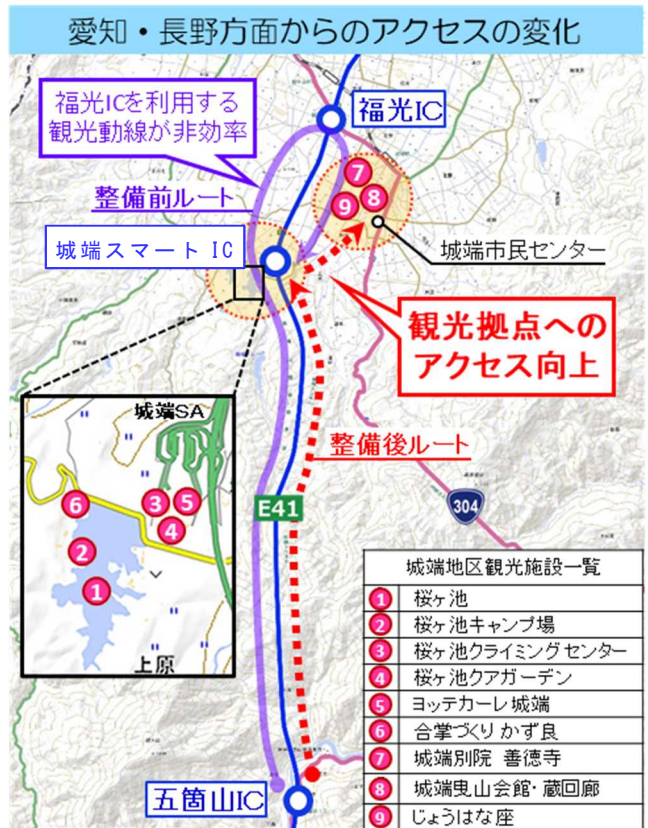
## 完成イメージ



## 期待される効果

○周辺の観光拠点から高速道路へのアクセス向上などによる交流人口の拡大や観光ネットワークの充実

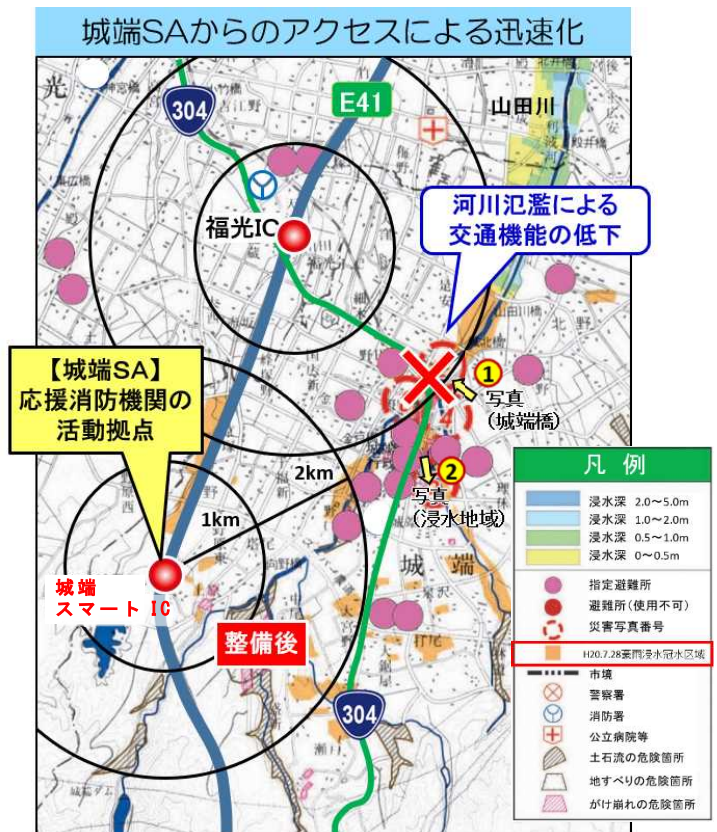
城端スマート IC の整備により、来県者の割合が多い愛知・長野方面からのアクセス性や五箇山集落との連携が向上することにより、新たな観光ルートが形成され、観光客の増加が期待されます。



出典：国土地理院 に加筆

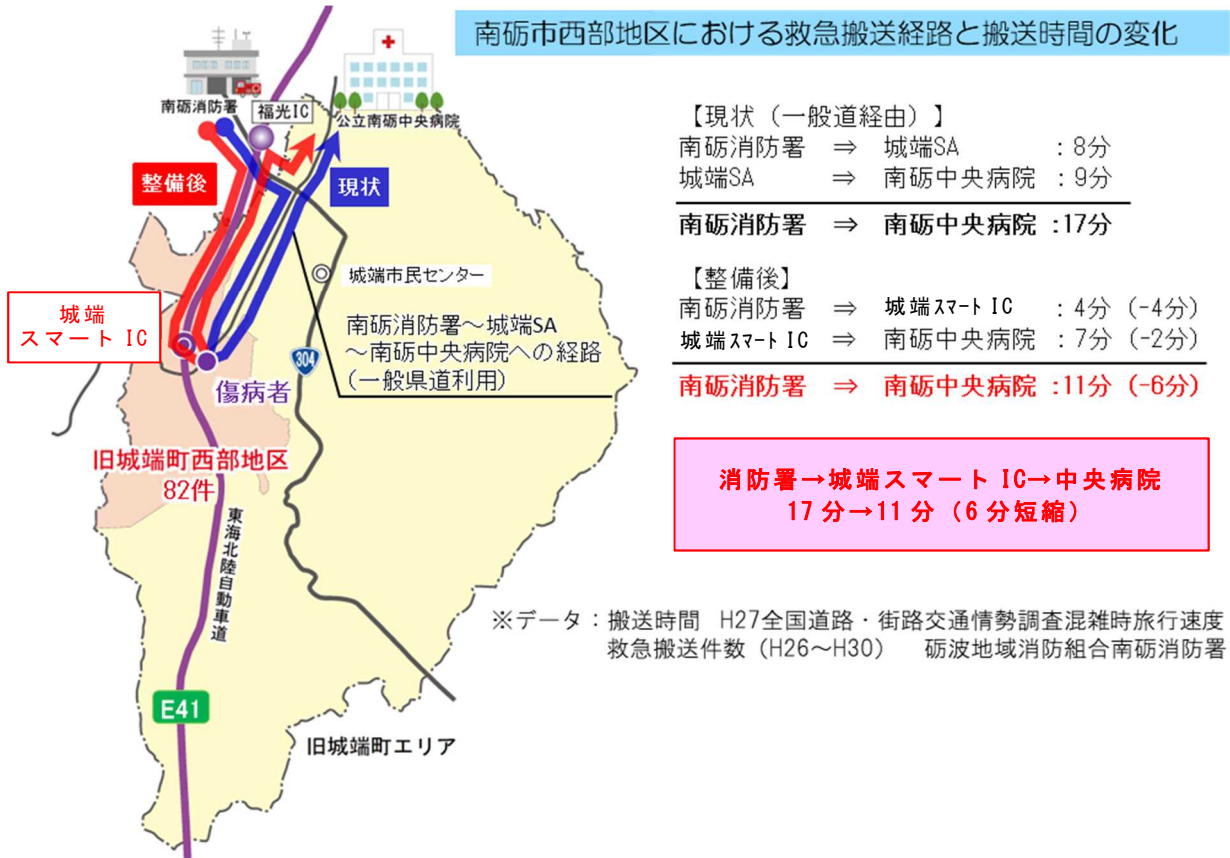
○地域における防災力の強化

南砺市地域防災計画で「応援消防機関の活動拠点」に位置づけられた城端サービスエリア（SA）が一般道と接続することにより、城端市街地へのアクセス性が向上し、城端 SA を拠点とする救援活動・物資輸送の効率化が期待されます。



## ○救急活動の迅速化

城端スマート IC の整備により、医療機関への速達性が向上し、傷病者への応急処置の迅速化や死亡率改善が期待されます。



## ○周辺地域の活性化

城端サービスエリアに接続するハイウェイオアシスには南砺市クリエイタープラザなどの交流拠点が立地しており、周辺地域のさらなる活性化が期待されます。

また、城端スマート IC 整備が立地決定の要因の一つとなり、桜ヶ池周辺エリアにおいて、官民が連携した新たな事業構想※1 が発表されました。



画像提供元 株式会社ゴールドウイン

※1 富山県、南砺市及び株式会社ゴールドウインが推進する「PLAY EARTH PARK NATURING FOREST」の整備。

## スマート IC 利用上の注意点

### ■スマート IC は ETC 専用の IC です。

- ・ご利用にあたっては、ETC 車載器に ETC カードを挿入して通行してください。
- ・スマート IC では、車両が停止した状態でなければ開閉バーが開きません。ETC ゲートの前で必ず一旦停止し、バーが開いてから通行してください。
- ・ETC 車載器を搭載した全車種が利用可能です。
- ・城端スマート IC「入口（流入）」をご利用のお客様は、城端 SA をご利用になれません。

## 主要 IC 間の料金表

### 東海北陸自動車道 城端スマート IC

#### ○ETC 通常料金

(料金:円)

道路名	IC名	距離(km)	軽自動車等	普通車	中型車	大型車	特大車
北陸自動車道	福井	120.9	2,670	3,300	3,920	5,330	8,770
	金沢東	37.9	990	1,190	1,400	1,860	2,990
	小矢部	20.3	600	710	820	1,070	1,680
	砺波	18.7	570	670	770	1,000	1,560
	富山	45.6	1,150	1,400	1,650	2,200	3,560
	朝日	93.6	2,190	2,700	3,200	4,340	7,130
	新潟西	284.3	5,230	6,500	7,760	10,600	17,500
東海北陸道	福光	3.7	250	270	290	330	440
	五箇山	12.6	440	510	570	730	1,100
	白川郷	27.8	770	920	1,070	1,410	2,230
	白鳥	93.6	2,190	2,700	3,200	4,340	7,130
	岐阜各務原	156.7	3,320	4,110	4,900	6,670	11,000
名神高速道路	一宮	174.6	3,680	4,560	5,440	7,410	12,200

※上記以外の IC 間の料金や ETC 割引を適用後の料金については、NEXCO 中日本の公式 WEB サイト ( <https://www.c-nexco.co.jp> ) をご覧ください。

## ETC 割引の適用について

割引名称	主な内容
深夜割引	0 時～4 時までの間に対象となる道路を走行。約30%割引。
平日朝夕割引 (後日還元型)	ETC マイレージサービスに事前登録したETC クレジットカードまたはETC パーソナルカードを利用し、6 時～9 時までの間、17 時～20 時までの間に入口または出口料金所を通過。朝、夕それぞれ最初の1 回に限り適用。地方部区間最大100 km走行分まで最大50%を後日還元。 ※月毎の割引対象となる利用回数に応じ還元率を設定。無料走行分として後日還元。
休日割引	土日祝日の0 時～24 時の間に対象となる道路を走行。軽自動車等または普通車のみ対象。地方部区間のみ約30%割引。

※割引後の料金は四捨五入により10 円単位の端数処理をおこないますので、割引率が異なる場合があります。

※各割引の適用条件やその他の割引などの詳細については、NEXCO 中日本公式WEB サイトをご確認ください。