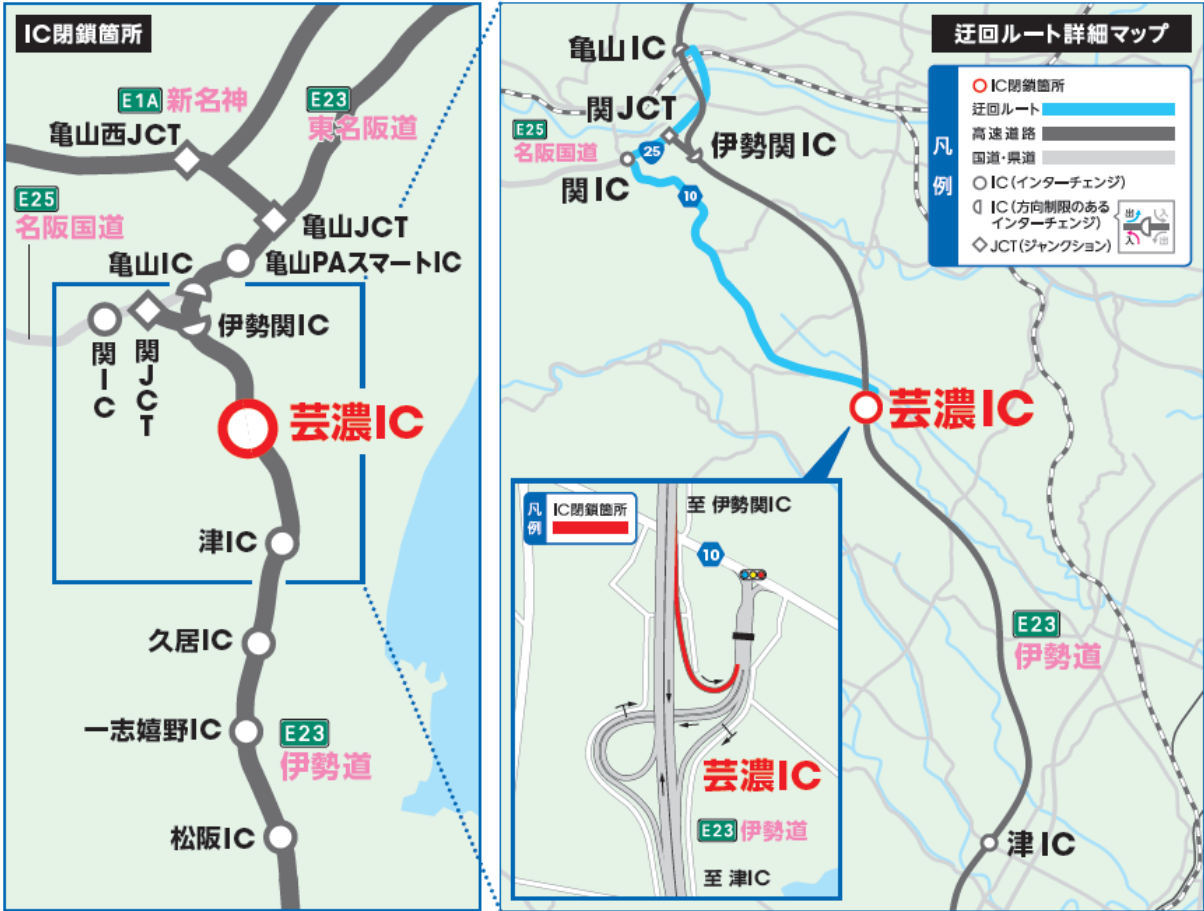


■ 迂回ルートと工事内容のご案内

1. 近隣 IC と迂回ルートのご案内

出口閉鎖時は、近隣の亀山 IC などをご利用ください。近隣の IC をご利用になる場合の迂回ルートは以下のとおりです。



※出口閉鎖に伴い、他の IC をご利用になった場合の料金調整はございません。

閉鎖箇所	迂回ルート	所要時間(参考) ※渋滞していない場合
E23 伊勢道 芸濃 IC 下り線 (伊勢方面) 出口	E23 東名阪自動車道 亀山 IC ⇒国道 25 号⇒県道 10 号線⇒ E23 伊勢道 芸濃 IC	迂回ルート利用の場合 約 15 分 (高速道路利用時 約 6 分) 【所要時間: +9 分】

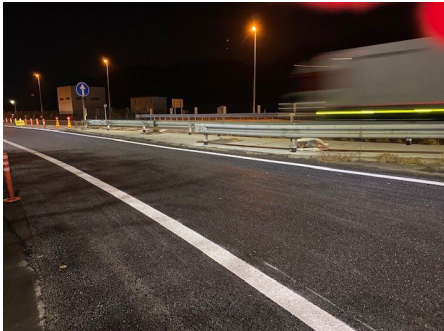
2. 工事内容

○舗装補修工事

傷んだ舗装路面の補修工事をおこないます。



補修前 (イメージ)



補修後 (イメージ)