

【別紙3】E20 中央道（国立府中 IC～相模湖 IC間）の渋滞状況

○2023 年のお盆期間における中央道（小仏トンネル付近）の最大の渋滞長は、8 月 13 日（日）17 時 40 分ごろ、上り線の小仏トンネル付近を先頭にした 23.6km でした。

（参考）2022 年のお盆期間においては、8 月 15 日（日）15 時 50 分ごろ、上り線の小仏トンネル付近を先頭にした 22.2km でした。

■2023 年お盆期間の 10km 以上の渋滞発生状況

上下線	ピーク日時	渋滞発生箇所※	渋滞長	渋滞要因
上り線	8 月 10 日（木） 19：10 ごろ	小仏 TN 付近	14.9km	交通集中
上り線	8 月 11 日（金） 20：15 ごろ	小仏 TN 付近	17.0km	交通集中
上り線	8 月 12 日（土） 18：45 ごろ	小仏 TN 付近	22.2km	交通集中
上り線	8 月 13 日（日） 17：40 ごろ	小仏 TN 付近	23.6km	交通集中および事故
上り線	8 月 14 日（月） 17：20 ごろ	小仏 TN 付近	18.8km	交通集中および事故
上り線	8 月 16 日（水） 16：15 ごろ	小仏 TN 付近	19.6km	交通集中
下り線	8 月 9 日（水） 12：15 ごろ	日野 BS 付近	20.7km	交通集中
下り線	8 月 12 日（土） 8：05 ごろ	日野 BS 付近	19.7km	交通集中

※TN：トンネル、BS：バスストップ

＜小仏 TN 付近（上り線）の渋滞状況（2020.9）＞



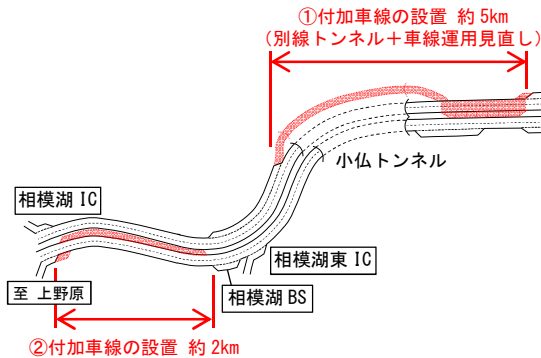
＜日野 BS 付近（下り線）の渋滞状況（2023.5）＞



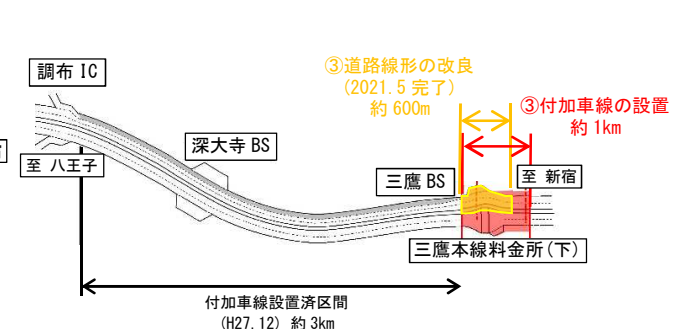
■中央道（東京都～神奈川県区間）の渋滞対策の取組み

中央道では、ピンポイント渋滞対策として、①小仏トンネル付近（上り線、八王子 JCT～相模湖 IC 間）、②相模湖付近（下り線、相模湖東 IC～相模湖 IC 間）、③三鷹 BS 付近（上り線、高井戸 IC～調布 IC 間）の各箇所で事業を推進しています。

＜小仏 TN・相模湖付近の対策概要＞

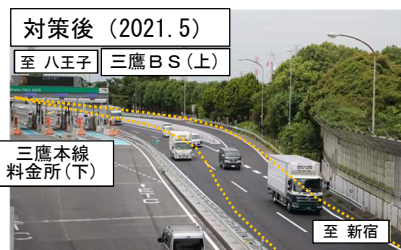
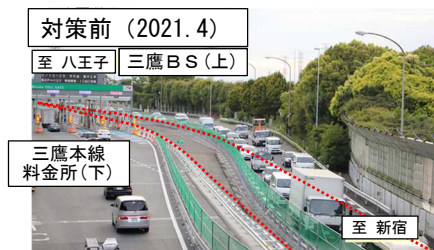


＜三鷹 BS 付近の対策概要＞



※IC：インターチェンジ、JCT：ジャンクション、BS：バスストップ

＜三鷹 BS 付近（上り線）の道路線形の改良＞



..... 上り線の道路線形（対策前）  
 ..... 上り線の道路線形（対策後）