

# ■ 工事概要と渋滞予測・迂回ルートのご案内

## 1. 交通規制内容および日程

### 伊勢湾岸道 豊明IC～豊田南IC 上り線

#### (1)【昼夜連続・車線規制】

11月6日(月)0時から23日(木)24時まで

予備日:11月24日(金)0時から11月26日(日)24時まで

#### (2)【夜間通行止め】

11月6日(月)から9日(木)まで、11月14日(火)、11月20日(月)から22日(水)まで  
各日23時から翌6時まで

予備日:11月10日(金)から13日(月)まで、11月15日(水)から19日(日)まで、  
11月23日(木)から25日(土)まで いずれの場合も同時間帯

### 伊勢湾岸道 豊田南IC～豊田東IC 上り線

#### (3)【昼夜連続・車線規制】

11月15日(水)6時から11月17日(金)24時まで

### 伊勢湾岸道 みえ川越IC～四日市JCT 下り線

#### (4)【昼夜連続・車線規制】

11月25日(土)6時から12月15日(金)6時まで

予備日:12月15日(金)6時から18日(月)6時まで

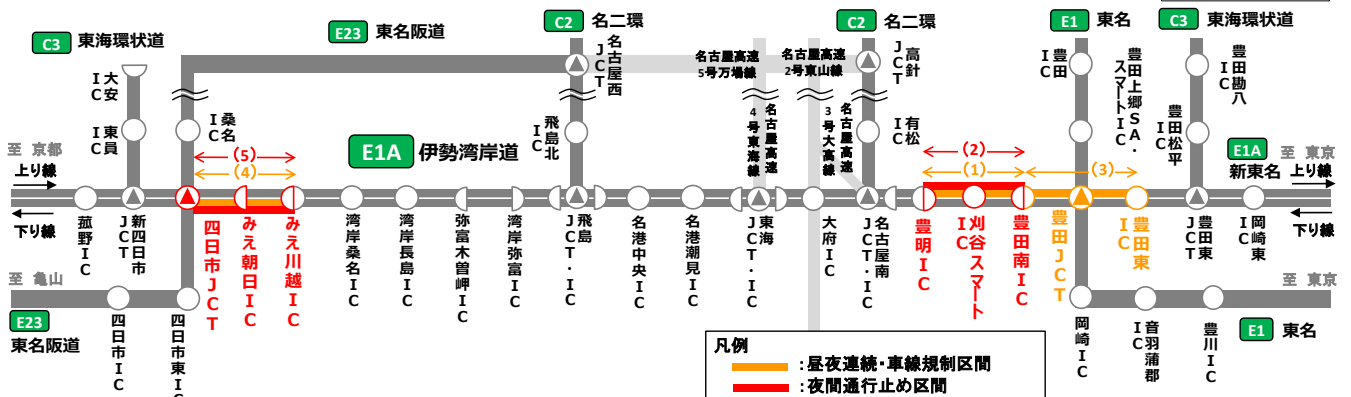
#### (5)【夜間通行止め】

11月25日(土)から28日(火)まで、12月5日(火)、12月11日(月)から14日(木)まで  
各日23時から翌6時まで

予備日:11月29日(水)から12月4日(月)まで、12月6日(水)から10日(日)まで、  
12月15日(金)から17日(日)まで いずれの場合も同時間帯

番号	規制区間	規制方法	11月											12月																												
			6月	7日	8日	9日	10日	11日	12日	13日	14日	15日	16日	17日	18日	19日	20日	21日	22日	23日	24日	25日	26日	27日	28日	29日	30日	1日	2日	3日	4日	5日	6日	7日	8日	9日	10日	11日	12日	13日	14日	15日
(1)	E1A 伊勢湾岸道 豊明IC～豊田南IC 上り線	昼夜連続・ 車線規制	0時開始 24時終了																																							
(2)		夜間 通行止め	各日23時～翌6時																																							
(3)	E1A 伊勢湾岸道 豊田南IC～豊田東IC 上り線	昼夜連続・ 車線規制	6時開始 24時終了																																							
(4)		夜間 通行止め	各日23時～翌6時																																							
(5)	E1A 伊勢湾岸道 みえ川越IC～四日市JCT 下り線	昼夜連続・ 車線規制	6時開始 6時終了																																							
(5)		夜間 通行止め	各日23時～翌6時																																							

■:実施日 □:予備日



## 2. 渋滞予測と迂回ルート

豊明 IC～豊田東 IC(上り線)での交通規制期間中は、上り線の豊田南 IC 付近を先頭に、平日、土曜日および祝日は午前中に最大 6km、日曜日は午後には最大 7km の渋滞を予測しています。また、みえ川越 IC～四日市 JCT 下り線での交通規制期間中は下り線の四日市 JCT 付近で、土曜日の午前中に最大 7km の渋滞を予測しています。

東名・名神や名二環、東名阪道などへの迂回や、お出かけ時間の変更、公共交通機関の利用のご検討をお願いいたします。

なお、交通規制期間中は、名二環から東名阪道または名二環から東名へ迂回していただいた場合には、工事区間を直通利用された場合と同額となるよう料金調整をおこないます(詳細は、参考資料-1「3.料金調整のご案内」をご確認ください)。迂回ルートの所要時間は、伊勢湾岸道リニューアル工事専用 WEB サイトをご確認ください。

### ■ 渋滞予測カレンダー

E1A 伊勢湾岸道		E1A 伊勢湾岸道	
伊勢湾岸道 豊田南IC付近を先頭		伊勢湾岸道 四日市JCT付近を先頭	
上り線 (東京方面)	11月	12月	11月
	日 月 火 水 木 金 土	日 月 火 水 木 金 土	日 月 火 水 木 金 土
	5 6 7 8 9 10 11	3 4 5 6 7 8 9	5 6 7 8 9 10 11
	12 13 14 15 16 17 18	10 11 12 13 14 15 16	12 13 14 15 16 17 18
19 20 21 22 23 24 25	17 18 19 20 21 22 23	19 20 21 22 23 24 25	
26 27 28 29 30	24 25 26 27 28 29 30	26 27 28 29 30	
	31	31	
下り線 (四日市方面)	11月	12月	11月
	日 月 火 水 木 金 土	日 月 火 水 木 金 土	日 月 火 水 木 金 土
	5 6 7 8 9 10 11	3 4 5 6 7 8 9	5 6 7 8 9 10 11
	12 13 14 15 16 17 18	10 11 12 13 14 15 16	12 13 14 15 16 17 18
19 20 21 22 23 24 25	17 18 19 20 21 22 23	19 20 21 22 23 24 25	
26 27 28 29 30	24 25 26 27 28 29 30	26 27 28 29 30	
	31	31	

予測最大渋滞長

- : 0~5km
- : 5~10km
- : 10~15km

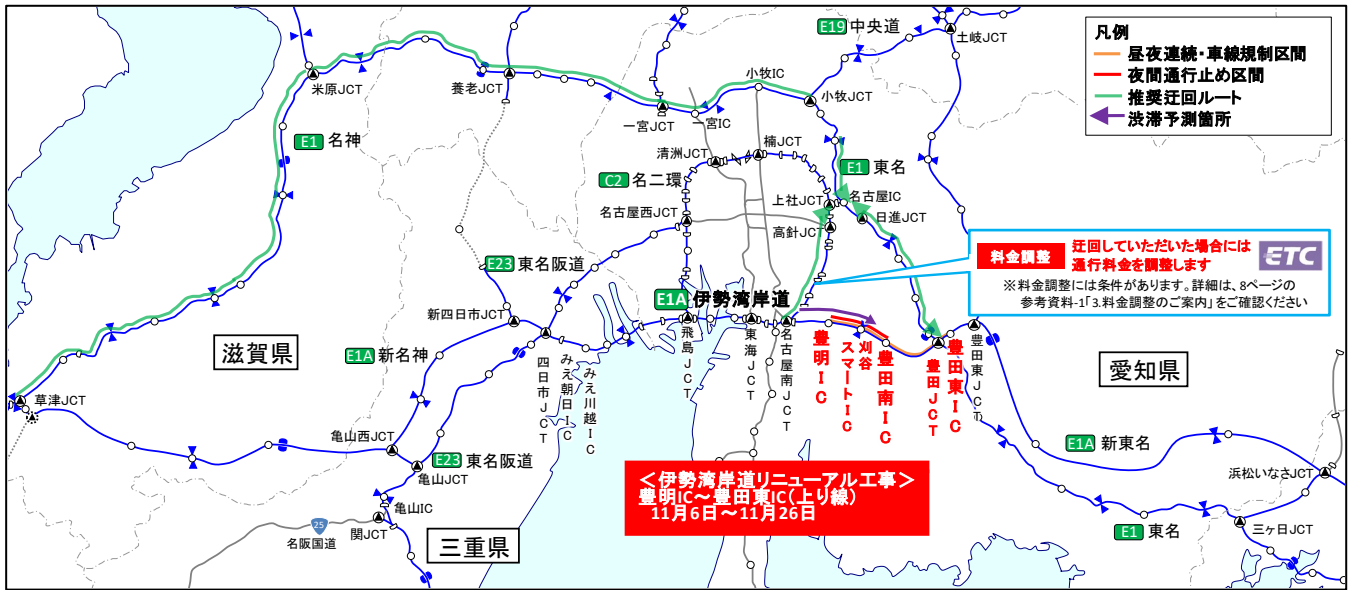
### ■ 渋滞が発生する日の渋滞予測時間帯

上り線	平日・土曜日・祝日	4時 6時 8時 10時 12時 14時 16時 18時 20時 22時 24時
	日曜日	4時 6時 8時 10時 12時 14時 16時 18時 20時 22時 24時
下り線	土曜日	4時 6時 8時 10時 12時 14時 16時 18時 20時 22時 24時

: 渋滞予測時間帯  : 渋滞のピーク

■ 渋滞予測および推奨迂回ルート

<2023年11月6日(月)~11月26日(日)(予備日を含む)>



<2023年11月25日(土)~12月15日(金)(予備日を含む)>



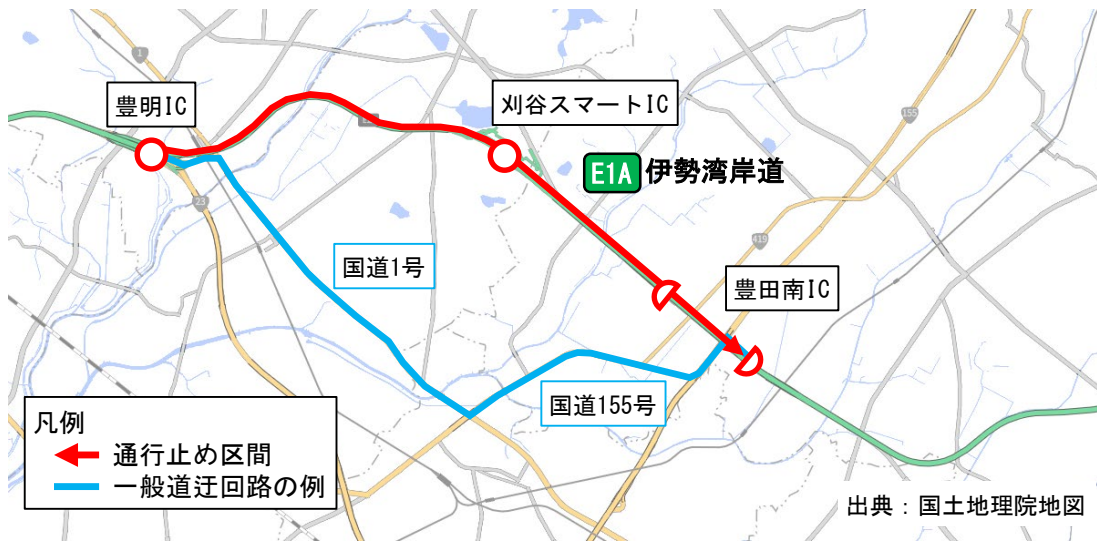
【迂回ルートのご利用により所要時間の短縮が想定される区間のルート例(参考)】

工事区間ルート例	迂回ルート例	所要時間(参考)
(伊勢湾岸道ルート) 名古屋南 JCT ⇒豊田 JCT	(名二環・東名ルート) 名古屋南 JCT ⇒名古屋 IC ⇒豊田 JCT	工事区間ルート利用時:約 40 分 迂回ルート利用時:約 35 分
(伊勢湾岸道ルート) 飛島 JCT ⇒四日市 JCT	(名二環・東名阪道ルート) 飛島 JCT ⇒名古屋西 JCT ⇒四日市 JCT	工事区間ルート利用時:約 35 分 迂回ルート利用時:約 30 分

※ 工事区間ルート利用時の所要時間は、最大の渋滞長を時速 20km で走行した場合を想定した所要時間です。  
 ※ 工事期間中の工事区間ルートと迂回ルートの所要時間は、伊勢湾岸道リニューアル工事専用 WEB サイトでリアルタイムに確認いただけます。

【夜間通行止め時の迂回ルート(一般道)の例】

・伊勢湾岸道 豊明IC～豊田南IC(上り線)の夜間通行止め時



・伊勢湾岸道 みえ川越IC～四日市JCT(下り線)の夜間通行止め時



### 3. 料金調整のご案内(迂回した場合の措置)

#### (1) 昼夜連続車線規制に伴う高速道路迂回時における通行料金の調整について

伊勢湾岸道リニューアル工事期間中、工事区間を避けるため、名古屋南 JCT を経由して名二環(内回り)から東名、または飛島 JCT を経由して名二環(外回り)から東名阪道へ迂回された場合は料金調整をおこないます。

##### 1) 対象期間

**E1A** 伊勢湾岸道 豊明 IC～豊田東 IC 上り線

2023年11月6日(月)0時から11月26日(日)24時まで(予備日含む)

**E1A** 伊勢湾岸道 みえ川越 IC～四日市 JCT 下り線

2023年11月25日(土)6時から12月18日(月)6時まで(予備日含む)

※料金調整は、上記の対象期間に関わらず、車線規制の終了をもって終了します。

##### 2) 対象車種

全車種(ETC車限定)

##### 3) ご利用方法

一連の走行を、同じETCカードで、通常どおりETCレーンを無線走行してください。

出口料金所の路側表示器などは調整前の通行料金が表示されますが、走行日の翌月以降、クレジットカード会社などからの料金請求時に調整されます。

##### 4) 料金調整内容

次の(a)または(b)の走行をされた場合に、伊勢湾岸道を直通利用された場合と同額になるよう通行料金を調整します。(迂回せずに直通利用されるより通行料金が高くなる場合のみ)

#### 【料金調整の対象となる迂回ルート】

(a)豊明 IC～豊田東 IC(上り線)の工事実施区間を避けるため名古屋南 JCT から名二環(内回り)に迂回し、名古屋 IC を経由し東名(東京方面)へ乗り継がれた場合



(b)みえ川越 IC～四日市 JCT(下り線)の工事实施区間を避けるため飛島 JCT から名二環(外回り)に迂回し、名古屋西 JCT を経由し東名阪道へ乗り継がれた場合



※料金調整における ETC 時間帯割引の適用については、直通走行した場合に適用される ETC 時間帯割引を適用したうえで料金調整をおこないます。

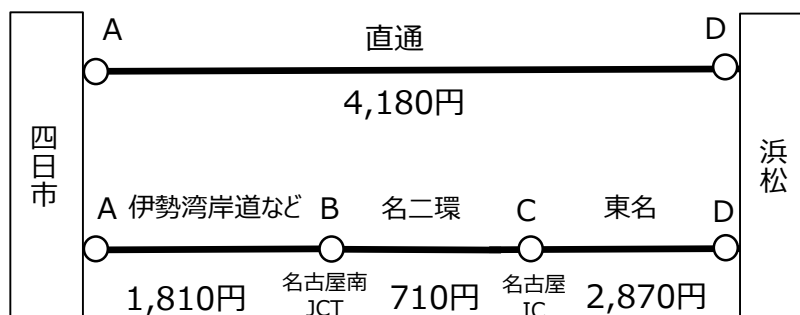
※平日朝夕割引について、月毎の利用回数は、直通料金に調整された走行を 1 回としてカウントし、還元額(無料通行分)は、直通料金に調整された通行料金を基に計算します。

※名二環の途中の IC で流出した場合は、料金調整の対象となりません。

※一般道から名二環へ流入し迂回走行した場合は料金調整の対象となりません。

【料金調整例】

E23 東名阪道 四日市 IC ⇒ E1 東名 浜松 IC (普通車の場合)



⇒ 名二環・東名迂回料金: 5,390 円 (AB + BC + CD) を直通料金 4,180 円 (AD) に調整

## (2)夜間通行止めに伴う乗継調整について

夜間通行止めに伴い、通行止め区間(乗継指定 IC 間)を一般道に迂回し、再度同一方向の高速道路に乗り継がれるお客さまには、迂回せずに直通利用された場合の通行料金より高くないよう、所定の方法により料金調整をおこないます。

### 1)対象期間

#### (A)E1A 伊勢湾岸道 豊明 IC～豊田南 IC 上り線

11月6日(月)から9日(木)まで、11月14日(火)、11月20日(月)から22日(水)まで  
各日23時から翌6時まで

予備日:11月10日(金)から13日(月)まで、11月15日(水)から19日(日)まで、  
11月23日(木)から25日(土)まで いずれの場合も同時間帯

#### (B)E1A 伊勢湾岸道 みえ川越 IC～四日市 JCT 下り線

11月25日(土)から28日(火)まで、12月5日(火)、12月11日(月)から14日(木)まで  
各日23時から翌6時まで

予備日:11月29日(水)から12月4日(月)まで、12月6日(水)から10日(日)まで、  
12月15日(金)から17日(日)まで いずれの場合も同時間帯

※料金調整は、上記の対象期間に関わらず、通行止めの終了をもって終了します。

### 2)対象車種

全車種

### 3)ご利用方法

#### 《ETC をご利用のお客さま》

一旦流出する走行と乗り継ぎ後の走行を同じ ETC カードで、通常どおり ETC レーンを無線走行してください。「高速道路通行止め乗継証明書(乗継証明書)」の入手は不要です。クレジットカード会社などからの料金請求時に通行料金の調整がされます。

#### 《ETC 以外でご利用のお客さま(現金などご利用のお客さま)》

通行止めにより高速道路を一旦流出する IC でお渡りする「乗継証明書」を乗り継ぎ後の最初の出口 IC で、係員にお渡してください。

一旦流出する IC が料金精算機設置レーンの場合、ご精算後に発行される「乗継証明書」をお取りください。また、乗り継ぎ後の最初の出口 IC が料金精算機設置レーンの場合には、「乗継証明書」、「入口通行券」の順で精算機に入れてご精算ください。

【夜間通行止め時における乗継指定 IC】

道路名	工事規制区間	乗継指定 IC	
		流出指定 IC	再流入指定 IC
E1A 伊勢湾岸道	豊明 IC⇒ 豊田南 IC (上り線)	E1A 伊勢湾岸道 豊明 IC、名古屋南 IC	E1A 伊勢湾岸道 豊田東 IC、豊田南 IC E1 東名 音羽蒲郡 IC、岡崎 IC 豊田上郷スマート IC、豊田 IC 東名三好 IC E1A 新東名 岡崎東 IC C3 東海環状道 豊田松平 IC
	みえ川越 IC⇒ 四日市 JCT (下り線)	E1A 伊勢湾岸道 湾岸桑名 IC、みえ川越 IC	E23 東名阪道 蟹江 IC、弥富 IC、長島 IC 桑名東 IC、桑名 IC、四日市東 IC 四日市 IC、鈴鹿 IC 亀山 PA スマート IC、亀山 IC

※流出指定 IC で流出されてから 6 時間以内に再流入指定 IC で乗り継いでください。

※通行止め開始時に通行止め区間を走行中の車両は、途中の IC で流出していただく場合があります。その場合、当該 IC を流出指定 IC として扱います。

※流出指定 IC で流出後、通行止めが解除された場合は、流出した IC または進行方向上の他の流出指定 IC で再流入されても通行料金の調整をおこないません。

※スマート IC は ETC 車限定です。



#### 4. 工事内容

<お客さまの走行安全性と快適性を高めるために>

##### (1) 橋梁伸縮装置取替工事

既存の橋梁伸縮装置を撤去し、新しい橋梁伸縮装置に取り替える工事をおこないます。

【作業の手順】(写真はイメージです)



I. 既存の橋梁伸縮装置を撤去



II. 橋梁伸縮装置の撤去後の状況



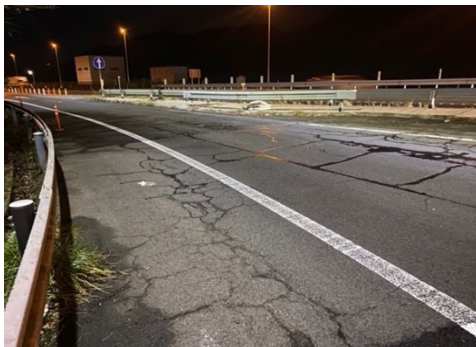
III. 新しい橋梁伸縮装置の設置



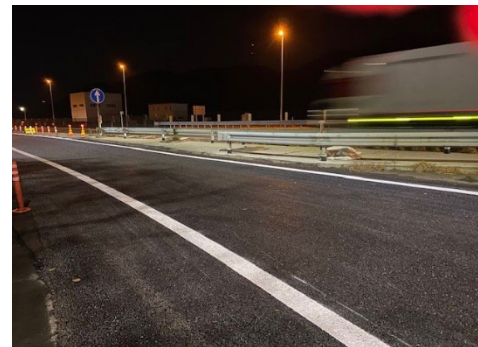
IV. 工事完了

##### (2) 舗装補修工事

傷んだ舗装路面の補修工事をおこないます。



補修前 (イメージ)



補修後 (イメージ)