

# ■工事概要と渋滞予測・迂回ルートのご案内

## 1. 交通規制内容および日程

### I. 【昼夜連続・車線規制】

E1 東名 東京IC～大井松田IC間(上下線)

2023年10月30日(月)0時から11月18日(土)6時まで

(11月3日(金・祝)6時から11月5日(日)24時まで、および11月11日(土)6時から11月12日(日)24時までの間を除く)

**昼夜連続・車線規制区間**



## II. 【夜間 IC 閉鎖】

### ① E1 東名 大井松田 IC 上り線 (東京方面) 入口

2023 年 11 月 3 日 (金・祝)、4 日 (土)、5 日 (日)、11 日 (土) 各日 19 時から翌 5 時まで  
 (予備日: 11 月 12 日 (日)、17 日 (金) 各日同時刻)

### ② E85 小田厚 荻窪 IC 上り線 (厚木方面) 入口

2023 年 11 月 11 日 (土) 20 時から翌 6 時まで  
 (予備日: 11 月 12 日 (日)、17 日 (金) 各日同時刻)

### ③ E85 小田厚 厚木西 IC 上り線 (厚木方面) 出口

2023 年 11 月 3 日 (金・祝)、4 日 (土) 各日 20 時から翌 6 時まで  
 (予備日: 11 月 5 日 (日)、11 日 (土) 各日同時刻)

### ④ E85 小田厚 厚木西 IC 下り線 (小田原方面) 出口

2023 年 11 月 3 日 (金・祝)、4 日 (土) 各日 20 時から翌 6 時まで  
 (予備日: 11 月 5 日 (日)、11 日 (土) 各日同時刻)

## 夜間 IC 閉鎖箇所



規制方法	番号	規制区間	10月				11月																			
			28 土	29 日	30 月	31 火	1 水	2 木	3 金	4 土	5 日	6 月	7 火	8 水	9 木	10 金	11 土	12 日	13 月	14 火	15 水	16 木	17 金	18 土	19 日	
夜間IC閉鎖	①	E1 東名 大井松田IC 東京方面 (上り線) 入口																								
	②	E85 小田厚 荻窪IC 厚木方面 (上り線) 入口																								
	③	E85 小田厚 厚木西IC 厚木方面 (上り線) 出口																								
	④	E85 小田厚 厚木西IC 小田原方面 (下り線) 出口																								

■ : 夜間IC閉鎖実施日    ■ : 夜間IC閉鎖予備日

工事情報や交通規制情報については、東名軸大規模工事サイト(<https://tomei-info.com/>)や道路交情情報板、ハイウェイラジオ、目で見えるハイウェイテレホン、みちラジなどで随時お知らせしますので、最新の交通状況をご確認のうえ、お出かけ前のご確認をお願いします。

## 2. 渋滞予測

交通規制期間中は、下表のとおり、最大で約 25km の渋滞を予測しています。上り線では主に夜間、下り線では主に午後から夜間を中心に激しい渋滞が予測されますので、お出かけ時間の変更や、E85 小田厚、C4 圏央道、E20 中央道、E85 東富士五湖道路、一般道などの迂回ルートや公共交通機関のご利用をお願いします。

本渋滞予測は、過年度の東名集中工事の実績と最新の交通量などに基づき算出しておりますが(2023 年 7 月時点)、工事計画の見直しや関係機関との協議による規制計画の変更に伴い、渋滞予測が変わる可能性もございます。また、新型コロナウイルス感染症の感染拡大により、交通状況が変動する可能性がございます。

最新の渋滞予測は、東名軸大規模工事サイトで随時更新してまいります。

また、E1 東名 横浜町田 IC～海老名ジャンクション(JCT)間の上り線で渋滞が発生している場合、海老名サービスエリア(SA)から東名本線に合流される際には、最大で 1 時間半程度(2021 年度の東名集中工事期間中での夕方から夜遅くにかけての実績)要する場合があります。休憩・給油には前後の SA やパーキングエリア(PA)などで余裕をもってご利用ください。

### ◎渋滞予測カレンダー

#### 東京IC～海老名JCT間

上り線 (10～11月)						
日	月	火	水	木	金	土
10/29	30	31	11/1	2	3(祝)	4
5	6	7	8	9	10	11
12	13	14	15	16	17	18

下り線 (10～11月)						
日	月	火	水	木	金	土
10/29	30	31	11/1	2	3(祝)	4
5	6	7	8	9	10	11
12	13	14	15	16	17	18

#### 海老名JCT～大井松田IC間

上り線 (10～11月)						
日	月	火	水	木	金	土
10/29	30	31	11/1	2	3(祝)	4
5	6	7	8	9	10	11
12	13	14	15	16	17	18

下り線 (10～11月)						
日	月	火	水	木	金	土
10/29	30	31	11/1	2	3(祝)	4
5	6	7	8	9	10	11
12	13	14	15	16	17	18

最大渋滞長： ■ 1～5km ■ 5～10km ■ 10～15km ■ 15～20km ■ 20km以上 ■ 工事なし

### ◎曜日・時間帯別渋滞予測表

#### 東京IC～海老名JCT間

	上り線																							
	0	1	2	3	4	5	6	7	8	9	10	11	12	13	14	15	16	17	18	19	20	21	22	23
月曜日																								
火曜日																								
水曜日																								
木曜日																								
金曜日																								
土曜日																								

	下り線																							
	0	1	2	3	4	5	6	7	8	9	10	11	12	13	14	15	16	17	18	19	20	21	22	23
月曜日																								
火曜日																								
水曜日																								
木曜日																								
金曜日																								
土曜日																								

#### 海老名JCT～大井松田IC間

	上り線																							
	0	1	2	3	4	5	6	7	8	9	10	11	12	13	14	15	16	17	18	19	20	21	22	23
月曜日																								
火曜日																								
水曜日																								
木曜日																								
金曜日																								
土曜日																								

	下り線																							
	0	1	2	3	4	5	6	7	8	9	10	11	12	13	14	15	16	17	18	19	20	21	22	23
月曜日																								
火曜日																								
水曜日																								
木曜日																								
金曜日																								
土曜日																								

最大渋滞長： ■ 1～5km ■ 5～10km ■ 10～15km ■ 15～20km ■ 20km以上 ■ 工事なし

### 3. 主な迂回ルートのご案内

昼夜連続・車線規制および夜間 IC 閉鎖における主な迂回ルートは以下のとおりです。なお、迂回ルートとなる道路でも、東名集中工事期間中の渋滞が予測されていない時間帯に規制や緊急工事に伴う規制をおこなう場合があるほか、気象状況によっては、E20 中央道、国道1号、国道138号、東駿河湾環状道路などの迂回ルートで通行規制や通行止めとなるおそれがあります。お出かけ前に最新の交通情報をご確認ください。

#### I. 【昼夜連続・車線規制】

E1 東名 東京 IC～大井松田 IC 間(上下線)

2023年10月30日(月)0時から11月18日(土)6時まで

(11月3日(金・祝)6時から11月5日(日)24時まで、および11月11日(土)6時から11月12日(日)24時までの間を除く)

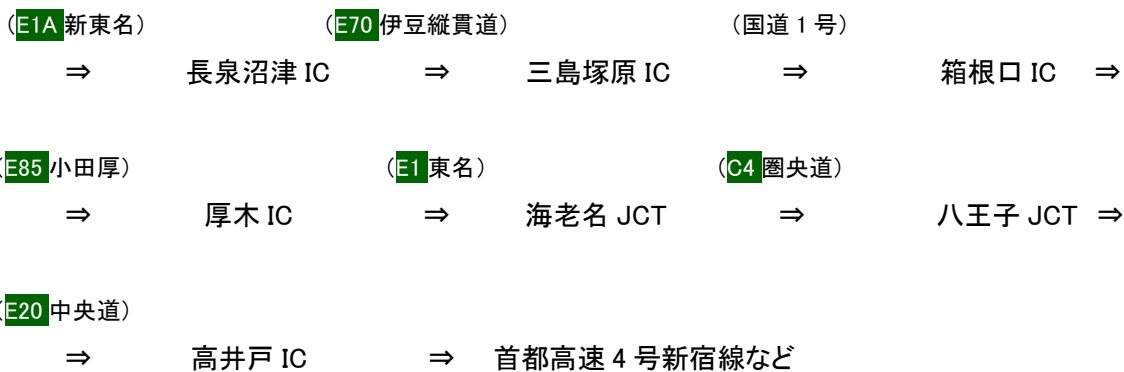
○広域図



<① 東京～沼津以西をご利用の場合(小田厚・圏央道ルート)>

工事区間の迂回は、E1A 新東名高速道路(新東名)、E70 伊豆縦貫自動車道(伊豆縦貫道)、国道1号、E85 小田厚、C4 圏央道、E20 中央道などのご利用をお願いします。なお、料金調整については「4. 迂回に伴う料金調整のご案内(迂回のお願い)」をご覧ください。

(上り線の場合)



※下り線も同様のルートのご利用をお願いいたします。

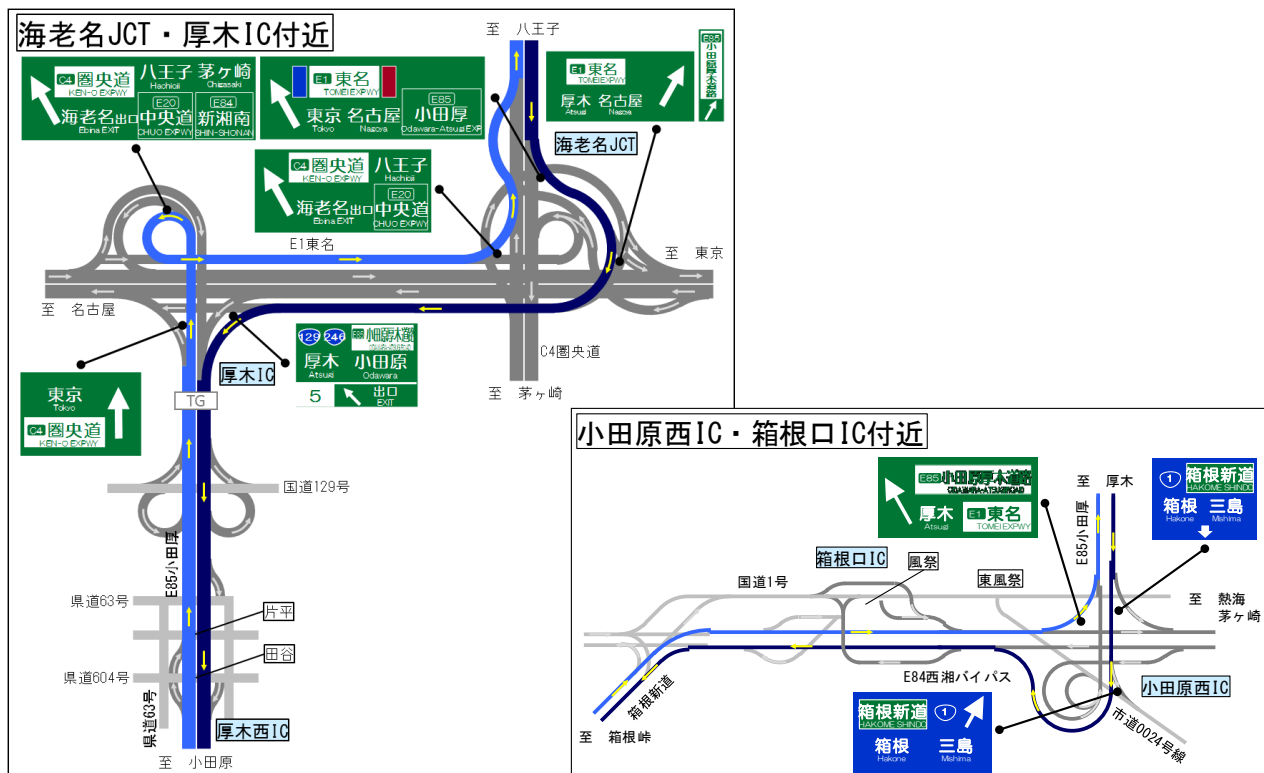
<最大渋滞時の所要時間(参考)>

上り線	通常ルート	沼津 IC⇒東京 IC	: 3 時間 7 分
	迂回ルート	長泉沼津 IC⇒高井戸 IC	: 2 時間 1 分 (▲1 時間 6 分)
下り線	通常ルート	東京 IC⇒沼津 IC	: 3 時間 51 分
	迂回ルート	高井戸 IC⇒長泉沼津 IC	: 2 時間 5 分 (▲1 時間 46 分)

※2022 年度東名集中工事期間中における実績。

※お出かけ前に最新の交通情報をご確認ください。

○拡大図(上記、上り線で迂回する場合の、国道1号→小田厚→東名→圏央道へアクセスする際の、小田原西 IC・箱根口 IC 付近、海老名 JCT・厚木 IC 付近の標識案内)



<② 東京～沼津以西をご利用の場合(東富士五湖道路・中央道ルート)>

工事区間の迂回は、新東名、E85 東富士五湖道路、E68 中央道富士吉田線(中央道)、E20 中央道などのご利用をお願いします。なお、料金調整については「4. 迂回に伴う料金調整のご案内(迂回のお願い)」をご覧ください。

(上り線の場合)

(E1A 新東名)                      (E1A 新東名)                      (E1A 新東名)  
⇒      長泉沼津 IC      ⇒      御殿場 JCT      ⇒      新御殿場 IC      ⇒

(国道 138 号)                      (E68 東富士五湖道路)                      (E68 中央道)  
⇒      須走 IC      ⇒      (富士吉田本線料金所)      ⇒      (大月 JCT)      ⇒

(E20 中央道)                      (E20 中央道)  
⇒      (八王子 JCT)      ⇒      高井戸 IC      ⇒      首都高速 4 号新宿線など

※下り線も同様のルートのご利用をお願いいたします。

<最大渋滞時の所要時間(参考)>

上り線    通常ルート    沼津 IC⇒東京 IC            : 3 時間 7 分  
          迂回ルート    長泉沼津 IC⇒高井戸 IC : 1 時間 56 分 (▲1 時間 11 分)  
下り線    通常ルート    東京 IC⇒沼津 IC            : 3 時間 51 分  
          迂回ルート    高井戸 IC⇒長泉沼津 IC : 2 時間 1 分 (▲1 時間 50 分)

※2022 年度東名集中工事期間中における実績。

※お出かけ前に最新の交通情報をご確認ください。

## II.【夜間 IC 閉鎖】

### OE1 東名 大井松田 IC

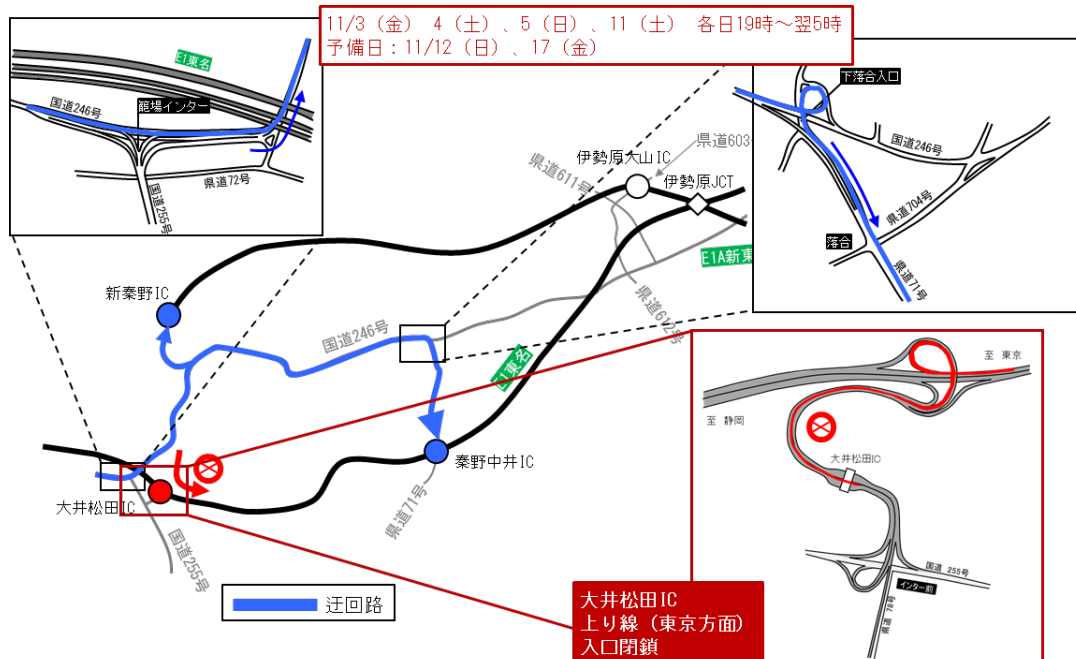
#### ①上り線(東京方面)入口閉鎖

(11/3(金・祝)、4(土)、5(日)、11(土)の19時～翌5時、予備日11/12(日)、17(金))

※秦野中井 IC をご利用ください。

〈迂回ルート〉大井松田 IC⇒国道 246 号⇒秦野中井 IC

〈所要時間(参考)〉約 20 分(高速利用時約 6 分、増加時間+14 分 ※渋滞していない場合)



### OE85 小田厚 荻窪 IC

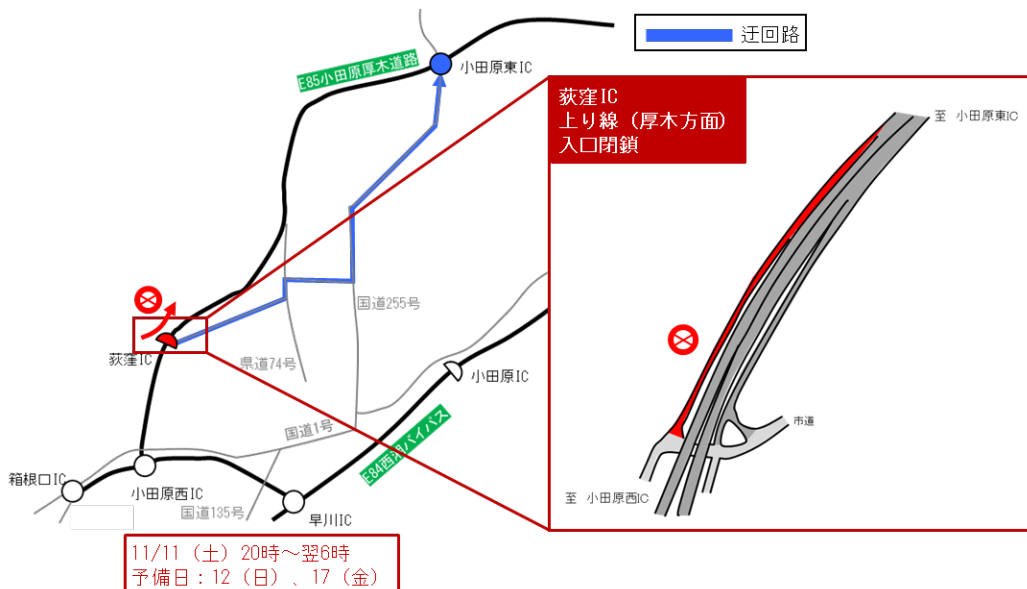
#### ②上り線(厚木方面)入口閉鎖

(11/11(土)の20時～翌6時、予備日11/12(日)、17(金))

※小田原東 IC をご利用ください。

〈迂回ルート〉荻窪 IC⇒市道 0029 号⇒県道 74 号⇒市道 0084 号⇒国道 255 号⇒小田原東 IC

〈所要時間(参考)〉約 15 分(高速利用時約 4 分、増加時間+11 分 ※渋滞していない場合)



OE85 小田厚 厚木西 IC

③上り線(厚木方面)出口閉鎖

(11/3(金・祝)、4(土)の20時～翌6時、予備日11/5(日)、11(土))

※伊勢原 IC をご利用ください。

〈迂回ルート1〉伊勢原 IC⇒県道 63 号⇒厚木西 IC

〈所要時間(参考)〉約 6 分(高速利用時約 3 分、増加時間+3 分 ※渋滞していない場合)

〈迂回ルート2〉伊勢原 IC⇒県道 44 号⇒国道 246 号⇒県道 604 号⇒厚木西 IC

〈所要時間(参考)〉約 19 分(高速利用時約 3 分、増加時間+16 分 ※渋滞していない場合)

※大型車両は迂回ルート2のご利用をお願いします。

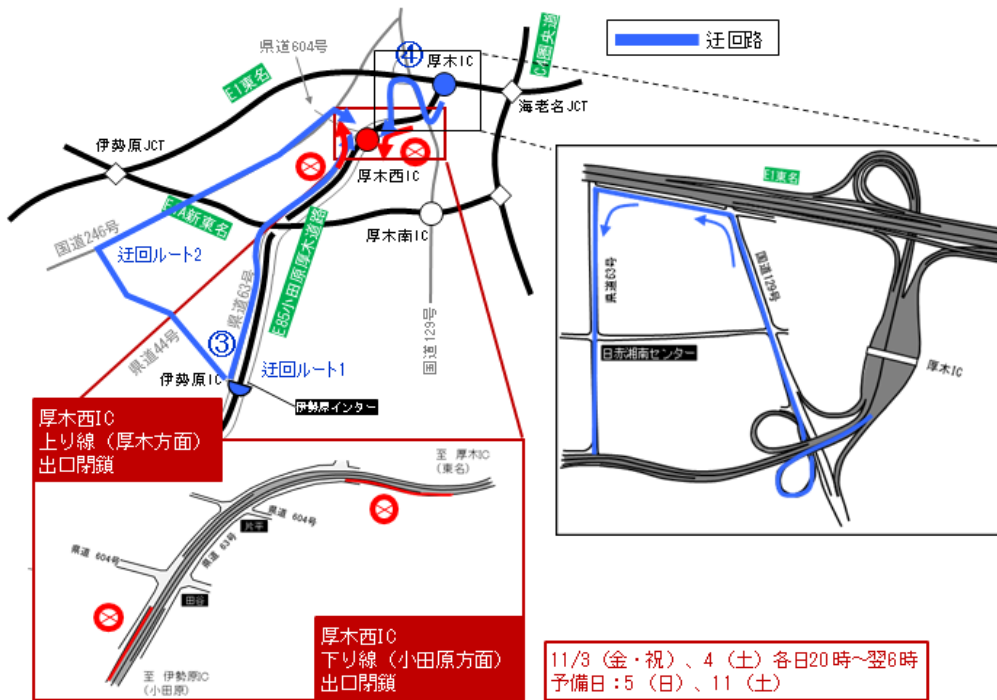
④下り線(小田原方面)出口閉鎖

(11/3(金・祝)、4(土)の20時～翌6時、予備日11/5(日)、11(土))

※厚木 IC をご利用ください。

〈迂回ルート〉厚木 IC⇒国道 129 号⇒岡田辻長町線⇒県道 63 号⇒厚木西 IC

〈所要時間(参考)〉約 4 分(高速利用時約 2 分、増加時間+2 分 ※渋滞していない場合)





#### 4. 迂回に伴う料金調整のご案内(迂回のお願い)

東名集中工事(首都圏)期間中は、E85 小田厚、C4 圏央道、E20 中央道、E68 東富士五湖道路などへの迂回をお願いしております。所定の迂回ルートをご利用いただいた場合には、工事区間を直通利用された場合の通行料金よりも高くないよう調整しますので、積極的な迂回にご協力をお願いします。なお、料金調整の適用にはルートごとに条件がございますのでご注意ください。

##### ① E20 中央道などへの迂回に伴う料金調整【ETC車および現金車など】

東名集中工事(首都圏)期間中に、中央道などに迂回された場合、以下のとおり通行料金を調整します。

###### ○料金調整期間

2023年10月30日(月)0時～11月18日(土)24時

###### ○料金調整の内容

- ・ETCでE20中央道 高井戸IC(中央道⇄首都高速含む)をご利用になる場合のみ、E1東名 東京ICをご利用になる場合の通行料金と同額に調整します。
- ・E20中央道 調布IC、府中スマートIC、国立府中IC、八王子ICをご利用の場合、高井戸ICまでの調整額と同額を減額します。
- ・現金車などは、ETC車の調整額と同額を、現金車の通行料金から減額します。

###### ○料金調整(例):小牧IC～高井戸ICを普通車(ETC車)で走行した場合

「小牧IC～高井戸IC」を「小牧IC～東京IC」の通行料金に調整

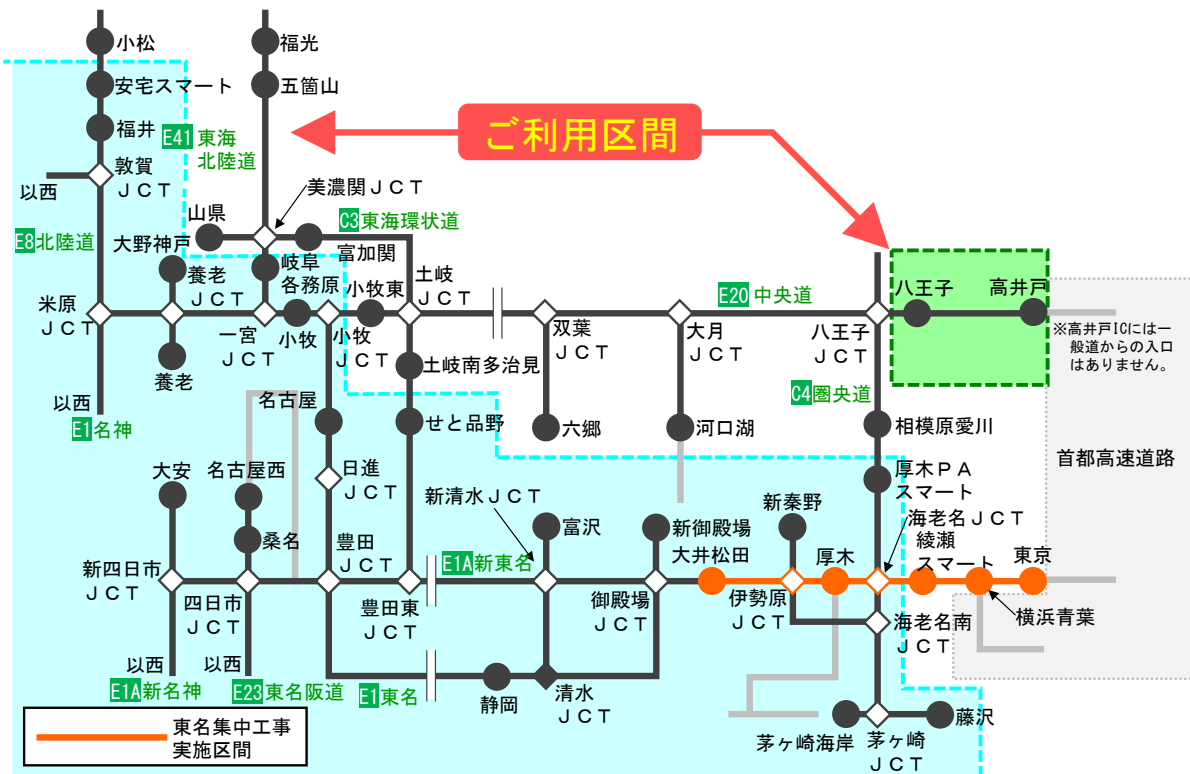
※調布IC～八王子ICの調整額は高井戸IC発着と同額を調整

ETC通常料金:8,000円 ⇒ 調整後:7,810円 (調整額:▲190円)



		八王子IC	国立府中IC	府中スマートIC	調布IC	高井戸IC (三鷹)
調整前 料金	現金車	7,690円	8,690円	8,690円	8,690円	8,690円
	ETC車	7,400円	7,600円	7,740円	7,820円	8,000円
↓						
調整後 料金	現金車	7,500円	8,500円	8,500円	8,500円	8,500円
	ETC車	7,210円	7,410円	7,550円	7,630円	7,810円
調整額	現金車	▲190円	▲190円	▲190円	▲190円	▲190円
	ETC車	▲190円	▲190円	▲190円	▲190円	▲190円

○対象区間



厚木IC・小牧IC以西、  
厚木PAスマートIC・せと品野IC・  
安宅スマートIC・岐阜各務原IC以南の  
各IC

E20中央道  
八王子IC～高井戸IC  
の各IC

※E68 東富士五湖道路を經由するルートでの料金調整は、③の項目をご確認ください。

※E52 中部横断自動車道(富沢 IC～双葉 JCT 間)をご利用の場合は料金調整の対象外となります。

○ご利用方法

<ETC および現金車などお客さま>

通常どおり走行してください(料金調整の対象区間を通行するすべてのお客さまに対して料金調整後の通行料金が適用されますので、個別にお申し出をいただく必要はありません)。

② 一般道迂回に伴う料金調整【ETC 車限定】

東名集中工事(首都圏)期間中に、一般道やE85 小田厚に迂回された場合、以下のとおり通行料金を調整します。

○料金調整期間

2023年10月30日(月)0時～11月18日(土)6時

※上記対象期間に関わらず、車線規制の終了をもって料金調整を終了します。

○料金調整の内容

所定の迂回ルートをご利用いただいた場合には、工事区間を直通利用された通行料金と同額となるように調整します。

※迂回経路において、当社の管理する他の有料道路(小田厚)を經由された場合、当該有料道路を含む通行料金が、高速道路を連続利用された場合の通行料金と同額となるように調整します。

対象 区間 道路名	工事区間	乗継指定 IC		乗継 時間
		流出指定 IC※2	再流入指定 IC※2	
<b>E1</b> 東名	(上り線) ■集中工事 大井松田 IC →東京 IC	<b>E1A</b> 新東名 長泉沼津 IC 新御殿場 IC <b>E1</b> 東名 御殿場 IC 大井松田 IC 秦野中井 IC	<b>E1</b> 東名 秦野中井 IC 厚木 IC <b>E1A</b> 新東名 新秦野 IC 秦野丹沢 SIC 伊勢原大山 IC	12 時間 以内
<b>E1</b> 東名	(下り線) ■集中工事 東京 IC →大井松田 IC ■リニューアル工事 大井松田 IC →御殿場 JCT	<b>E1</b> 東名 厚木 IC※1 秦野中井 IC※1 大井松田 IC※1 <b>E1A</b> 新東名 新秦野 IC※1 秦野丹沢 SIC※1 伊勢原大山 IC※1	<b>E1A</b> 新東名 新御殿場 IC※1 長泉沼津 IC※1 <b>E1</b> 東名 秦野中井 IC 大井松田 IC 御殿場 IC※1	12 時間 以内

※1 東名リニューアル工事期間中(2023年9月4日(月)~12月15日(金)、2024年1月9日(火)~3月29日(金))においても、料金調整の対象となる乗継指定 IC となっております。

※2 一旦流出する走行と乗継後の走行を、同じ ETC カードで通常通り ETC レーンを無線走行してください。

○ご利用方法

<ETC 車限定>

上記対象区間の流出指定 IC、再流入指定 IC 間を乗継時間以内に乗り継いでください。

○料金調整(例)

<東京方面(上り線)>

	出発 IC	流出 IC 再流入 IC	迂回路	到着 IC	所要時間 (参考)※渋 滞ない場合	ETC 通常料金(普通車)
通常時	小牧 IC	-	-	東京 IC	3 時間 38 分	7,810 円
迂回時	小牧 IC	長泉沼津 IC 厚木 IC	<b>E70</b> 伊豆縦貫道・ 国道 1 号・ <b>E85</b> 小 田厚	東京 IC	3 時間 58 分 (+20 分)	調整前 7,790 円(▲20 円) ※料金調整なし
迂回時	小牧 IC	大井松田 IC 新秦野 IC	一般道	東京 IC	3 時間 48 分 (+10 分)	調整前 8,420 円 調整後 7,810 円(▲610 円)

<名古屋方面(下り線)>

	出発 IC	流出 IC 再流入 IC	迂回路	到着 IC	所要時間 (参考)※渋滞 ない場合	ETC 通常料金(普通車)
通常時	東京 IC	-	-	小牧 IC	3 時間 36 分	7,810 円
迂回時	東京 IC	厚木 IC 長泉沼津 IC	E85 小田厚・国道 1 号・E70 伊豆縦 貫道	小牧 IC	3 時間 59 分 (+23 分)	調整前 7,790 円(▲20 円) ※料金調整なし
迂回時	東京 IC	新秦野 IC 大井松田 IC	一般道	小牧 IC	3 時間 46 分 (+10 分)	調整前 8,420 円 調整後 7,810 円(▲610 円)

③ E68 東富士五湖道路迂回に伴う料金調整【ETC 車限定】

東名集中工事(首都圏)期間中に、中央道および東富士五湖道路に迂回された場合、以下のとおり通行料金を調整します。

○料金調整期間

2023 年 10 月 30 日(月)0 時~11 月 18 日(土)6 時

※上記対象期間に関わらず、車線規制の終了をもって料金調整を終了します。

○料金調整の内容

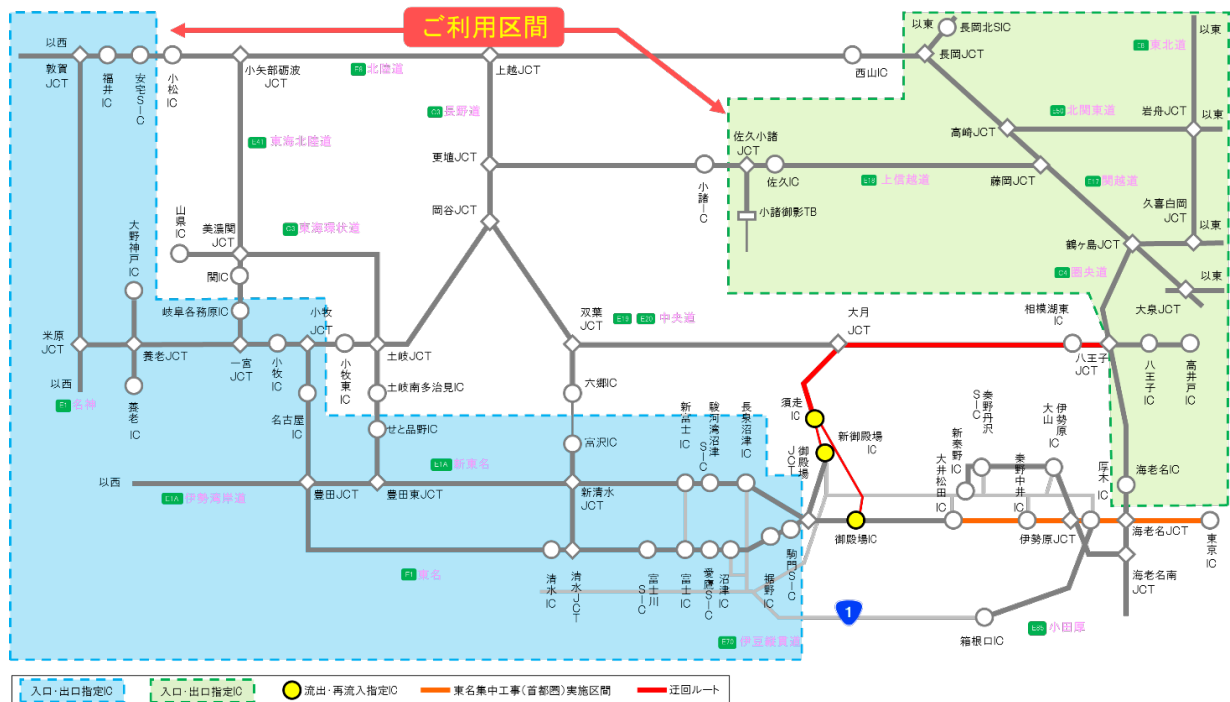
・「入口指定 IC」を利用し「流出指定 IC」にて流出し、乗継時間以内に「再流入指定 IC」から順方向に再流入し、「出口指定 IC」を利用した場合、高速道路を降りずに直通利用された場合の通行料金と同額に調整します。

※東富士五湖道路を含む通行料金が、高速道路を連続利用された場合の通行料金と同額となるよう調整します。

○対象区間

道路名	工事区間	入口指定 IC	流出指定 IC	再流入指定 IC	出口指定 IC	乗継時間
E1 東名	(上り線) ■集中工事 大井松田 IC →東京 IC	E1 東名(上り線) 駒門スマート IC 以西※3 E1A 新東名 長泉沼津 IC 以西※3	E1 東名 御殿場 IC E1A 新東名 新御殿場 IC	E68 東富士五湖 道路 須走 IC	E20 中央道(上り線) 高井戸 IC~八王子 IC C4 圏央道(外回り) 八王子西 IC 以北※2 C4 圏央道(内回り) 海老名 IC~高尾山 IC	3 時間 以内
E1 東名	(下り線) ■集中工事 東京 IC →大井松田 IC	E20 中央道(下り線) 高井戸 IC~八王子 IC※4 C4 圏央道(内回り) 八王子西 IC 以北※2※4 C4 圏央道(外回り) 海老名 IC~高尾山 IC※4	E68 東富士 五湖道路 須走 IC	E1 東名 御殿場 IC E1A 新東名 新御殿場 IC	E1 東名(下り線) 駒門スマート IC 以西※ 3※4 E1A 新東名(下り線) 長泉沼津 IC 以西※3 ※4	3 時間 以内

- ※1 一旦流出する走行と乗継後の走行を、同じ ETC カードで通常通り ETC レーンを無線走行してください。
- ※2 E17 関越自動車道、E4 東北自動車道、E6 常磐自動車道、E51 東関東自動車道、C3 東京外環自動車道など、JCT で接続する各路線の IC は入口または出口指定 IC に含まれます。ただし、E19・E20 中央道の八王子 JCT 以西、E68 東富士五湖道路の全線、E18 上信越自動車道の小諸 IC 以西、E19 長野自動車道の全線、E8 北陸自動車道(北陸道)の西山 IC～小松 IC、首都高速道路の全線は入口または出口指定 IC に含まれませんのでご注意ください。
- ※3 E1 名神高速道路、E1A 伊勢湾岸自動車道、E1A 新名神高速道路、C2 名古屋第二環状自動車道、E23 東名阪自動車道など、JCT で接続する各路線の IC 入口または出口指定 IC に含まれます。ただし、E52 中部横断自動車道の六郷 IC 以北、C3 東海環状自動車道の土岐南多治見 IC～山県 IC 間、E19・E20 中央道の八王子 JCT 以西、E41 東海北陸自動車道の関 IC 以北、E8 北陸道の西山 IC～小松 IC は入口または出口指定 IC に含まれませんのでご注意ください。
- ※4 東名リニューアル工事期間中(2023年9月4日(月)～12月15日(金)、2024年1月9日(火)～3月29日(金))においても、料金調整の対象となる乗継指定 IC となっております。



○ご利用方法

<ETC 車限定>

上記対象区間の流出指定 IC、再流入指定 IC 間を乗継時間以内に乗り継いでください。

○料金調整(例)

<東京方面(上り線)>

	出発 IC	流出 IC	再流入 IC	出口 IC	所要時間 (参考)※渋滞 ない場合	ETC 通常料金(普通車)
通常時	長泉沼津 IC	-	-	東京 IC	1 時間 14 分	3,090 円
迂回時	長泉沼津 IC	新御殿場 IC	須走 IC	高井戸 IC	1 時間 55 分 (+41 分)	調整前 4,430 円 調整後 3,090 円 (▲1,340 円)

<名古屋方面(下り線)>

	出発 IC	流出 IC	再流入 IC	出口 IC	所要時間 (参考)※渋滞 ない場合	ETC 通常料金(普通車)
通常時	東京 IC	-	-	長泉沼津 IC	1 時間 14 分	3,090 円
迂回時	高井戸 IC	須走IC	新御殿場 IC	長泉沼津 IC	1 時間 55 分 (+41 分)	調整前 4,430 円 調整後 3,090 円 (▲1,340 円)

④ 夜間 IC 閉鎖に伴う料金調整

東名集中工事(首都圏)期間中の、E1 東名 大井松田 IC および E85 小田厚 荻窪 IC、厚木西 IC の夜間閉鎖に伴う料金調整はございません。入口閉鎖時はひとつ先の IC を、出口閉鎖時はひとつ手前の IC をご利用ください。

5. 「東名リニューアル工事/東名集中工事(首都圏) 渋滞減らし隊キャンペーン」の実施

工事期間中、E1 東名の渋滞緩和を図るため、お客さまに E85 小田原厚木道路、E68 東富士五湖道路、E1A 新東名などへ迂回いただく「東名リニューアル工事/東名集中工事(首都圏) 渋滞減らし隊キャンペーン」を実施します。

このキャンペーンは「わくわくハイウェイアプリ」で事前登録いただき、対象の期間かつ時間帯に指定のルートをご利用いただくと電子クーポンを進呈するものです。

詳細は、キャンペーンチラシや東名軸大規模工事サイト(<https://tomei-info.com/>)でご案内します。

6. 2023 年度に予定されている E1 東名の大規模規制

工事	区間	時期	備考
東名集中 工事	東京 IC～大井松田 IC(首都圏)	2023 年 10 月 30 日～2023 年 11 月 18 日	本工事
	岡崎 IC～春日井 IC(愛知)	2023 年 9 月 22 日～2023 年 10 月 12 日	
東名リニ ューアル 工事	東京 IC～東名川崎 IC(東名多摩川橋)	2021 年 11 月 27 日～2024 年 11 月下旬	
	焼津 IC～吉田 IC(大井川橋)	2023 年 5 月 28 日～2028 年 5 月下旬	
	掛川 IC～袋井 IC(菅ヶ谷高架橋)	2022 年 10 月 15 日～2025 年 7 月下旬	
	大井松田 IC～清水 IC	2023 年 9 月 4 日～2024 年 3 月 29 日	

※工事規制予定は 2023 年 7 月 20 日時点の予定であり、変更となる場合がございます。

※NEXCO 中日本管内のその他の路線の計画については工事規制情報の掲載サイトをご確認ください。

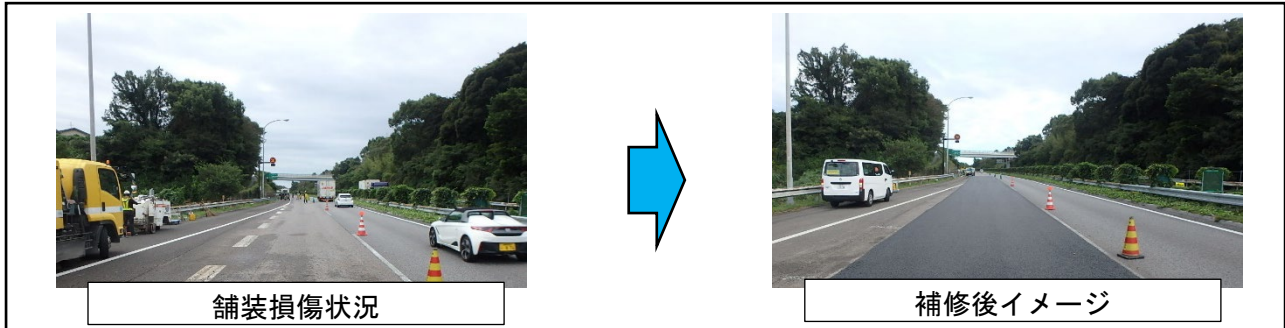
<https://www.c-nexco.co.jp/construction/>

## 7. 工事内容

■お客さまの走行安全性と快適性を高めるために

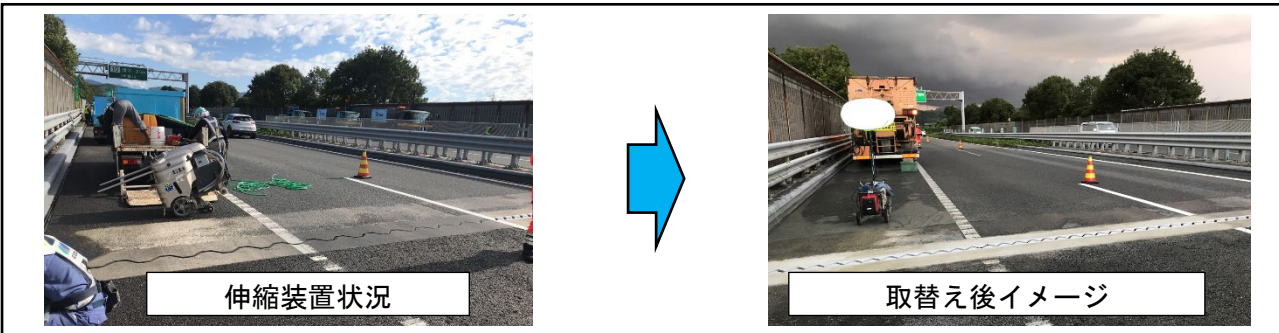
### 1) 舗装補修工事

傷んだ舗装路面を補修します。



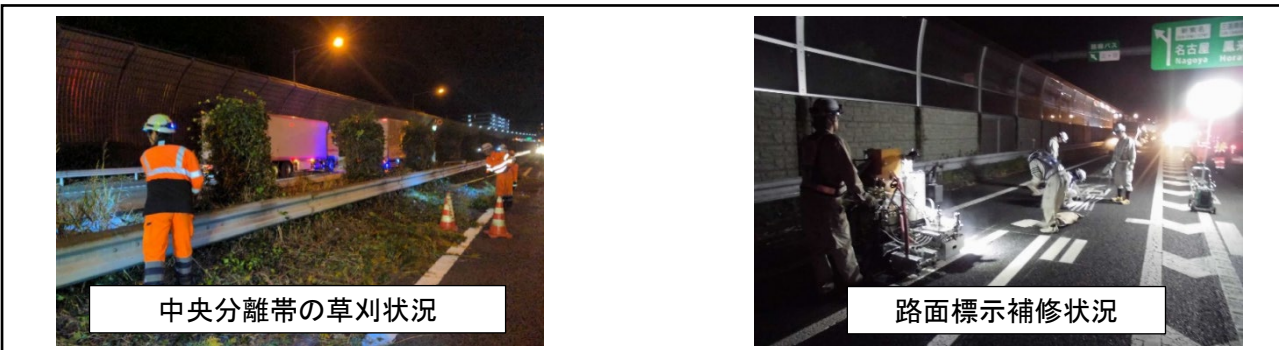
### 2) 伸縮装置(橋の繋ぎ目に取り付ける部材)取り替え工事

老朽化により損傷した伸縮装置を取り替えます。



### 3) 道路維持作業

路面清掃・路面標示補修、樹木伐採・雑草の草刈などをおこないます。



■道路構造物を安全にご利用いただくために

### 1) 道路構造物、道路付属物および設備の点検

橋梁、防護柵、標識などを点検します。

