

■安全に高速道路をご利用いただくための取組み

1. 工事規制箇所や渋滞末尾での追突事故の防止

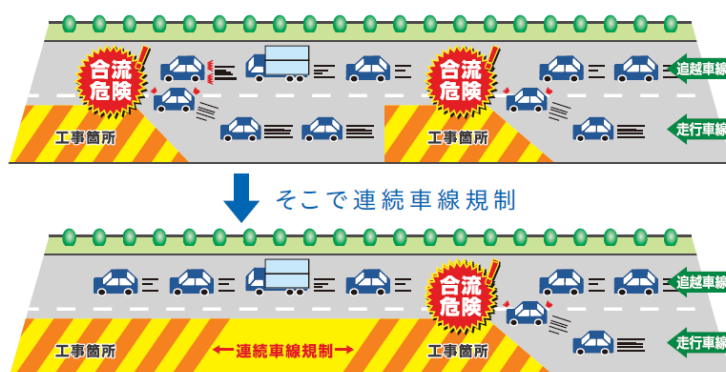
渋滞末尾での追突事故を防ぐため、渋滞末尾付近の路肩に標識車を配置し、この先の交通状況や規制状況をお伝えします。

【渋滞末尾警戒車の配置例】



2. 短い区間での車線変更を回避するための連続規制の実施

短い区間で工事箇所が近接する場合には、それぞれの工事規制が断続することにより車線変更などが増加し、無理な追い越しや合流に伴う追突や接触による事故の要因となることから、安全のため連続して規制を実施させていただくことがあります。



連続車線規制内のお知らせ看板の例



3. 規制設置作業などの手順や注意事項のお知らせ動画によるご案内

工事規制の設置や撤去、低速走行規制など、本線上での規制作業について、その手順や注意事項をお知らせする動画を作成し、SNS や SA・PA に設置されているデジタルサイネージ(MIB)などでご案内いたします。

4. 事故発生時の早急な対応

きめ細やかな情報提供とお客さまの安全のため、交通規制区間に設置したトラフィックカウンターや CCTV カメラなどを活用し、道路管制センターにおいて 24 時間体制で道路状況を監視するとともに、道路情報板や渋滞末尾警戒車でリアルタイムの情報をお知らせいたします。

