

■ 工事概要と渋滞予測・迂回ルートのご案内

1. 交通規制内容および日程

【昼夜連続・車線規制】

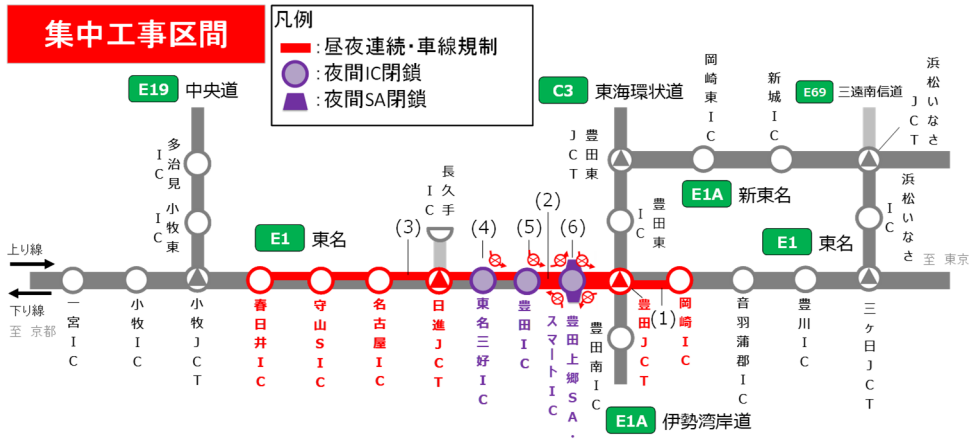
- (1) **E1** 東名 岡崎 IC～豊田 JCT(下り線)
9月25日(月)0時から30日(土)6時まで、10月2日(月)0時から7日(土)6時まで
- (2) **E1** 東名 豊田 JCT～豊田 IC(上下線)
9月25日(月)0時から30日(土)6時まで、10月2日(月)0時から7日(土)6時まで
- (3) **E1** 東名 春日井 IC～豊田 IC(上り線)
9月25日(月)0時から10月7日(土)6時まで

【夜間 IC・SA 閉鎖】

- (4) **E1** 東名 東名三好 IC 上り線(東京方面)入口
9月22日(金)20時から翌6時まで
予備日:9月23日(土)および24日(日) いずれの場合も同時間帯
9月30日(土)0時から3時まで
予備日:10月1日(日)および2日(月) いずれの場合も同時間帯
10月5日(木)および6日(金) 各日20時から翌6時まで
予備日:10月7日(土)および8日(日) いずれの場合も同時間帯
- (5) **E1** 東名 豊田 IC 上り線(東京方面)入口
9月25日(月)から27日(水) 各日21時から翌6時まで
予備日:10月2日(月)から4日(水) いずれの場合も同時間帯
- (6) **E1** 東名 豊田上郷サービスエリア(SA)・スマート IC (上下線)
9月28日(木)から10月4日(水) 各日20時から翌6時まで
予備日:10月5日(木)から11日(水) いずれの場合も同時間帯

※上記以外の期間に夜間車線規制を実施する場合があります。

規制方法	番号	規制区間	9月										10月											
			22	23	24	25	26	27	28	29	30	1	2	3	4	5	6	7	8	9	10	11	12	
昼夜連続 車線規制	(1)	E1 東名 岡崎IC～豊田JCT 下り線																						
	(2)	E1 東名 豊田JCT～豊田IC 上下線																						
	(3)	E1 東名 春日井IC～豊田IC 上り線																						
夜間 IC・SA閉鎖	(4)	E1 東名 東名三好IC 上り線入口																						
	(5)	E1 東名 豊田IC 上り線入口																						
	(6)	E1 東名 豊田上郷SA・スマートIC 上下																						



2. 渋滞予測と迂回ルート

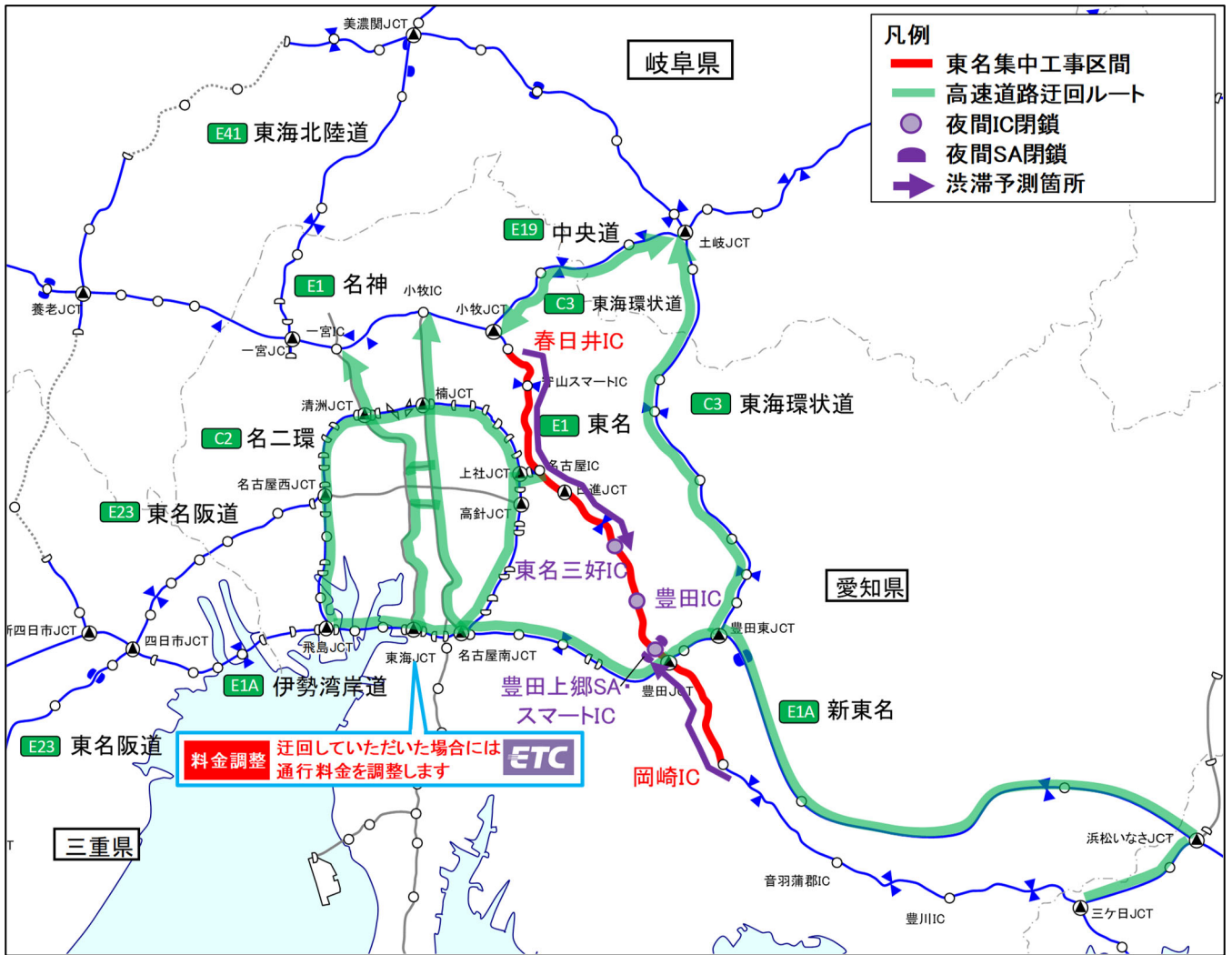
交通規制期間中は上り線では、東名三好 IC 付近を先頭に最大 25km、下り線では、豊田 JCT 付近を先頭に最大 15km の渋滞を予測しております。上下線とも 6 時ごろから 22 時ごろにかけて渋滞を予測しておりますので、お出かけ時間の変更や、新東名、伊勢湾岸道、東海環状道、名二環や名古屋高速などへの迂回、公共交通機関の利用のご検討をお願いいたします。

なお、名二環、名古屋高速などへ迂回していただいた場合には、工事区間を直通利用された場合と同額となるよう料金調整をおこないます(詳細は、参考資料-1「3.料金調整のご案内」をご確認ください)。迂回ルートの所要時間などの詳細は、東名集中工事専用 WEB サイト(7 月上旬開設予定)をご確認ください。

E1 東名		E1 東名												
東名三好IC付近を先頭		豊田JCT付近を先頭												
上り線 (東京方面)	9月							10月						
	日	月	火	水	木	金	土	日	月	火	水	木	金	土
						1	2	1	2	3	4	5	6	7
	3	4	5	6	7	8	9	8	9	10	11	12	13	14
	10	11	12	13	14	15	16	15	16	17	18	19	20	21
	17	18	19	20	21	22	23	22	23	24	25	26	27	28
	24	25	26	27	28	29	30	29	30	31				
下り線 (京都方面)	9月							10月						
	日	月	火	水	木	金	土	日	月	火	水	木	金	土
						1	2	1	2	3	4	5	6	7
	3	4	5	6	7	8	9	8	9	10	11	12	13	14
	10	11	12	13	14	15	16	15	16	17	18	19	20	21
	17	18	19	20	21	22	23	22	23	24	25	26	27	28
	24	25	26	27	28	29	30	29	30	31				

予測最大渋滞長 □ : 0~10km □ : 10~20km □ : 20~25km

<集中工事期間中の渋滞予測および迂回ルート>



【迂回ルートのご利用により所要時間の短縮が想定される区間のルート例(参考)】

方向	工事区間ルート例	迂回ルート例	所要時間(参考)
上り線	(東名) 小牧 JCT → 豊田 JCT	(東海環状道) 小牧 JCT → 土岐 JCT → 豊田東 JCT → 豊田 JCT	工事区間ルート利用時: 約 80 分 迂回ルート利用時: 約 55 分
下り線	(東名) 三ヶ日 JCT → 豊田 JCT	(新東名) 三ヶ日 JCT → 浜松いなさ JCT → 豊田東 JCT → 豊田 JCT	工事区間ルート利用時: 約 65 分 迂回ルート利用時: 約 50 分

※ 工事区間ルート利用時の所要時間は、最大の渋滞長を時速 20km で走行した場合を想定した所要時間です。
 ※ 工事期間中の工事区間ルートと迂回ルートの所要時間は、東名集中工事専用 WEB サイトでリアルタイムに確認いただけます。

3. 料金調整のご案内《ETC車限定》

東名集中工事期間中、工事区間を避けるため、名二環や名古屋高速、一般道へ迂回された場合は料金調整をおこないます。

1) 対象期間

2023年9月25日(月)0時から10月7日(土)6時まで

※上記対象期間に関わらず、昼夜連続・車線規制の終了をもって料金調整を終了します。

2) 対象車種

全車種(ETC車)

3) 料金調整内容

(A) 名二環や名古屋高速へ迂回される場合

東名集中工事期間中、昼夜連続・車線規制区間を避け、図1「迂回ルート図」に記載の高速道路迂回ルートを経由し、表1「経路地点の組み合わせ」に該当する経路を連続して迂回走行された場合、迂回せずに東名・名神をご利用いただいた場合の通行料金と同額になるように通行料金を調整します。

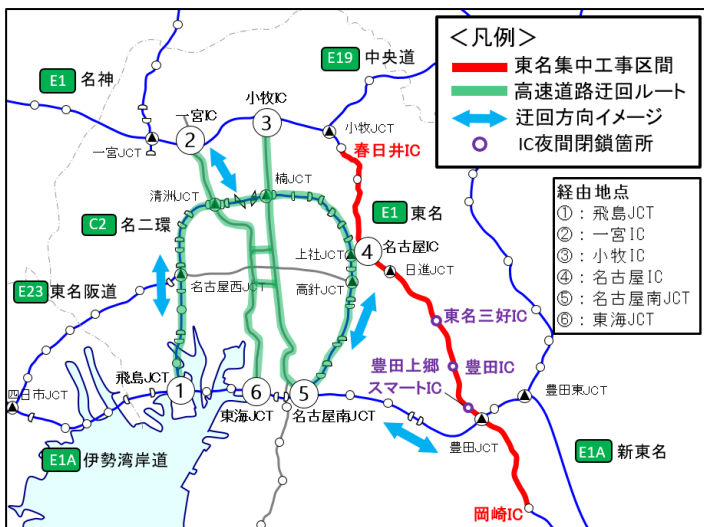


図1 迂回ルート図

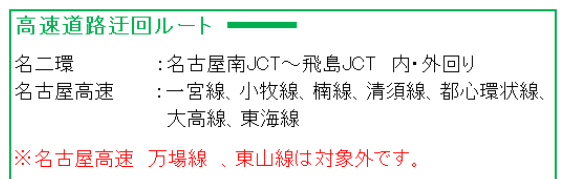


表1 経路地点の組み合わせ

<上り線工事实施時>		<下り線工事实施時>	
経路 始点	経路 終点	経路 始点	経路 終点
②③	①④⑤⑥	①⑥	②③
④	⑤	⑤	②③④

料金調整例(A) (岐阜羽島IC⇒岡崎東ICの場合)

【迂回ルート】

岐阜羽島IC→(名神)→②一宮IC→(名古屋高速)→
清洲JCT→(名二環)→①飛鳥JCT→
(伊勢湾岸道)→豊田東JCT→(新東名)→岡崎東IC

【直通ルート】

岐阜羽島IC→(名神・東名)→豊田JCT→
(伊勢湾岸道)→豊田東JCT→(新東名)→岡崎東IC



図2 料金調整例(A) ルート図

当該迂回ルートは地点②および①を経由する走行となり、表1「経路地点の組み合わせ」に該当することから料金調整対象の走行となります。この場合、**直通ルート**を走行された場合の通行料金と同額になるよう通行料金を調整いたします。

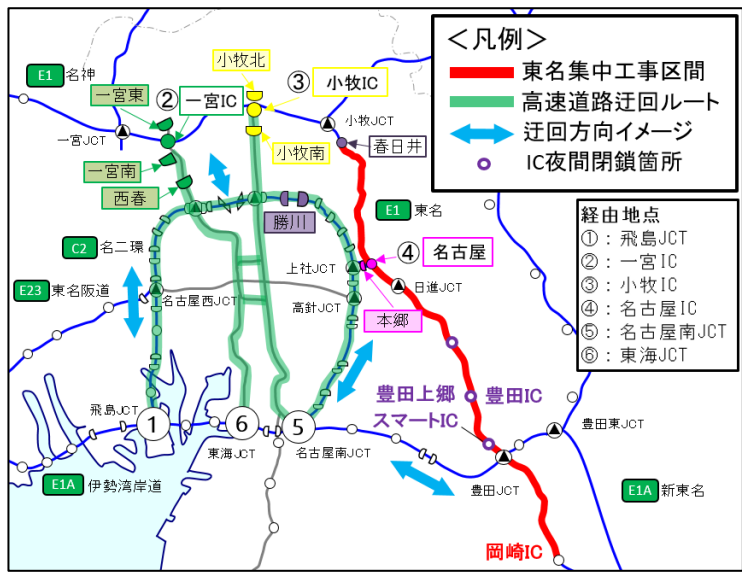
ETC 通常料金・普通車の場合

【迂回ルート】 3,150 円

【直通ルート】 2,830 円

⇒直通ルートと同額に調整するためこの場合の通行料金は 2,830 円(▲320 円)となります。

(B)名古屋 IC、春日井 IC、小牧 IC、一宮 IC のいずれかの IC を出発 IC または目的 IC とする走行の場合
通常時に出発 IC または目的 IC として名古屋 IC、春日井 IC、小牧 IC、一宮 IC のいずれかの IC (読替元 IC) から東名・名神をご利用されているお客さまが、東名集中工事期間中に昼夜連続車線規制区間を避け、図3「迂回ルート図」に記載の**高速道路迂回ルート**を走行いただく際には、当該4IC (読替元 IC) からは直接、迂回ルートをご利用できないため、表2「IC (出入口) の読替」に記載の読替先 IC (出入口) をご利用ください。この場合、**高速道路迂回ルート**を経由し表3「経路地点の組み合わせ」に記載の組み合わせと合致する経路を連続して迂回走行されると、当該 4IC (読替元 IC) を利用し迂回せずに東名・名神を経由した場合の通行料金と同額になるよう通行料金を調整いたします。



高速道路迂回ルート

名二環 : 名古屋南JCT～飛島JCT 内・外回り
名古屋高速 : 一宮線、小牧線、楠線、清須線、都心環状線、大高線、東海線

※名古屋高速 万場線、東山線は対象外です。

表2 IC (出入口) の読替

エリア名	読替元IC	読替先IC (出入口)
名古屋エリア	名古屋	本郷
春日井エリア	春日井	勝川
一宮エリア	一宮	一宮東・一宮南・西春
小牧エリア	小牧	小牧北・小牧南

図3 迂回ルート図

表3 経路地点の組み合わせ

<上り線工事実施時>	
出発エリア	経路地点
名古屋エリア (本郷)	⑤
春日井エリア (勝川)	④ ⑤ ⑥
一宮エリア (一宮東・一宮南・西春) 小牧エリア (小牧北・小牧南)	① ④ ⑤ ⑥

<下り線工事実施時>	
経路地点	到着エリア
①	一宮エリア (一宮東・一宮南・西春) 小牧エリア (小牧北・小牧南)
⑤	一宮エリア (一宮東・一宮南・西春) 小牧エリア (小牧北・小牧南) 名古屋エリア (本郷) 春日井エリア (勝川)
⑥	一宮エリア (一宮東・一宮南・西春) 小牧エリア (小牧北・小牧南) 春日井エリア (勝川)

経路地点	到着エリア
② ③	名古屋エリア (本郷)

ただし、各エリアから出発した場合の「到着 IC」および各エリアへ向かう場合の「出発 IC」は、当社が管理する愛知県・岐阜県・静岡県内の IC に限定しています。具体的な IC の範囲は表4「対象 IC の範囲表」の通りです。

表4 対象 IC の範囲表

路線名	対象ICの範囲
東名	春日井IC ~ 足柄スマートIC
新東名	岡崎東IC ~ 新御殿場IC
中央道	小牧東IC ~ 中津川IC
東海北陸道	一宮稲沢北IC ~ 白川郷IC
名神	小牧IC ~ 関ヶ原IC
東海環状道	豊田松平IC ~ 養老IC
伊勢湾岸道	豊田東IC ~ 湾岸弥富IC

料金調整例(B) (小牧北入口 IC⇒岡崎東 IC の場合)

【迂回ルート】

小牧北入口→(名古屋高速)→⑤名古屋南 JCT→
(伊勢湾岸道)→豊田東 JCT→(新東名)→岡崎東 IC

【直通ルート】

小牧 IC→(名神・東名)→豊田 JCT→(伊勢湾岸道)→
豊田東 JCT→(新東名)→岡崎東 IC



図4 料金調整例(B) ルート図

当該迂回ルートは小牧エリア(小牧北入口)および地点⑤を経由する走行となり、表3「経由地点の組み合わせ」に該当することから料金調整対象の走行となります。この場合、直通ルートを走行された場合の通行料金と同額になるよう通行料金を調整いたします。

ETC 通常料金・普通車の場合

【迂回ルート】 2,590 円

【直通ルート】 2,140 円

⇒直通ルートと同額に調整するためこの場合の通行料金は 2,140 円(▲450 円)となります。

(C)小牧 IC・一宮 IC ⇒ 名古屋 IC 間を走行する場合

通常時に小牧 IC・一宮 IC から名古屋 IC の IC 間(読替元 IC 間)をご利用されているお客さまが、東名集中工事期間中に昼夜連続車線規制区間を避け、図5「迂回ルート図」に記載の高速道路迂回ルートを走行いただく際には、名古屋 IC・小牧 IC・一宮 IC からは、直接迂回ルートをご利用できないため、表5「IC 間(出入口)の読替および流出・流入 IC の組み合わせ表」に記載の読替先 IC 間(出入口)をご利用ください。この場合、読替元 IC 間を利用し迂回せずに東名・名神を経由した場合の通行料金と同額になるように通行料金を調整いたします(上り線方面の走行限定)。

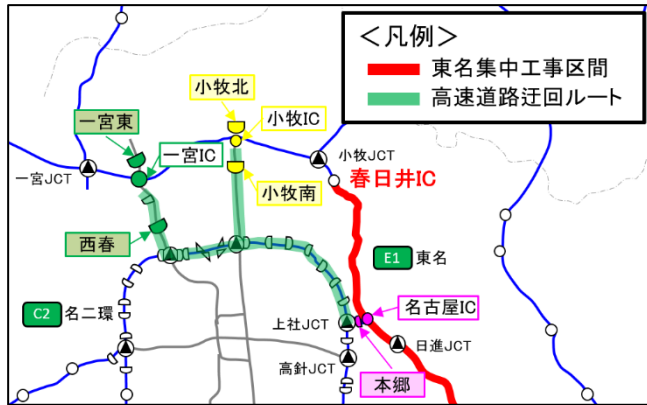


図5 迂回ルート図

表5 IC間(出入口)の読替および流出・流入ICの組み合わせ表

＜上り線工事実施時＞			
読替元IC間		読替先IC間	
流入IC	流出IC	流入IC	流出IC
一宮	名古屋	一宮東	本郷
小牧	名古屋	小牧北	本郷

※上り線方面の走行のみが対象のため、一宮南出口は読替の対象外となります。

料金調整例(C) (一宮東入口 IC⇒本郷 IC の場合)

【迂回ルート】

一宮東入口→(名古屋高速)→清洲 JCT→
(名二環)→本郷 IC

【直通ルート】

一宮 IC→(名神・東名)→名古屋 IC



図6 料金調整例(C) ルート図

当該迂回ルートは、流入 IC が一宮東入口で流出 IC が本郷 IC の IC 間の組み合わせとなり、表5「IC 間(出入口)の読替および流出・流入 IC の組み合わせ表」に記載の読替先ICの組み合わせに該当することから料金調整対象の走行となります。この場合、直通ルートを走行された場合の通行料金と同額になるよう通行料金を調整いたします。

ETC 通常料金・普通車の場合

【迂回ルート】 1,280 円

【直通ルート】 1,120 円

⇒直通ルートと同額に調整するためこの場合の通行料金は 1,120 円(▲160 円)となります。

注意事項

※迂回された場合の通行料金が工事区間を走行された場合の通行料金を上回る場合のみ調整をおこないます。

※料金調整における ETC 時間帯割引の適用については、直通走行した場合に適用される ETC 時間帯割引を適用したうえで料金調整をおこないます。

※平日朝夕割引について、月毎の利用回数は、直通料金に調整された走行を 1 回としてカウントし、還元額(無料通行分)は、直通料金に調整された通行料金を基に計算します。

※料金所の路側表示器などは調整前の通行料金が表示されますが、走行日の翌月以降、クレジットカード会社などからの料金請求時に調整されます。

※夜間 IC 閉鎖に伴う料金調整はおこないません。

※料金調整の減額は当社が管理する高速道路の請求額の範囲内でのみおこないます(名古屋高速の通行料金からは減額をおこないません)。

(D)一般道へ迂回される場合

対象期間内に、高速道路を下表の流出指定 IC で一旦流出し、一般道を迂回して、下表の再流入指定 IC から再度同一方向に乗り継がれた場合は、迂回せずに直通利用された場合と同額になるよう通行料金を調整します。

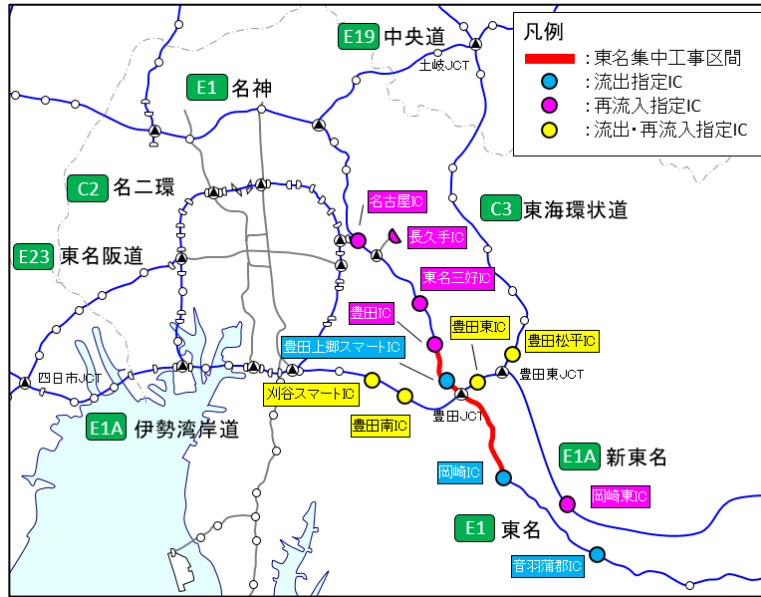
●一般道迂回の乗継指定 IC

春日井 IC ⇒ 豊田 JCT(上り線) 車線規制時



道路名	交通規制区間	乗継指定 IC	
		流出指定 IC	再流入指定 IC
E1 東名	春日井 IC⇒ 豊田 JCT (上り線)	E1 名神 一宮 IC、小牧 IC E1 東名 春日井 IC、守山スマート IC、 名古屋 IC、東名三好 IC、豊田 IC、 豊田上郷スマート IC E19 中央道 小牧東 IC 名古屋瀬戸道路 長久手 IC	E1 東名 岡崎 IC、音羽蒲郡 IC、 E1A 伊勢湾岸道 豊田東 IC、豊田南 IC、 刈谷スマート IC C3 東海環状道 豊田松平 IC
		E1A 伊勢湾岸道 豊田東 IC、豊田南 IC、 刈谷スマート IC C3 東海環状道 豊田松平 IC E1A 新東名 岡崎東 IC	E1 東名 岡崎 IC、音羽蒲郡 IC

岡崎 IC ⇒ 豊田 IC(下り線) 車線規制時



道路名	交通規制区間	乗継指定 IC	
		流出指定 IC	再流入指定 IC
E1 東名	岡崎 IC ⇒ 豊田 IC (下り線)	E1 東名 岡崎 IC 音羽蒲郡 IC	E1 東名 豊田 IC、東名三好 IC、 名古屋 名古屋瀬戸道路 長久手 IC E1A 伊勢湾岸道 豊田東 IC、豊田南 IC、 刈谷スマート IC C3 東海環状道 豊田松平 IC E1A 新東名 岡崎東 IC
		E1 東名 豊田上郷スマート IC E1A 伊勢湾岸道 刈谷スマート IC、豊田南 IC、豊田東 IC C3 東海環状道 豊田松平 IC	E1 東名 豊田 IC、東名三好 IC、 名古屋 名古屋瀬戸道路 長久手 IC

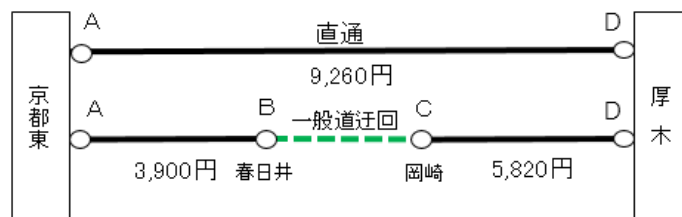
料金調整例(D) (京都東 IC⇒厚木 IC の場合)

【迂回ルート】

京都東 IC→(名神・東名)→春日井 IC→
(一般道迂回)→岡崎 IC→(東名)→厚木 IC

【直通ルート】

京都東 IC→(名神・東名)→厚木 IC



一般道へ迂回し迂回ルートを走行された場合、直通ルート走行された場合の通行料金と同額になるよう通行料金を調整いたします

ETC 通常料金・普通車の場合

【迂回ルート】 9,720 円

【直通ルート】 9,260 円

⇒直通ルートと同額に調整するためこの場合の通行料金は 9,260 円(▲460 円)となります。

注意事項

※流出指定 IC で流出されてから 6 時間以内に再流入指定 IC で乗り継いでください。

※迂回された場合の通行料金が工事区間を走行された場合の通行料金を上回る場合のみ調整をおこないません。

※料金調整における ETC 時間帯割引の適用については、直通走行した場合に適用される ETC 時間帯割引を適用したうえで料金調整をおこないます。

※平日朝夕割引について、月毎の利用回数は、直通料金に調整された走行を 1 回としてカウントし、還元額(無料通行分)は、直通料金に調整された通行料金を基に計算します。

※料金所の路側表示器などは調整前の通行料金が表示されますが、走行日の翌月以降、クレジットカード会社などからの料金請求時に調整されます。

※夜間 IC 閉鎖に伴う料金調整はおこないません。

4. 工事内容

＜お客さまの走行安全性と快適性を高めるために＞

(1) 舗装および床版補修、高性能床版防水工

高速道路リニューアルプロジェクトの一環として、傷んだ舗装路面および床版の補修をおこない、高性能床版防水工を施工します。高性能床版防水工を施工することで、橋梁の劣化の要因となる凍結防止剤や水がコンクリート床版に浸透するのを防ぐことができ、橋梁の長寿命化につながります。高性能床版防水工の施工では、より施工性の良い材料を使用することで工事期間の短縮を図っています。



舗装・床版補修状況



補修後イメージ

(2) 道路維持作業

集水ますの清掃や雑草の草刈などをおこないます。



集水ます清掃



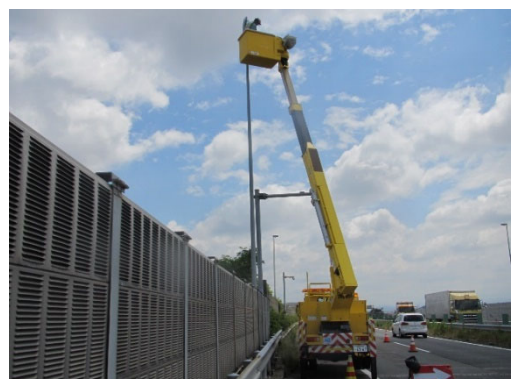
雑草の草刈

＜道路構造物を安全にご利用いただくために＞

- ・道路構造物、道路付属物および設備の点検
橋梁、道路照明設備などの点検をおこないます。



橋梁の点検



道路照明設備の点検