

交通規制内容と渋滞予測のご案内（大井松田 IC～御殿場 JCT）

1. 交通規制内容および日程

(1) 全体の規制期間・規制内容



規制箇所・規制内容		2023年9月												2023年10月																															
		1	2	3	4	5	6	7	8	9	10	11	12	1	2	3	4	5	6	7	8	9	10	11	12																				
方東 面京	大井松田IC～足柄スマートIC 鮎沢PA(上り線)																																												
	大井松田IC～足柄スマートIC 鮎沢PA(下り線)																																												
	足柄スマートIC～御殿場JCT																																												

規制箇所・規制内容		2023年11月												2023年12月																														
		1	2	3	4	5	6	7	8	9	10	11	12	1	2	3	4	5	6	7	8	9	10	11	12																			
名古 下 方 面	大井松田IC～足柄スマートIC																																											
	鮎沢PA(下り線)																																											
	足柄スマートIC～御殿場JCT																																											

規制箇所・規制内容		2024年1月												2024年2月																														
		1	2	3	4	5	6	7	8	9	10	11	12	1	2	3	4	5	6	7	8	9	10	11	12																			
東名	上 大井松田IC～足柄スマートIC																																											
	下 大井松田IC～足柄スマートIC																																											

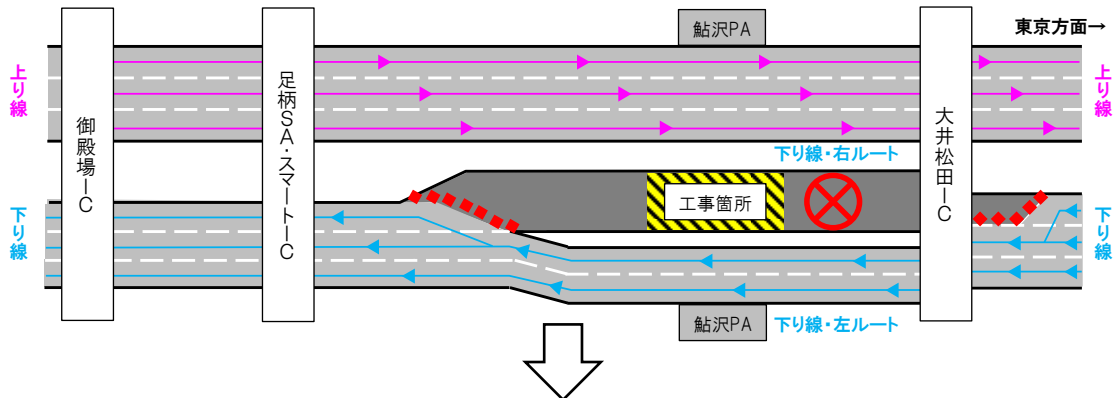
規制箇所・規制内容		2024年3月																						
		1	2	3	4	5	6	7	8	9	10	11	12											
東名	上 大井松田IC～足柄スマートIC																							
	下 大井松田IC～足柄スマートIC																							

(2) 規制ステップ

1) 2023年9月4日(月)5時から9月8日(金)17時まで(5日間)

昼夜連続・下り線右ルート閉鎖

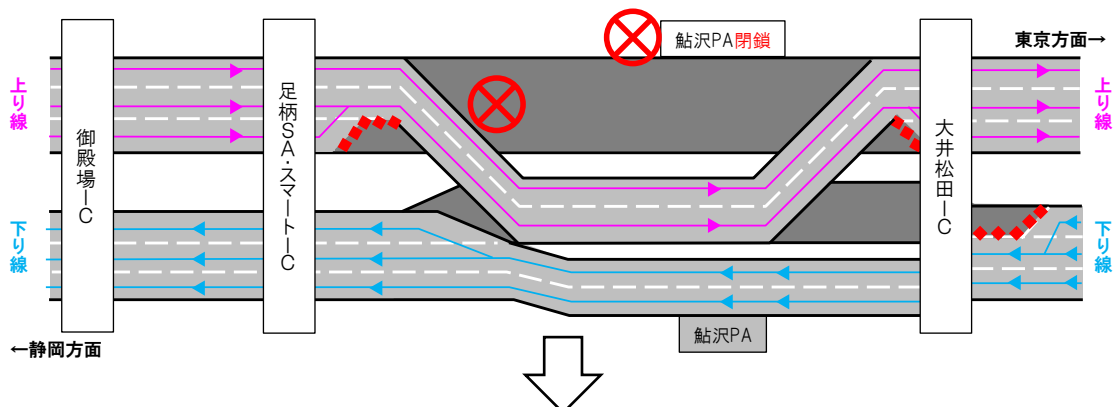
- 昼夜連続で下り線右ルートを閉鎖し、片側4車線区間を2車線として運用



2) 2023年9月10日(日)22時から9月15日(金)15時まで(6日間)

昼夜連続・上り線ルート変更、昼夜連続・下り線右ルート閉鎖

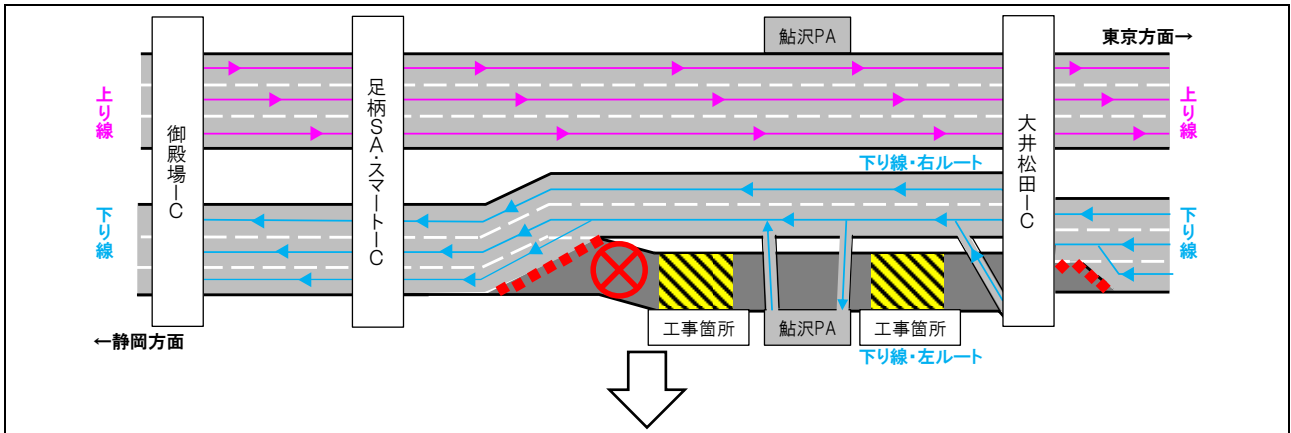
- 上り線3車線を昼夜連続で閉鎖し、下り線右ルートを上り線2車線として運用
- 下り線の片側4車線区間を2車線として運用
- 鮎沢PA(上り線)は9月11日(月)0時から9月15日(金)6時まで閉鎖



3) 2023年9月19日(火)6時から12月15日(金)24時まで(88日間)

昼夜連続・下り線左ルート閉鎖

- 土・日・祝日を含む昼夜連続で下り線左ルートを閉鎖し、片側4車線区間を2車線として運用
- 下り線左ルート閉鎖期間中でも右ルートから鮎沢PA(下り線)がご利用いただけます。
※ランプ設置、ランプ切り換え作業期間は閉鎖するためご利用になれません。
- 下り線左ルート閉鎖期間中でも右ルートから松田バス停、山北バス停、小山バス停がご利用いただけます。なお、仮設のバス停ではお客さまがバスを待たれている場合がありますので、走行にご注意ください。



4) 2023年12月16日(土)0時から2024年1月9日(火)5時まで(24日間)

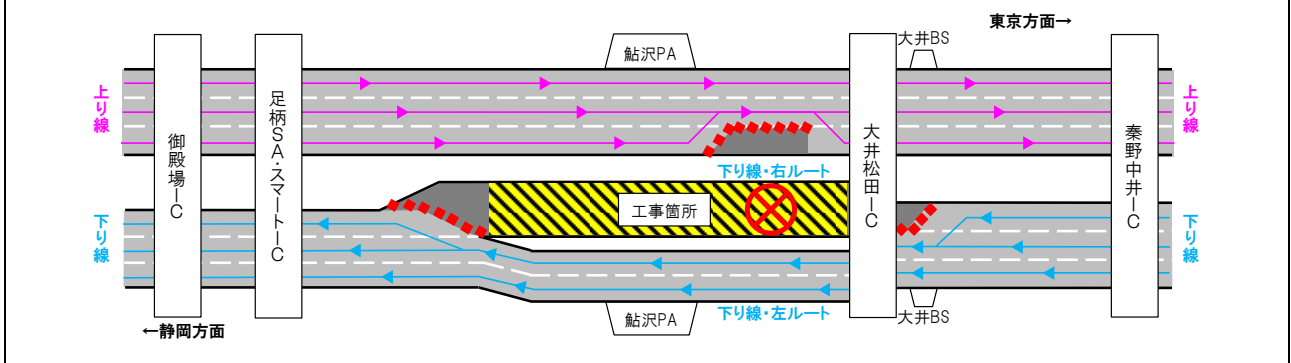
リニューアル工事に伴う交通規制は実施しません。



5) 2024年1月9日(火)5時から3月29日(金)24時まで(81日間)

昼夜連続・下り線右ルート閉鎖

- 土・日・祝日を含む昼夜連続で下り線右ルートを閉鎖し、片側4車線区間を2車線として運用
- 2024年1月9日(火)から3月8日(金)まで昼間に上り線で追越車線規制をおこないます。



※天候や作業の進捗により工事期間が変更となる場合があります。

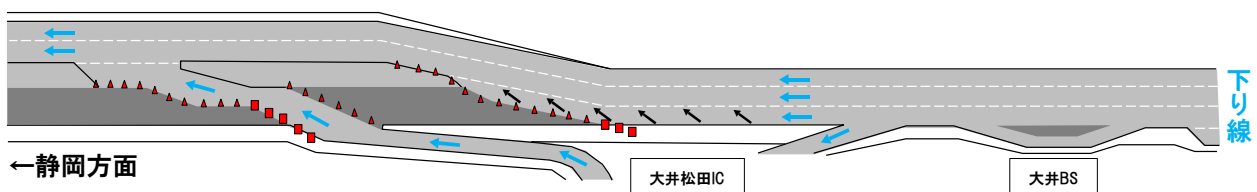
※上図は代表的な工事規制形態です。途中、交通規制の位置を変更します。

※工事期間中もICは通常どおりご利用になれます。

※緊急工事などにより、リニューアル工事とは別に工事規制する場合があります。

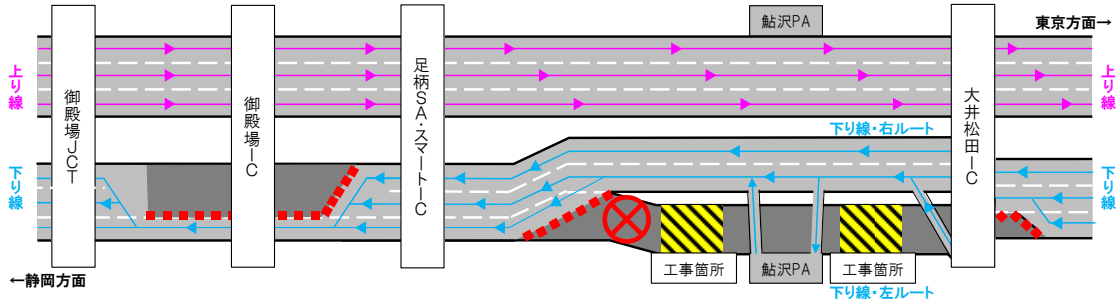
(3) 大井松田 IC 付近の交通規制について

2023年9月19日(火)から12月15日(金)までの下り線左ルート閉鎖では、大井松田 IC 付近で走行可能な車線数を3車線から2車線へ規制します。第一走行車線の減少や大井松田 IC での分合流にご注意ください。

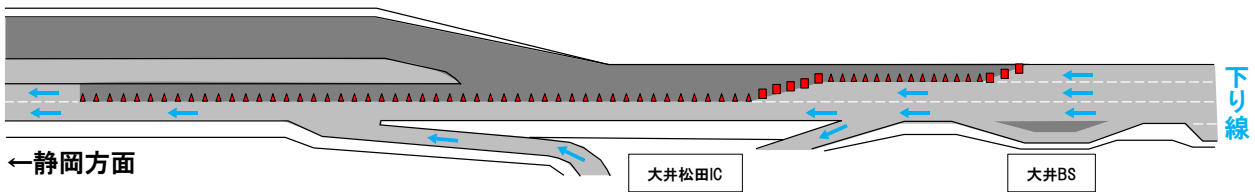


(4) 夜間 2 車線規制の実施について (10 夜間)

2023 年 10 月 30 日 (月) から 11 月 10 日 (金) までの月曜日～木曜日の夜間 (8 夜間) では、各日 22 時から翌 6 時までの時間帯で、下り線の足柄スマート IC～御殿場 JCT 間で走行可能な車線数を 3 車線から 1 車線へ規制し、傷んだ舗装路面を補修します。通過に 2 時間 20 分以上の激しい渋滞が予想されますので迂回をお願いします。



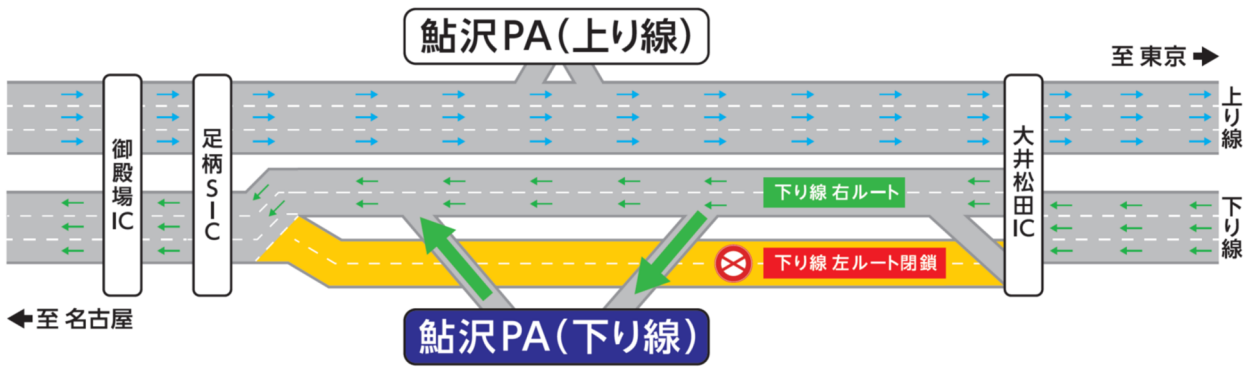
2023 年 9 月 18 日 (月) 23 時から翌 7 時までと、12 月 14 日 (木) 22 時から翌 4 時までの 2 夜間は、交通運用の切り換え作業のため一時的に右ルート閉鎖をおこないます。下り線の大井松田 IC 付近で走行可能な車線数を 3 車線から 1 車線へ規制するほか、低速走行規制をおこないます。



(5) 鮎沢 PA (上下線) の閉鎖

上下線	閉鎖日時 (ご利用になれません)	施設の営業開始時間
上り線 閉鎖	9 月 11 日 (月) 0 時～ 9 月 15 日 (金) 6 時	9 月 15 日 (金) 9 時から営業開始
下り線 閉鎖	9 月 19 日 (火) 0 時～ 9 月 22 日 (金) 9 時	9 月 22 日 (金) 9 時から営業開始
	12 月 12 日 (火) 0 時～ 12 月 15 日 (金) 9 時	12 月 15 日 (金) 9 時から営業開始

上記期間以外は下り線左ルート閉鎖中でも右ルートから鮎沢 PA (下り線) がご利用いただけます。
※上記の閉鎖期間はご利用になれません。



2. 渋滞予測

交通規制期間中は、2023年10月30日（月）から11月10日（金）までを中心に最大25km（通過に2時間20分以上）の激しい渋滞が予想されるほか、複数の渋滞が予想されますので、E85 小田厚、E20 中央道への迂回、公共交通機関のご利用、混雑する時間帯を避けてのご利用をお願いします。

本渋滞予測は過去の東名リニューアル工事の実績と最新の交通量などに基づき算出しています。なお、本渋滞予測は工事計画の見直しや関係機関との協議による規制計画の変更、天候などに伴い変わる可能性がありますので、最新の渋滞予測は、東名軸大規模工事サイトで随時更新してまいります。

<渋滞予測箇所>



<渋滞予測の概要>

上下	交通規制日時	交通規制内容	平均的な渋滞長（通過時間） 渋滞発生予測時間帯 （渋滞ピーク）	最大渋滞長（通過時間） 渋滞発生予測時間帯 （渋滞ピーク）
上り線	2023年9月10日 ～9月15日	ルート変更	15km（1時間10分以上） 15時～20時（ピーク17時）	9月15日（金）に20km （1時間20分以上） 15時～22時（ピーク18時）
下り線	2023年9月4日 ～12月15日、 2024年1月9日 ～3月29日		10km（1時間以上） 9時～14時（ピーク11時）	11月3日（金）～11月5日（日）の3連休に25km （1時間40分以上） 7時～23時（ピーク14時）
	2023年10月30日 ～11月10日	夜間 2車線規制	15km（2時間以上） 22時～翌7時（ピーク翌1時）	毎週月曜日に15km （2時間20分以上） 22時～翌7時（ピーク翌1時）

<渋滞予測カレンダー【E1 東名 大井松田 IC～御殿場 IC間（下り線）】>

2023年9月

日	月	火	水	木	金	土
					1	2
3	4	5	6	7	8	9
10	11	12	13	14	15	16
17	18	19	20	21	22	23
24	25	26	27	28	29	30

2023年10月

日	月	火	水	木	金	土
1	2	3	4	5	6	7
8	9	10	11	12	13	14
15	16	17	18	19	20	21
22	23	24	25	26	27	28
29	30	31				

2023年11月

日	月	火	水	木	金	土
			1	2	3	4
5	6	7	8	9	10	11
12	13	14	15	16	17	18
19	20	21	22	23	24	25
26	27	28	29	30		

2023年12月

日	月	火	水	木	金	土
					1	2
3	4	5	6	7	8	9
10	11	12	13	14	15	16
17	18	19	20	21	22	23
24	25	26	27	28	29	30
31						

予測最大渋滞長

- : 1～5km
- : 5～10km
- : 10～15km
- : 15～20km
- : 20km以上

2024年1月

日	月	火	水	木	金	土
	1	2	3	4	5	6
7	8	9	10	11	12	13
14	15	16	17	18	19	20
21	22	23	24	25	26	27
28	29	30	31			

2024年2月

日	月	火	水	木	金	土
				1	2	3
4	5	6	7	8	9	10
11	12	13	14	15	16	17
18	19	20	21	22	23	24
25	26	27	28	29		

2024年3月

日	月	火	水	木	金	土
					1	2
3	4	5	6	7	8	9
10	11	12	13	14	15	16
17	18	19	20	21	22	23
24	25	26	27	28	29	30
31						