

# 交通規制内容と渋滞予測のご案内（沼津 IC～清水 IC）

## 1. 交通規制内容および日程

### (1) 全体の規制期間・規制内容



規制箇所・規制内容		2023年9月															2023年10月														
		1	2	3	4	5	6	7	8	9	10	11	12	13	14	15	16	17	18	19	20	21	22	23	24	25	26	27	28	29	30
東名	上り線	昼夜連続・1車線規制															昼夜連続・対面通行規制														
	下り線	昼夜連続・1車線規制															昼夜連続・対面通行規制														

規制箇所・規制内容		2023年11月															2023年12月														
		1	2	3	4	5	6	7	8	9	10	11	12	13	14	15	16	17	18	19	20	21	22	23	24	25	26	27	28	29	30
東名	上り線	昼夜連続・対面通行規制															昼夜連続・1車線規制														
	下り線	昼夜連続・1車線規制															昼夜連続・対面通行規制														

規制箇所・規制内容		2024年1月															2024年2月														
		1	2	3	4	5	6	7	8	9	10	11	12	13	14	15	16	17	18	19	20	21	22	23	24	25	26	27	28	29	30
東名	上り線	1/9～ 昼間追越車線規制															1/2/8～ 昼夜連続・1車線規制														
	下り線	1/9～2/7 夜間通行止め【各日18時～翌6時】															1/2/8～ 1/9 夜間通行止め【各日18時～翌6時】														

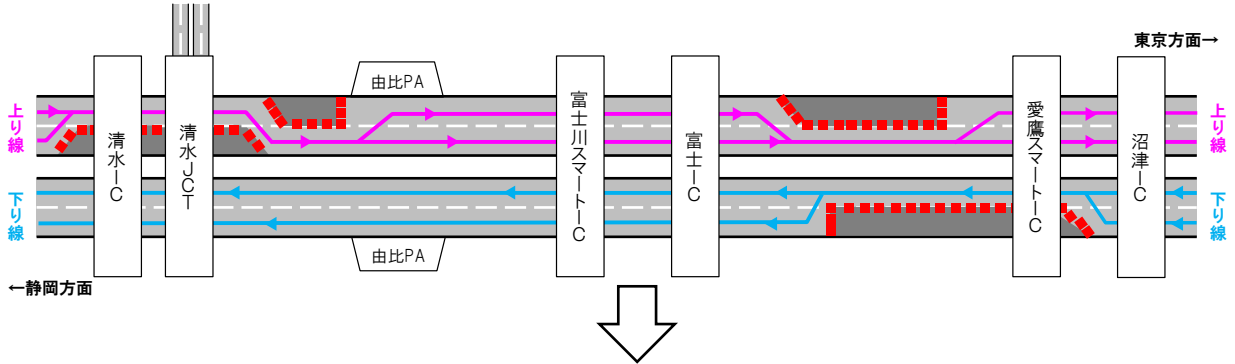
※富士川スマートIC～清水IC(上り線)夜間通行止めは富士川SA②、富士川スマートIC②及び由比PA②閉鎖も行います。

規制箇所・規制内容		2024年3月																												
		1	2	3	4	5	6	7	8	9	10	11	12	13	14	15	16	17	18	19	20	21	22	23	24	25	26	27	28	29
東名	上り線	富士川スマートIC～清水IC 昼夜連続・1車線規制																												

## (2) 規制ステップ

1) 2023年9月4日(月)6時から9月22日(金)まで(19日間) 昼夜連続・1車線規制

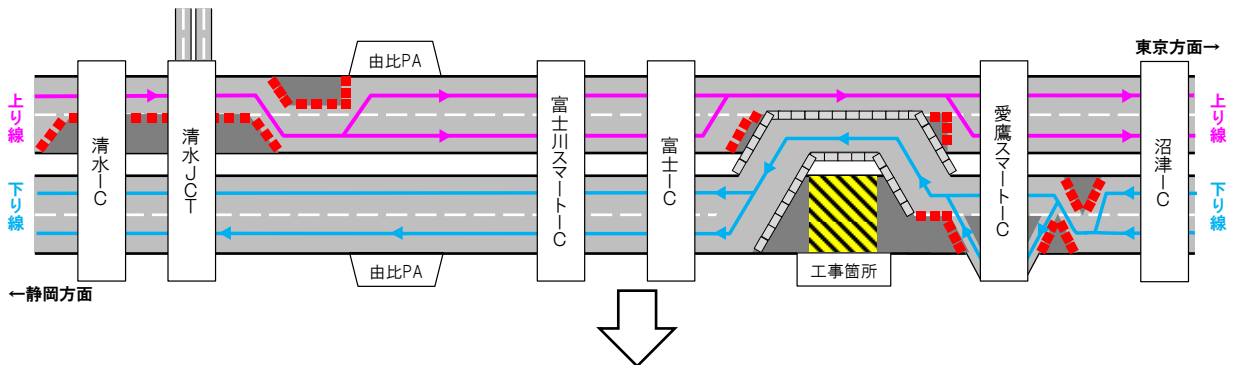
- 土・日・祝日を含む昼夜連続で上下線1車線規制
- 工事する車線を切り換える作業では低速走行規制をおこないます。



2) 2023年9月23日(土)から12月4日(月)まで(73日間) 昼夜連続・対面通行規制

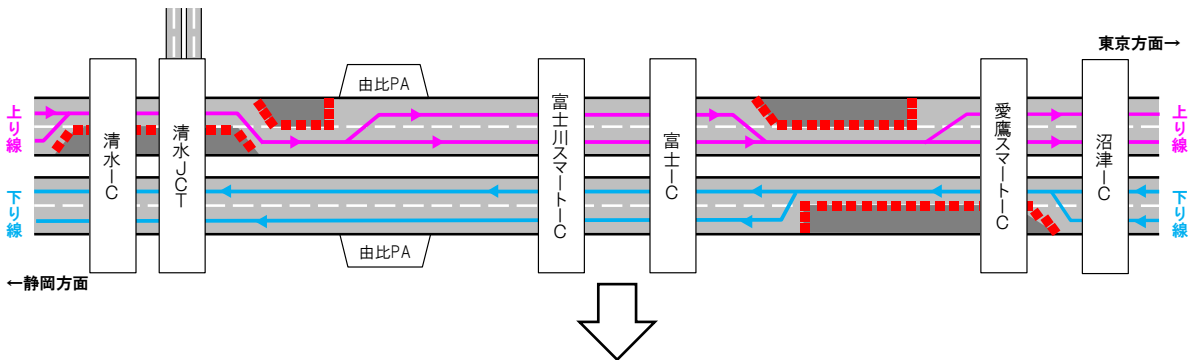
昼夜連続・1車線規制

- 土・日・祝日を含む昼夜連続で対面通行規制と1車線規制をおこないます。
- 対面通行規制に切り換える作業では低速走行規制をおこないます。



3) 2023年12月5日(火)から12月22日(金)24時まで(18日間) 昼夜連続・1車線規制

- 土・日・祝日を含む昼夜連続で上下線1車線規制
- 工事する車線を切り換える作業では低速走行規制をおこないます。



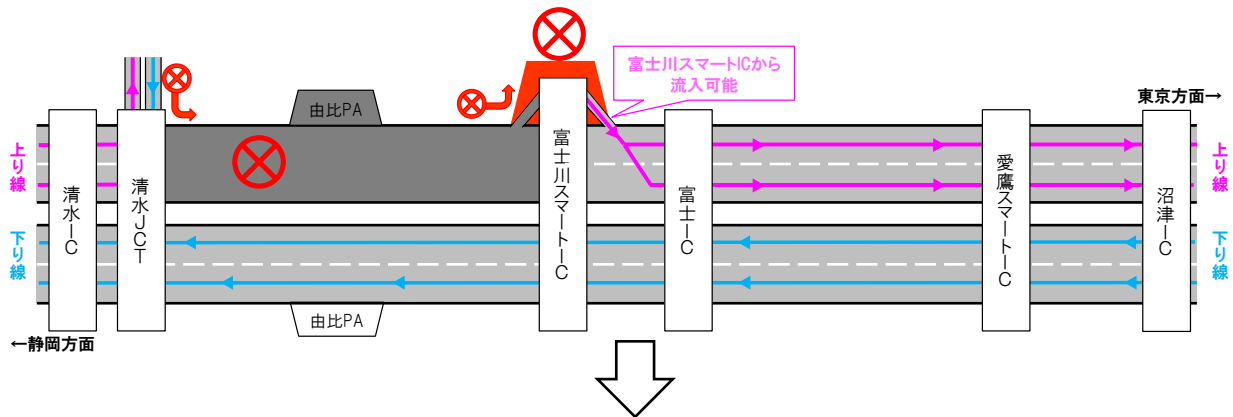
4) 2023年12月23日(土)0時から2024年1月9日(火)7時まで(17日間)

リニューアル工事に伴う交通規制は実施しません。



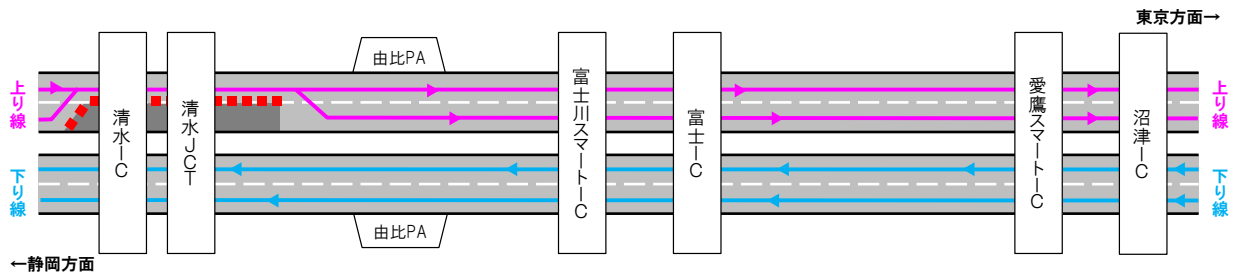
5) 2024年1月9日（火）7時から2月7日（水）までのうち平日22夜間 上り線夜間通行止め

- 2024年1月9日（火）から2月7日（水）までの平日22夜間は、各日18時から翌6時までの12時間において、上り線の富士川スマートIC～清水JCT間で夜間通行止めをおこないます。
- 予備日は期間中の土日と2024年2月8日（木）～2月9日（金）です。
- 夜間通行止め時は、富士川スマートIC（上り線出口）と由比PA（上り）はご利用になれません。
- 夜間通行止め時は、富士川サービスエリア（SA）（上り）の駐車場へ入れなくなります。
- 昼間は上り線で1車線規制をおこないます。



6) 2024年2月8日（木）6時から3月22日（金）24時まで（44日間） 昼夜連続・1車線規制

- 土・日・祝日を含む昼夜連続で上り線1車線規制
- 工事する車線を切り換える作業では低速走行規制をおこないます。



※天候や作業の進捗により工事期間が変更となる場合があります。

※上図は代表的な工事規制形態です。途中、交通規制の位置を変更します。

※工事期間中も通行止め区間を除くICは通常どおりご利用になれます。

※緊急工事などにより、リニューアル工事とは別に工事規制する場合があります。

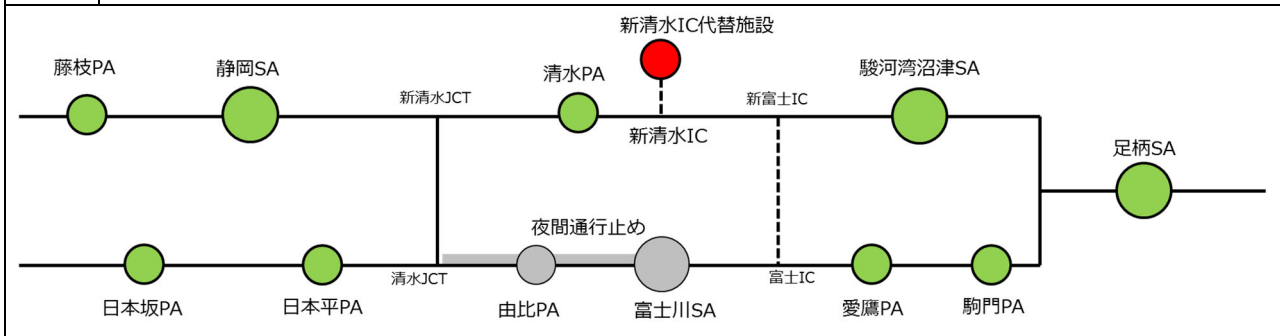
(3) 富士川 SA、富士川スマートIC、由比PA 本線夜間通行止めに伴う上り線閉鎖

交通規制日時	2024年1月9日（火）から2月7日（水）までの平日22夜間 各日18時から翌6時まで（12時間） ※本線夜間通行止めの予備日：期間中の土日と2024年2月8日（木）から2月9日（金）
交通規制箇所	● 夜間通行止め時は、富士川スマートIC（上り線出口）と由比PA（上り）はご利用になれません。 ● 夜間通行止め時は、富士川サービスエリア（SA）（上り）の駐車場へ入れなくなります。 ※夜間閉鎖中も富士川スマートICでは上り線（東京方面）の入口、下り線（名古屋方面）の出入口は通常どおりご利用いただけます。

※富士川スマート IC の通行対象車種は、上下線ともに ETC を搭載している車種（入口：全車「車長 12.0m 以下」、出口：中型車以下「車長 8.5m 以下」）となります。

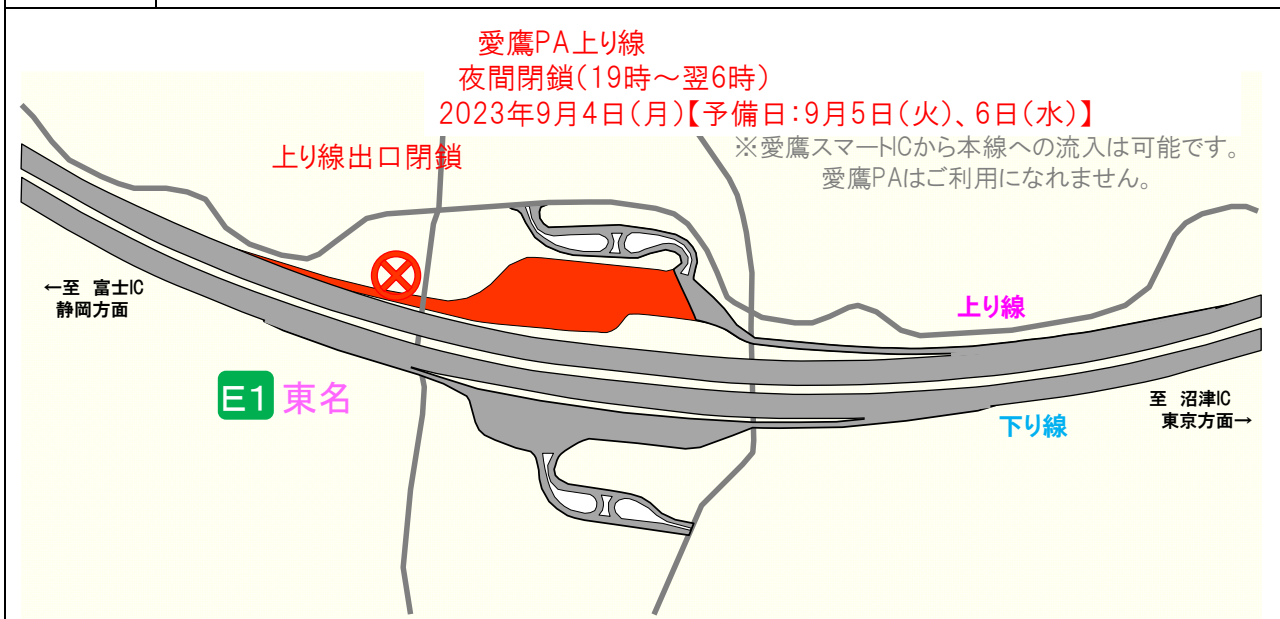
※富士川スマート IC から流入後、休憩施設はご利用になれませんのでご注意ください。

※富士川 SA（上り）と由比 PA（上り）の閉鎖に伴い、他の休憩施設で混雑が予想されます。このため、夜間通行止め中のみご利用いただける臨時駐車場を新清水 IC の料金所付近に整備しますのでご利用ください。なお、臨時駐車場は中型車、大型車、特大車の ETC 車のみご利用になれます。また、所定の条件を満たす場合、高速道路を降りずに直通利用された場合の通行料金と同額に調整します。



#### (4) 愛鷹 PA、愛鷹スマート IC 上り線出口の夜間閉鎖

交通 規制日時	2023年9月4日(月) 19時～翌6時(11時間) ※予備日：9月5日(火)、9月6日(水)
交通 規制箇所	愛鷹 PA と愛鷹スマート IC において、上り線（東京方面）の出口を閉鎖します。 ※夜間閉鎖中も愛鷹スマート IC では上り線（東京方面）の入口、下り線（名古屋方面）の出入口は通常どおりご利用いただけます。 ※愛鷹スマート IC の通行対象車種は、上下線ともに ETC を搭載している車種の全車「車長 12.0m 以下」となります。 ※愛鷹スマート IC から流入後、休憩施設はご利用になれませんのでご注意ください。 ※夜間 IC 閉鎖に伴う通行料金の調整はございませんので、ひとつ手前の富士 IC をご利用ください。



## 2. 渋滞予測

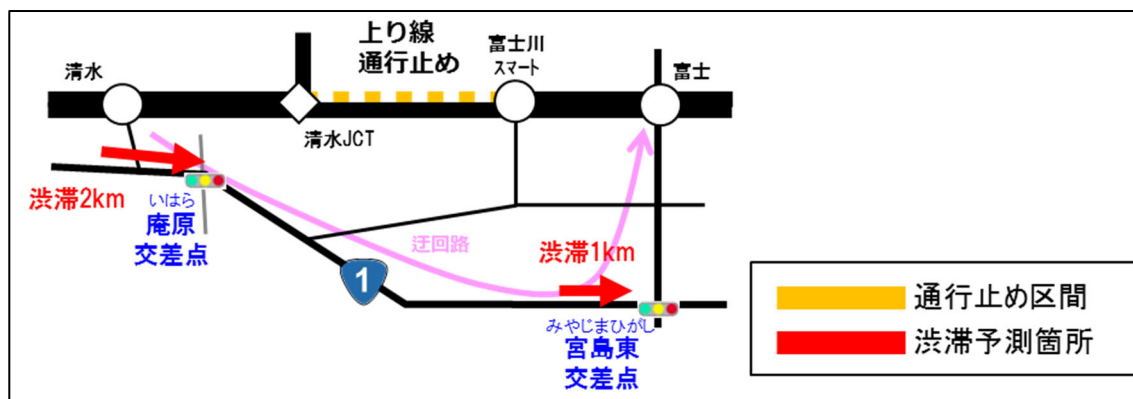
交通規制期間中は、走行可能な車線が2車線から1車線へ縮小することから、上り線は朝の通勤時間帯に愛鷹PA付近を先頭に最大10km（通過に1時間40分以上）、渋滞発生予測時間帯7～19時の渋滞、下り線は夕方の通勤時間帯に愛鷹PA付近を先頭に最大15km（通過に1時間30分以上）、渋滞発生予測時間帯15時～23時の渋滞が予想されます。また、E1 東名の夜間通行止め時は、E1A 新東名では渋滞は予測されていませんが、国道1号（上り線）の庵原交差点を先頭に最大2km、渋滞発生予測時間帯18時～21時の渋滞が予想されます。E1A 新東名への迂回、公共交通機関のご利用、混雑する時間帯を避けてのご利用をお願いします。

本渋滞予測は過去の東名リニューアル工事の実績と最新の交通量などにに基づき算出しています。また、夜間通行止め時における一般道の渋滞予測はさらに高速道路シミュレーション、一般道シミュレーションをおこなって算出しています。なお、本渋滞予測は工事計画の見直しや関係機関との協議による規制計画の変更、天候などに伴い変わる可能性がありますので、最新の渋滞予測は、東名軸大規模工事サイトで随時更新してまいります。

### <渋滞予測箇所>



### <夜間通行止めにおける一般道の渋滞予測箇所>



<渋滞予測の概要>

上下	交通規制日時	交通規制区間	平均的な渋滞長 (通過時間) 渋滞発生予測時間帯 (渋滞ピーク)	最大渋滞長 (通過時間) 渋滞発生予測時間帯 (渋滞ピーク)
E1 東名 上り線	2023年9月4日 ～12月22日 2024年1月9日 ～3月22日	沼津 IC～ 清水 IC	5km (50分以上) 7時～13時 (ピーク9時)	11月3日(金)～11月5日 (日)の3連休に10km (1時間40分以上) 7時～19時(ピーク10時)
E1 東名 下り線	2023年9月4日 ～12月22日	沼津 IC～ 富士 IC	5km (50分以上) 16時～21時 (ピーク18時)	11月3日(金)～11月5日 (日)の3連休に15km (1時間30分以上) 15時～23時(ピーク18時)
E1A 新東名	2024年1月9日 ～2月7日	E1 東名 (上り線) 夜間通行 止め	夜間通行止め中を含め、本工事による渋滞は予測されて いません	最大2km、18時～21時(ピーク19時)
E52 清水 連絡路			夜間通行止め中を含め、本工事による渋滞は予測されて いません	
国道1号				

<渋滞予測カレンダー>

【E1 東名 沼津 IC～清水 IC間 (上り線)】



【E1 東名 沼津 IC～清水 IC間 (下り線)】



### 3. 夜間通行止めによる床版取替

#### (1) 夜間通行止め時は新清水 IC の臨時駐車場をご利用ください

富士川スマート IC～清水 JCT 間（上り線）の夜間通行止め中は富士川 SA（上り）と由比 PA（上り）がご利用になれませんので、他の休憩施設で混雑が予想されます。このため、夜間通行止め中のみご利用できる臨時駐車場を新清水 IC の料金所付近に整備しますのでご利用ください。なお、臨時駐車場は中型車、大型車、特大車の ETC 車のみご利用になれます。また、所定の条件を満たす場合、高速道路を降りずに直通利用された場合の通行料金と同額に調整します。

#### <新清水 IC 臨時駐車場の概要>

利用可能日	2024 年 1 月 9 日（火）から 2 月 7 日（水）までの平日 22 夜間 ※夜間通行止めの実施日のみご利用いただけます ※本線夜間通行止めの予備日：期間中の土日と 2024 年 2 月 8 日（木）から 2 月 9 日（金）まで
利用可能時間	各日 18 時から翌 8 時まで（14 時間）のうち 2 時間以内 ※最終入場は翌 6 時
所在地	静岡県静岡市清水区 <small>ししほら</small> 穴原 ※E1A 新東名の新清水 IC 料金所を流出した箇所にあります
駐車マス数	大型車マスのみ 55 台 ※普通車マスとトレーラーマスはありません
臨時駐車場の設備	駐車場、仮設トイレ
利用対象車両	<ul style="list-style-type: none"> <li>● ETC 車のみご利用いただけます</li> <li>● 中型車、大型車、特大車のみご利用いただけます。普通自動車、軽自動車などや、トレーラーはご利用できません。</li> <li>● 上り線（東京方面）をご利用の車両のみご利用いただけます</li> </ul>
ご利用にあたっての注意事項	臨時駐車場をご利用いただく場合、新清水 IC の出口料金所は最も右側のレーンをご利用ください。



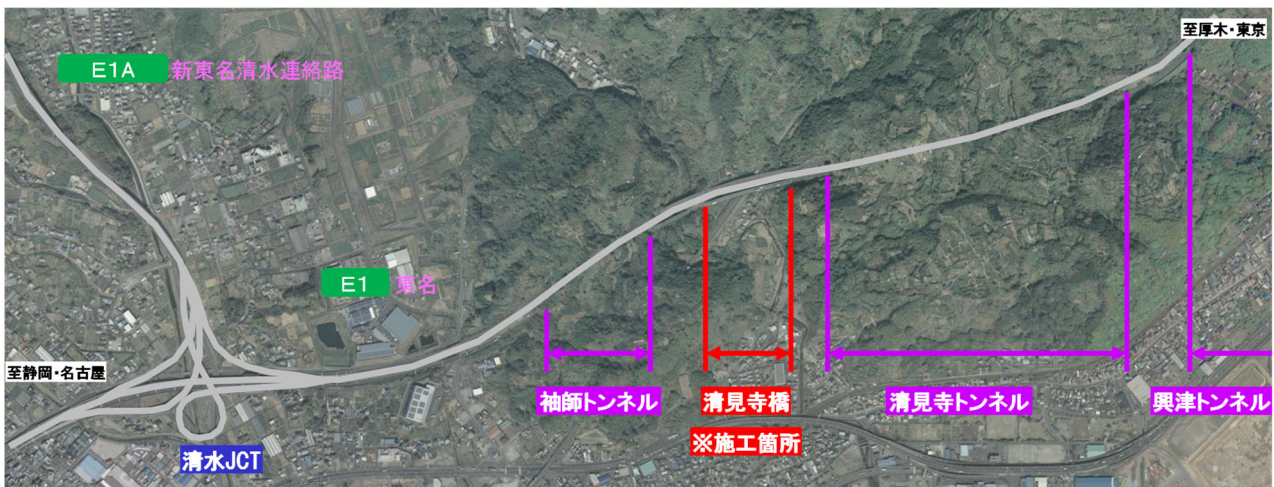
**(2) 新清水 IC 臨時駐車場の混雑情報の提供**

新清水 IC 臨時駐車場の混雑情報を専用の道路交通情報板でご案内します。休憩施設を選択される際にご活用ください。



**(3) 夜間通行止めでの工事概要**

E1 東名 富士川スマート IC～清水 JCT 間に位置する清見寺橋は、トンネル連続区間にあり東海道新幹線を横架しています。このため、床版取替工事で一般的におこなわれる対面通行規制や半断面施工が難しいことから、清見寺橋のリニューアル工事では高速道路本線を夜間通行止めすることで、日々の限られた時間の中で床版を取り替えます。



<清見寺橋 位置図>





<清見寺橋 全景>