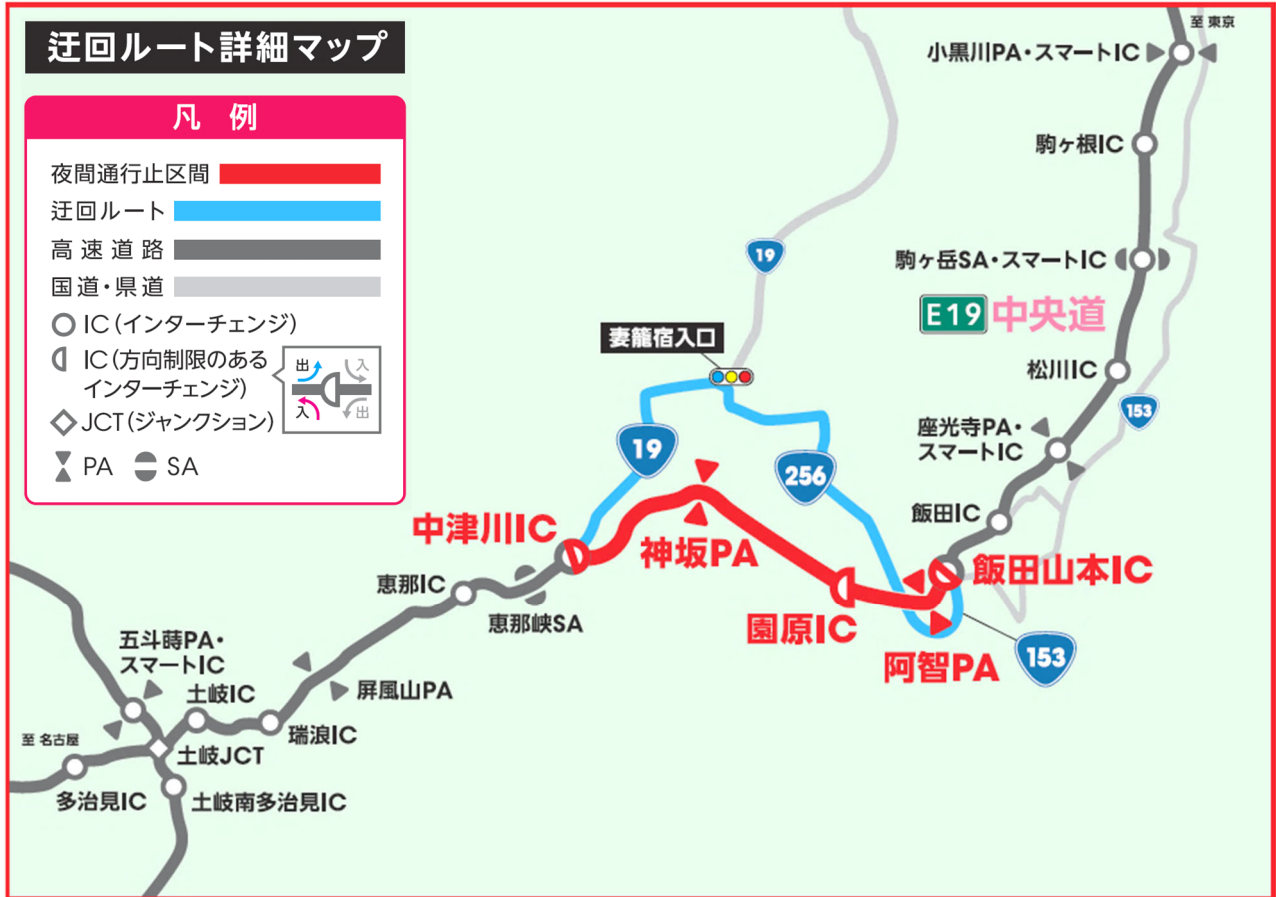


■ 工事概要と迂回ルートのご案内

1. 夜間通行止め区間と迂回ルート

夜間通行止め時は、一般道への迂回をお願いいたします。



区間	主な迂回ルート	所要時間(参考) ※渋滞していない場合
E19 中央道 飯田山本 IC ⇄ 中津川 IC	E19 中央道 飯田山本 IC ⇄ 国道 153 号 ⇄ 国道 256 号 ⇄ 国道 19 号 ⇄ E19 中央道 中津川 IC	迂回ルート利用の場合 約 75 分 (高速道路利用時 約 30 分) 【所要時間: +45 分】

2. 乗継料金調整について

通行止め区間(乗継指定 IC 間)を一般道に迂回し、再度同一方向の高速道路に乗り継がれるお客さまには、迂回せずに直通利用された場合の通行料金より高くないよう、通行料金を調整させていただきます。

《ETC をご利用のお客さま》

一旦流出する走行と乗り継ぎ後の走行を同じ ETC カードで、通常どおり ETC レーンを無線走行してください。「高速道路通行止め乗継証明書(乗継証明書)」の入手は不要です。クレジットカード会社などからの料金請求時に料金の調整がされます。

《ETC 以外でご利用のお客さま(現金などご利用のお客さま)》

夜間通行止めにより高速道路を一旦流出する IC でお渡しする「乗継証明書」を乗り継ぎ後の最初の出口 IC で、係員にお渡しください。

一旦流出する IC が料金精算機設置レーンの場合、ご精算後に発行される「乗継証明書」をお取りください。また、乗り継ぎ後の最初の出口 IC が料金精算機設置レーンの場合には、「乗継証明書」、「入口通行券」の順で精算機に入れてご精算ください。

●乗継指定インターチェンジ

道路名	通行止め区間	乗継指定 IC	
		流出指定 IC (乗継証明書発行 IC)	再流入指定 IC
E19 中央道	(上り線) 中津川 IC～飯田山本 IC	E19 中央道 恵那 IC、中津川 IC	E19 中央道 飯田山本 IC、飯田 IC 座光寺スマート IC、松川 IC 駒ヶ岳スマート IC、駒ヶ根 IC 小黒川スマート IC、伊那 IC 伊北 IC E19 長野道 岡谷 IC、塩尻 IC、塩尻北 IC
	(下り線) 飯田山本 IC～中津川 IC	E19 中央道 飯田山本 IC、飯田 IC 小黒川スマート IC、伊那 IC 伊北 IC E19 長野道 塩尻 IC、塩尻北 IC	E19 中央道 中津川 IC、恵那 IC、瑞浪 IC、 土岐 IC E1A 新東名 岡崎東 IC E1A 伊勢湾岸道 豊田東 IC C3 東海環状道 豊田藤岡 IC、豊田勤八 IC 豊田松平 IC、鞍ヶ池スマート IC

※流出指定 IC で流出後は、6 時間以内に再流入指定 IC で乗り継いでください。

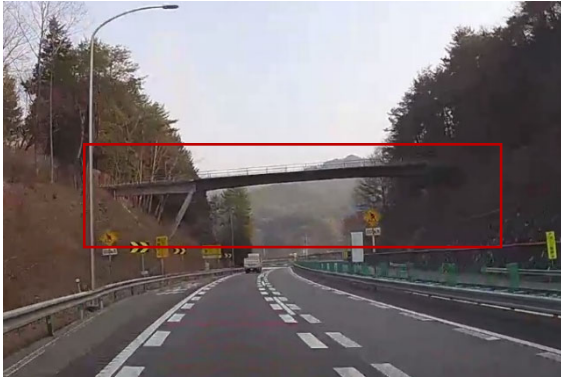
※夜間通行止め開始後に夜間通行止め区間内の IC で流出した場合は当該 IC を流出指定 IC として扱います(ETC 以外でご利用のお客さまには、乗継証明書を発行します)。

※流出指定 IC で流出後、夜間通行止めが解除された場合は、流出した IC または進行方向上の他の流出指定 IC で再流入されても料金の調整をおこないません。

3. 工事概要

○跨道橋撤去工事

不要となった跨道橋の撤去をおこないます。



撤去する伏谷跨道橋（阿智村管理）



大型クレーンによる跨道橋の撤去作業（イメージ）

○道路構造物の点検・補修

トンネルの設備点検や、舗装補修などをおこないます。



高所作業車によるトンネル設備の点検状況



損傷した舗装の補修状況

○トンネル総合防災訓練

恵那山トンネルにおいて、多重衝突事故および事故に伴う火災を想定した防災訓練をおこないます。



消防及び警察と連携したトンネル内の合同防災訓練