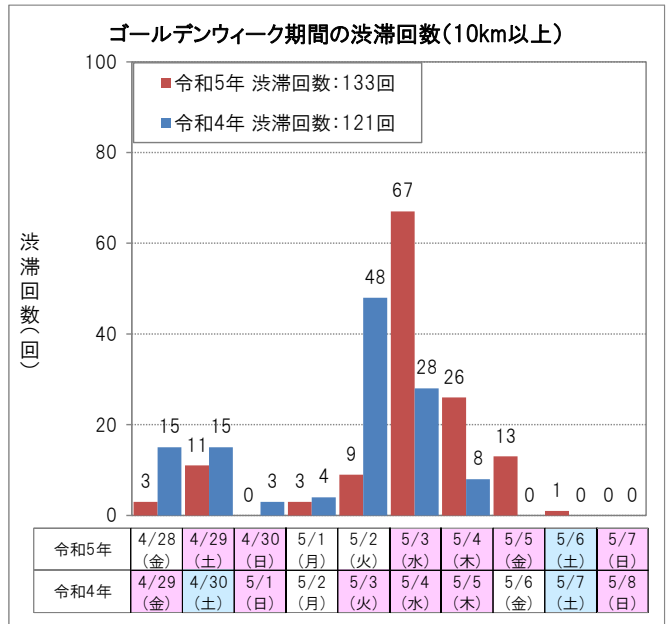
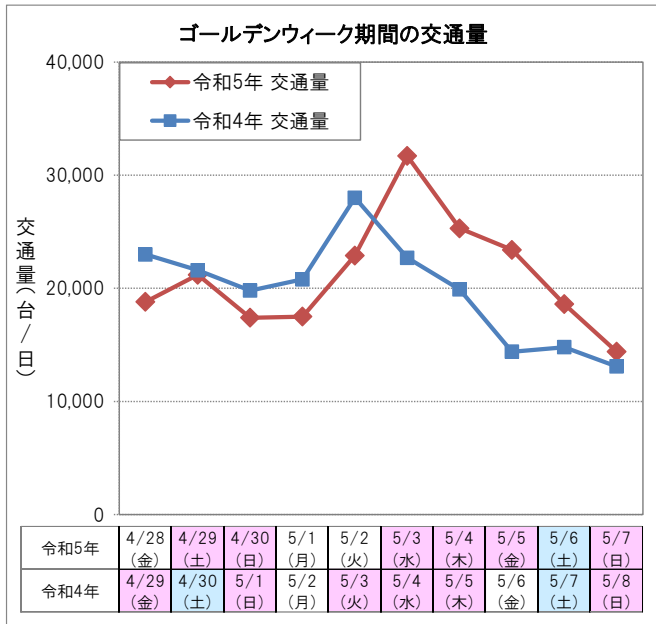


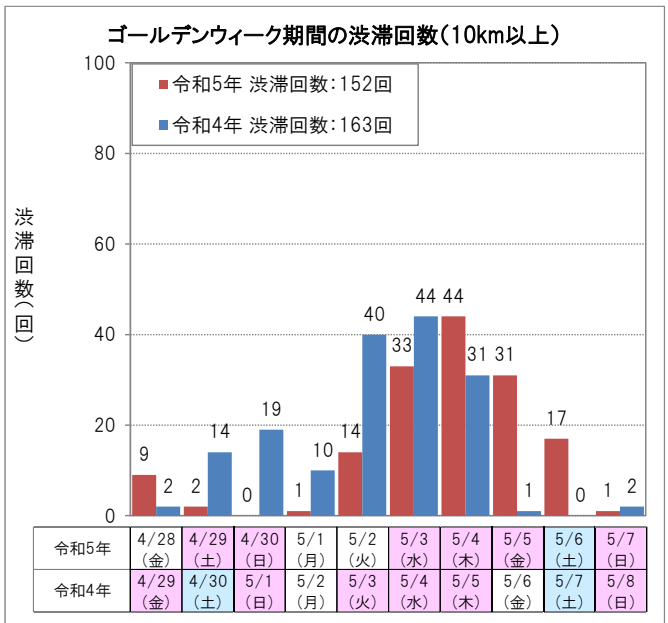
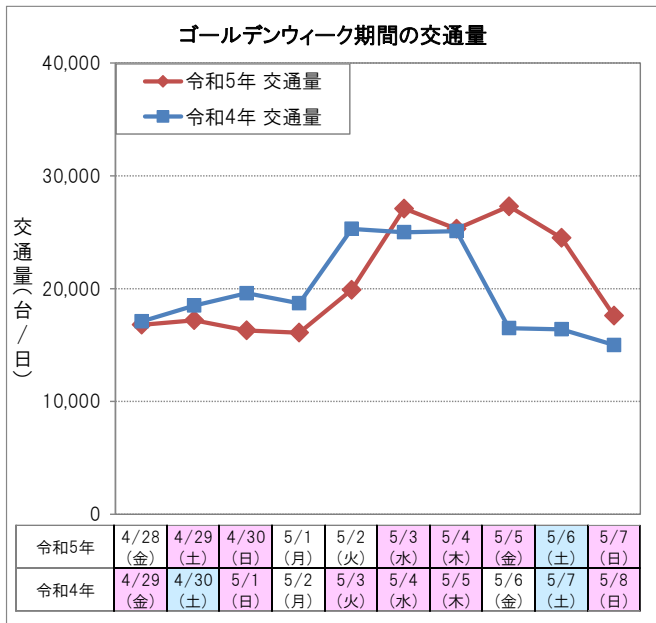
《高速道路の日別・方向別の交通状況》

○ 令和5年ゴールデンウィーク期間の交通量、渋滞のピークは、下り線が5月3日(水)、上り線が5月3日(水)～5日(金)でした。

【下り線】



【上り線】



(参考) 気象状況

令和5年	4/28 (金)	4/29 (土)	4/30 (日)	5/1 (月)	5/2 (火)	5/3 (水)	5/4 (木)	5/5 (金)	5/6 (土)	5/7 (日)
東京	晴	曇・雨	雨・曇	曇・雨	快晴・晴	晴	快晴・晴	晴・曇	曇・雨	雨
名古屋	曇・晴	曇・雨	雨・曇	晴	晴	晴・曇	晴・曇	曇	曇・雨	雨
大阪	曇・晴	曇・雨	曇・雨	晴・雨	晴・曇	晴・曇	曇・晴	曇・晴	曇	雨