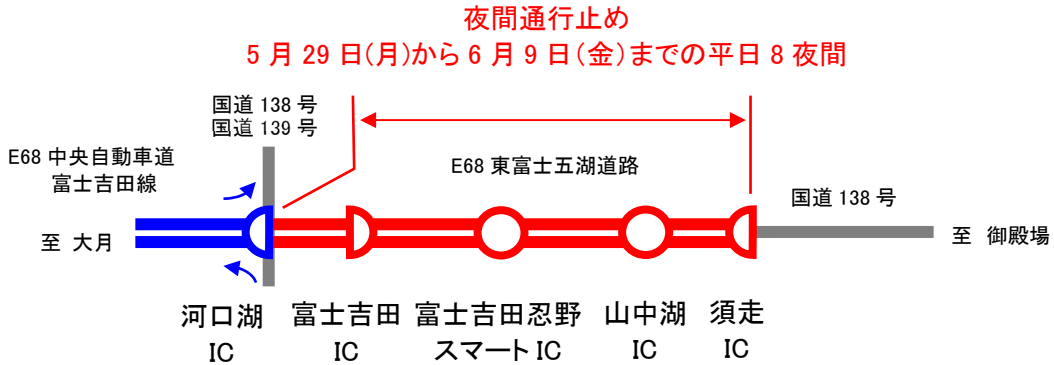


## ■工事概要と迂回ルートのご案内

### 1. 交通規制内容および日程

#### (1) 交通規制箇所

下図の区間が夜間に通行止めになります。



#### (2) 日程

- 第1週：2023年5月29日(月)から6月2日(金)まで 各日 19時～翌7時
- 第2週：2023年6月5日(月)から7日(水)まで 各日 19時～翌7時
- 予備日：2023年6月8日(木)から9日(金)まで 各日 19時～翌7時

2023年	5月28日 日	29日 月	30日 火	5月31日 水	6月1日 木	2日 金	3日 土
		■	■	■	■	■	■
		19-7	19-7	19-7	19-7	19-7	19-7
	4日 日	5日 月	6日 火	7日 水	8日 木	9日 金	10日 土
	■	■	■	□	□	□	□
	19-7	19-7	19-7	19-7	19-7	19-7	19-7

■ : 実施日 □ : 予備日

### 2. 主な迂回ルートのご案内

夜間通行止め時に当該区間をご利用になる場合の迂回ルートは、以下のとおりです。

迂回ルート	所要時間(参考) ※渋滞していない場合
河口湖IC ⇔ 国道139号 ⇔ 国道138号(籠坂峠) ⇔ 須走IC	約28分 (高速利用時約17分) 【増加時間+11分】

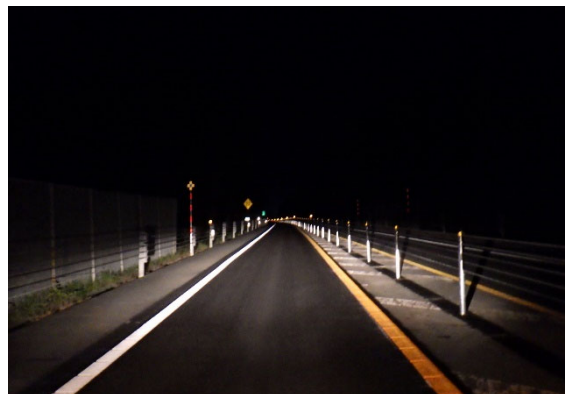


### 3. 主な工事内容

○舗装の凹凸やひび割れの補修をおこないます。



舗装工事(イメージ)



完成(イメージ)

○トンネル内の土木構造物や設備の点検をおこないます。



トンネル覆工点検(イメージ)



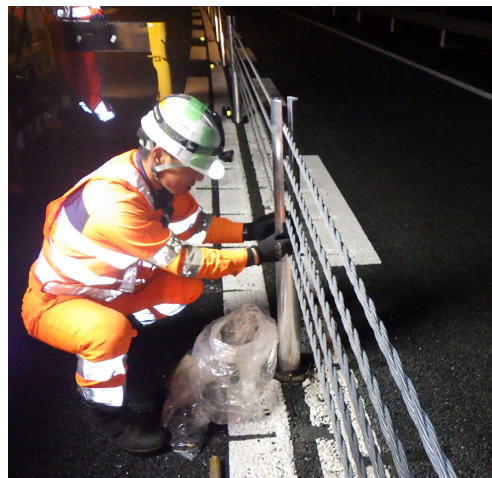
設備点検(イメージ)

○CCTV 設備の設置工事をおこないます。



CCTV 設備 設置工事(イメージ)

○ 中央分離帯の事故復旧工事をおこないます。



事故復旧工事(イメージ)