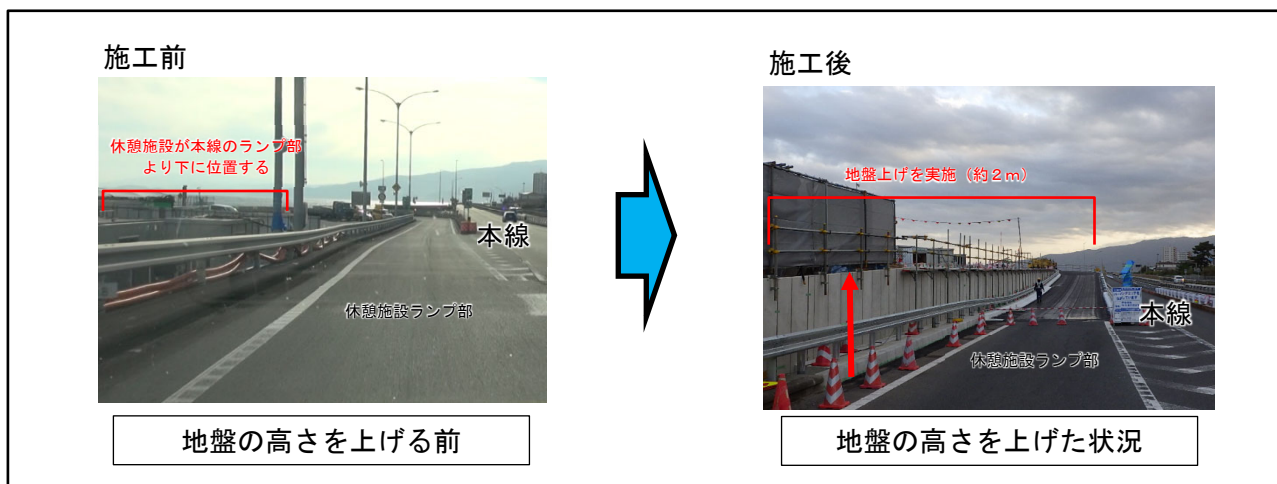


災害に強いPA への取組み ～ 高波や津波に対する防災機能の強化 ～

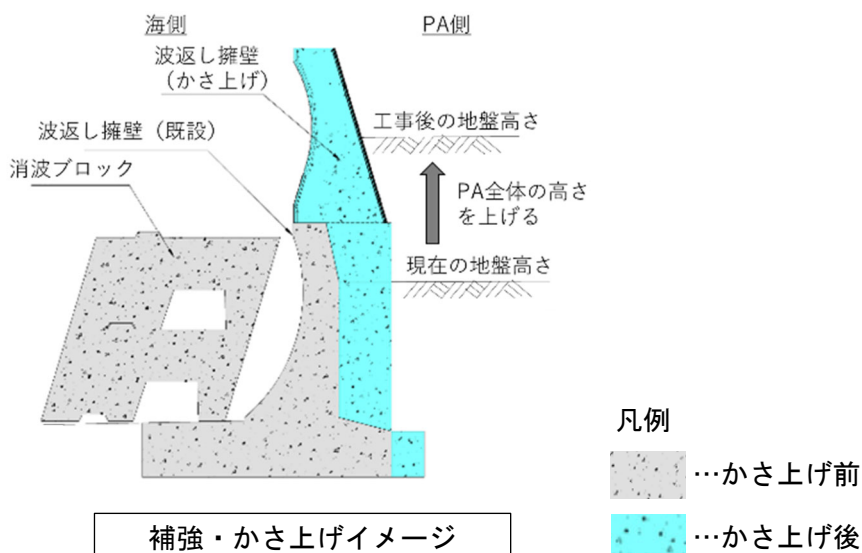
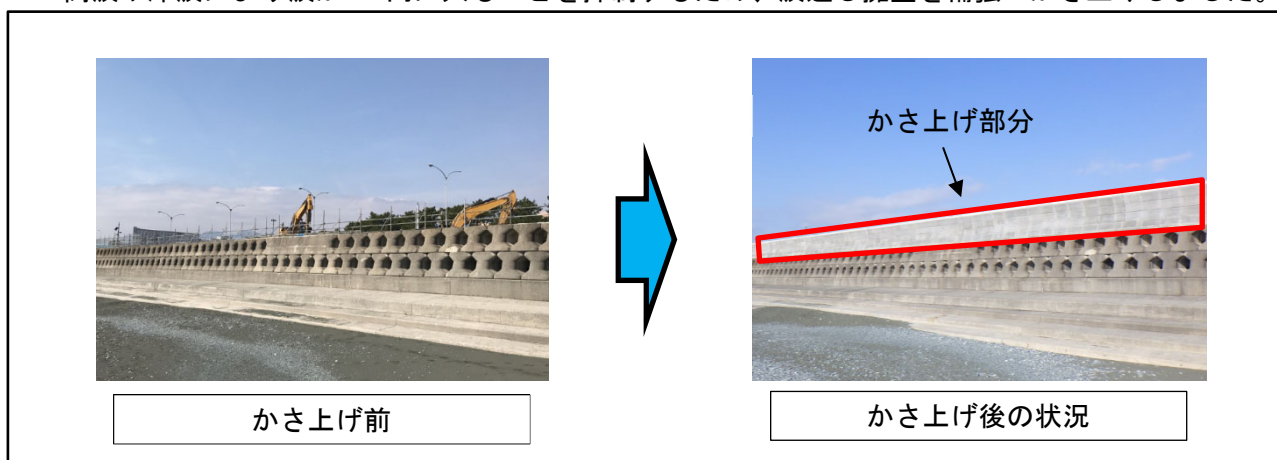
1) PA 全体の地盤の高さを上げる

地盤高さを上げるにより、PA 内への高波や津波の影響を軽減しました。



2) 波返し擁壁の改良

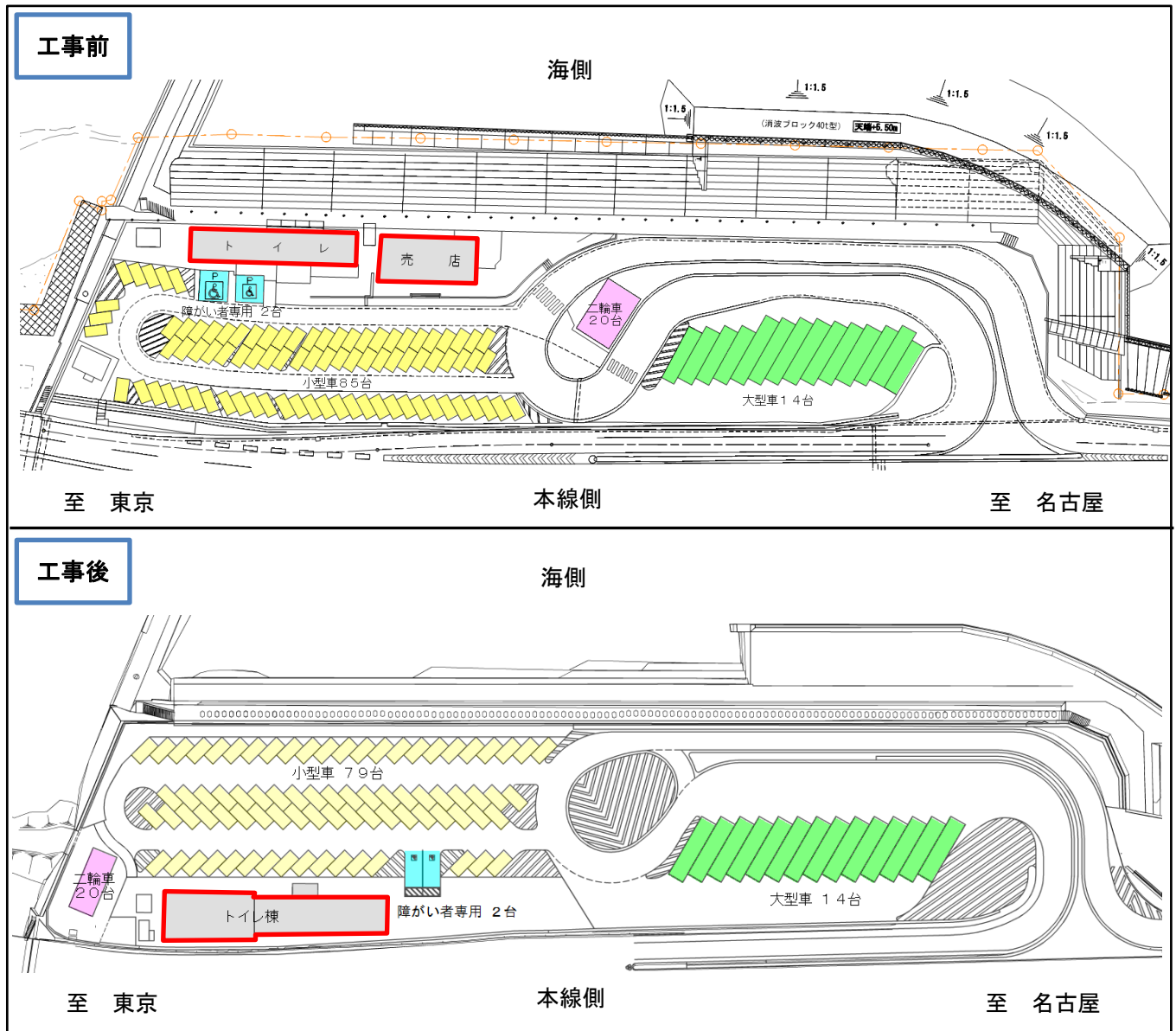
高波や津波により波がPA内に入ることを抑制するため、波返し^{ようへき}擁壁を補強・かさ上げしました。



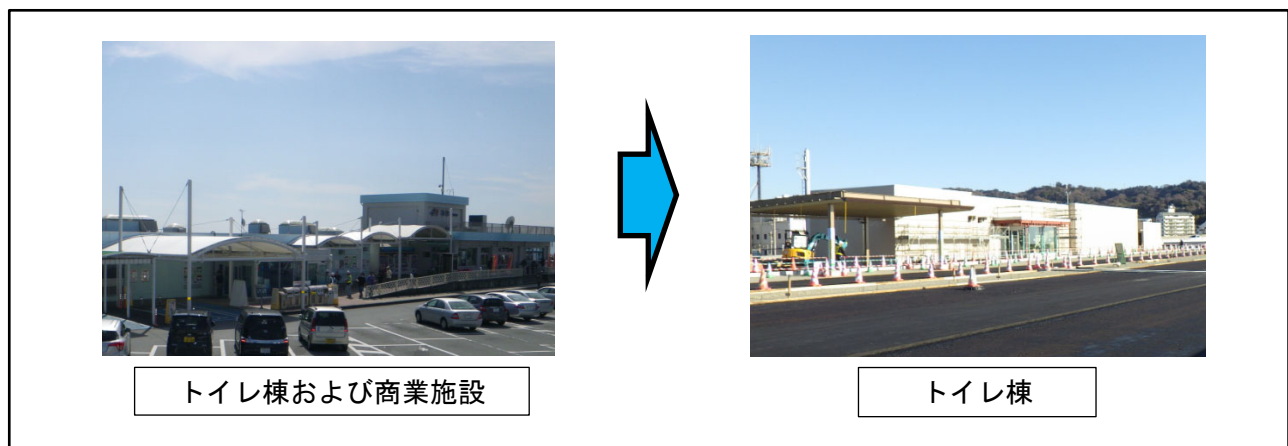
3) 施設を本線側（内陸側）に設置

トイレなどの施設は、これまで海に面して設置していましたが、波の影響を受けにくい本線側（内陸側）に設置しました。これにより、PA全体のレイアウトを見直しました。

■工事前後のPAレイアウト



■建物の改築



■キッチンカーによるお食事の提供

リニューアルオープン後は、土日祝日を中心にレジャーに向かわれるお客さまにキッチンカーにてお食事を提供します。

2023年4月29日（土）～5月7日（日）まで毎日キッチンカーによる営業を予定しており、神奈川県小田原市を拠点とするキッチンカー「^{アムフロ}AMBRO」などが出店し、ポテトフライや唐揚げなど、話題のメニューをできたてでお客さまに提供します。

その後も多彩なキッチンカーが出店予定です。青空の下で海風を感じながら個性あふれるお料理をお楽しみください。

キッチンカーの出店スケジュールは、NEXCO 中日本公式 WEB サイト（<https://sapa.c-nexco.co.jp/sapa?sapainfoid=181>）でお知らせします。

また、飲料やアイスを販売する自動販売機も設置します。ぜひ皆さまのお立ち寄りをお待ちしております！

※ 西湘 PA（下り）には、常設の売店および飲食店はございません。

キッチンカー「^{アムフロ}AMBRO」



【出店期間】

2023年4月29日（土）～5月2日（火）（予定）
2023年5月5日（金）～5月7日（日）（予定）

※5月3日（水）、4日（木）も別キッチンカーによる営業を予定しております。

【出店時間】 8:00～15:00

なお、天候などにより、営業時間の短縮や出店を中止する場合がございますので、ご了承ください。



「湘南ポテロン」

驚きの長さ 30 cm級新食感ポテトフライ



「相州小田原風魔の唐揚げ」

秘伝のたれに絡めた小田原唐揚げ



「ハットグ」

のびるチーズのチーズハットグ