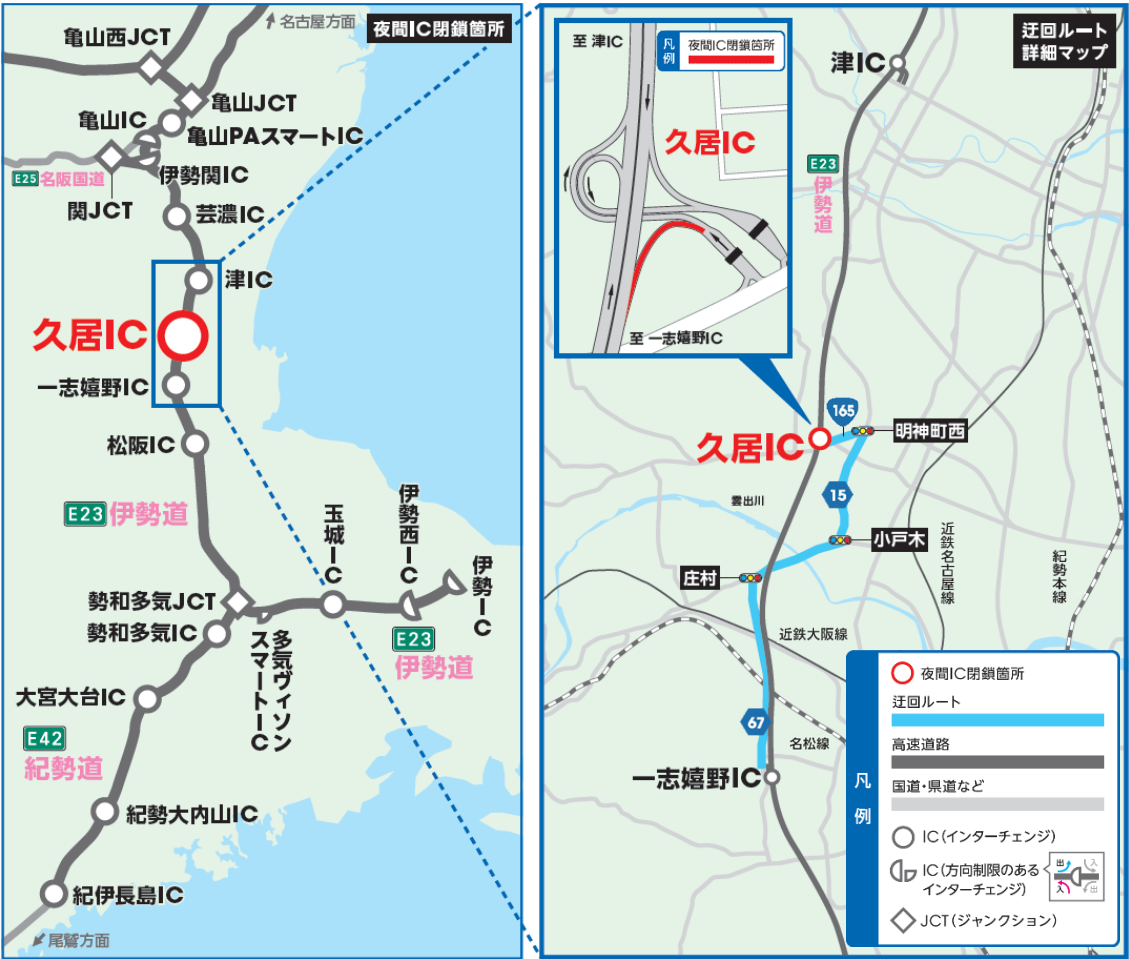


■ 迂回ルートと工事内容のご案内

1. 近隣 IC と迂回ルートのご案内

入口閉鎖時は、近隣の一志嬉野 IC などをご利用ください。近隣の IC をご利用になる場合の迂回ルートは以下のとおりです。



※入口閉鎖に伴い、他の IC をご利用になった場合の料金調整はございません。

閉鎖箇所	迂回ルート	所要時間(参考) ※渋滞していない場合
E23 伊勢道 久居 IC 下り線 (伊勢方面)入口	E23 伊勢道 久居 IC ⇒国道 165 号⇒県道 15 号線 ⇒県道 67 号線⇒ E23 伊勢道 一志嬉野 IC	迂回ルート利用の場合 約 11 分 (高速道路利用時 約 3 分) 【所要時間: +8 分】

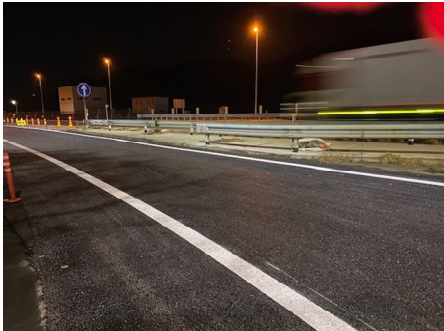
2. 工事内容

○舗装補修工事

傷んだ舗装路面の補修工事をおこないます。



補修前 (イメージ)



補修後 (イメージ)