

## ■工事概要のご案内

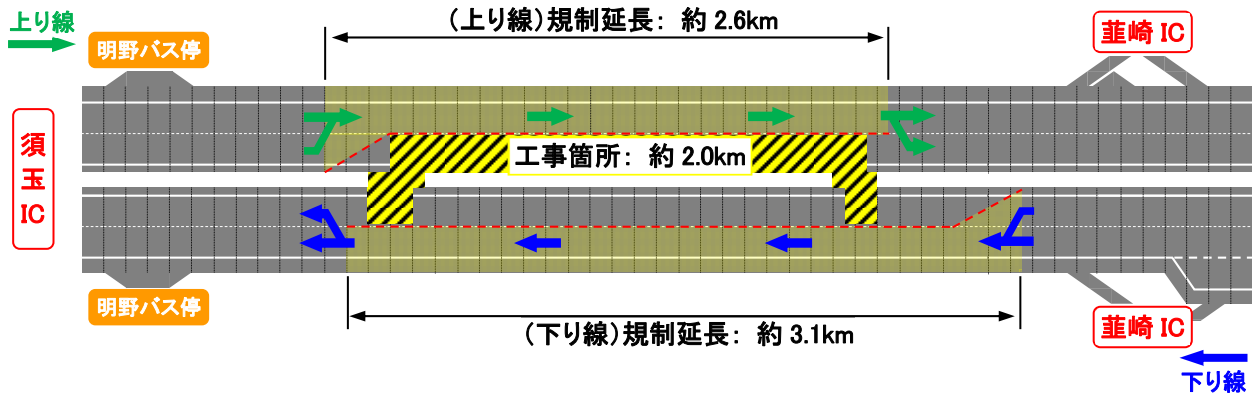
### 1. 交通規制内容および日程

2023年5月8日(月)9時から8月5日(土)15時まで(90日間) 昼夜連続・車線規制、対面通行規制

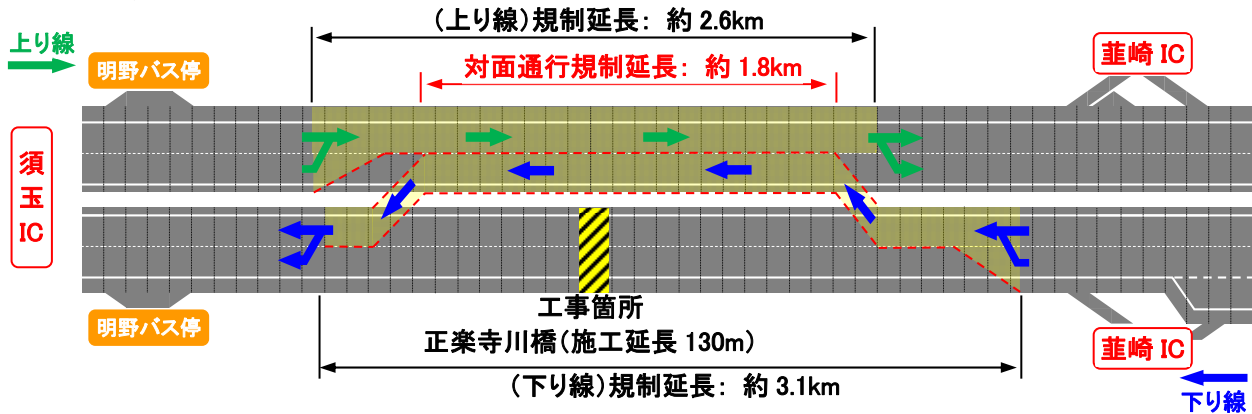
※土日祝日も昼夜連続で工事をおこないます。

※天候および作業進捗などにより工事期間を変更する場合があります。

#### (追越車線規制)



#### (対面通行規制)



## 2. 渋滞予測

交通規制期間中は、7月の3連休(海の日)を中心に最大で約10km以上、通過に最大30分以上の渋滞を予測していますので、迂回ルートや公共交通機関のご利用をお願いします。

### ◎渋滞予測カレンダー

#### 中央道 上り線(東京方面)

5月						
日	月	火	水	木	金	土
	1	2	3	4	5	6
7	8	9	10	11	12	13
14	15	16	17	18	19	20
21	22	23	24	25	26	27
28	29	30	31			

6月						
日	月	火	水	木	金	土
				1	2	3
4	5	6	7	8	9	10
11	12	13	14	15	16	17
18	19	20	21	22	23	24
25	26	27	28	29	30	

7月						
日	月	火	水	木	金	土
						1
2	3	4	5	6	7	8
9	10	11	12	13	14	15
16	17	18	19	20	21	22
23	24	25	26	27	28	29
30	31					

8月						
日	月	火	水	木	金	土
		1	2	3	4	5
6	7	8	9	10	11	12
13	14	15	16	17	18	19
20	21	22	23	24	25	26
27	28	29	30	31		

#### 中央道 下り線(名古屋方面)

5月						
日	月	火	水	木	金	土
	1	2	3	4	5	6
7	8	9	10	11	12	13
14	15	16	17	18	19	20
21	22	23	24	25	26	27
28	29	30	31			

6月						
日	月	火	水	木	金	土
				1	2	3
4	5	6	7	8	9	10
11	12	13	14	15	16	17
18	19	20	21	22	23	24
25	26	27	28	29	30	

7月						
日	月	火	水	木	金	土
						1
2	3	4	5	6	7	8
9	10	11	12	13	14	15
16	17	18	19	20	21	22
23	24	25	26	27	28	29
30	31					

8月						
日	月	火	水	木	金	土
		1	2	3	4	5
6	7	8	9	10	11	12
13	14	15	16	17	18	19
20	21	22	23	24	25	26
27	28	29	30	31		

渋滞予測長  : ~2km、 : ~5km、 : ~10km、 : 10km以上

渋滞の発生する時間帯としては、上り線は13時~20時、下り線は7時~12時を予測していますので、ご利用時間の変更も検討していただきますようお願いします。

### ◎曜日・時間帯別渋滞予測表

	上り線						下り線					
	6時	9時	12時	15時	18時	21時	6時	9時	12時	15時	18時	21時
平日												
土曜日												
日曜日												
3連休												

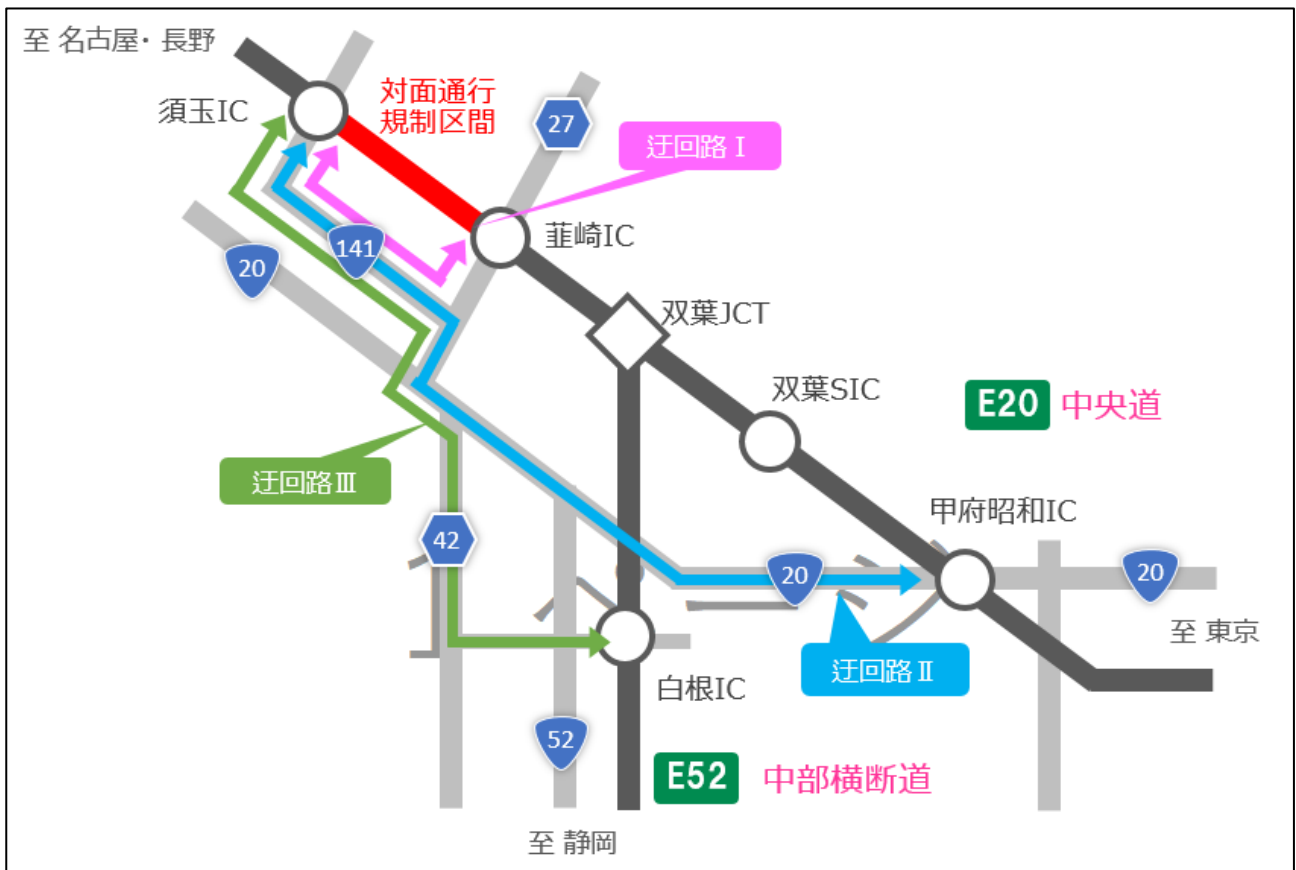
: 渋滞予測時間帯、 : 渋滞のピーク

本渋滞予測は、お客様の行動変化(迂回・出控え・ご利用時間の変更)による交通量低減を考慮していない予測となっています。

渋滞予測カレンダーおよび曜日・時間帯別渋滞予測表の最新情報は、専用WEBサイトを随時更新してまいります。

### 3. 主な迂回路のご案内

番号	高速区間	主な迂回路	最大所要時間(参考) ※渋滞予測をもとに想定 される工事区間を通過した 場合の所要時間
I	韮崎IC ↓ 須玉IC	韮崎IC ⇒ 県道 27 号線 ⇒ 国道 141 号 須玉IC	約 25 分 (高速利用時※ 約 20 分) 【増加時間: +5 分】
II	甲府昭和IC ↓ 須玉IC	甲府昭和IC ⇒ 国道 20 号 ⇒ 国道 141 号 須玉IC	約 60 分 (高速利用時※ 約 50 分) 【増加時間: +10 分】
III	白根IC ↓ 須玉IC	白根IC ⇒ 県道 42 号線 ⇒ 国道 20 号 ⇒ 国道 141 号 須玉IC	約 50 分 (高速利用時※ 約 45 分) 【増加時間: +5 分】



#### 4. 料金調整のご案内(迂回した場合の措置)

E20 中央道の IC と国道 20 号などの一般道を相互にご利用になった場合、以下のとおり通行料金を調整します。

##### (1)対象期間

5月8日(月)9時から8月5日(土)15時まで

※上記の対象期間によらず、工事の完了をもって料金調整も終了します。

##### (2)対象車種

全車種(ETC車限定)

##### (3)料金調整内容

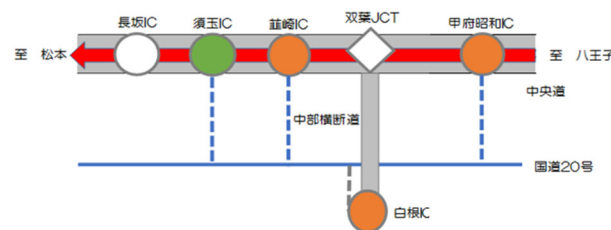
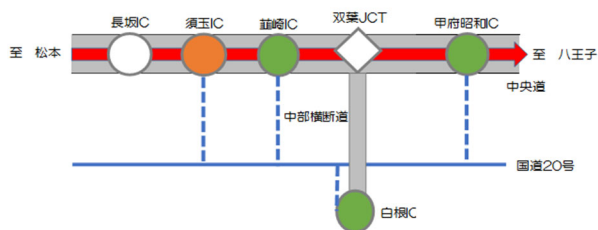
一般道への迂回のために指定 IC を乗り継いだ場合の通行料金が、迂回せずに高速道路を連続利用された場合よりも高くないように調整をします。

※対象は ETC 車のみです。

##### (4)対象区間

○上り線(八王子・甲府方面)

○下り線(名古屋・松本方面)



● 流出指定 IC  
● 再流入指定 IC

	流出指定 IC		再流入指定 IC	迂回路
上り線 (八王子・甲府方面)	須玉 IC	➡	甲府昭和 IC	迂回路Ⅱ
		➡	葦崎 IC	迂回路Ⅰ
		➡	白根 IC	迂回路Ⅲ
下り線 (名古屋・松本方面)	甲府昭和 IC	➡	須玉 IC	迂回路Ⅱ
	葦崎 IC	➡		迂回路Ⅰ
	白根 IC	➡		迂回路Ⅲ

##### (5)ご利用方法


上記の流出指定 IC、再流入指定 IC 間を 3 時間以内に乗り継いでください。その際、同じ ETC カードで、通常どおり ETC レーンを無線走行してください。

(適用例: 松本 IC ~ 八王子 IC を普通車(ETC 車)で走行した場合)

ETC 通常料金: 5,070 円 ⇒ 調整後: 4,540 円 (ETC 通常料金 ▲530 円)

## 5. 工事内容

### (1) 工事箇所

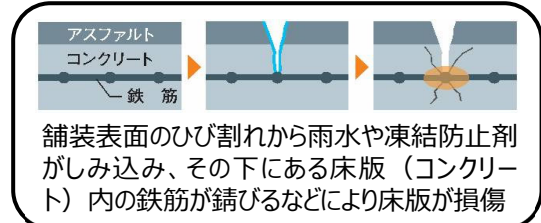
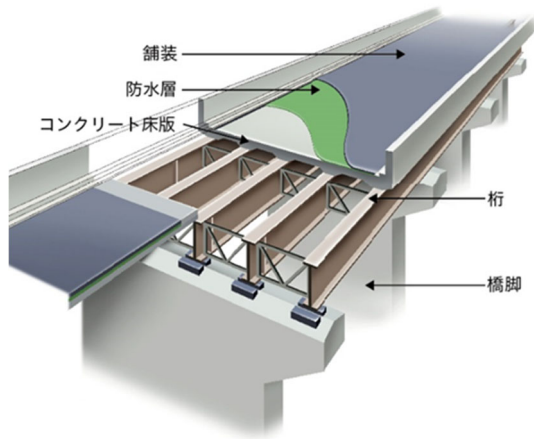
橋 梁 名	正楽寺川橋(下り線) 
開 通 日	1976年(昭和51年)12月19日(開通から46年経過)
道 路 名・区 間	E20 中央道 韮崎 IC～須玉 IC 間
所 在 地	山梨県韮崎市穂坂町～北杜市須玉町
橋 長	130m
工 事 内 容	老朽化したコンクリート床版 <small>しょうばん</small> を取り壊し、新しい床版に取り替える工事

## (2) 工事内容

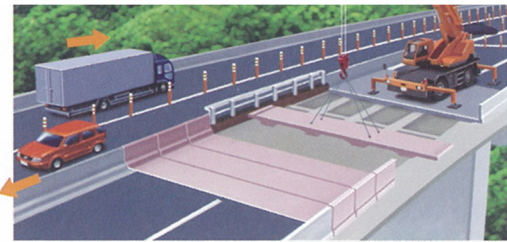
### ○お客さまの走行安全性と快適性を高めるために

老朽化したコンクリート床版<sup>しょうばん</sup>を取り壊し、新しい床版に取り替える工事をおこないます。

新しい床版には、現場での作業時間短縮と品質向上のために、あらかじめ工場で製作されたプレキャストコンクリート床版を用います。



舗装表面のひび割れから雨水や凍結防止剤がしみ込み、その下にある床版（コンクリート）内の鉄筋が錆びるなどにより床版が損傷



### 正楽寺川橋の損傷状況



床版下面の損傷状況

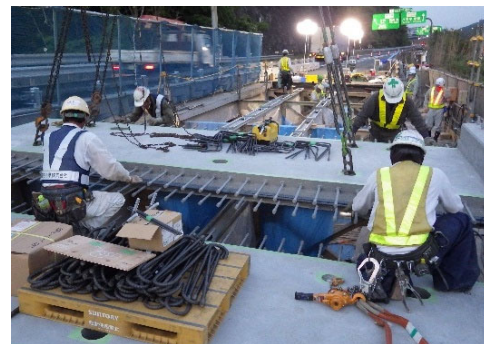


路面の損傷状況

### 床版取替工事のイメージ



床版の撤去



新しい床版の設置