

【別紙3】E20 中央道（国立府中 IC～相模湖 IC間）の渋滞状況

○2022 年度の年末年始における中央道（小仏トンネル付近）の最大の渋滞長は、1 月 2 日（月）17 時 45 分頃、上り線の小仏トンネル付近を先頭にした 22.1km でした。

（参考）2021 年度の年末年始においては、1 月 2 日（日）15 時 35 分頃、上り線の小仏トンネル付近を先頭にした 25.3km でした。

■2022 年度 年末年始の 10km 以上の渋滞発生状況

上下線	ピーク日時	渋滞発生箇所※	渋滞長	渋滞要因
上り線	12 月 30 日（金） 18：40 頃	小仏 TN 付近	14.9km	交通集中
上り線	1 月 1 日（日） 18：30 頃	小仏 TN 付近	14.9km	交通集中
上り線	1 月 2 日（月） 17：45 頃	小仏 TN 付近	22.1km	交通集中及び事故
上り線	1 月 3 日（火） 18：30 頃	小仏 TN 付近	12.1km	交通集中
上り線	1 月 4 日（水） 18：05 頃	小仏 TN 付近	12.1km	交通集中及び事故
下り線	12 月 29 日（木） 9：25 頃	日野 BS 付近	11.4km	交通集中
下り線	12 月 31 日（土） 11：20 頃	日野 BS 付近	10.7km	交通集中
下り線	1 月 2 日（火） 11：40 頃	日野 BS 付近	18.5km	交通集中

※TN:トンネル、BS:バーストップ  
 （※上記の他、相模湖付近（下り線）などでも 10km 未満の渋滞が発生）

<小仏 TN 付近（上り線）の渋滞状況（2020.9）>



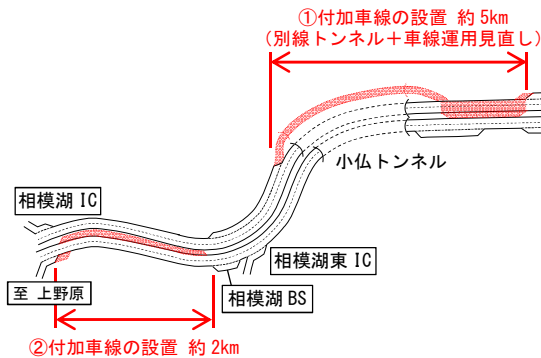
<日野 BS 付近（下り線）の渋滞状況（2021.8）>



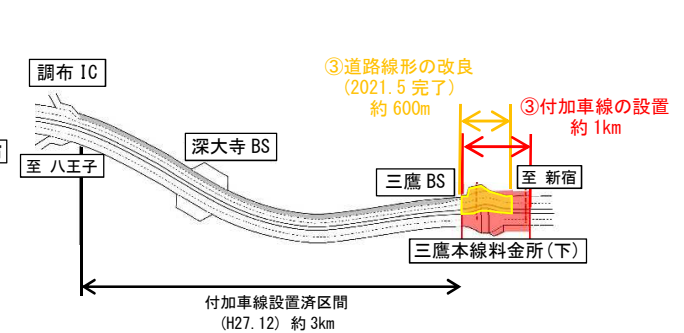
■中央道（東京都～神奈川県区間）の渋滞対策の取り組み

中央道では、ピンポイント渋滞対策として、①小仏トンネル付近（上り線、八王子 JCT～相模湖 IC 間）、②相模湖付近（下り線、相模湖東 IC～相模湖 IC 間）、③三鷹 BS 付近（上り線、高井戸 IC～調布 IC 間）の各箇所で事業を推進しています。

<小仏 TN・相模湖付近の対策概要>

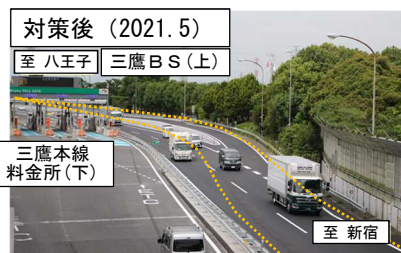
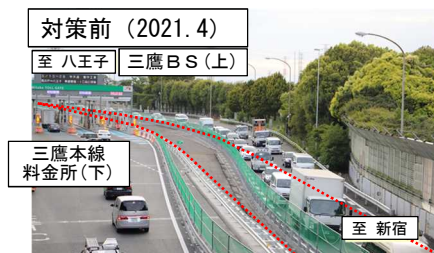


<三鷹 BS 付近の対策概要>



※IC:インターチェンジ、JCT:ジャンクション、BS:バーストップ

<三鷹 BS 付近（上り線）の道路線形の改良>



..... 上り線の道路線形 (対策前)  
 ..... 上り線の道路線形 (対策後)