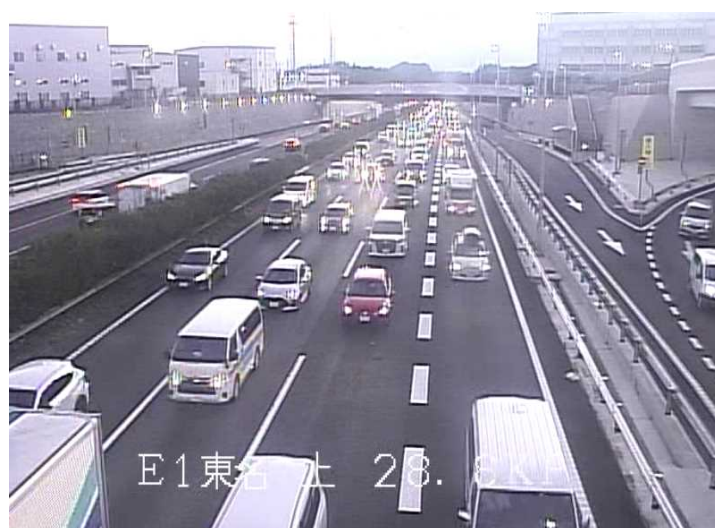


# 渋滞対策の必要性について

横浜町田IC～海老名JCTは交通量が非常に多い！！

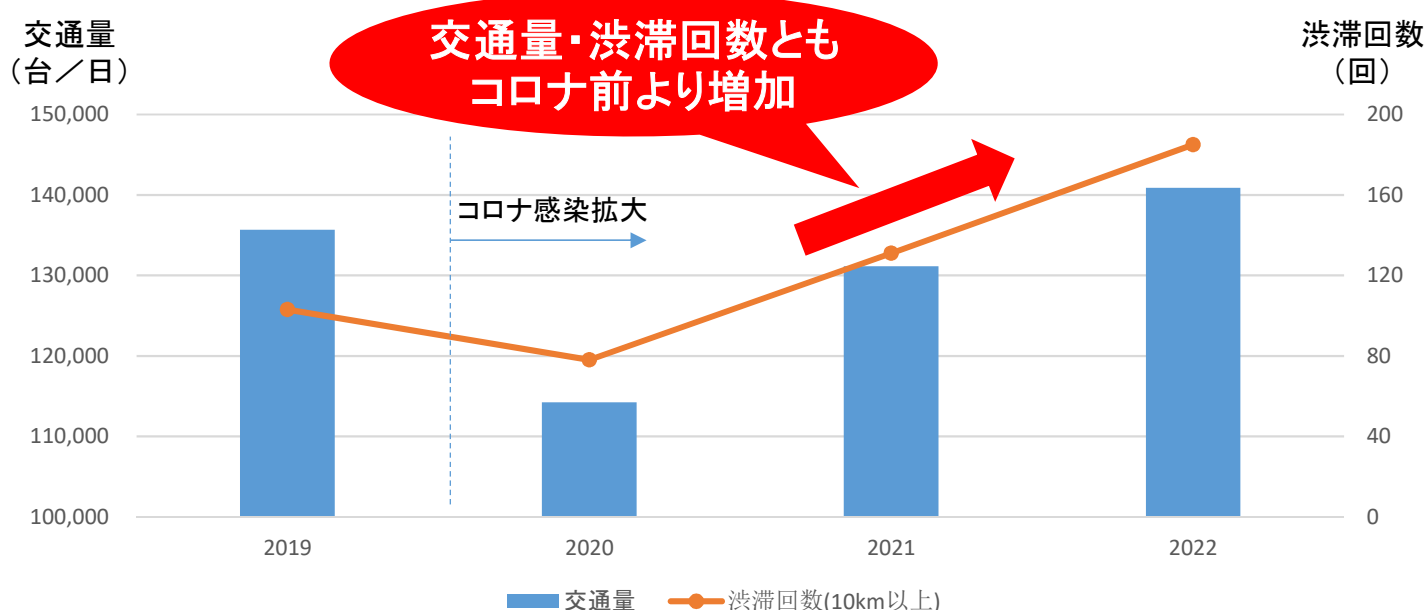
東名は全国の貨物輸送の約半数を支える重要路線です  
 特に、横浜町田IC～海老名JCT間は1日あたりの交通量が  
 約14万台の国内有数の重交通区間です

【交通混雑状況】



IC: インターチェンジ JCT: ジャンクション の略

東名の交通量はコロナ前と比べて増加！



※各年上半期(4月～9月)で集計

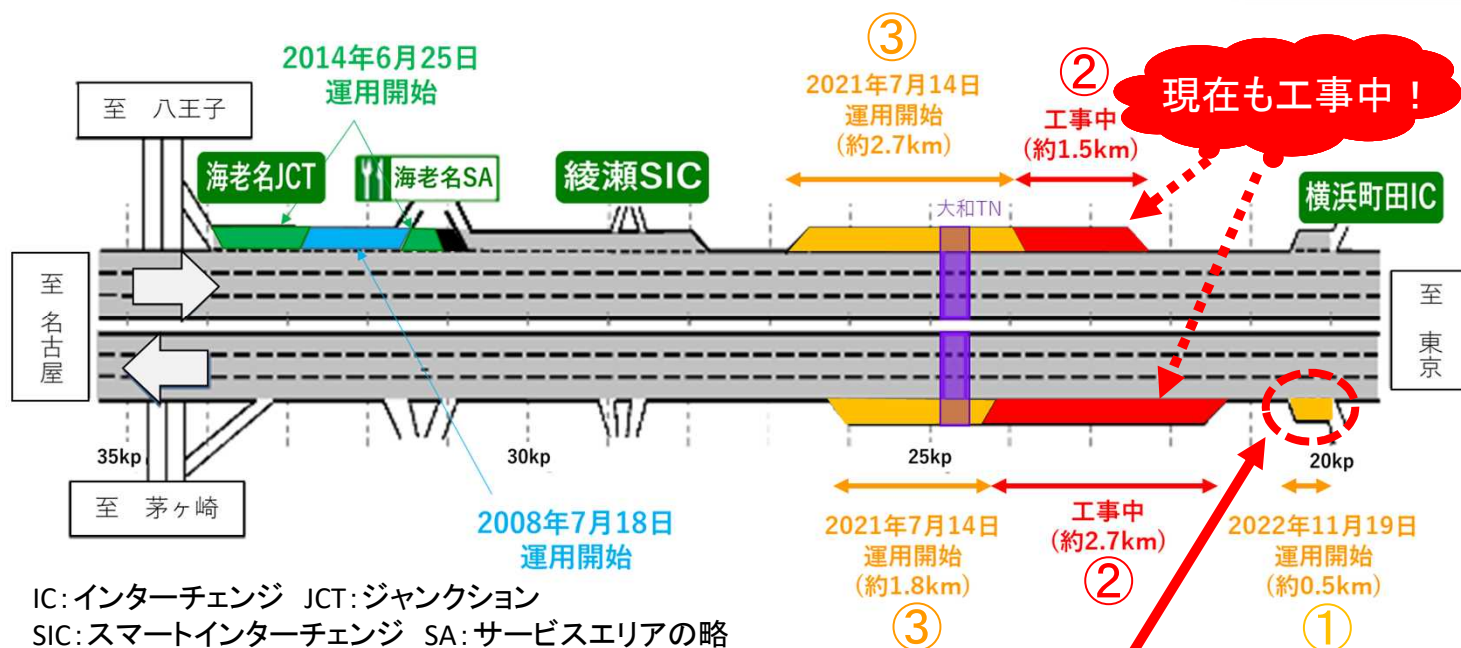
※交通量は横浜町田IC～海老名JCT間の日平均断面交通量(台/日)

※渋滞回数は横浜町田IC～海老名JCT間を先頭とする渋滞のうち最大渋滞長が10km以上の回数

**引き続き、渋滞緩和に向けた取り組みを進めてまいります！**

中日本高速道路株式会社 東京支社

# 《渋滞緩和に向けて》 拡幅工事を実施中です！



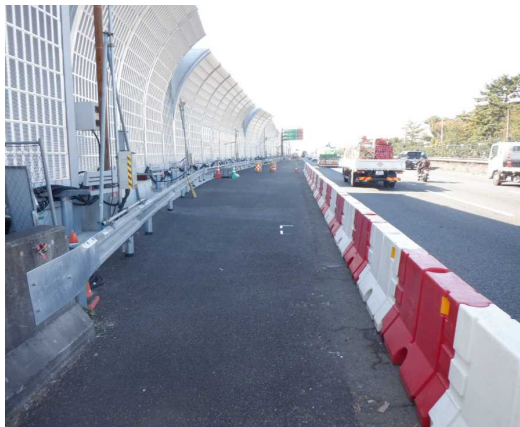
## 横浜町田IC下り線加速車線の延伸工事が完成しました！

①2022年11月19日運用開始！



現在も工事中！

②大和トンネル付近付加車線工事中！



これまでに完了した工事

③大和トンネル付近付加車線



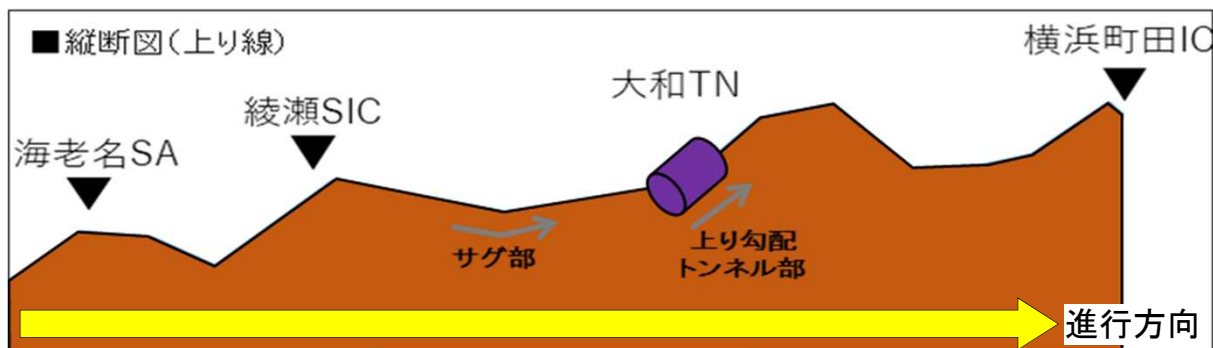
2021年7月14日運用開始

中日本高速道路株式会社 東京支社

# E1 東名 《渋滞緩和に向けて》 さらなる渋滞対策も実施中！



上り坂やサグ部では速度回復にご協力を！



この先、**綾瀬スマートIC先**と**大和トンネル出口付近**では速度回復を！

※サグ部とは、下り坂から上り坂にかかる場所を指し、速度低下や渋滞が発生しやすい箇所を指します。

(※IC: インターチェンジ SA: サービスエリア SIC: スマートインターチェンジ TN: トンネルの略)

情報板や標識でもお知らせ中！

渋滞緩和のため、表示内容に従った走行をお願いします！



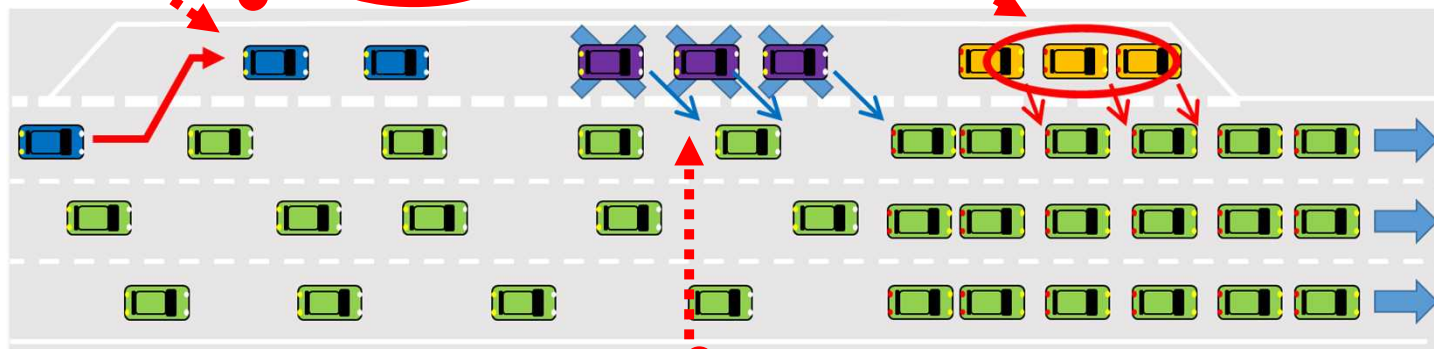
中日本高速道路株式会社 東京支社

# 《渋滞緩和に向けて》 渋滞回避にご協力をお願いします

付加車線を有効にご利用ください！

付加車線を  
ご利用ください！

交互に合流を！



先頭まで走って  
からの合流を！



お出かけ前に渋滞予測カレンダーを活用して計画的なドライブを！

料金・交通ホーム> 渋滞予測 > 渋滞予測カレンダー

## ■ 渋滞予測カレンダー

渋滞予測は過去の渋滞実績を基に作成しており、新型コロナウイルス感染症に伴う利用状況の変化は予測に含まれておりません。カレンダーから日付を選択し、道路を指定すると、予測されている渋滞情報を検索することができます。この予測には、事故に伴う渋滞は含まれておりません。お出かけの前には必ず最新の情報の道路情報をご覧下さい。お手数をかけますが、ご利用の前に最新の交通状況をこちらからご確認ください。なお、工事規制に関する情報についてはこちらをご覧ください。

### ■ 検索条件

#### ■ 日付を指定してください

2022年10月						
日	月	火	水	木	金	土
						1
2	3	4	5	6	7	8
9	10	11	12	13	14	15
16	17	18	19	20	21	22
23	24	25	26	27	28	29
30	31					

#### ■ 道路を指定してください

渋滞が予想される道路一覧				
E1 東名	E1 名神	E4 東北道	E23 東名阪道	E26 近畿道
C2 名二環	E8 北陸道	E19 E20 E68 中央道	C3 東京外環道	E51 東関東道
E6 聖徳道	E26 E42 阪和道	E41 東海北陸道	E1A 新名神	E14 京葉道
C4 圏央道	E89 第二京浜道	E83 第三京浜道	E83 横浜新道	E16 横浜横須賀道

#### ■ 方向を指定してください

上り 内回り	下り 外回り
--------	--------

渋滞予測が検索できますので、出発時間を調整し、渋滞を回避するドライブ計画を立てる際にご利用ください！

### ■ 検索結果

道路	方向	区間(前)	区間(後)	ボトルネック箇所	渋滞原因	時間帯	時刻	渋滞長	詳細
東名高速道路	上り	横浜青葉IC	東京IC	横浜船場	工事	前日18:00~01:00	前日21時	5km	詳細
東名高速道路	上り	豊野中井IC	横浜町田IC	綾瀬スマートIC付近	交通集中	14:00~21:00	16時	15km	詳細
東名高速道路	上り	清水JCT	沼津IC	田原B.S.付近	工事	06:00~20:00	8時	5km	詳細
東名高速道路	上り	清水JCT	富士IC	山比PA付近	工事	08:00~12:00	9時	5km	詳細
東名高速道路	上り	横浜町田IC	東名川崎IC	横浜青葉IC付近	交通集中	17:00~20:00	18時	5km	詳細
東名高速道路	上り	東名川崎IC	東京IC	東京IC付近	交通集中	05:00~13:00	6時	5km	詳細

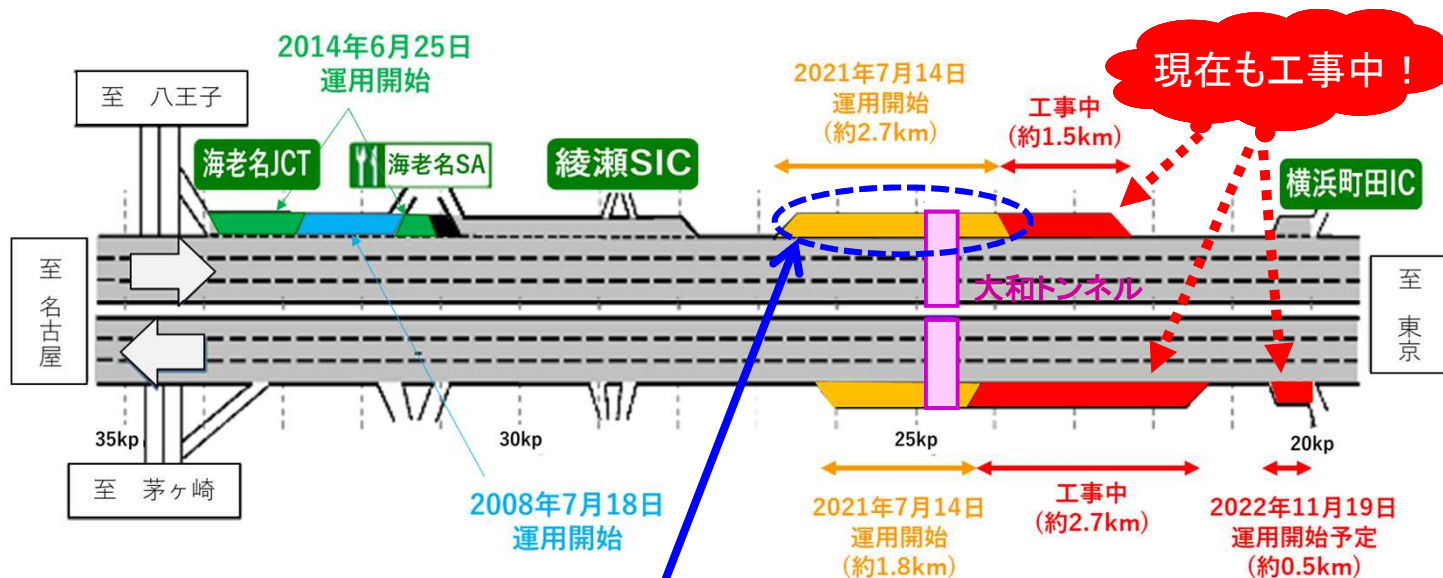
渋滞予測カレンダー

<https://dc.c-nexco.co.jp/jam/cal/>



# 《渋滞緩和に向けて》 拡幅工事を実施中です！

大和トンネルを先頭とする上り線の渋滞は、ほぼ解消しました

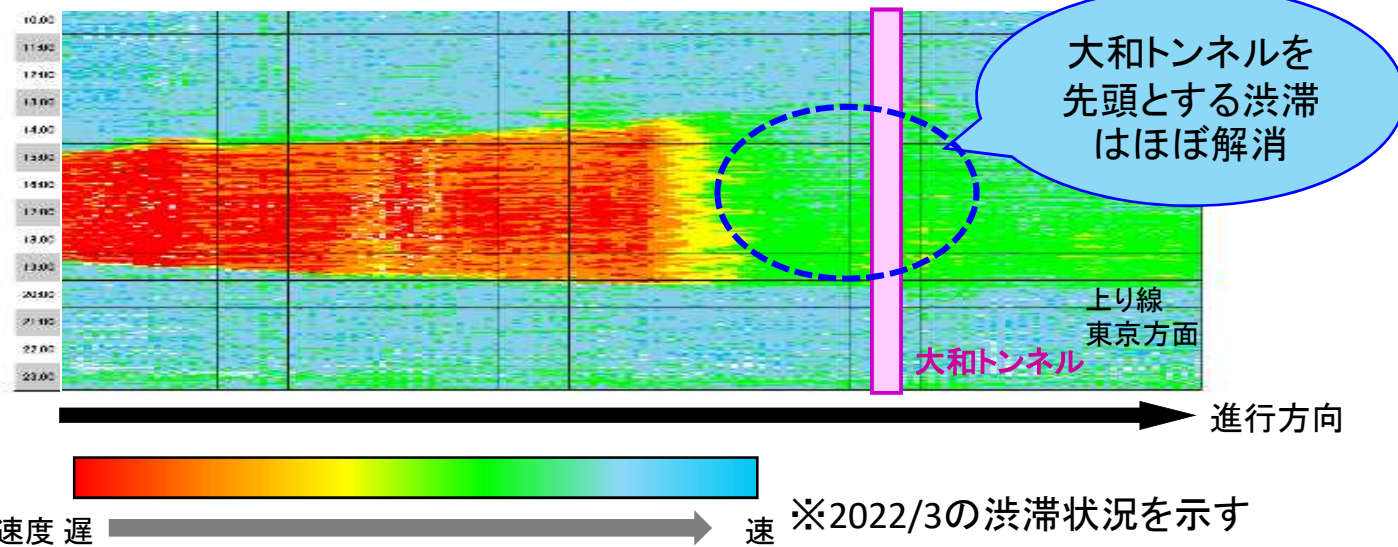


## ○渋滞時の速度分布(上り線)

大和トンネルに付加車線を設置(2021年7月14日運用開始)

大和トンネルを先頭とする上り線の渋滞は、ほぼ解消しました。

JCT: ジャンクション  
SIC: スマートインターチェンジ  
SA: サービスエリアの略



上り線(東京方面)

下り線(名古屋方面)