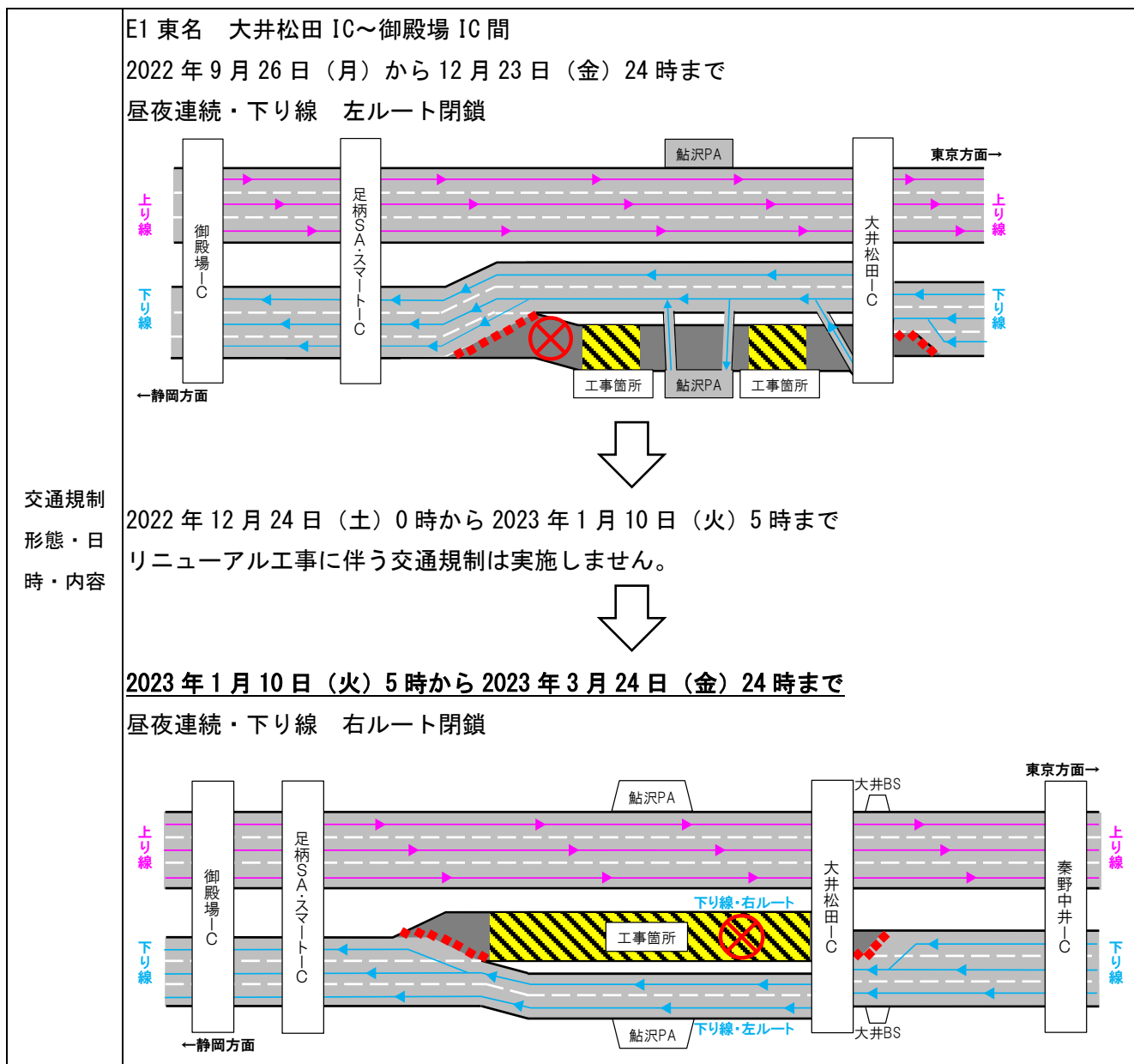


## ■ 工事概要と渋滞予測・迂回ルートのご案内

### 1. 交通規制内容および日程

E1 東名下り線左ルートを開鎖して現在実施中のリニューアル工事は2022年12月23日（金）24時まで予定しており、交通混雑期となる年末年始はリニューアル工事に伴う交通規制は実施しませんが、2023年1月10日（火）5時から、新たに下り線右ルートを開鎖してリニューアル工事に着手します。



※1 土・日・祝日も昼夜連続で工事をおこないます。

※2 交通規制期間中も大井松田 IC、鮎沢 PA（下り）は通常どおりご利用になれます。

### 2. 工事渋滞予測のご提供

交通規制期間中は、E1 東名下り線左ルート内の都夫良野トンネル付近を先頭に、土曜日を中心に最大25kmの渋滞が予想されます。渋滞の発生する時間帯としては、7時～20時を予測しておりますので、ご利用時間の変更も検討していただきますようお願いします。

走行経路を選択いただけるように所要時間や渋滞予測を提供し、ご迷惑が最小限となるよう取り組ん

でまいりますので、E85 小田厚への迂回や混雑する時間帯を避けてのご利用をお願いします。

事前に迂回やお出かけ時間の変更を検討いただけるよう、工事期間中の渋滞予測情報を東名軸大規模工事サイト (<https://tomei-info.com/>) では、カレンダー形式でご提供します。

本渋滞予測は、過去の東名リニューアル工事の実績と最新の交通量などにに基づき算出していますが、工事計画の見直しや関係機関との協議による規制計画の変更、天候などに伴い変わる可能性があります。なお、最新の渋滞予測は、東名軸大規模工事サイトで随時更新してまいります。

#### <渋滞予測の概要>

期間中の平均的な渋滞長		渋滞の発生する時間帯	工事期間中の渋滞長（最大）
平日	10km 程度	11時～17時（ピーク 11時）	3月の土曜日 25 km程度 7時～20時（ピーク 8時）
日曜日	10km 程度	8時～16時（ピーク 9時）	
土曜日・祝日	20km 程度	7時～20時（ピーク 8時）	

### 3. 主な迂回ルートのご案内

東名リニューアル工事（大井松田 IC～御殿場 IC（下り線）間）の工事区間を迂回する場合は、主なルートとして E85 小田厚、箱根新道、国道 1 号、E70 伊豆縦貫道などのご利用をお願いします。

※工事期間中は、所定の迂回路をご利用いただき、工事区間を直通利用された通行料金より高くなる場合には、通行料金を同額となるよう調整をおこないます。

※アネスト岩田ターンパイク箱根をご利用の際は、別途有料道路料金がかかります。

#### <迂回ルートのご案内>



#### <降雪時のお願い>

降雪時には、不要不急のお出かけはお控えください。なお、箱根周辺で降雪の場合は、国道 1 号（箱根新道）が通行止めになるおそれがありますので、やむを得ずご利用になられる際は、E1 東名をご利用ください。国道 1 号（箱根新道）の交通状況は、日本道路交通情報センター「道路交通情報 Now!!」 (<https://www.jartic.or.jp/>) などですらに確認してください。

#### 4. 料金調整のご案内（迂回のお願い）【ETC車限定】

一般道やE85小田厚に迂回された場合、以下のとおり料金調整をおこないます。

##### ○料金調整期間

【工事対象区間（E1東名 大井松田IC～御殿場IC間下り線）】

2023年1月10日（火）から3月24日（金）まで

※上記対象期間に関わらず工事規制の終了をもって料金調整を終了します。

##### ○料金調整の内容

所定の迂回路をご利用いただき、工事区間を直通利用された通行料金より高くなる場合には、通行料金を同額となるよう調整をおこないます。

※迂回経路において当社の管理する他の有料道路（E85小田厚）を経由された場合、当該有料道路の料金を含む料金が高速道路を連続利用された場合の料金と同額となるように調整します。

##### ○対象区間

リニューアル工事 対象区間	乗継指定IC		乗継時間 (料金調整期間)
	流出指定IC※1	再流入指定IC※1	
① E1東名（下り線） 大井松田IC →御殿場IC	E1東名 厚木IC※2 秦野中井IC 大井松田IC E1A新東名 伊勢原大山IC 秦野丹沢スマートIC 新秦野IC	E1東名 御殿場IC 沼津IC E1A新東名 新御殿場IC 長泉沼津IC	12時間以内 (2023年1月10日(火)～3月24日(金))

##### ○ご利用方法【ETC車限定】

上記対象区間の流出指定IC、再流入指定IC間を乗継時間以内に乗り継いでください。

※1 一旦流出する走行と乗継後の走行を、同じETCカードで通常通りETCレーンを通り無線走行してください。

※2 厚木ICからE85小田厚へ乗り継いだ場合も含まれます。

※3 料金調整は順方向（下り線IC同士）でのみ適用されますのでご注意ください。

※4 事前登録の必要はありません。

○料金調整（例）

<下り線（名古屋方面）>

	出発 IC	流出 IC 再流入 IC	迂回路	到着 IC	所要時間	ETC 通常料金（普通車）
通常 ルート	東京 IC	-	-	浜松 IC	2 : 23	5,630 円
迂回 ルート	東京 IC	厚木 IC 沼津 IC	E85 小田厚・箱根新道・ 国道 1 号・E70 伊豆縦貫道	浜松 IC	2 : 54 (+0 : 31)	調整前 5,450 円 (▲180 円) <b>※料金調整なし</b>
迂回 ルート	東京 IC	大井松田 IC 御殿場 IC	一般道	浜松 IC	2 : 53 (+0 : 30)	調整前 5,730 円 調整後 5,630 円 (▲100 円)

5. 「東名リニューアル工事 渋滞減らし隊キャンペーン」の実施

工事期間中、E1 東名の渋滞緩和を図るため、お客さまに E85 小田厚へ迂回いただく「東名リニューアル工事 渋滞減らし隊キャンペーン」を実施します。

このキャンペーンは「わくわくハイウェイアプリ」で事前登録いただき、対象の期間かつ時間帯に指定のルートをご利用いただくと、NEXCO 中日本管内の SA・PA でご利用いただける電子クーポンを進呈するものです。

詳細は、キャンペーンチラシや東名軸大規模工事サイト (<https://tomei-info.com/>) でご案内します。

6. 工事内容

(1) 工事箇所

橋梁名	① <sup>しよりょうぼし</sup> 所領橋（下り線右ルート）、② <sup>たきざわがわぼし</sup> 滝沢川橋（下り線右ルート）
開通日	1969 年（昭和 44 年）5 月 26 日（開通から 53 年経過）
道路名・区間	高速自動車国道 第一東海自動車道（東名高速道路） 大井松田 IC～御殿場 IC 間 （自）神奈川県足柄上郡大井町 （至）静岡県御殿場市東田中
所在地	①静岡県駿東郡小山町竹之下、②神奈川県足柄上郡山北町向原
橋長	①181m、②230m
工事内容	老朽化した橋梁のコンクリート床版を新しい床版に取り替える工事



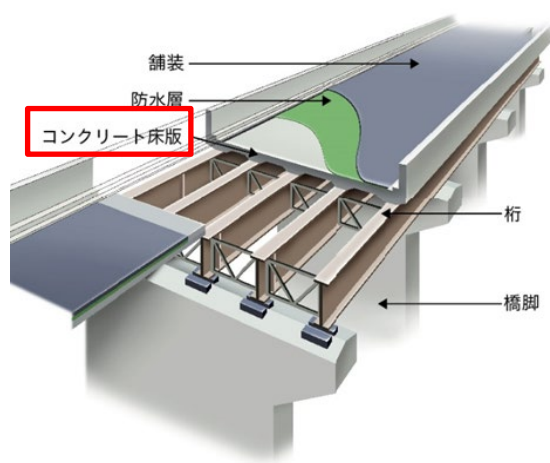
所領橋の橋梁全景



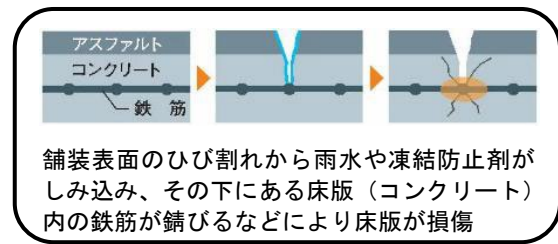
滝沢川橋の橋梁全景

## (2) 高速道路ネットワーク機能を長期にわたり健全に保つために

老朽化した橋梁のコンクリート床版を撤去し、新しい床版に取り替える工事をおこないます。



(鋼橋概略構成)



舗装表面のひび割れから雨水や凍結防止剤がしみ込み、その下にある床版（コンクリート）内の鉄筋が錆びるなどにより床版が損傷

(床版劣化機構)



(床版取替模式図)

### <橋梁の損傷状況>



所領橋の床版劣化状況



滝沢川橋の床版劣化状況

### <床版取替工事のイメージ>

