

【お詫び】E20 中央自動車道(高井戸 IC～調布 IC)下り線工事中用仮橋から一般道への鉄錆片の落下について

中日本高速道路株式会社 東京支社は、9月20日(火)15時30分ごろ、E20 中央自動車道(下り線)高井戸インターチェンジ(IC)から調布 IC 間(調布市^{みどりがおか}緑ヶ丘1丁目付近)において、工事中用仮橋から調布市道(天神山通り)上に鉄錆片が落下する事象が発生しました。

地域の方々をはじめ皆様には大変ご迷惑をおかけしましたことを、深くお詫び申し上げます。

今後、安全管理を徹底し、再発防止に努めてまいります。

1. 発生日時

2022年9月20日(火)15時30分ごろ

2. 発生場所

E20 中央自動車道 高井戸 IC～調布 IC 間
東京都調布市緑ヶ丘1丁目
仙川高架橋付近 調布市道(天神山通り)交差点

3. 発生事象

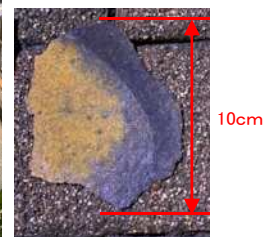
工事中用仮橋より鉄錆片が落下したものの、現時点で調布市道(天神山通り)をご通行されたお客さまから車両の損傷や負傷等に関するお申し出はありません。



引用:(国土地理院地図(電子国土 Web))

4. 原因と今後の対応

今後、詳細な原因を調査し、適切な対応を図ってまいります。



調布市道への鉄錆片の落下状況)

※本件による鉄錆片の落下にお心あたりのある方は、以下のお問い合わせ先までご連絡ください。

【お問い合わせ先(24時間365日)】

TEL.0120-236-208(フリーダイヤル)

※上記電話をご利用になれない場合 TEL.052-223-0040(通話料有料)

以上