

# ■ 迂回ルートと工事内容のご案内

## 1. 代替 IC と迂回ルートのご案内

IC 閉鎖時は、近隣の美並 IC やぎふ大和 IC などへの迂回をお願いいたします。近隣の IC をご利用になる場合の迂回ルートは以下のとおりです。



※IC 閉鎖に伴い、他の IC をご利用になった場合の料金調整はございません。

ルート番号	閉鎖箇所	迂回ルート	所要時間(参考) ※渋滞していない場合
I	E41 東海北陸道 郡上八幡 IC 上り線(名古屋方面)入口 下り線(高山方面)出口	E41 東海北陸道 美並 IC ⇔国道 156 号⇔ E41 東海北陸道 郡上八幡 IC	迂回ルート利用の場合 約 17 分 (高速道路利用時 約 8 分) 【所要時間: +9 分】
II	E41 東海北陸道 郡上八幡 IC 上り線(名古屋方面)出口 下り線(高山方面)入口	E41 東海北陸道 郡上八幡 IC ⇔国道 156 号⇔県道 52 号線⇔ E41 東海北陸道 ぎふ大和 IC	迂回ルート利用の場合 約 11 分 (高速道路利用時 約 5 分) 【所要時間: +6 分】

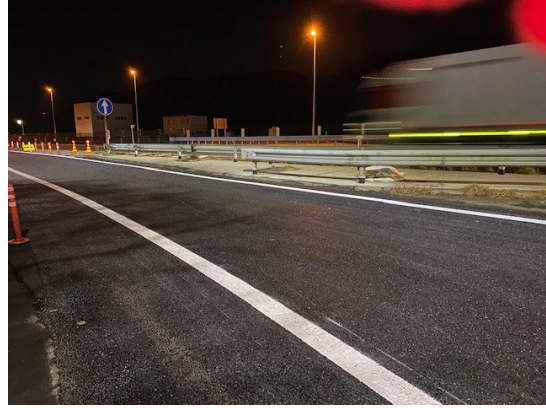
## 2. 工事内容

### ○舗装補修工事

傷んだ舗装路面の補修工事をおこないます。



補修前（イメージ）



補修後（イメージ）