

■ 迂回ルートと工事内容のご案内

1. 近隣 IC と迂回ルートのご案内

IC 閉鎖時は、近隣の津 IC や一志嬉野 IC などをご利用ください。近隣の IC をご利用になる場合の迂回ルートは以下のとおりです。



※IC 閉鎖に伴い、他の IC をご利用になった場合の料金調整はございません。

ルート番号	閉鎖箇所	迂回ルート	所要時間(参考) ※渋滞していない場合
I	E23 伊勢道 久居 IC 上り線入口	E23 伊勢道 久居 IC ⇒国道 165 号⇒県道 55 号線⇒ 国道 23 号⇒県道 42 号線⇒ E23 伊勢道 津 IC	迂回ルート利用の場合 約 15 分 (高速道路利用時 約 4 分) 【所要時間: +11 分】
II	E23 伊勢道 久居 IC 上り線出口	E23 伊勢道 一志嬉野 IC ⇒県道 67 号線⇒県道 15 号線⇒ 国道 165 号⇒ E23 伊勢道 久居 IC	迂回ルート利用の場合 約 11 分 (高速道路利用時 約 3 分) 【所要時間: +8 分】

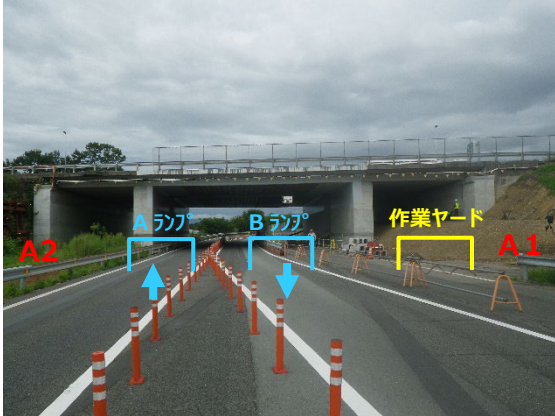
2. 工事内容

○本線橋梁(久居インターチェンジ橋)の橋脚耐震補強完了に伴う盛土復旧工事のための車線シフト工事

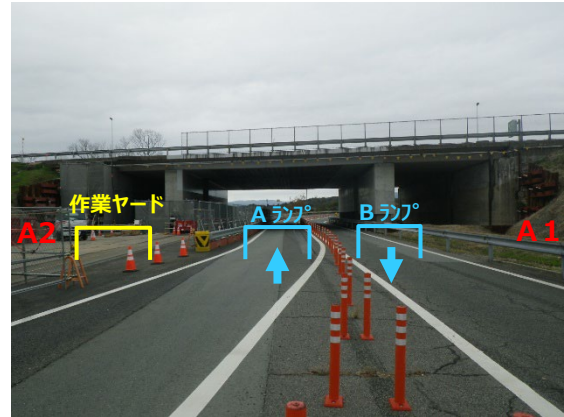
本橋梁では耐震補強工事を実施していましたが、橋脚の耐震補強が完了したことに伴い、橋脚背面の盛土の復旧作業をおこないます。この際に必要となる作業ヤード確保のため、今回の夜間IC閉鎖により車線をシフトする工事をおこないます。

今後、今回の工事でシフトした車線を元の位置に戻すため、再度通行止めを予定しております(実施時期などはあらためてお知らせいたします)。

お客さまにはご不便をおかけしますが、ご理解とご協力をお願いいたします。



現況



車線シフト工事後(2021年3月ごろと同様)

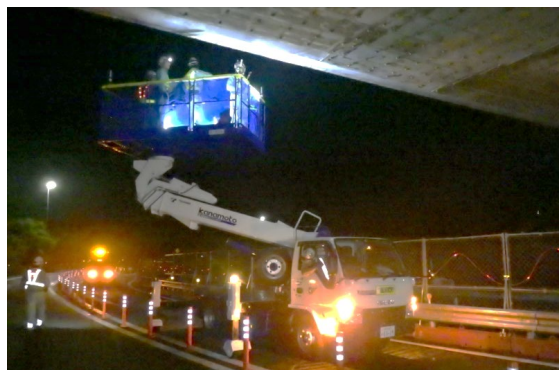
耐震補強工事に際して、支障となる橋脚背面の盛土を撤去しておりましたが、耐震補強完了に伴い復旧をおこないます。



今回復旧を行う盛土(写真は盛土撤去前の状況)

○橋梁点検

高速道路の安全性を確認するために、橋梁の点検をおこないます。



橋梁点検状況(イメージ)