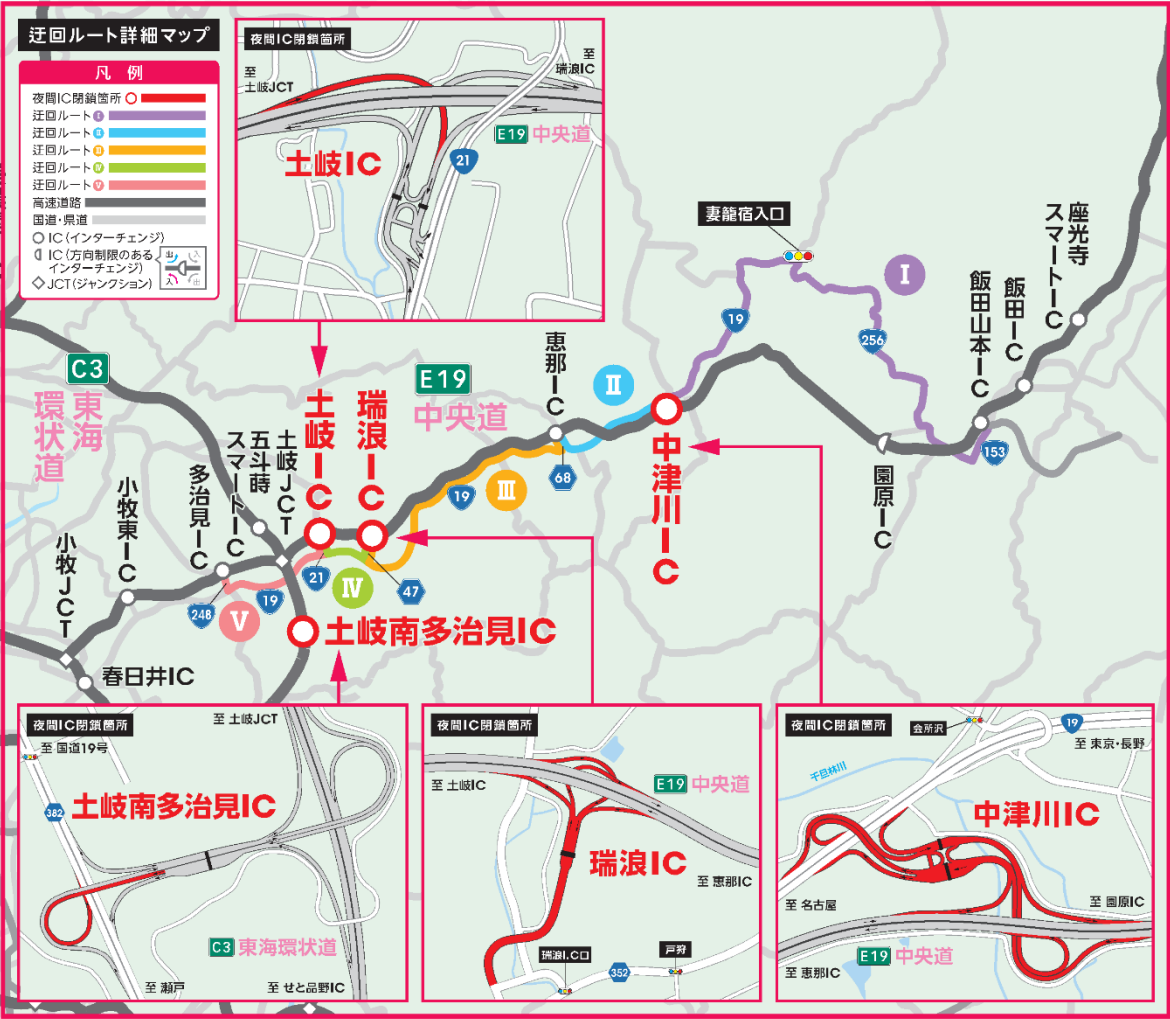


■ 迂回ルートと工事内容のご案内

1. 近隣 IC と迂回ルートのご案内

IC 閉鎖時は、近隣の IC をご利用ください。近隣の IC をご利用になる場合の迂回ルートは以下のとおりです。



※IC 閉鎖に伴い、他の IC をご利用になった場合の料金調整はございません。

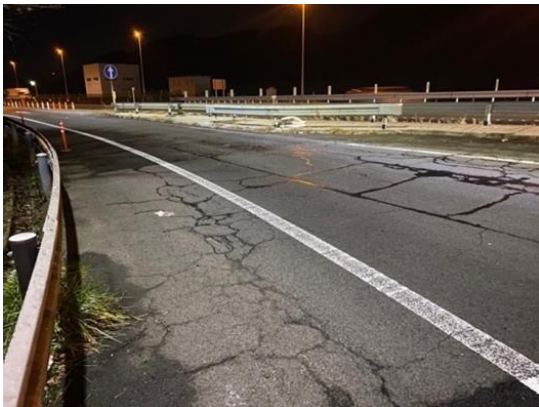
ルート番号	閉鎖箇所 ()は対象となる規制	迂回ルート	所要時間(参考) ※渋滞していない場合
I	E19 中央道 中津川 IC 上り線入口または 下り線出口 (2) (3)	E19 中央道 飯田山本 IC ⇔国道 153 号⇔国道 256 号 ⇔国道 19 号⇔ E19 中央道 中津川 IC	迂回ルート利用の場合 約 75 分 (高速道路利用時 約 30 分) 【所要時間: +45 分】
II	E19 中央道 中津川 IC 上下線出入口※ (2) (3)	E19 中央道 中津川 IC ⇔国道 19 号 ⇔県道 68 号線⇔ E19 中央道 恵那 IC	迂回ルート利用の場合 約 18 分 (高速道路利用時 約 7 分) 【所要時間: +11 分】
III	E19 中央道 瑞浪 IC 上り線入口または 下り線出口 (1)	E19 中央道 恵那 IC ⇔県道 68 号線 ⇔国道 19 号⇔県道 47 号線⇔ E19 中央道 瑞浪 IC	迂回ルート利用の場合 約 36 分 (高速道路利用時 約 14 分) 【所要時間: +22 分】

ルート 番号	閉鎖箇所 ()は対象となる規制	迂回ルート	所要時間(参考) ※渋滞していない場合
IV	E19 中央道 瑞浪 IC 上り線出口または 下り線入口 (1)	E19 中央道 瑞浪 IC ⇔ 県道 47 号線 ⇔ 国道 19 号 ⇔ 国道 21 号 ⇔ E19 中央道 土岐 IC	迂回ルート利用の場合 約 10 分 (高速道路利用時 約 3 分) 【所要時間: +7 分】
V	E19 中央道 土岐 IC 上り線出口 (6)	E19 中央道 多治見 IC ⇒ 国道 248 号 ⇒ 国道 19 号 ⇒ 国道 21 号 ⇒ E19 中央道 土岐 IC	迂回ルート利用の場合 約 17 分 (高速道路利用時 約 7 分) 【所要時間: +10 分】

2. 工事内容

○舗装補修工事

傷んだ舗装路面の補修工事をおこないます。



補修前 (イメージ)



補修後 (イメージ)