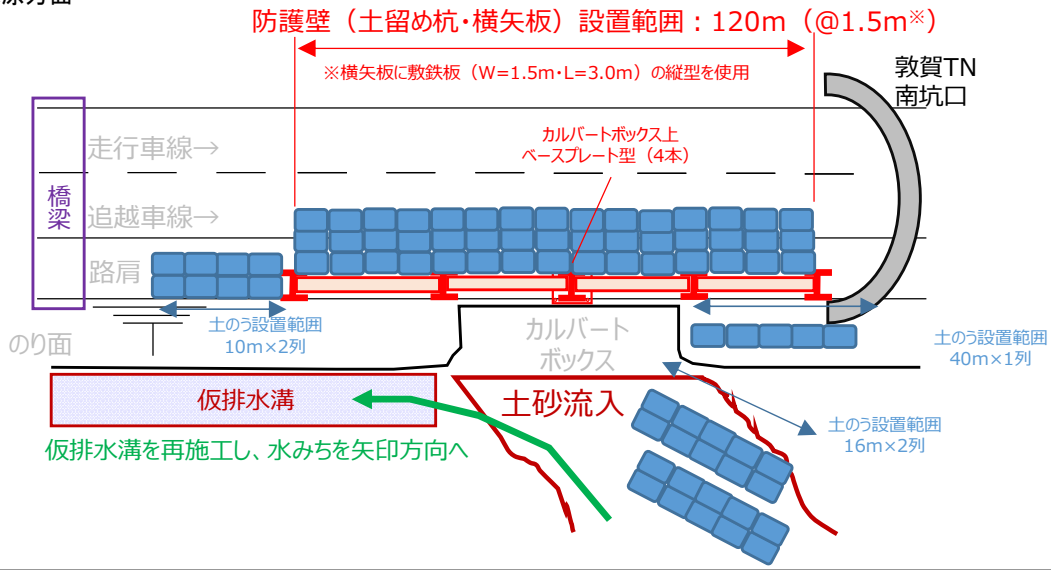


<(下り線) 敦賀トンネル坑口付近の応急対策工事の進め方イメージ(平面図)>

【平面図】

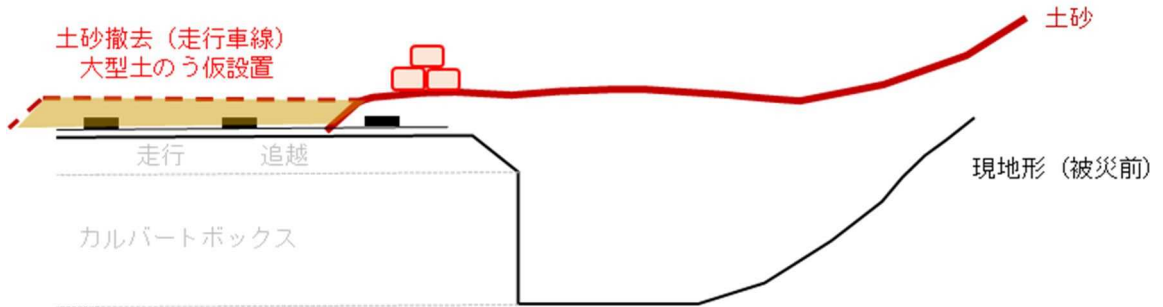
米原方面

金沢・新潟方面



<(下り線) 敦賀トンネル坑口付近の応急対策工事の進め方イメージ(断面図)>

【ステップ①】走行車線土砂撤去(=緊急車両通行可能(1車線運用))



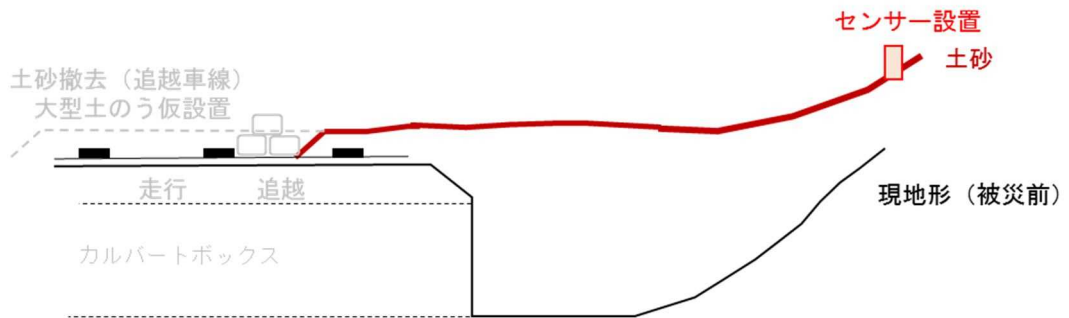
8月10日(水)0時に完了し、
緊急車両(下り線(金沢・新潟方面))の通行を確保

緊急輸送走路確保 完了



【ステップ②】センサー設置

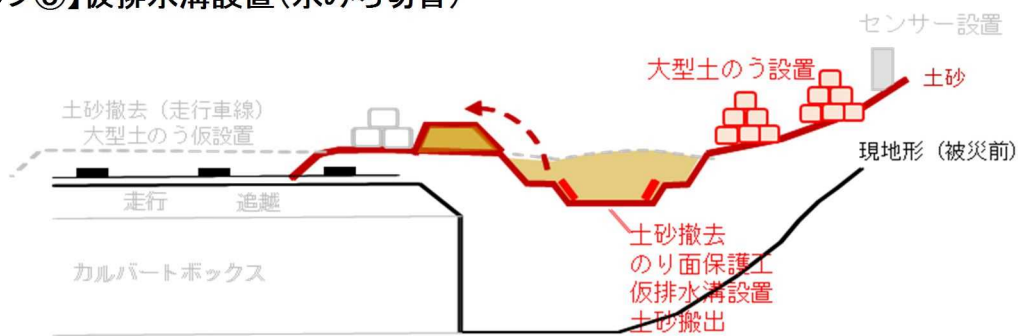
(ワイヤーセンサー設置箇所は「ワイヤーセンサー設置 詳細位置図」参照)



8月10日(水)に完了



【ステップ③】仮排水溝設置(水みち切替)



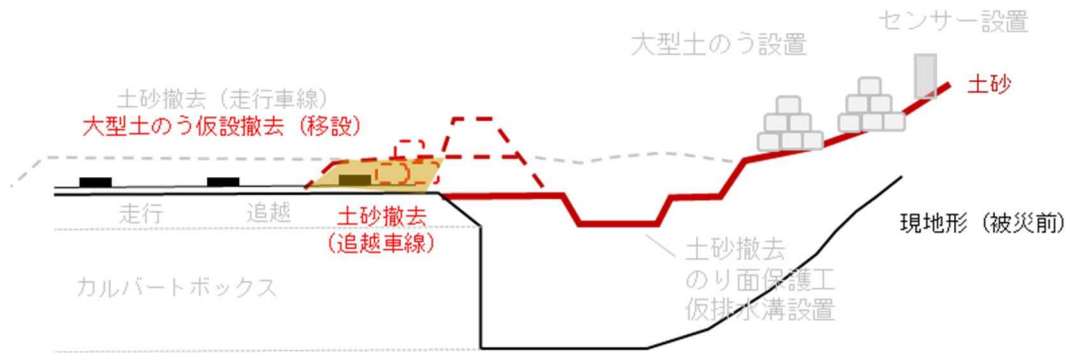
8月10日(水)に大型土のう設置完了

8月14日(日)に土砂撤去、土砂搬出完了

8月25日(木)にのり面保護工設置完了



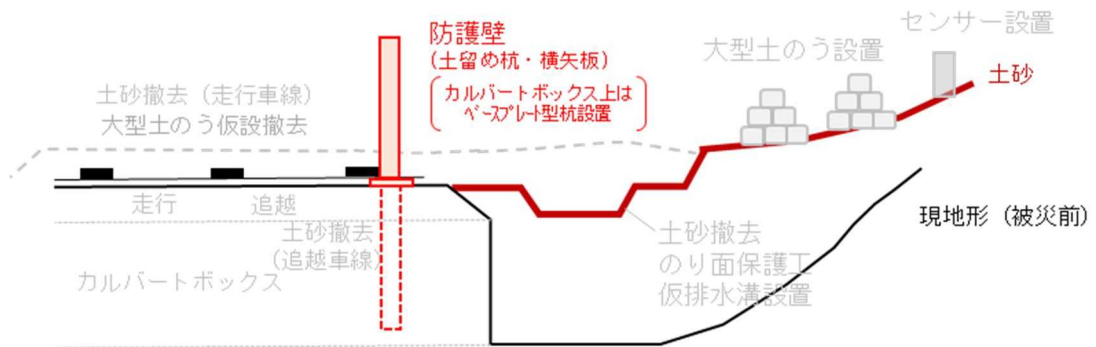
【ステップ④】追越車線土砂撤去



8月12日(金)に完了



【ステップ⑤】防護壁(土留め杭・横矢板)設置

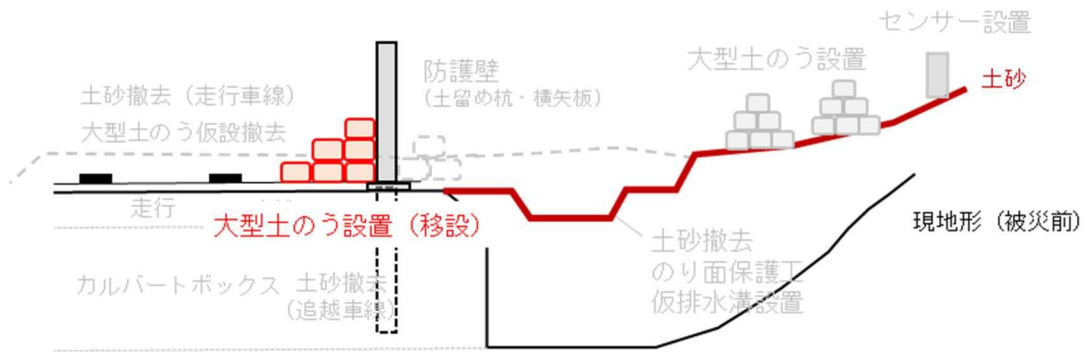


8月25日(木)に完了

防護壁 (土留め杭・横矢板) 設置完了



【ステップ⑥】大型土のう設置(=通行止め解除可能(1車線運用))



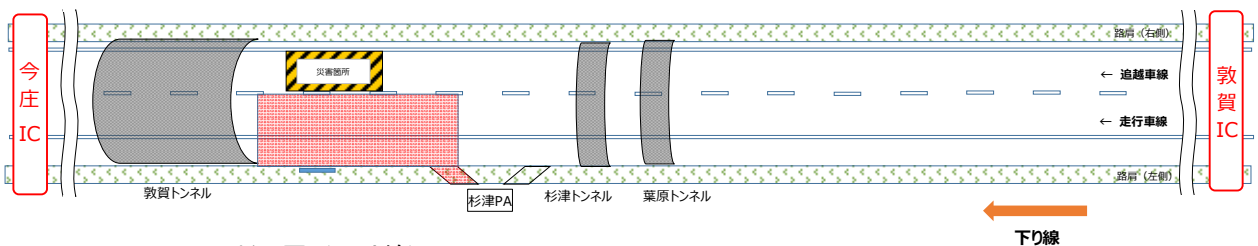
8月25日(木)に完了

大型土のう設置完了



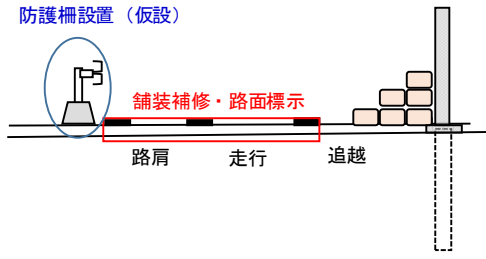
【通行止め解除に向けた準備作業】 舗装補修・路面標示・防護柵設置(仮設)

作業進捗: 舗装工事中(8月26日 10:00時点)



断面図(下り線)

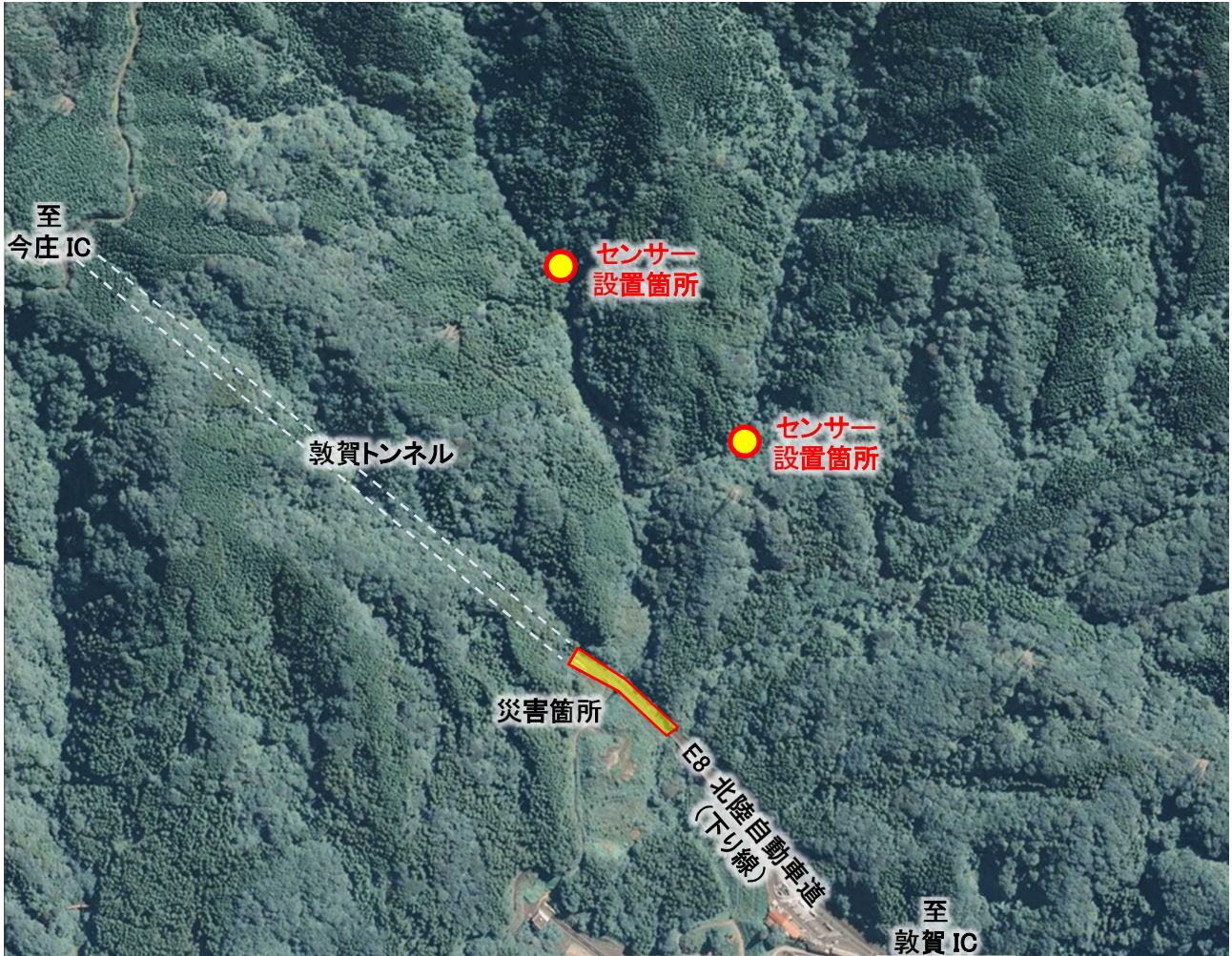
防護柵設置(仮設)



舗装補修・路面標示(約2,000㎡)

防護柵設置(仮設)(約40m)

○ワイヤーセンサー設置 詳細位置図



“国土地理院/GSI Maps”国土地理院

