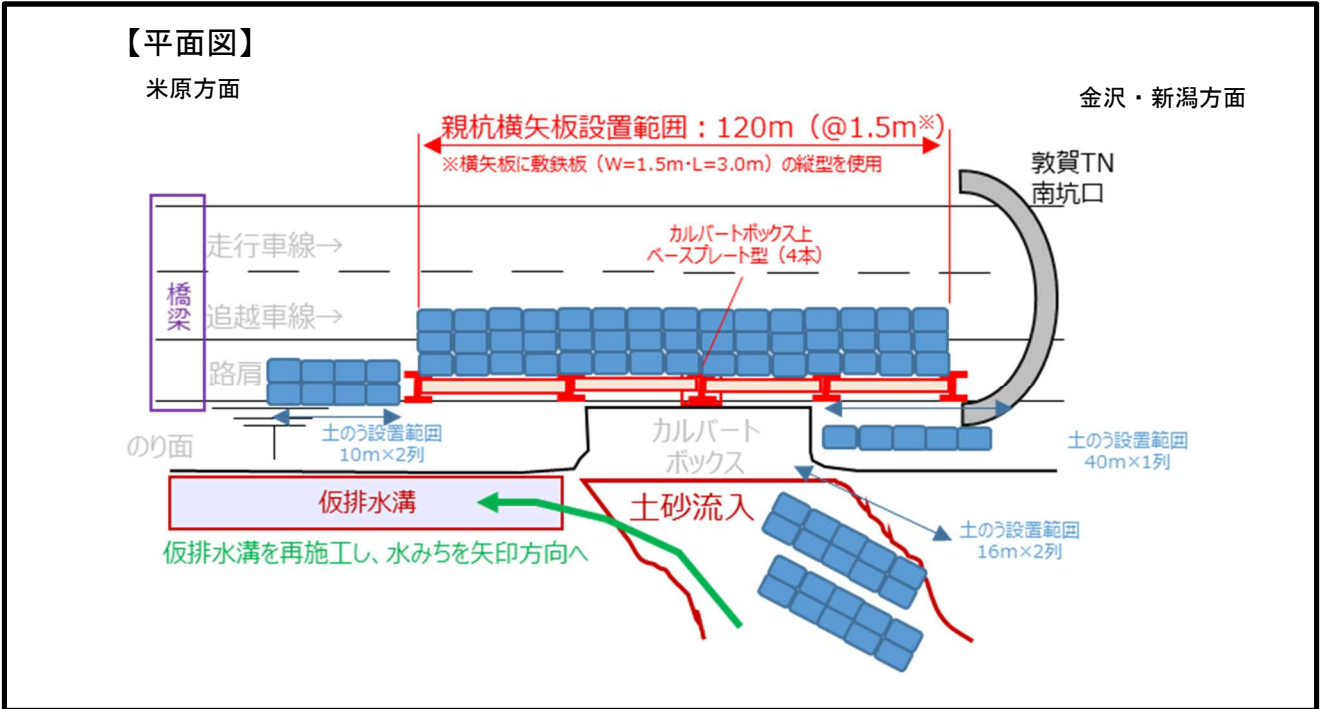


<(下り線) 敦賀トンネル坑口付近の応急対策工事の進め方イメージ(平面図)>



<(下り線) 敦賀トンネル坑口付近の応急対策工事の進め方イメージ(断面図)>

**【ステップ①】走行車線土砂撤去(=緊急車両通行可能(1車線運用))**

土砂撤去(走行車線)  
大型土のう仮設置

走行 追越

カルバートボックス

土砂

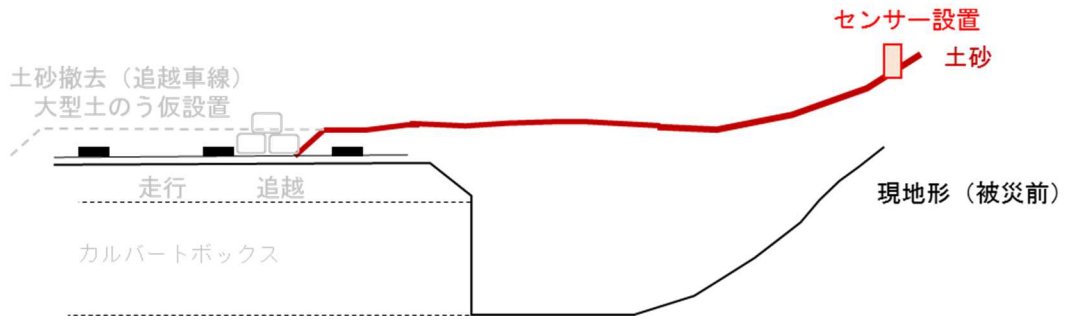
現地地形(被災前)

**8月10日(水)0時に完了し、  
緊急車両(下り線(金沢・新潟方面))の通行を確保**

緊急輸送走路確保 完了

【ステップ②】センサー設置

(ワイヤーセンサー設置箇所は「ワイヤーセンサー設置 詳細位置図」参照)

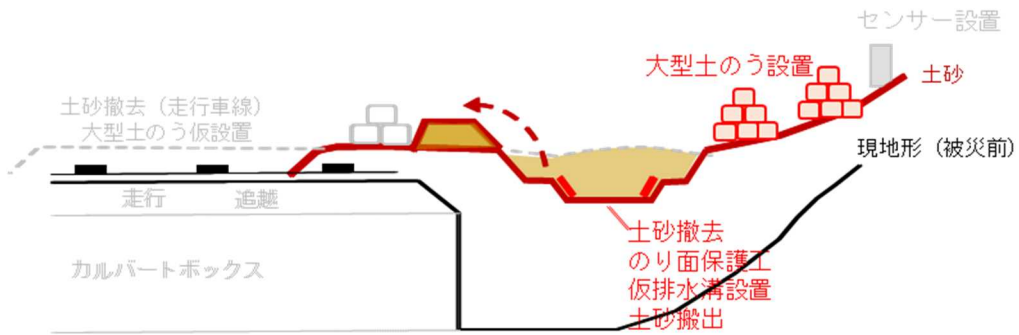


8月10日(水)に完了



【ステップ③】仮排水溝設置(水みち切替)

作業進捗: のり面保護工は 480 m<sup>2</sup>のうち、302 m<sup>2</sup>施工完了(8月22日 16:00 時点)



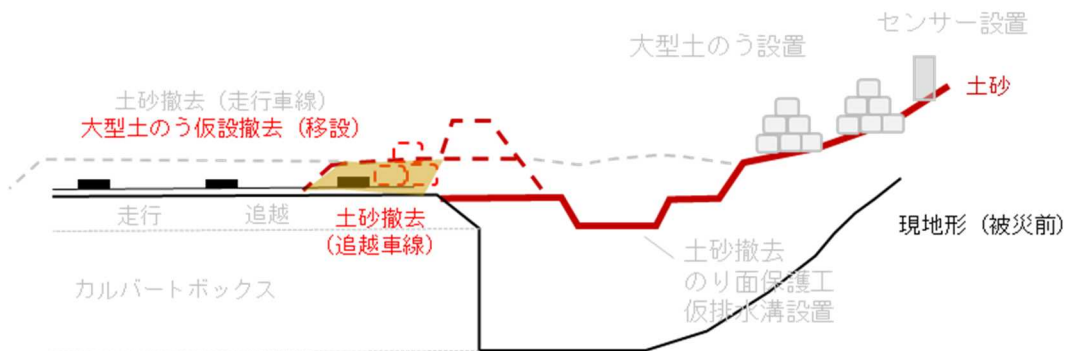
8月10日(水)に大型土のう設置完了

8月14日(日)に土砂撤去、土砂搬出完了





**【ステップ④】追越車線土砂撤去**

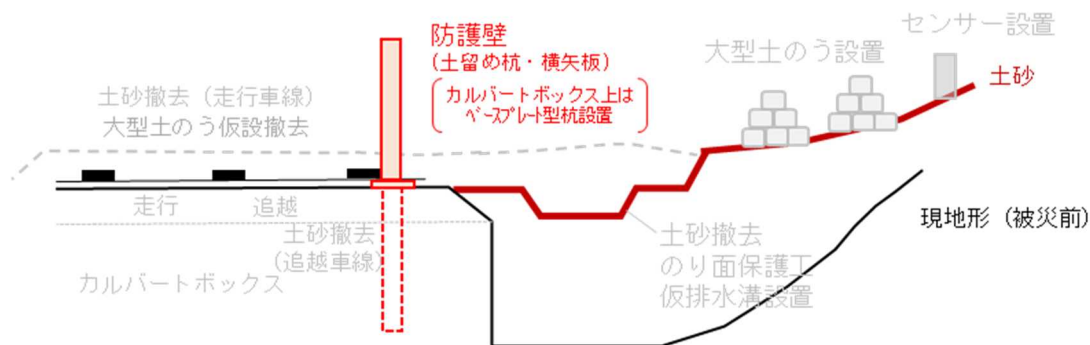


**8月12日(金)に完了**



**【ステップ⑤】防護壁(土留め杭・横矢板)設置**

作業進捗:土留め杭は施工完了、横矢板の設置作業中(8月23日 11:00時点)

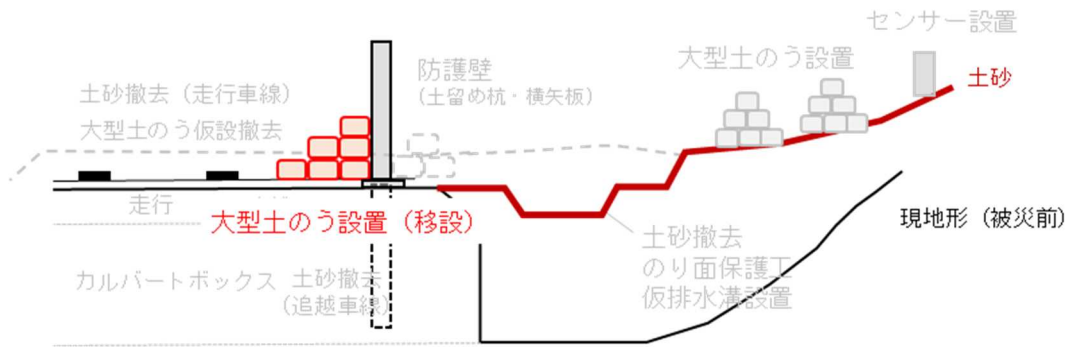


**8月12日(金)から作業中**



**【ステップ⑥】大型土のう設置(=通行止め解除可能(1車線運用))**

作業進捗:大型土のう設置作業中((8月23日 11:00時点))



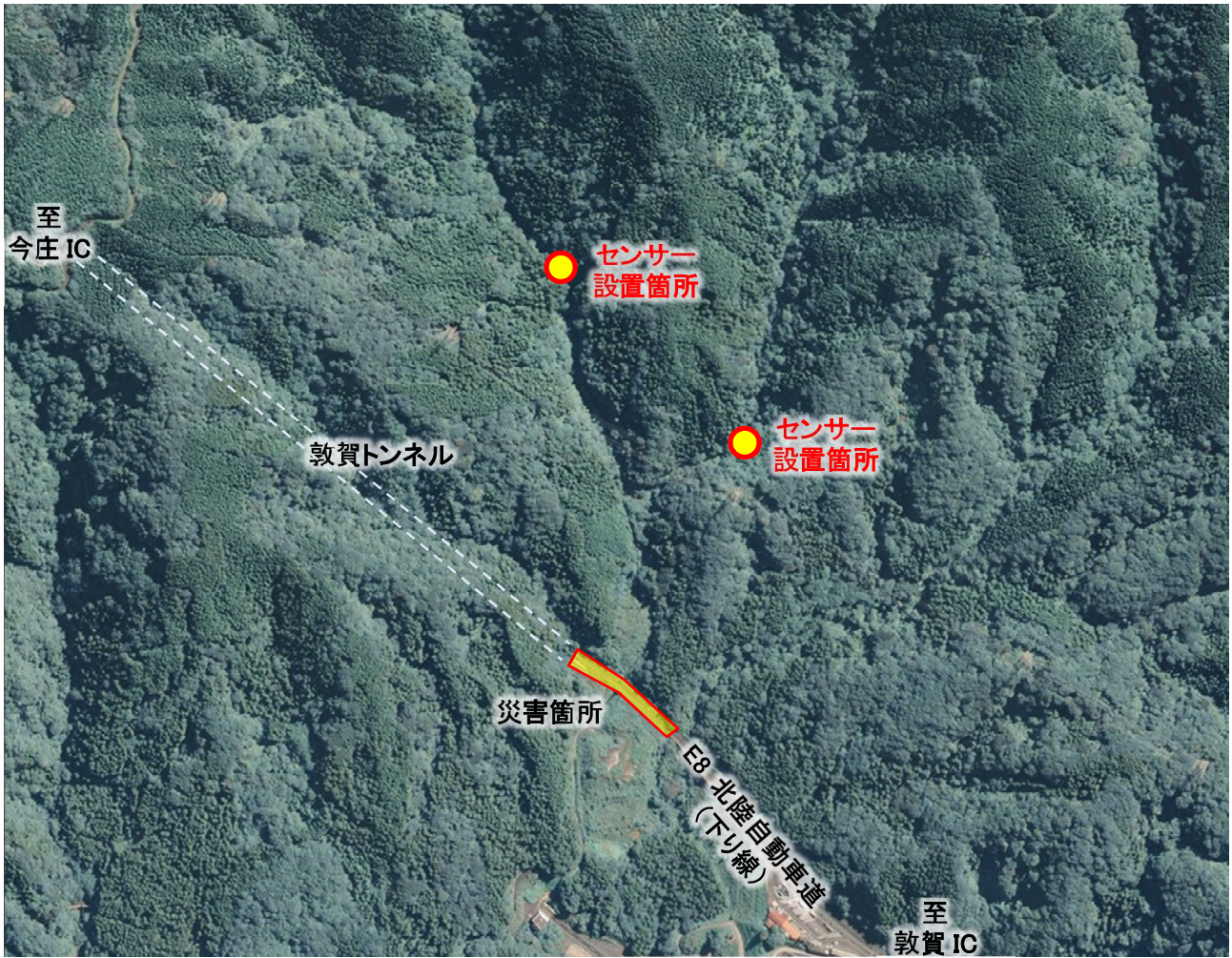
**8月21日(日)から作業中**

大型土のう設置状況





○ワイヤーセンサー設置 詳細位置図



“国土地理院/GSI Maps”国土地理院

