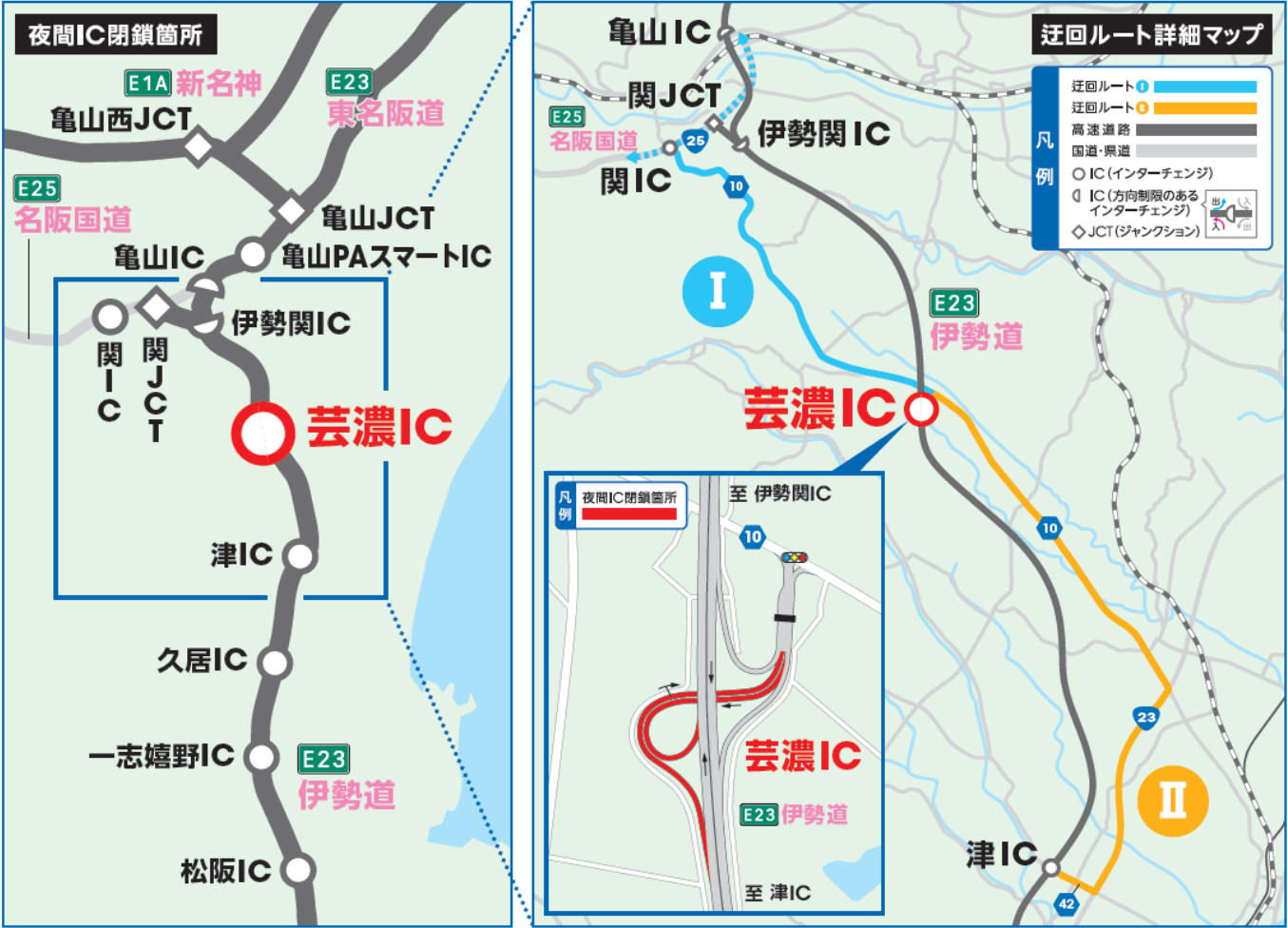


■ 迂回ルートと工事内容のご案内

1. 代替 IC と迂回ルートのご案内

IC 閉鎖時は、近隣の伊勢道 津 IC や、名阪国道 関 IC 経由で亀山 IC または名阪国道 奈良方面への迂回をお願いします。近隣の IC をご利用になる場合の迂回ルートは以下のとおりです。



ルート番号	閉鎖箇所	迂回ルート	所要時間(参考) ※渋滞していない場合
I	E23 伊勢道 芸濃 IC 上り線 入口	E23 伊勢道 芸濃 IC ⇒ 県道 10 号線 ⇒ E25 名阪国道 関 IC	迂回ルート利用の場合 約 13 分 (高速道路利用時 約 6 分) 【所要時間: +7 分】
II	E23 伊勢道 芸濃 IC 上り線 出口	E23 伊勢道 津 IC ⇒ 県道 42 号線 ⇒ 国道 23 号 ⇒ 県道 10 号線 ⇒ E23 伊勢道 芸濃 IC	迂回ルート利用の場合 約 12 分 (高速道路利用時 約 5 分) 【所要時間: +7 分】

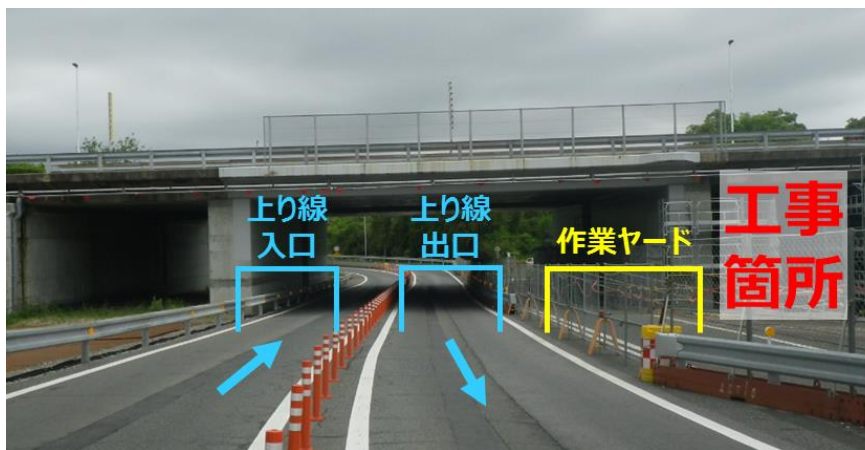
2. 工事内容

○本線橋梁(芸濃橋)の橋脚耐震補強完了に伴う盛土復旧工事のための車線シフト工事

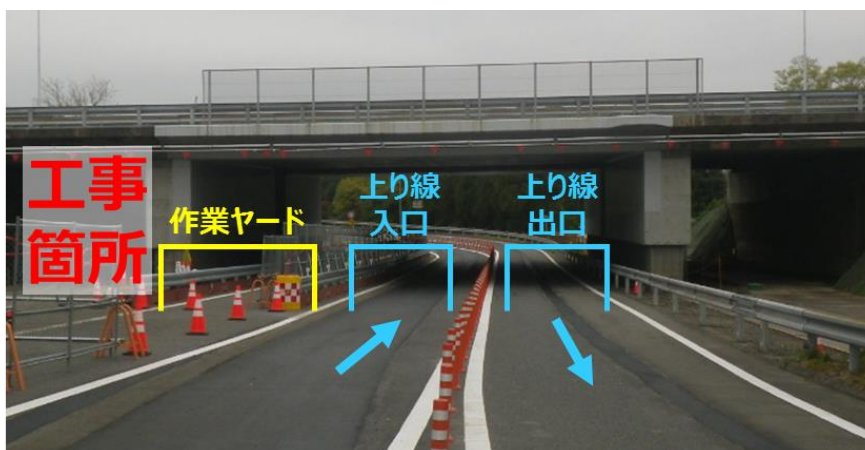
本橋梁では耐震補強工事を実施しておりましたが、橋脚の耐震補強が完了したことに伴い、橋脚背面の盛土の復旧作業をおこないます。この際に必要となる作業ヤード確保のため、今回の夜間IC閉鎖により車線をシフトする工事をおこないます。

今後、今回の工事でシフトした車線を元の位置に戻すため、再度通行止めを予定しております(実施時期などはあらためてお知らせいたします)。

お客さまにはご不便をおかけしますが、ご理解とご協力をお願いいたします。



現況



車線シフト工事後(イメージ)



今回復旧を行う盛土(写真は耐震補強工事前の状況)