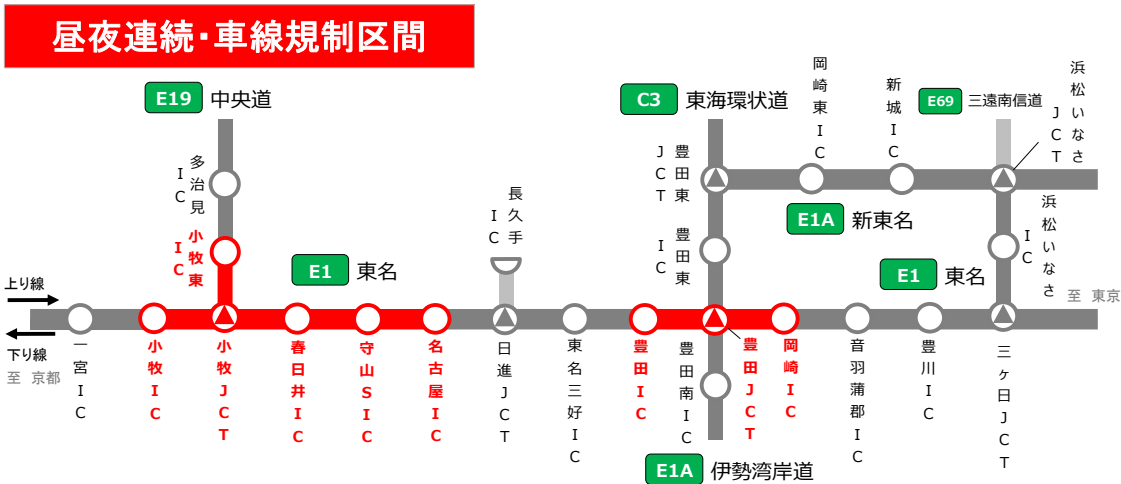


■ 規制概要と渋滞予測・迂回ルートのご案内

1. 交通規制内容および日程

【昼夜連続・車線規制】

- (1) **E1** 東名 岡崎 IC～豊田 IC(上下線)および名古屋 IC～小牧 IC(上下線)
 - (2) **E19** 中央道 小牧東 IC～小牧 JCT(上下線)
- 9月26日(月)0時から10月8日(土)6時まで
 ※10月1日(土)および2日(日)の日中は規制をおこないません。

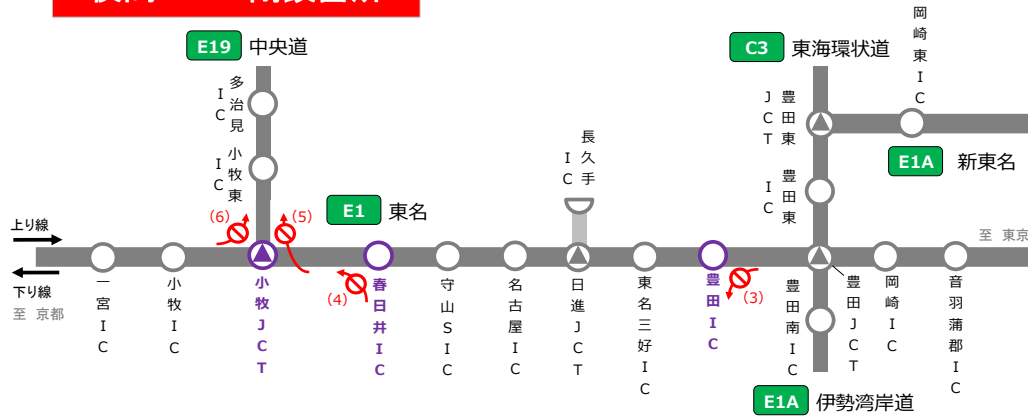


規制方法	番号	規制区間	9月							10月																	
			24土	25日	26月	27火	28水	29木	30金	1土	2日	3月	4火	5水	6木	7金	8土	9日	10月	11火	12水	13木	14金	15土	16日	17月	
車 屋 線 夜 規 連 制 統	(1)	E1 東名 岡崎IC～豊田IC 上下線 名古屋IC～小牧IC 上下線			0時開始			6時終了			0時開始			6時終了													
	(2)	E19 中央道 小牧東IC～小牧JCT 上下線			0時開始			6時終了			0時開始			6時終了													

【夜間 IC・JCT 閉鎖】

- (3) **E1** 東名 豊田 IC: 下り線(京都方面)出口
 9月29日(木)および10月3日(月)から6日(木)までの5夜間 各日21時から翌6時まで
 予備日:9月30日(金)、10月7日(金)および10月11日(火)から13日(木)まで いずれの場合も同時間帯
- (4) **E1** 東名 春日井 IC: 下り線(京都方面)入口
 9月26日(月)から10月3日(月)までの8夜間 各日21時から翌6時まで
 予備日:10月4日(火)から9日(日)まで いずれの場合も同時間帯
- (5) **E1** 東名 小牧 JCT: 下り線(京都方面)から中央道へのランプ
 9月26日(月)から29日(木)までの4夜間 各日21時から翌5時まで
 予備日:9月30日(金)から10月2日(日)まで いずれの場合も同時間帯
- (6) **E1** 東名 小牧 JCT: 上り線(東京方面)から中央道へのランプ
 10月3日(月)から6日(木)までの4夜間 各日21時から翌5時まで
 予備日:10月7日(金)から10月9日(日)まで いずれの場合も同時間帯

夜間IC・JCT閉鎖箇所

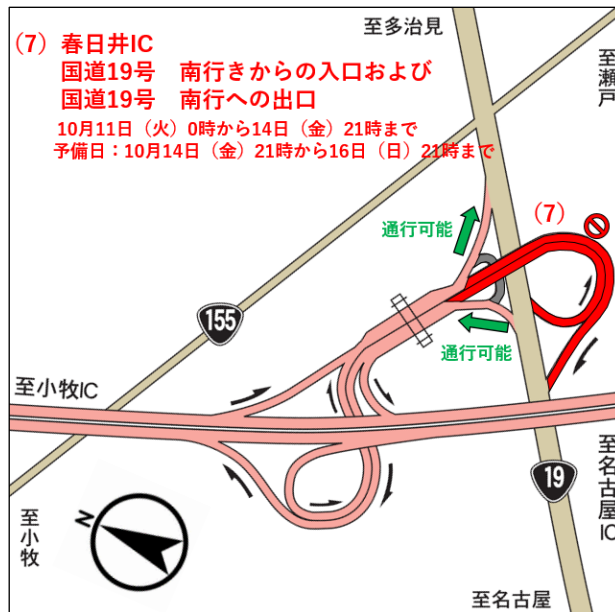


規制方法	番号	規制区間	9月							10月																		
			24土	25日	26月	27火	28水	29木	30金	1土	2日	3月	4火	5水	6木	7金	8土	9日	10月	11火	12水	13木	14金	15土	16日	17月		
IC・JCT閉鎖	(3)	E1 東名 豊田IC 下り線(京都方面)出口																										
	(4)	E1 東名 春日井IC 下り線(京都方面)入口																										
	(5)	E1 東名 小牧JCT 東名 下り線(京都方面)から中央道へのランプ																										
	(6)	E1 東名 小牧JCT 東名 上り線(東京方面)から中央道へのランプ																										

■ : 実施日
 □ : 予備日

【昼夜連続 IC 閉鎖】

- (7) E1 東名 春日井IC: 国道19号 南行きからの入口および国道19号 南行きへの出口
 10月11日(火)0時から14日(金)21時まで
 予備日: 10月14日(金)21時から16日(日)21時まで
 ※国道19号 北行きからの入口および国道19号 北行きへの出口はご利用いただけます。



規制方法	番号	規制区間	9月							10月																	
			24土	25日	26月	27火	28水	29木	30金	1土	2日	3月	4火	5水	6木	7金	8土	9日	10月	11火	12水	13木	14金	15土	16日	17月	
IC閉鎖	(7)	E1 東名 春日井IC 国道19号 南行きからの入口 国道19号 南行きへの出口																									

■ : 実施日
 □ : 予備日

2. 渋滞予測

交通規制期間中は、上り線で最大 20km、下り線で最大 15km の渋滞を予測しています。朝夕を中心に渋滞が予測されますので、お出かけ時間の変更や、新東名、伊勢湾岸道、名二環、東海環状道や名古屋高速などへの迂回、公共交通機関の利用のご検討をお願いいたします。

本渋滞予測は、過去の東名集中工事の実績と最新の交通量などにに基づき算出していますが(2022年7月時点)、工事計画の見直しや関係機関との協議による規制計画の変更に伴い、渋滞予測は変わる可能性があります。

なお、曜日・時間帯別渋滞予測の最新情報は、東名集中工事専用 WEB サイトで随時更新いたします。

■ 渋滞予測カレンダー

E1 東名 岡崎IC ~ 名古屋IC		E1 東名 名古屋IC ~ 小牧IC	
(東京方面) 上り線	9月	10月	10月
	日 月 火 水 木 金 土	日 月 火 水 木 金 土	日 月 火 水 木 金 土
	4 5 6 7 8 9 10	2 3 4 5 6 7 8	2 3 4 5 6 7 8
	11 12 13 14 15 16 17	9 10 11 12 13 14 15	9 10 11 12 13 14 15
(京都方面) 下り線	9月	10月	10月
	日 月 火 水 木 金 土	日 月 火 水 木 金 土	日 月 火 水 木 金 土
	4 5 6 7 8 9 10	2 3 4 5 6 7 8	2 3 4 5 6 7 8
	11 12 13 14 15 16 17	9 10 11 12 13 14 15	9 10 11 12 13 14 15
(長野方面) 上り線	9月	10月	10月
	日 月 火 水 木 金 土	日 月 火 水 木 金 土	日 月 火 水 木 金 土
	4 5 6 7 8 9 10	2 3 4 5 6 7 8	2 3 4 5 6 7 8
	11 12 13 14 15 16 17	9 10 11 12 13 14 15	9 10 11 12 13 14 15
(名古屋方面) 下り線	9月	10月	10月
	日 月 火 水 木 金 土	日 月 火 水 木 金 土	日 月 火 水 木 金 土
	4 5 6 7 8 9 10	2 3 4 5 6 7 8	2 3 4 5 6 7 8
	11 12 13 14 15 16 17	9 10 11 12 13 14 15	9 10 11 12 13 14 15

予測最大渋滞長

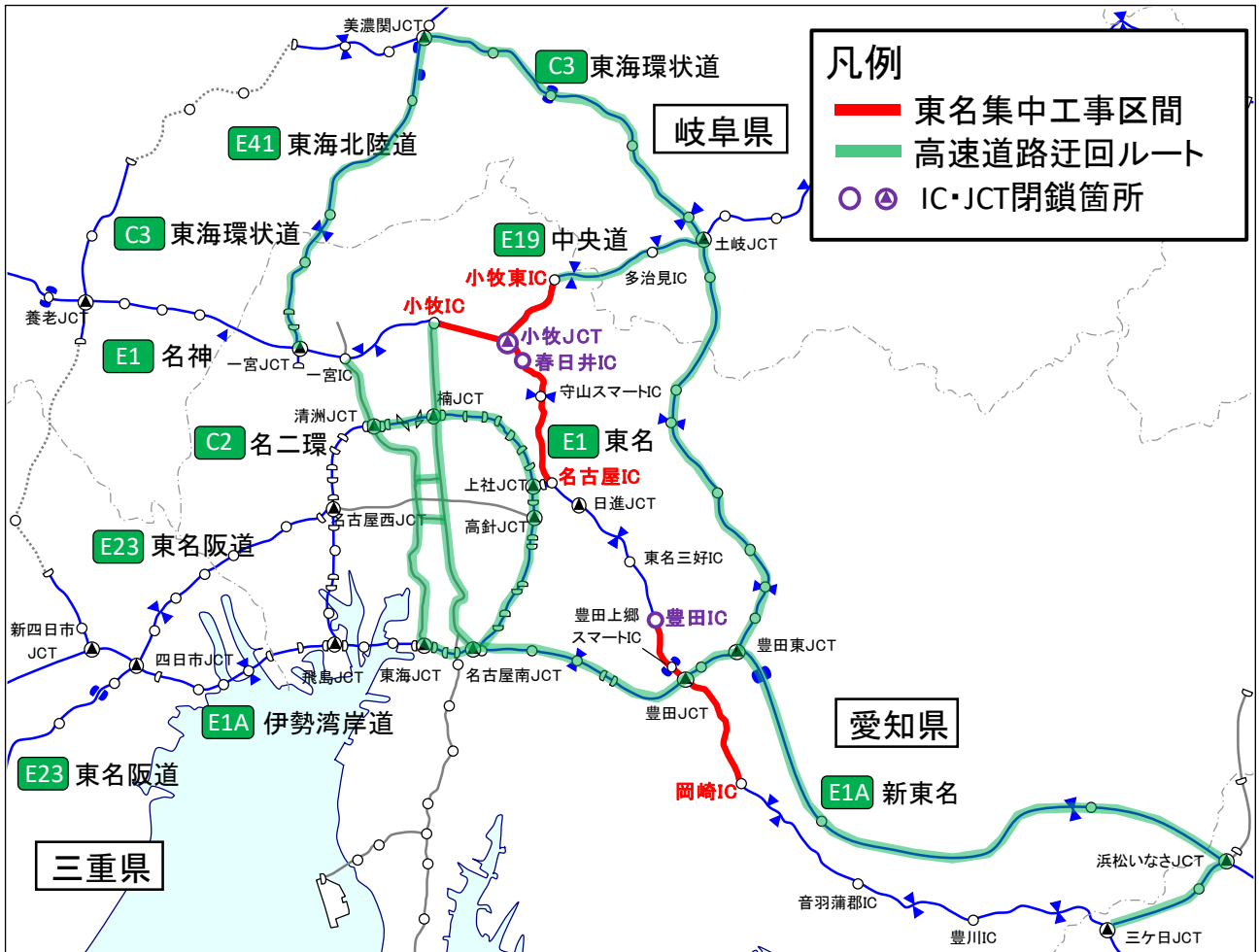
- : 0~5km
- : 5~10km
- : 10~15km
- : 15~20km
- : 20km以上

3. 主要な迂回ルートのご案内

新東名、伊勢湾岸道、名二環、東海環状道や名古屋高速などをご利用ください。

※迂回ルートの所要時間などの詳細は、東名集中工事専用 WEB サイトをご確認ください。

※都心部の混雑にご注意ください。



4. 料金調整のご案内(迂回した場合の措置)

《ETC 車限定》

東名集中工事期間中、工事区間を避けるため、名二環や名古屋高速、一般道へ迂回された場合は料金調整をおこないます。

1) 対象期間

9月26日(月)0時から10月8日(土)6時まで

※上記対象期間に関わらず、昼夜連続・車線規制の終了をもって料金調整を終了します。

2) 対象車種

全車種(ETC車)

3) 料金調整内容

名二環や名古屋高速へ迂回される場合

発着指定 IC の相互間を迂回ルート【名二環・名古屋高速】を経由して連続走行された場合、迂回せずに東名をご利用いただいた場合の通行料金と同額になるように調整します。



発着指定 IC

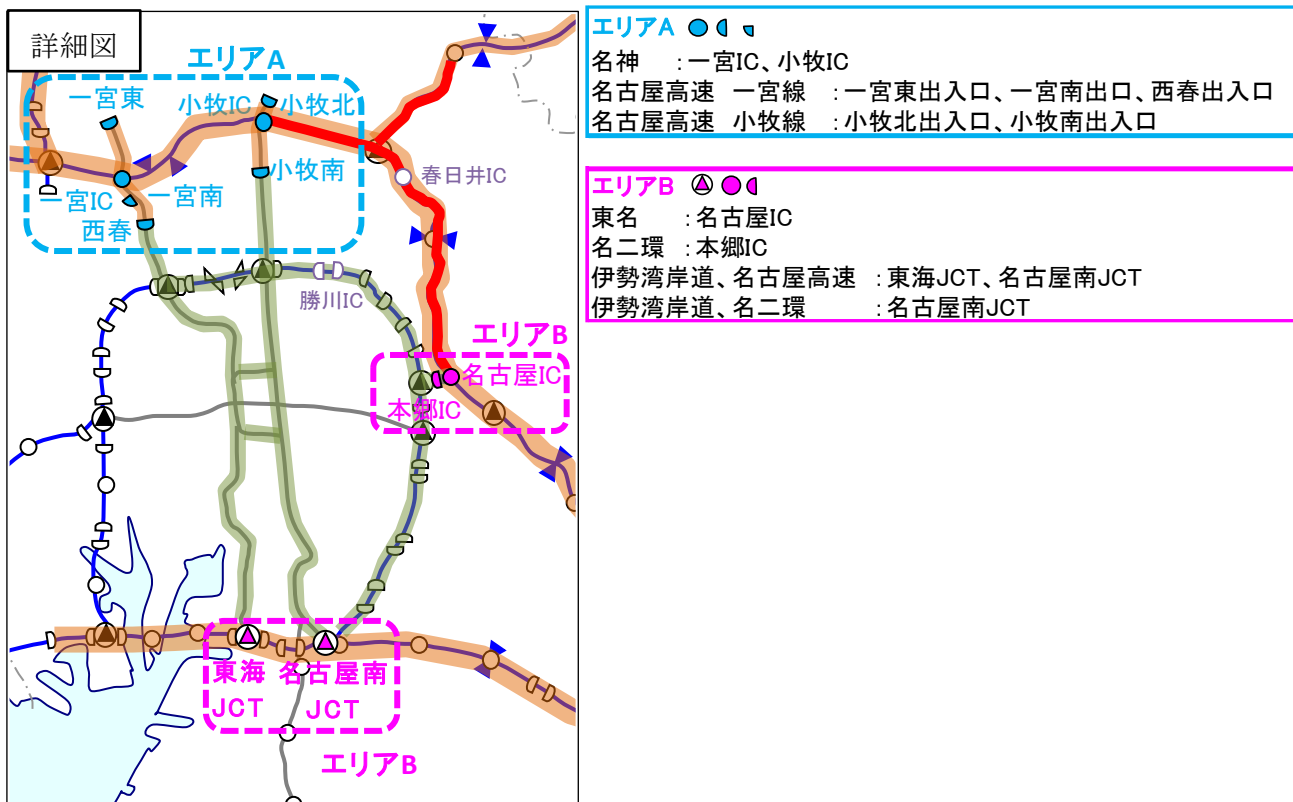
東名	: 足柄スマート IC ~ 春日井 IC
名神	: 小牧 IC ~ 関ヶ原 IC
新東名	: 新御殿場 IC ~ 岡崎東 IC
伊勢湾岸道	: 豊田東 IC ~ 湾岸弥富 IC
中央道	: 中津川 IC ~ 小牧東 IC
東海北陸道	: 一宮稲沢北 IC ~ 白川郷 IC
名二環	: 本郷 IC、勝川 IC
東海環状道	: 豊田松平 IC ~ 養老 IC
名古屋高速 小牧線	: 小牧北出入口、小牧南出入口
名古屋高速 一宮線	: 一宮東出入口、一宮南出入口、西春出入口

迂回ルート

名二環 : 清洲JCT ~ 名古屋南JCT 内・外回り
 名古屋高速 : 都心環状線、楠線、大高線、東海線、清須線、小牧線、一宮線
 ※名二環の清洲JCT ~ 飛島JCT 内・外回りおよび名古屋高速 東山線、万場線は対象外です

ただし、迂回ルートとして上り線をご利用される場合は**エリア A** から**エリア B** へ、下り線をご利用される場合は**エリア B** から**エリア A** を経由した場合に限ります。

※上記は、料金調整の主なパターンを記載したものです。上記以外にも料金調整が適用になるパターンや料金調整の制約がございますので、詳細は工事専用 WEB サイト(8月中旬開設予定)をご確認ください。



名二環や名古屋高速へ迂回される場合の注意事項

※迂回された場合の通行料金が工事区間を走行された場合の通行料金を上回る場合のみ調整をおこないます。

※料金調整における ETC 時間帯割引の適用については、直通走行した場合に適用される ETC 時間帯割引を適用したうえで料金調整をおこないます。

※平日朝夕割引について、月毎の利用回数は、直通料金に調整された走行を 1 回としてカウントし、還元額(無料通行分)は、直通料金に調整された通行料金を基に計算します。

※料金所の路側表示器などは調整前の通行料金が表示されますが、走行日の翌月以降、クレジットカード会社などからの料金請求時に調整されます。

※夜間 IC 閉鎖に伴う料金調整はおこないません。

※料金調整の減額は当社が管理する高速道路の請求額の範囲内でのみおこないます。(名古屋高速の通行料金からは減額をおこないません。)

■名二環や名古屋高速へ迂回される場合の料金調整例:

名神 岐阜羽島 IC から東名 豊田 IC までご利用の場合の迂回走行

【迂回ルート】岐阜羽島 IC→一宮 IC→名古屋高速 一宮線→清洲 JCT→名二環→名古屋 IC→豊田 IC

【直通ルート】岐阜羽島 IC→名神・東名→豊田 IC の通行料金と同額に調整します。



料金調整例(普通車の場合)

【迂回ルート】 2,460 円

【直通ルート】 2,030 円

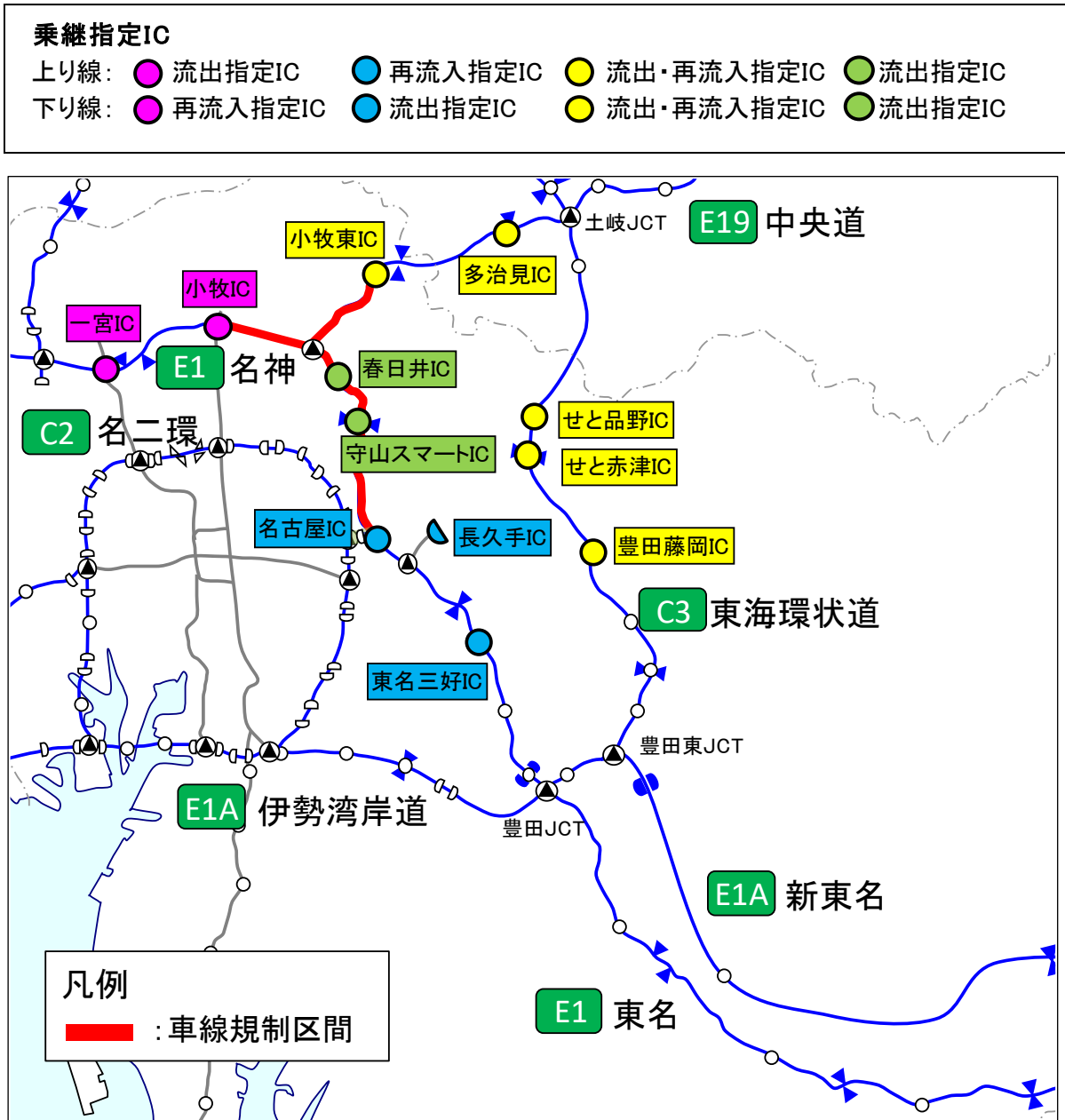
(2,030 円に調整するため▲430 円となります)

一般道へ迂回される場合

対象期間内に、高速道路を下表の流出指定 IC で一旦流出し、一般道を迂回して、下表の再流入指定 IC から再度同一方向に乗り継がれた場合につきましては、迂回せずに直通利用された場合と同額になるよう通行料金を調整します。

<一般道迂回の乗継指定 IC>

(1)小牧 IC⇔名古屋 IC・小牧東 IC⇔小牧 JCT 車線規制時



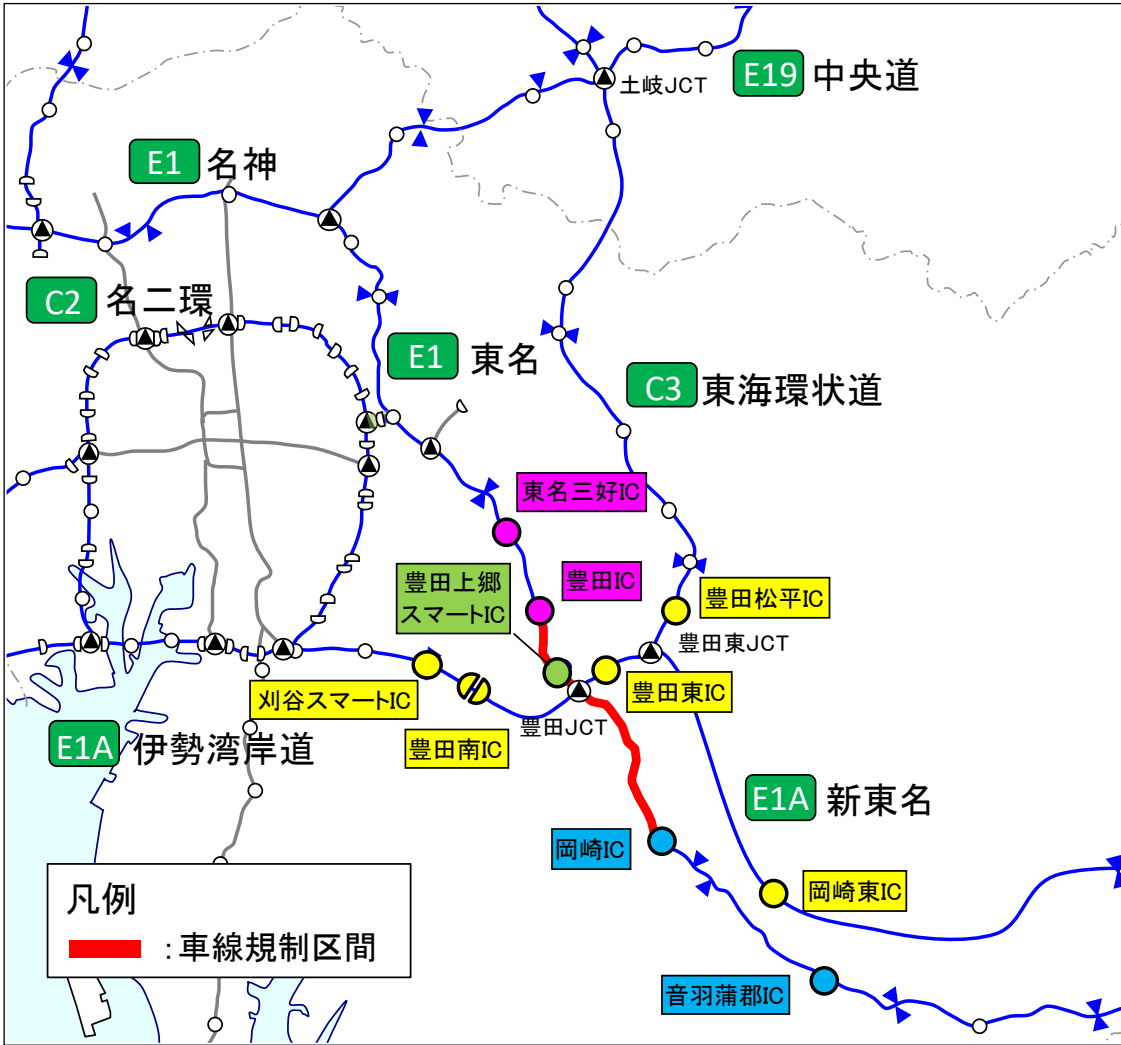
道路名	交通規制区間	乗継指定 IC	
		流出指定 IC	再流入指定 IC
E1 東名	小牧 IC⇒ 名古屋 IC (上り線)	E1 名神 ● 一宮 IC、小牧 IC	E1 東名 ● 名古屋 IC、東名三好 IC ● 名古屋瀬戸道路 長久手 IC E19 中央道 ● 小牧東 IC、多治見 IC C3 東海環状道 ● せと品野 IC、せと赤津 IC ● 豊田藤岡 IC
	小牧東 IC⇒ 小牧 JCT (下り線)	E1 東名 ● 春日井 IC、守山スマート IC E19 中央道 ● 多治見 IC、小牧東 IC C3 東海環状道 ● せと品野 IC、せと赤津 IC、豊田藤岡 IC	E1 東名 ● 名古屋 IC、東名三好 IC ● 名古屋瀬戸道路 長久手 IC
E19 中央道	名古屋 IC⇒ 小牧 IC (下り線)	E1 東名 ● 名古屋 IC、東名三好 IC ● 名古屋瀬戸道路 長久手 IC	E1 名神 ● 小牧 IC、一宮 IC E19 中央道 ● 小牧東 IC、多治見 IC C3 東海環状道 ● 豊田藤岡 IC、せと赤津 IC ● せと品野 IC
	小牧 JCT⇒ 小牧東 IC (上り線)	E1 東名 ● 守山スマート IC、春日井 IC	E1 名神 ● 小牧 IC、一宮 IC E19 中央道 ● 小牧東 IC、多治見 IC
		E19 中央道 ● 小牧東 IC、多治見 IC	E1 名神 ● 小牧 IC、一宮 IC

(2)豊田 IC⇄岡崎 IC 車線規制時

乗継指定IC

上り線: ● 流出指定IC ● 再流入指定IC ● 流出・再流入指定IC ● 流出指定IC

下り線: ● 再流入指定IC ● 流出指定IC ● 流出・再流入指定IC ● 流出指定IC



道路名	交通規制区間	乗継指定IC	
		流出指定IC	再流入指定IC
E1 東名	豊田 IC→ 岡崎 IC (上り線)	E1 東名 ● 東名三好 IC、豊田 IC ● 豊田上郷スマート IC	E1 東名 ● 岡崎 IC、音羽蒲郡 IC E1A 伊勢湾岸道 ● 豊田東 IC、豊田南 IC ● 刈谷スマート IC C3 東海環状道 ● 豊田松平 IC E1A 新東名 ● 岡崎東 IC

		E1A 伊勢湾岸道 ● 刈谷スマート IC、豊田南 IC、豊田東 IC E1A 新東名 ● 岡崎東 IC C3 東海環状道 ● 豊田松平 IC	E1 東名 ● 岡崎 IC、音羽蒲郡 IC
岡崎 IC→ 豊田 IC (下り線)		E1A 伊勢湾岸道 ● 豊田東 IC、豊田南 IC、刈谷スマート IC E1A 新東名 ● 岡崎東 IC E1 東名 ● 豊田上郷スマート IC C3 東海環状道 ● 豊田松平 IC	E1 東名 ● 豊田 IC、東名三好 IC
		E1 東名 ● 岡崎 IC、音羽蒲郡 IC	E1 東名 ● 豊田 IC、東名三好 IC E1A 伊勢湾岸道 ● 豊田東 IC、豊田南 IC ● 刈谷スマート IC C3 東海環状道 ● 豊田松平 IC E1A 新東名 ● 岡崎東 IC

一般道へ迂回される場合の注意事項

※流出指定 IC で流出されてから 6 時間以内に再流入指定 IC で乗り継いでください。

※迂回された場合の通行料金が工事区間を走行された場合の通行料金を上回る場合のみ調整を行います。

※料金調整における ETC 時間帯割引の適用については、直通走行した場合に適用される ETC 時間帯割引を適用したうえで料金調整をおこないます。

※平日朝夕割引について、月毎の利用回数は、直通料金に調整された走行を 1 回としてカウントし、還元額（無料通行分）は、直通料金に調整された通行料金を基に計算します。

※料金所の路側表示器などは調整前の通行料金が表示されますが、走行日の翌月以降、クレジットカード会社などからの料金請求時に調整されます。

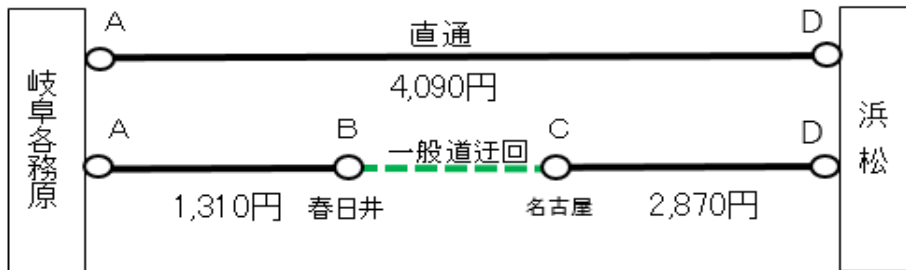
※夜間 IC 閉鎖に伴う料金調整はおこないません。

■一般道へ迂回される場合の料金調整例:

東海北陸道 岐阜各務原 IC から東名 浜松 IC までご利用の場合の迂回走行

○岐阜各務原IC ⇒ 浜松IC(普通車の場合)

	通常料金	調整後料金	調整額
直通料金 (東名・名神経由)	4,090円	-	-
迂回料金 (春日井流出、名古屋再流入)	4,180円	4,090円	▲90円



4,090円(AD) < 4,180円(AB+CD)のため、4,090円(AD)に調整

5. 工事内容

＜お客さまの走行安全性と快適性を高めるために＞

(1) 床版および舗装補修工事

傷んだ舗装路面および床版の補修や、床版の増厚、防水工事をおこないます。



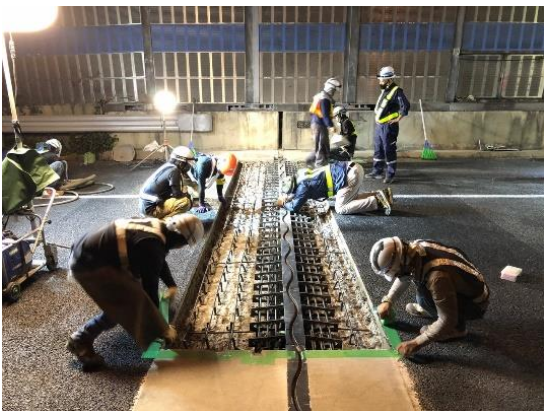
床版補修状況



補修後イメージ

(2) 橋梁伸縮装置取替工事

老朽化した橋梁の伸縮装置の取替工事をおこないます。



橋梁伸縮装置取替状況



取替後イメージ

＜道路構造物を安全にご利用いただくために＞

・道路構造物、道路付属物および設備の点検

橋梁、道路照明設備などの点検をおこないます。



橋梁の点検



道路照明設備の点検