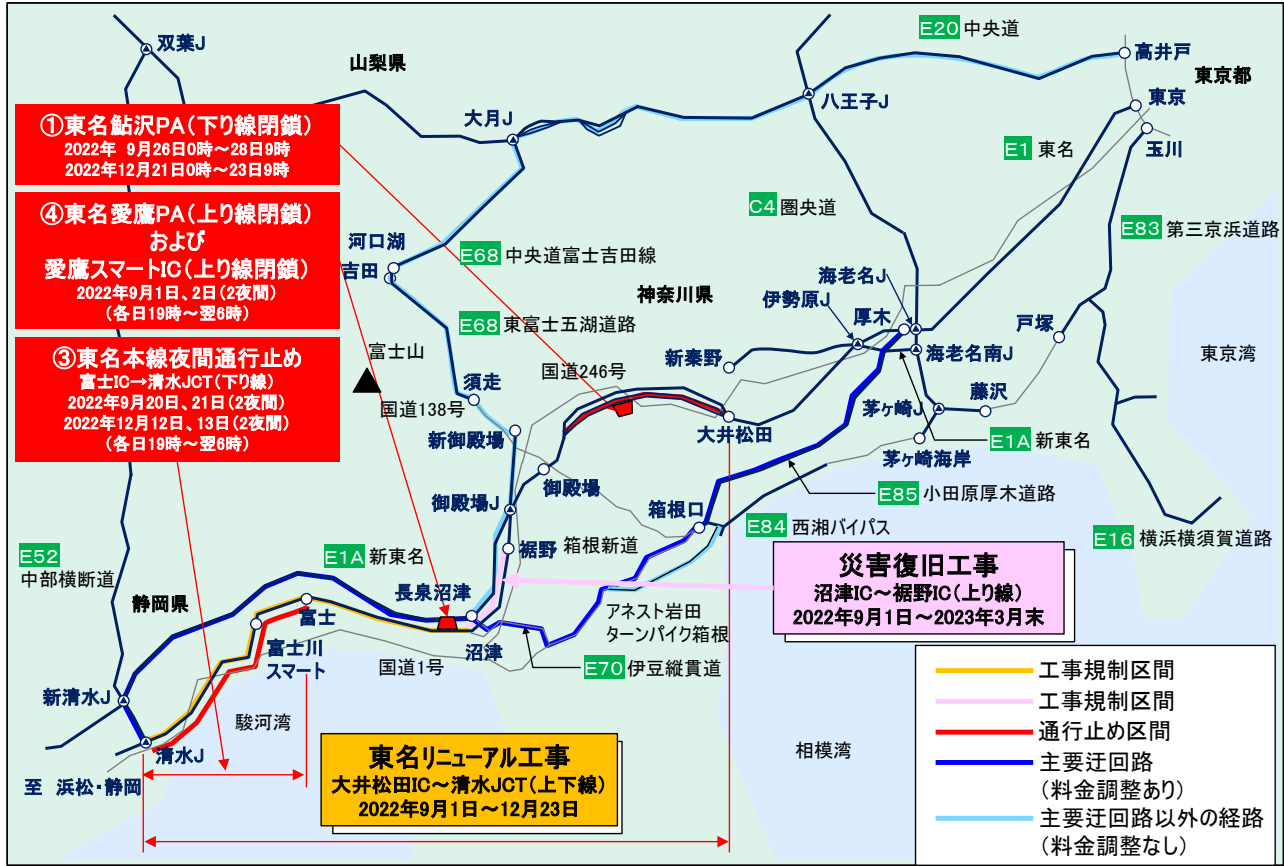


1. 工事概要と渋滞予測・迂回ルートのご案内

(1) 工事区間および迂回ルート位置図



(2) 工事規制内容およびスケジュール

規制箇所・規制内容		2022年9月												2022年10月											
		1	2	3	4	5	6	7	8	9	10	11	12	1	2	3	4	5	6	7	8	9	10	11	12
東名 東京方面 上り線	裾野IC~沼津IC	昼夜連続・車線規制												昼夜連続・車線規制											
	沼津IC~富士IC	昼夜連続・車線規制												昼夜連続・対面通行規制											
	愛鷹PA及び愛鷹スマートIC	■□□ 一週間閉鎖(3日夜は予備日)																							
	富士IC~清水JCT	昼夜連続・車線規制												昼夜連続・対面通行規制											
東名 名古屋方面 下り線	大井松田IC~御殿場JCT	右ルート閉鎖												左ルート閉鎖											
	鮎沢PA(下り線)													■ 一終日閉鎖~水曜9時閉鎖解除											
	沼津IC~富士IC	昼夜連続・車線規制												昼夜連続・対面通行規制											
	富士IC~清水JCT	昼夜連続・車線規制												昼夜連続・対面通行規制											
		※富士IC~清水JCT(下り線)夜間通行止めは富士川SA⑤、富士川スマートIC⑥及び由比PA⑦閉鎖も行います。																							
規制箇所・規制内容		2022年11月												2022年12月											
		1	2	3	4	5	6	7	8	9	10	11	12	1	2	3	4	5	6	7	8	9	10	11	12
東名 東京方面 上り線	裾野IC~沼津IC	昼夜連続・車線規制												昼夜連続・車線規制											
	沼津IC~富士IC	昼夜連続・対面通行規制												昼夜連続・車線規制											
	富士IC~清水JCT	昼夜連続・対面通行規制												昼夜連続・車線規制											
	大井松田IC~御殿場JCT	左ルート閉鎖																							
東名 名古屋方面 下り線	鮎沢PA(下り線)													■ 一終日閉鎖~金曜9時閉鎖解除											
	沼津IC~富士IC	昼夜連続・対面通行規制												昼夜連続・車線規制											
	富士IC~清水JCT	昼夜連続・対面通行規制												昼夜連続・車線規制											
			※富士IC~清水JCT(下り線)夜間通行止めは富士川SA⑤、富士川スマートIC⑥及び由比PA⑦閉鎖も行います。																						
規制箇所・規制内容		2023年1月			2023年2月			2023年3月																	
		上旬	中旬	下旬	上旬	中旬	下旬	上旬	中旬	下旬															
東名 東京方面 上り線	裾野IC~沼津IC																								
	上り線東京方面	2023/1/10~ 昼夜連続・車線規制																							

(3) 工事渋滞予測

工事期間中は車線規制により、平日朝夕の通勤時間帯や休日に渋滞が予測されます。

お出かけの際は、ご利用時間帯の変更や迂回などのご検討をお願いいたします。

新型コロナウイルス感染症の感染拡大により、交通状況が変動する可能性があります。

最新情報は、専用WEBサイトをご覧ください。

<渋滞予測の概要>

規制区間	上下	工事期間	期間中の平均的な渋滞長	期間中の最大時の渋滞長
大井松田 IC ～御殿場 IC	下り	9月12日 ～12月23日 ※9月17日～9月25 日を除く	9月～12月 平日・日・祝日 10 km程度 9時～19時 ピーク 11時 土曜日 20 km程度 6時～21時 ピーク 8時	10月の土曜 25 km程度 7時～20時 ピーク 8時
沼津 IC ～清水 JCT	上り	9月1日 ～12月23日	9月～12月 平日・土・祝日 15 km程度 8時～12時 ピーク 8時	同左
沼津 IC ～清水 JCT	下り	9月1日 ～12月23日	9月～12月 平日・土・日・祝日 10 km程度 16時～21時 ピーク 17時	同左

(4) 迂回ルートのご案内

①東名リニューアル工事（大井松田 IC～御殿場 JCT 間）

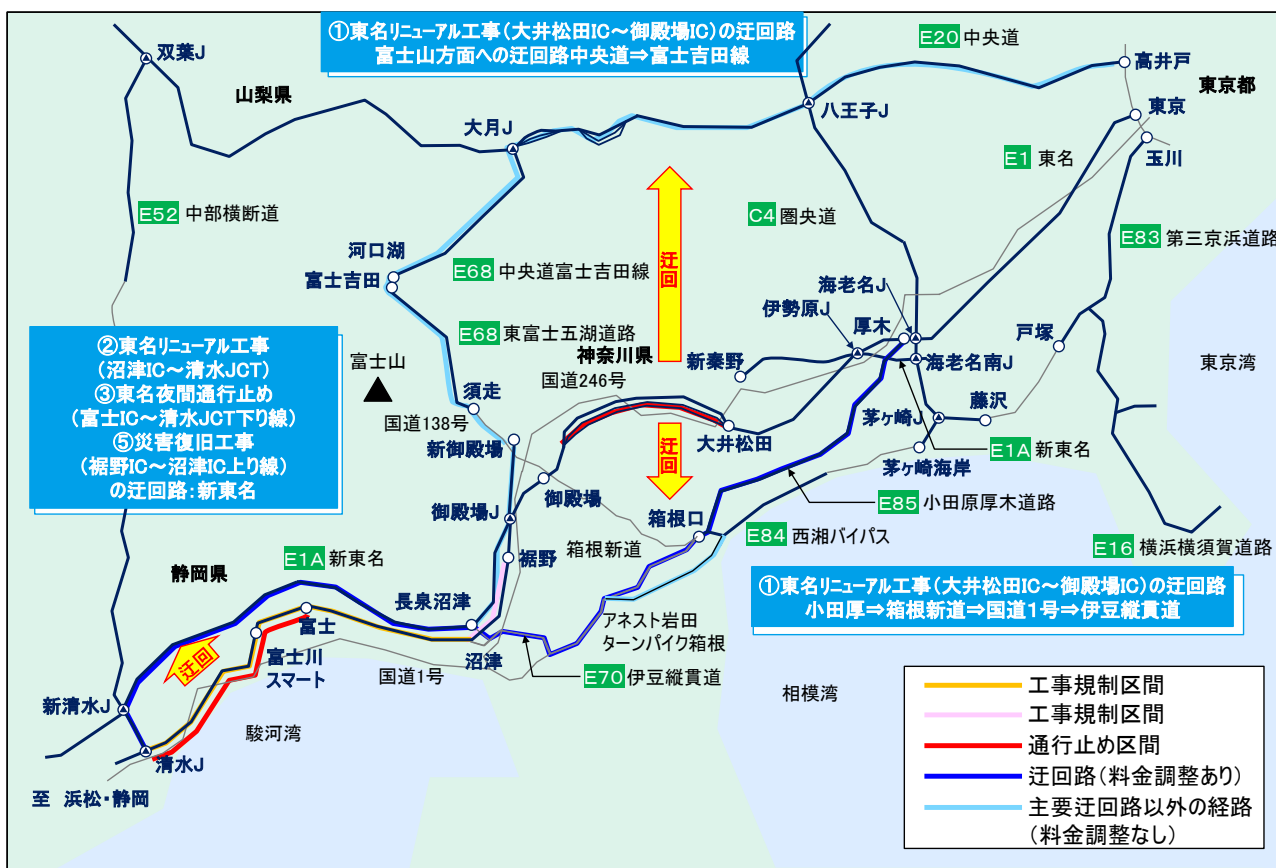
工事区間を迂回する場合は、小田厚、箱根新道、国道1号、伊豆縦貫道、アネスト岩田ターンパイク箱根などのご利用をお願いいたします。また、富士山方面へは E20 中央自動車道（中央道）、E68 中央自動車道富士吉田線（富士吉田線）のご利用をお願いいたします。

②東名リニューアル工事（沼津 IC～清水 JCT 間）

③東名夜間通行止め（富士 IC～清水 JCT 間（下り線））

⑤災害復旧工事（裾野 IC～沼津 IC 間）

工事区間を迂回する場合は、新東名 御殿場 JCT～清水 JCT 間のご利用をお願いいたします。



(5) 迂回に伴う料金同額調整のご案内（迂回をお願い）

期間中は、小田厚、新東名への迂回をお願いしております。所定の迂回路をご利用いただいた場合には、迂回されなかった場合の料金と同額となるように料金調整をおこないますので、積極的な迂回にご協力をお願いいたします。詳細は 2 (4) 「料金調整のご案内（迂回をお願い）」をご覧ください。

なお、東名・新東名⇄中央道・富士吉田線間の迂回と災害復旧工事（東名上り線・沼津～裾野間）に伴う新東名上り線・長泉沼津～御殿場 JCT 間の迂回については、料金調整がおこなわれませんのでご注意ください。

(6) 工事内容

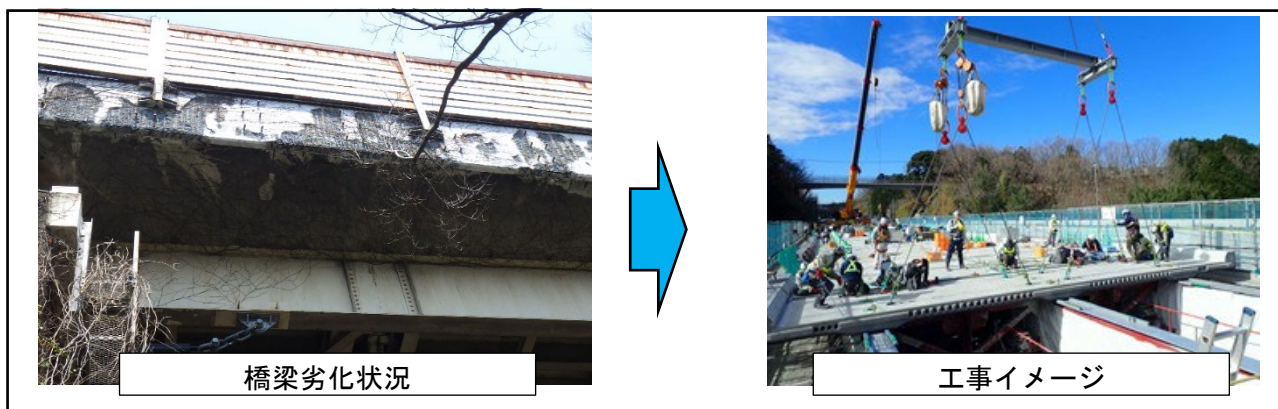
●東名リニューアル工事（大井松田 IC～清水 JCT 間）

■高速道路ネットワーク機能の長期健全性を保つために

1) 床版取替工事

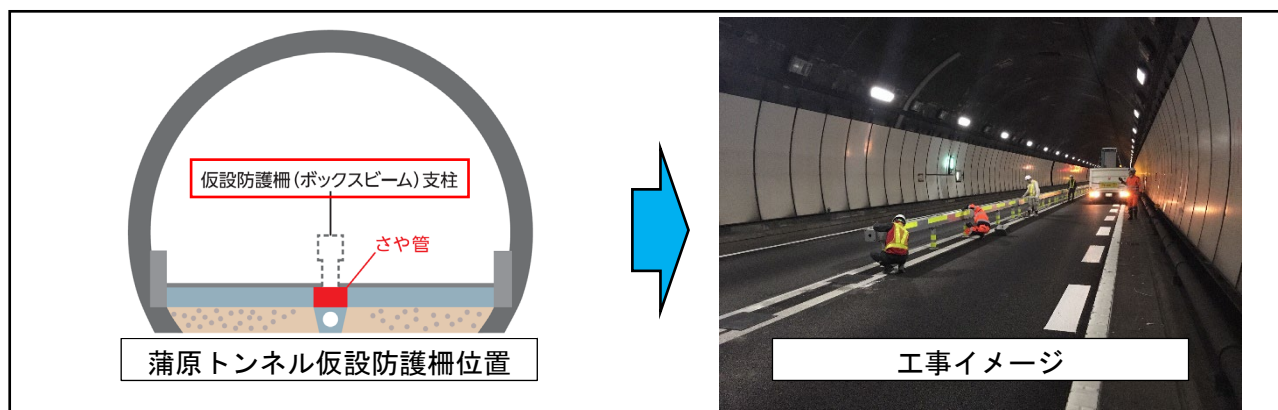
老朽化した橋梁のコンクリート床版を撤去し、新しい床版に取替える工事をおこないます。

今回の東名リニューアル工事では、酒匂川橋、諸漕橋、所領橋、柳沢第 I 橋、蛭沢橋（計 5 橋）が対象となっています。



2) 本線夜間通行止め工事

対面通行規制に向けた準備工事として、富士 IC→清水 JCT（下り線）間に位置する蒲原トンネル内で、仮設中央分離帯に使用する仮設防護柵を設置します。また、関連する昼夜連続規制の解除前に仮設防護柵を撤去します。



3) のり面災害復旧工事

東名 沼津 IC～裾野 IC 間（上り線）で 2021 年 7 月の大雨による土砂崩落が発生した切土のり面の恒久的な本復旧工事をおこないます。

