

交通規制日程や工事内容、近隣のSA・PAなどのご案内

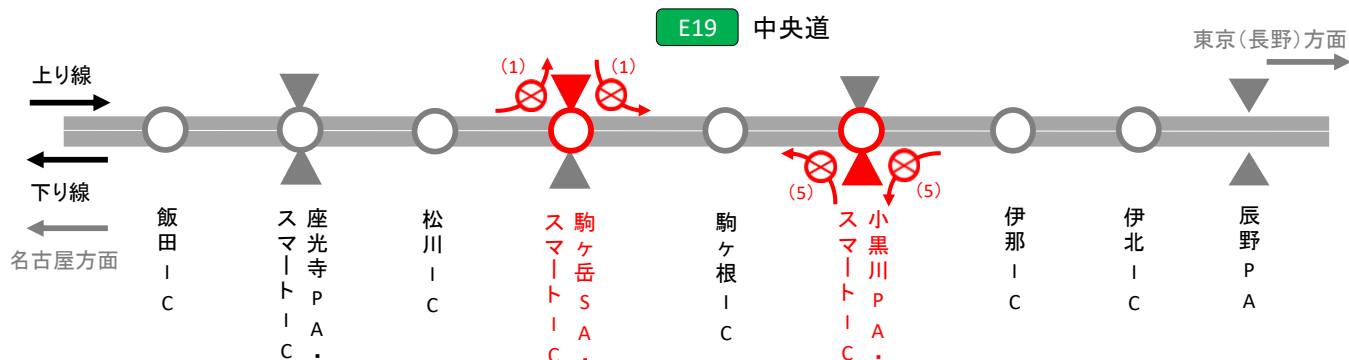
1. 交通規制日程

(1) 駒ヶ岳 SA・スマートIC(上り)、(5) 小黒川 PA・スマートIC(下り)

5月14日(土)、5月15日(日) 各日20時から翌6時まで

予備日: 5月29日(日)、6月4日(土)、6月5日(日) いずれの場合も同時間帯

※SA・PA および併設するスマートIC とにもご利用いただけません。

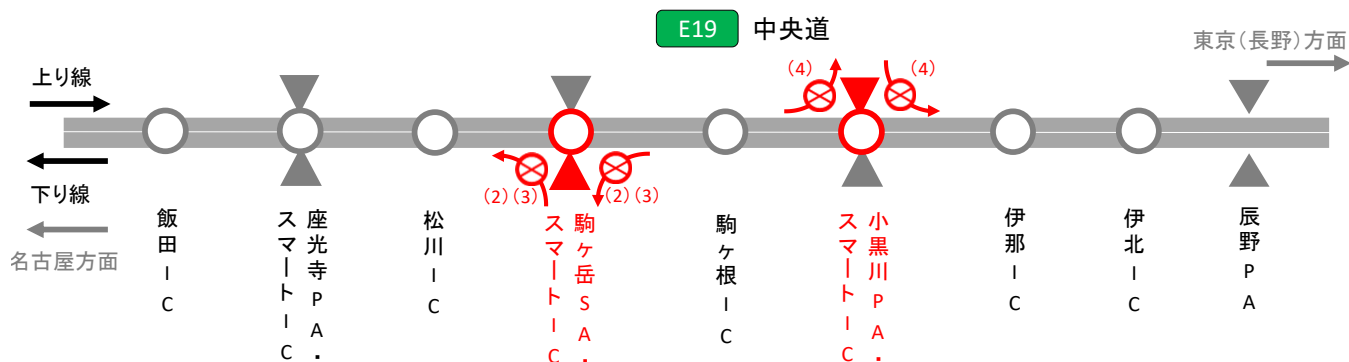


(2)(3) 駒ヶ岳 SA・スマートIC(下り)、(4) 小黒川 PA・スマートIC(上り)

5月21日(土)、5月22日(日) 各日20時から翌6時まで

予備日: 5月28日(土)、5月29日(日)、6月4日(土)、6月5日(日) いずれの場合も同時間帯

※SA・PA および併設するスマートIC とにもご利用いただけません。

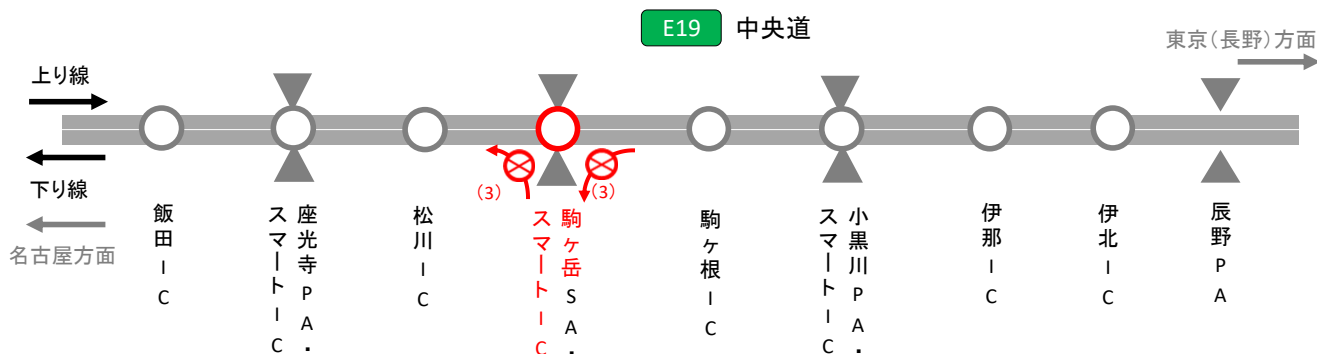


(3) 駒ヶ岳スマートIC(下り線)

5月28日(土) 20時から翌6時まで

予備日: 5月29日(日)、6月4日(土)、6月5日(日) いずれの場合も同時間帯

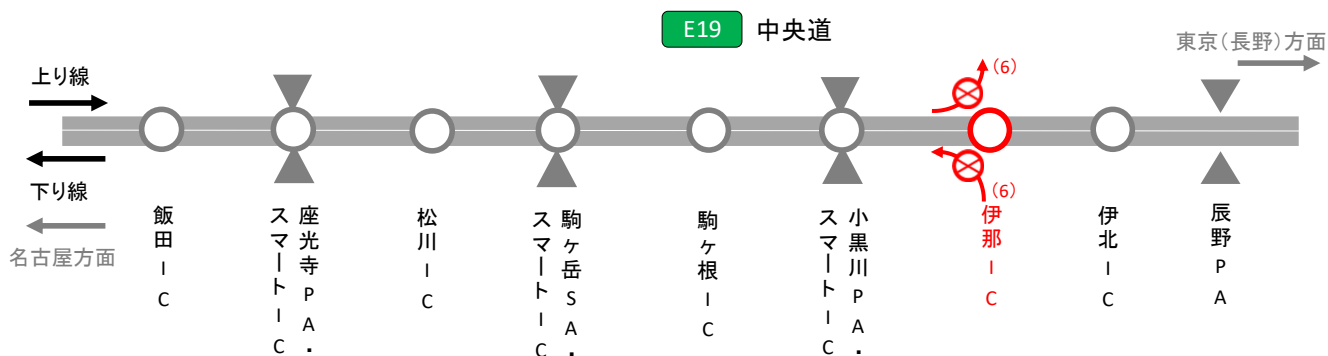
※SA はご利用いただけます。



(6)伊那 IC 上り線:東京方面 出口 および 下り線:名古屋方面 入口

5月16日(月) 23時から翌4時まで

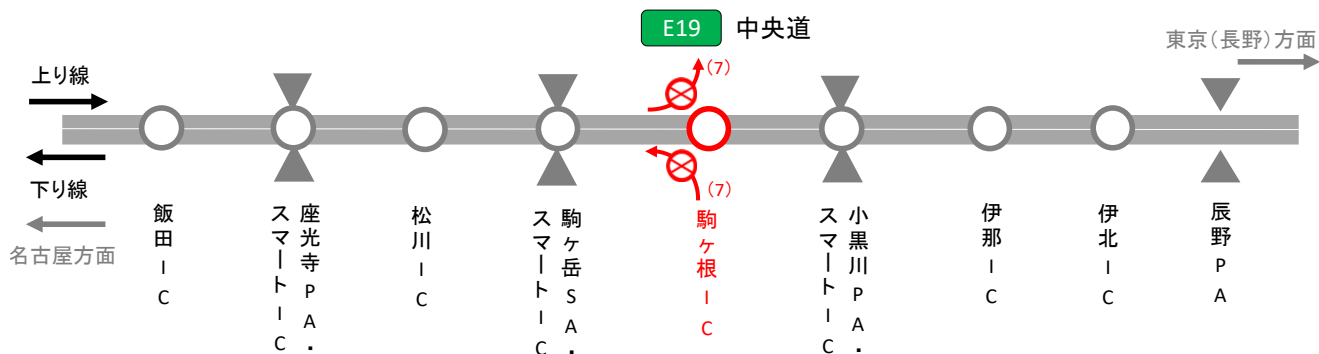
予備日:5月18日(水)、5月19日(木) いずれの場合も同時間帯



(7)駒ヶ根 IC 上り線:東京方面 出口 および 下り線:名古屋方面 入口

5月17日(火) 23時から翌4時まで

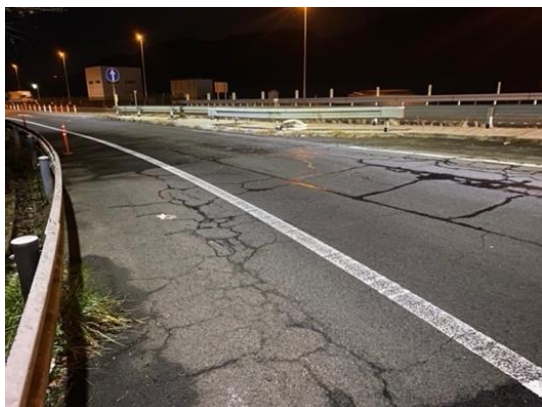
予備日:5月18日(水)、5月19日(木) いずれの場合も同時間帯



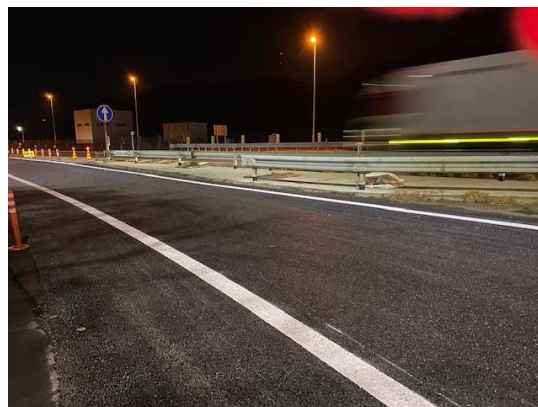
2. 工事内容

○舗装補修工事

SA・PA 出入口などの傷んだ舗装路面の補修工事をおこないます。



補修前 (イメージ)



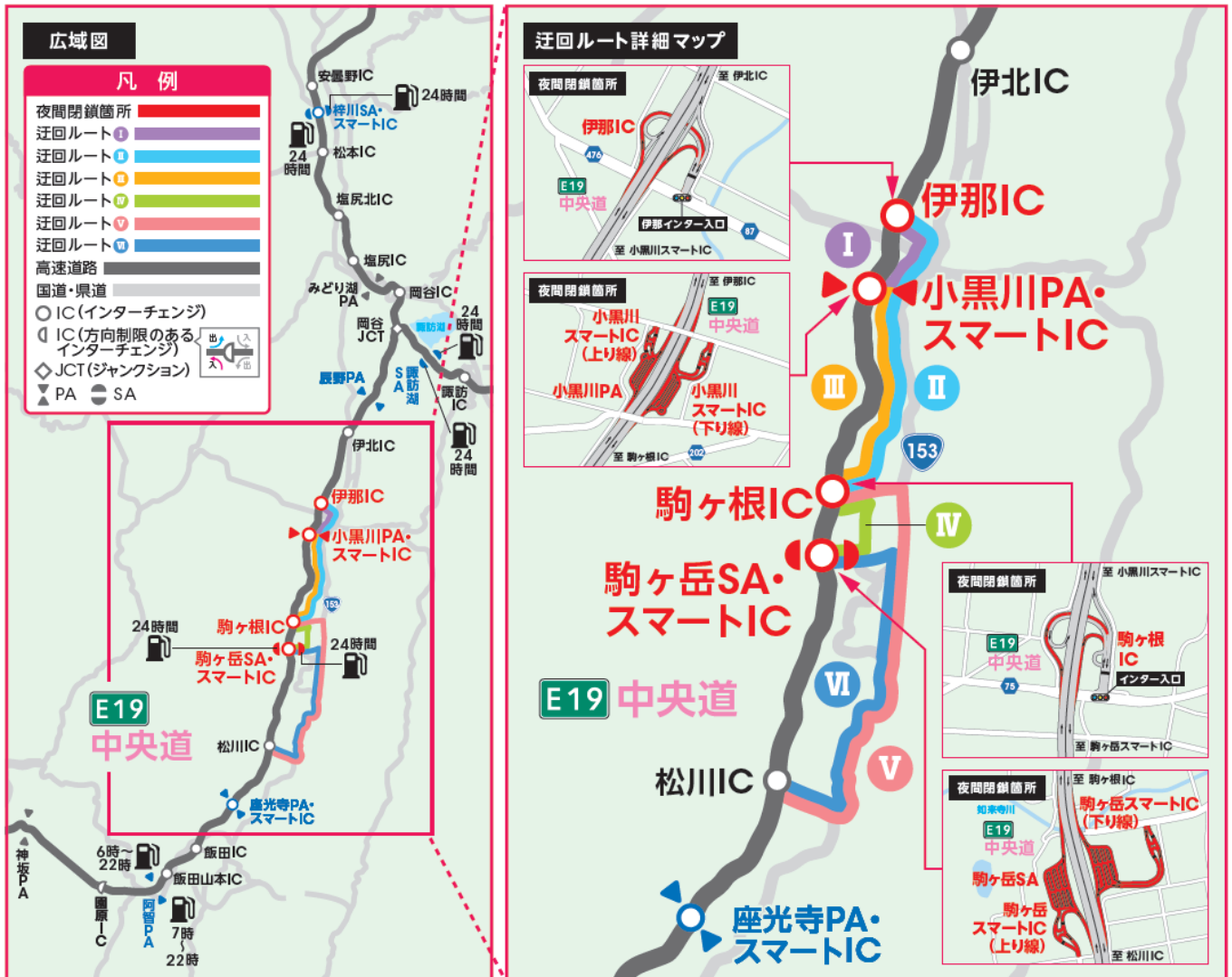
補修後 (イメージ)

3. 近隣の SA・PA、主な迂回ルートのご案内

駒ヶ岳 SA または 小黒川 PA 夜間閉鎖時は、近隣の SA・PA をご利用ください。

なお、夜間閉鎖中も一部店舗では営業をしております。各店舗ごとの営業時間は次ページの一覧をご確認ください。

【夜間閉鎖箇所および近隣の SA・PA 位置、迂回ルート図】



| ルート番号 | 閉鎖箇所 | 迂回ルート | 所要時間(参考) ※渋滞していない場合 |
|-------|---|---|--|
| I | E19 中央道 伊那 IC 上り線(東京方面)出口 下り線(名古屋方面)入口 E19 中央道 小黒川スマート IC 上り線(東京方面)入口 下り線(名古屋方面)出口 | E19 中央道 伊那 IC ⇨ 県道 87 号線 ⇨ 県道 88 号線 ⇨ 市道 ⇨ 広域農道 ⇨ 市道 ⇨ E19 中央道 小黒川スマート IC | 迂回ルート利用の場合 約 10 分 (高速道路利用時 約 3 分) 【所要時間: +7 分】 |
| II | E19 中央道 伊那 IC 上り線(東京方面)出口 下り線(名古屋方面)入口 | E19 中央道 伊那 IC ⇨ 県道 87 号線 ⇨ 県道 88 号線 ⇨ 市道 ⇨ 広域農道 ⇨ 県道 75 号線 ⇨ E19 中央道 駒ヶ根 IC | 迂回ルート利用の場合 約 25 分 (高速道路利用時 約 12 分) 【所要時間: +13 分】 |

| ルート番号 | 閉鎖箇所 | 迂回ルート | 所要時間(参考) ※渋滞していない場合 |
|-------|--|---|--|
| Ⅲ | E19 中央道 小黒川スマート IC 上り線(東京方面)出口 下り線(名古屋方面)入口 | E19 中央道 小黒川スマート IC ⇔市道⇔広域農道 ⇔県道 75 号線⇔ E19 中央道 駒ヶ根 IC | 迂回ルート利用の場合 約 20 分 (高速道路利用時 約 10 分) 【所要時間: +10 分】 |
| Ⅳ | E19 中央道 駒ヶ根 IC 上り線(東京方面)出口 下り線(名古屋方面)入口 E19 中央道 駒ヶ岳スマート IC 上り線(東京方面)入口 下り線(名古屋方面)出口 | E19 中央道 駒ヶ根 IC ⇔県道 75 号線⇔広域農道 ⇔市道琴ヶ沢線/市道中田切線 ⇔ E19 中央道 駒ヶ岳スマート IC | 迂回ルート利用の場合 約 7 分 (高速道路利用時 約 3 分) 【所要時間: +4 分】 |
| Ⅴ | E19 中央道 駒ヶ根 IC 上り線(東京方面)出口 下り線(名古屋方面)入口 | E19 中央道 駒ヶ根 IC ⇔県道 75 号線 ⇔国道 153 号⇔県道 59 号線⇔ E19 中央道 松川 IC | 迂回ルート利用の場合 約 35 分 (高速道路利用時 約 12 分) 【所要時間: +23 分】 |
| Ⅵ | E19 中央道 駒ヶ岳スマート IC 上り線(東京方面)出口 下り線(名古屋方面)入口 | E19 中央道 駒ヶ岳スマート IC ⇔市道琴ヶ沢線/市道中田切線 ⇔国道 153 号⇔県道 59 号線⇔ E19 中央道 松川 IC | 迂回ルート利用の場合 約 30 分 (高速道路利用時 約 10 分) 【所要時間: +20 分】 |

【夜間閉鎖中の SA・PA 店舗営業予定】

| SA・PA 名 | 店舗 | 営業時間 |
|------------|------------------------------|---------|
| 駒ヶ岳 SA(上り) | レストラン、フードコート | 20 時まで |
| | ショッピングコーナー、コンビニエンスストア | 24 時間営業 |
| | ガソリンスタンド | 24 時間営業 |
| 駒ヶ岳 SA(下り) | レストラン | 20 時まで |
| | フードコート、ショッピングコーナー、コンビニエンスストア | 24 時間営業 |
| | ガソリンスタンド | 24 時間営業 |
| 小黒川 PA(上り) | スナックコーナー、ショッピングコーナー | 20 時まで |
| 小黒川 PA(下り) | フードコート、スーベニア | 20 時まで |

○駒ヶ岳 SA 前後の SA・PA に併設されているガステーションについて

駒ヶ岳 SA の前後の SA・PA に併設されているガステーションは、E19 長野自動車道(長野道) 梓川 SA(24 時間営業)、E20 中央道 諏訪湖 SA(24 時間営業)、E19 中央道 阿智 PA(営業時間:上り 6 時~22 時、下り 7 時~22 時)となりますので、ご注意ください。

