

■遠州豊田スマート IC、休憩施設閉鎖に伴う近隣 IC などのご案内

交通規制等内容および日程

- 遠州豊田スマート IC 閉鎖内容および日程

上り線入口:2022年1月31日(月)～2月4日(金)【5日間】 予備日:2月5日、6日
 上り線出口:2022年2月21日(月)～2月25日(金)【5日間】 予備日:2月26日、27日
 下り線入口:2022年2月7日(月)～2月11日(金)【5日間】 予備日:2月13日、13日
 下り線出口:2022年2月14日(月)～2月18日(金)【5日間】 予備日:2月19日、20日
 閉鎖は月曜日 10時から金曜日 16時までを予定しています。

※ 2月7日(月)16時～2月8日(火)6時の間、遠州豊田 PA(下り)を閉鎖するため
 スマート IC 出入口および休憩施設をご利用できません。

○遠州豊田 PA(下り)閉鎖内容および日程

2022年2月7日(月)16時から翌6時 予備日:2月8日(火)、9日(水)、10(木)、11(金)の同時時間帯

2. 近隣 IC のご案内

スマート IC 閉鎖中は、磐田 IC 浜松 IC などの近隣の IC をご利用ください。



3. 迂回 ルート案内

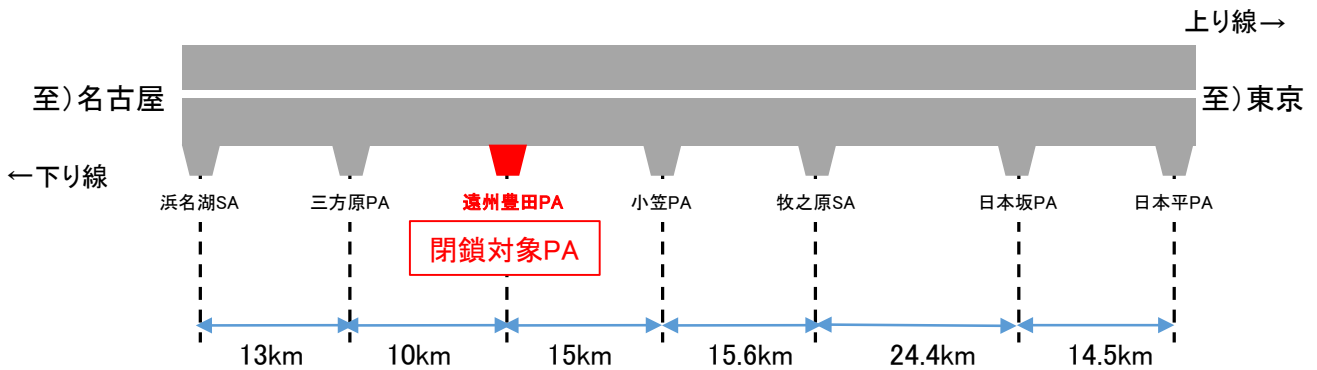
番号	迂回路		主な迂回ルート	所要時間(参考) ※渋滞していない場合	
				迂回路	高速道路
①	上り線	磐田IC	遠州豊田スマートIC⇄ららぽーと通り ⇄県道283号⇄磐田IC	約6分 【+5分】	約1分
②		浜松IC	遠州豊田スマートIC⇄県道44号⇄ 県道374号⇄県道65号⇄浜松IC	約18分 【+8分】	約10分
③	下り線	磐田IC	遠州豊田スマートIC⇄県道86号 ⇄磐田IC	約4分 【+3分】	約1分
④		浜松IC	遠州豊田スマートIC⇄県道44号⇄国道1号 ⇄県道65号⇄浜松IC	約18分 【+8分】	約10分

4. 近隣休憩施設のご案内

休憩施設閉鎖中は近隣の休憩施設をご利用ください。

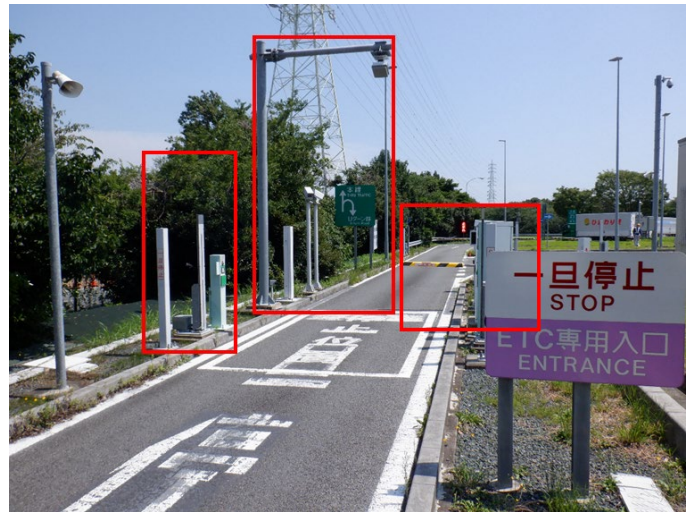
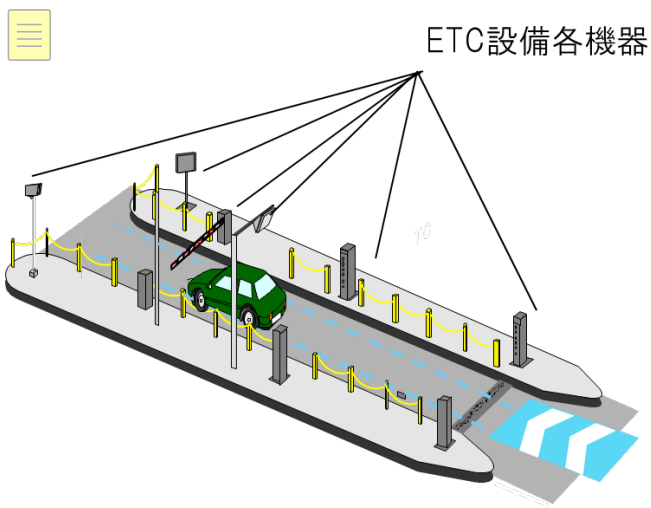
【近隣休憩位置図】

E1 東名高速道路



■ 遠州豊田スマート IC 閉鎖、ETC 設備更新工事概要

ETC 機器の老朽化に伴い、設備更新工事をおこないます。



現在使用している設備の撤去および新たに設置する設備の据え付けに重機を使用するため、出入口部閉鎖が必要となります。

■ 遠州豊田 PA(下り)閉鎖 舗装工事概要

傷んだ路面を補修するために休憩施設流出ランプの舗装補修工事をおこないます。

