

■ 迂回ルートと工事概要のご案内

1. 主な迂回ルートのご案内

IC 閉鎖時は、近隣 IC をご利用ください。なお、近隣 IC をご利用になる場合の迂回ルートは以下のとおりです。
 ※夜間 IC 閉鎖に伴う料金調整はございません。



※多治見 IC 夜間閉鎖に伴う料金調整はございません。

ルート番号	閉鎖箇所	迂回ルート	所要時間(参考) ※渋滞していない場合
I	E19 中央道 多治見 IC 上下線出入口	E19 中央道 土岐 IC ⇔国道 21 号⇔国道 19 号⇔国道 248 号⇔ E19 中央道 多治見 IC	迂回ルート利用の場合 約 17 分 (高速道路利用時 約 7 分) 【所要時間: +10 分】
II		E19 中央道 小牧東 IC ⇔県道 49 号線⇔国道 19 号⇔国道 248 号⇔ E19 中央道 多治見 IC	迂回ルート利用の場合 約 20 分 (高速道路利用時 約 7 分) 【所要時間: +13 分】
III		C3 東海環状道 土岐南多治見 IC ⇔県道 382 号線⇔国道 19 号⇔国道 248 号⇔ E19 中央道 多治見 IC	迂回ルート利用の場合 約 13 分 (高速道路利用時 約 9 分) 【所要時間: +4 分】
IV		C3 東海環状道 五斗蔦スマート IC※ ⇔県道 84 号線⇔国道 19 号⇔国道 248 号⇔ E19 中央道 多治見 IC	迂回ルート利用の場合 約 18 分 (高速道路利用時 約 8 分) 【所要時間: +10 分】

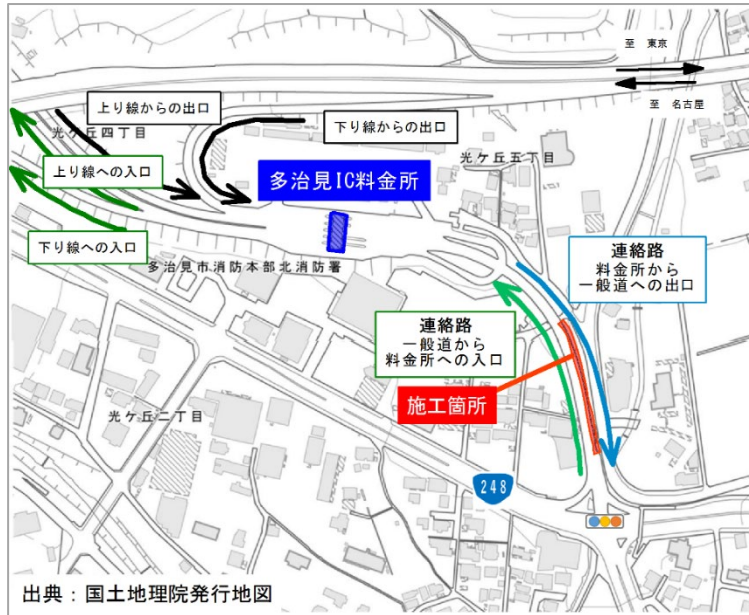
※五斗蔦スマート IC は ETC 車限定です。

2. 工事概要

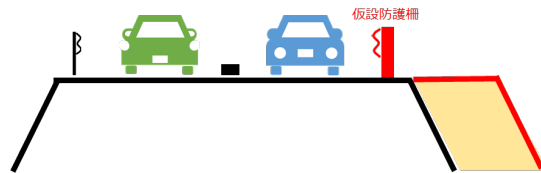
主な工事内容

○料金所から一般道への連絡路の拡幅工事

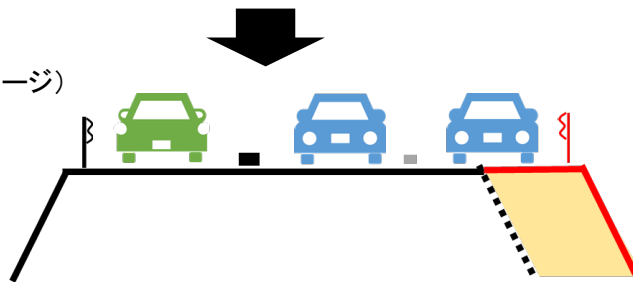
多治見 IC 料金所の出口における混雑緩和のため、料金所と一般道を結ぶ連絡路(出口)の車線数を増やす工事を実施します。



(現況)

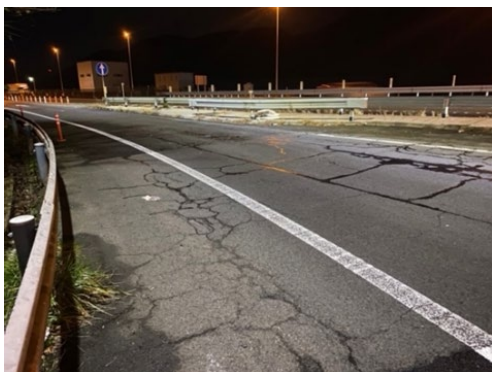


(工事完了後のイメージ)

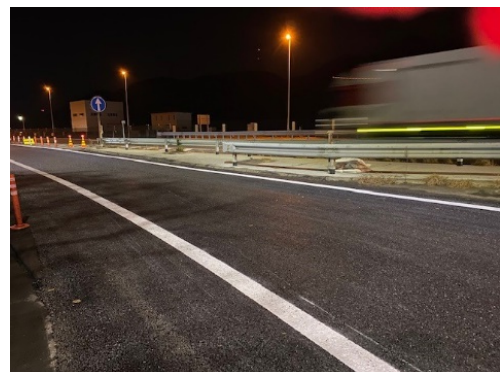


○舗装補修工事

傷んだ舗装路面の補修工事をおこないます。



補修前(イメージ)



補修後(イメージ)