

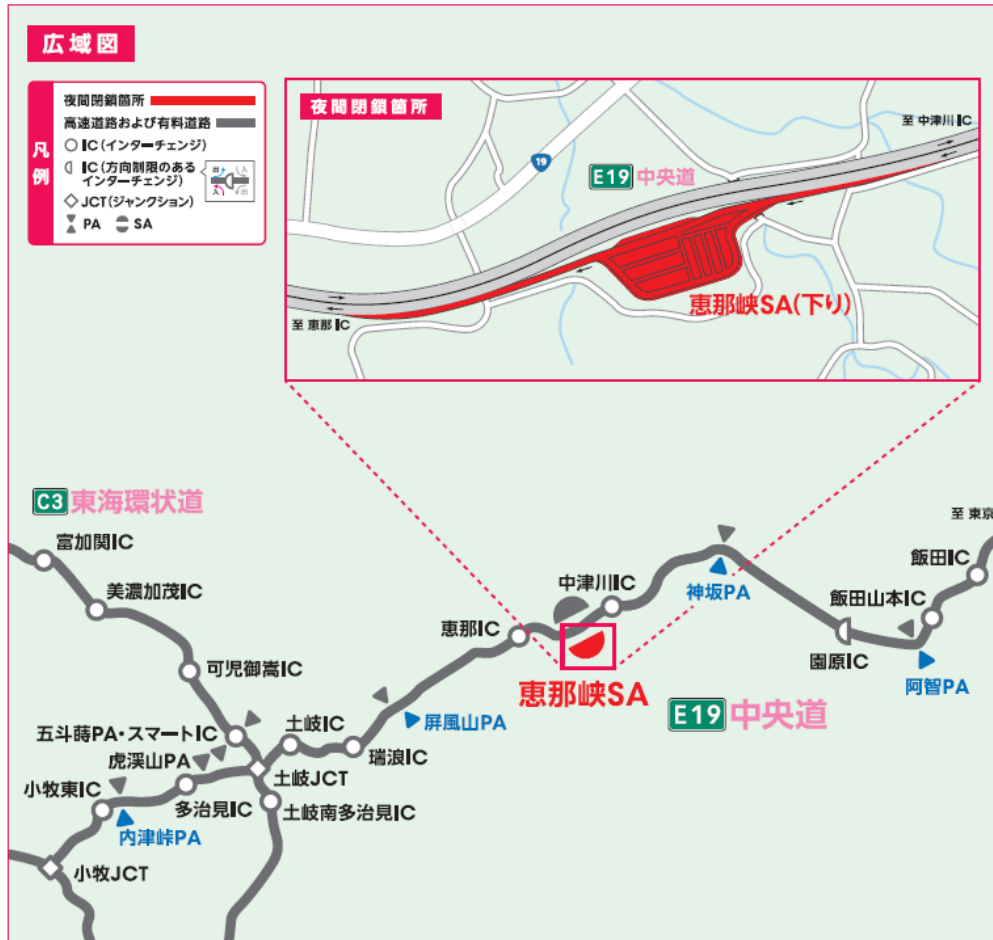
## ■ 近隣の休憩施設と工事内容のご案内

### 1. 近隣の休憩施設

恵那峡 SA(下り)夜間閉鎖時は、神坂 PA(下り)、屏風山 PA(下り)および内津峠 PA(下り)など、近隣の休憩施設をご利用ください。

また、近隣の休憩施設の混雑が予想されます。ご利用の際は誘導員の案内に従って駐車いただきますようお願いいたします。なお、恵那峡 SA(下り)閉鎖時間中、フードコートおよびガスステーションは営業を休止いたしますが、その他施設は通常通り営業していますので、一般道からはご利用いただけます。

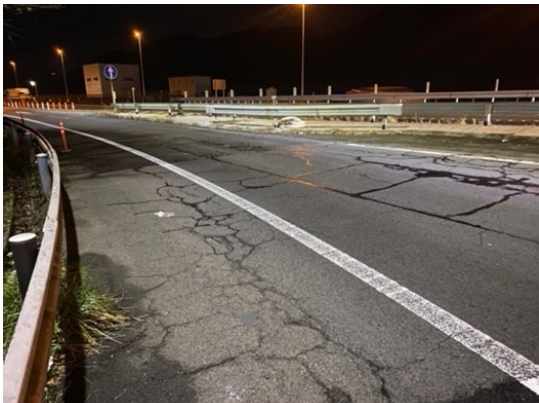
【夜間閉鎖箇所および近隣の休憩施設位置図】



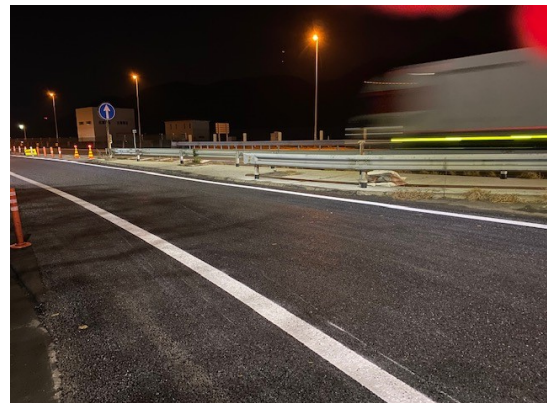
### 2. 工事内容

#### ○舗装補修工事

SA 出入口の傷んだ舗装路面の補修工事をおこないます。



補修前 (イメージ)



補修後 (イメージ)