

## ■ 迂回ルートと工事内容のご案内

### 1. 主な迂回ルートのご案内

IC 閉鎖時は、近隣 IC をご利用ください。なお、鈴鹿 IC をご利用になる場合の迂回ルートは以下のとおりです。  
 ※夜間 IC 閉鎖に伴う料金調整はございません。



閉鎖箇所	迂回ルート	所要時間(参考) ※渋滞していない場合
<b>E23</b> 東名阪道 四日市 IC 上り線(名古屋方面)出口	<b>E23</b> 東名阪道 鈴鹿 IC ⇒ 県道 27 号線 ⇒ 国道 306 号 ⇒ 県道 753 号線 ⇒ 県道 140 号線 ⇒ 国道 477 号 ⇒ <b>E23</b> 東名阪道 四日市 IC	迂回ルート利用の場合 約 25 分 (高速道路利用時 約 8 分) 【所要時間: +17 分】

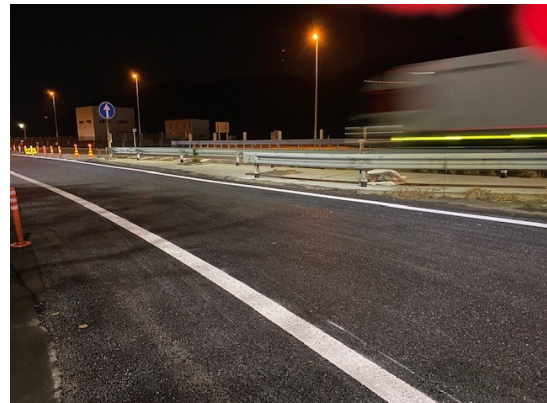
### 2. 工事内容

#### ○ 舗装補修工事

傷んだ舗装路面の補修工事をおこないます。



補修前 (イメージ)



補修後 (イメージ)