

第14回 NEXCO中日本 高速道路と風景フォトコンテスト 審査結果

テーマ①「高速道路と四季の風景部門」 最優秀賞(1点)・優秀賞(4点)

最優秀賞

大橋 京子 様
「高速道路の除雪」
東海北陸自動車道:岐阜県高山市



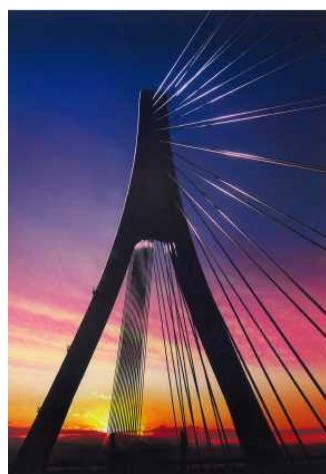
優秀賞(春)

外川 俊行 様
「幻惑(げんわく)」
新東名高速道路:静岡県御殿場市



優秀賞(夏)

二枚畑 勇 様
「明日への希望」
東海環状自動車道:岐阜県海津市



優秀賞(秋)

小池 利隆 様
「帰り道」
伊勢湾岸自動車道:愛知県豊田市



優秀賞(冬)

鈴木 克哉 様
「開通の暁には」
新東名高速道路:静岡県御殿場市

テーマ①「高速道路と四季の風景部門」 佳作(4点)



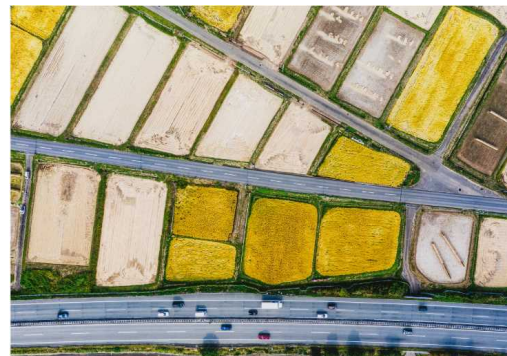
佳作

上野 祐司様
「朝焼け」
東名高速道路:静岡県駿東郡



佳作

宮澤 史人様
「空中の迷宮とミニカー」
東名高速道路:神奈川県横浜市



佳作

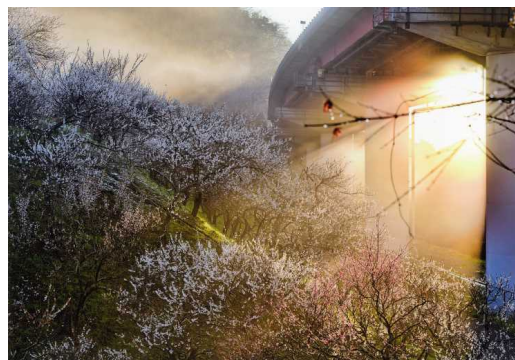
小泉 健太様
「収穫の秋」
中央自動車道:山梨県北杜市



佳作

鈴木 俊成様
「未来への架け橋」
新東名高速道路:静岡県駿東郡

テーマ①「高速道路と四季の風景部門」 入選(4点)



入選

片岡 正光様
「朝霧に立ち込めた」
中央自動車道:東京都八王子市



入選

外口 透様
「高速道を走る鏡」
北陸自動車道:福井県敦賀市



入選

中田 幸一様
「絶景の紅葉の中を行く」
中央自動車道:長野県上伊那郡



入選

三原 直也様
「富士山を照らす道」
東名高速道路:静岡県静岡市

テーマ②「あなたのおき風景部門」 最優秀賞(1点)・優秀賞(4点)



最優秀賞

山口 宏 様

「火ぶり漁」

最寄りIC: 東海北陸自動車道 郡上八幡IC



優秀賞(春)

中沢 力男 様

「朝日に輝いて」

最寄りIC: 新東名高速道路 森掛川IC



優秀賞(夏)

高橋 敏郎 様

「浮花」

最寄りIC: 東名高速道路 岡崎IC



優秀賞(秋)

福田 尚人 様

「初霜の八島湿原」

最寄りIC: 長野自動車道 岡谷IC



優秀賞(冬)

加藤 健 様

「白と青の世界」

最寄りIC: 東海北陸自動車道 福光IC

テーマ②「あなたのおき風景部門」 佳作(4点)



佳作

大嶋 武夫 様
「春景」
最寄りIC:伊勢湾岸自動車道
東海IC



佳作

角田 恒雄 様
「茅の輪をくぐって」
最寄りIC:名神高速道路
彦根IC



佳作

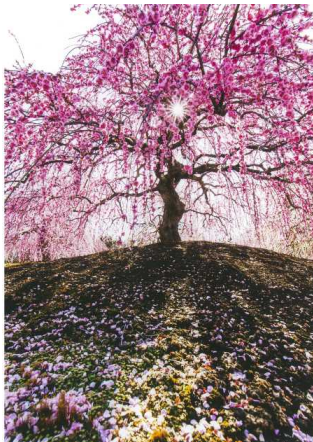
茶山 昌子 様
「光の差す方へ」
最寄りIC:伊勢湾岸自動車道
みえ川越IC



佳作

星野 郁男 様
「大鐘堂」
最寄りIC:中部横断自動車道
身延山IC

テーマ②「あなたのおき風景部門」 入選(4点)



入選

小玉 剛史 様
「踊る花」
最寄りIC:東名阪自動車道
鈴鹿IC



入選

中村 昭夫 様
「セ〜リング」
最寄りIC:伊勢湾岸自動車道
東海IC



入選

井戸田 千恵子 様
「夜空を彩る」
最寄りIC:伊勢湾岸自動車道
名港潮見IC



入選

林 巧 様
「炎」
最寄りIC:東海環状道
関広見IC

テーマ②「あなたのおき風景部門」 特別賞(東海中学校12点)



「夕方の校舎」



「スコップ」



「さびさび」



「失恋なう」



「The spring」



「松池橋」



「緑と建物」



「木の影と野球部」



「葉のトンネル」



「太陽と木」



「改めてみるといい景色」



「赤くて白い花」