

■工事概要と渋滞予測・所要時間のご案内

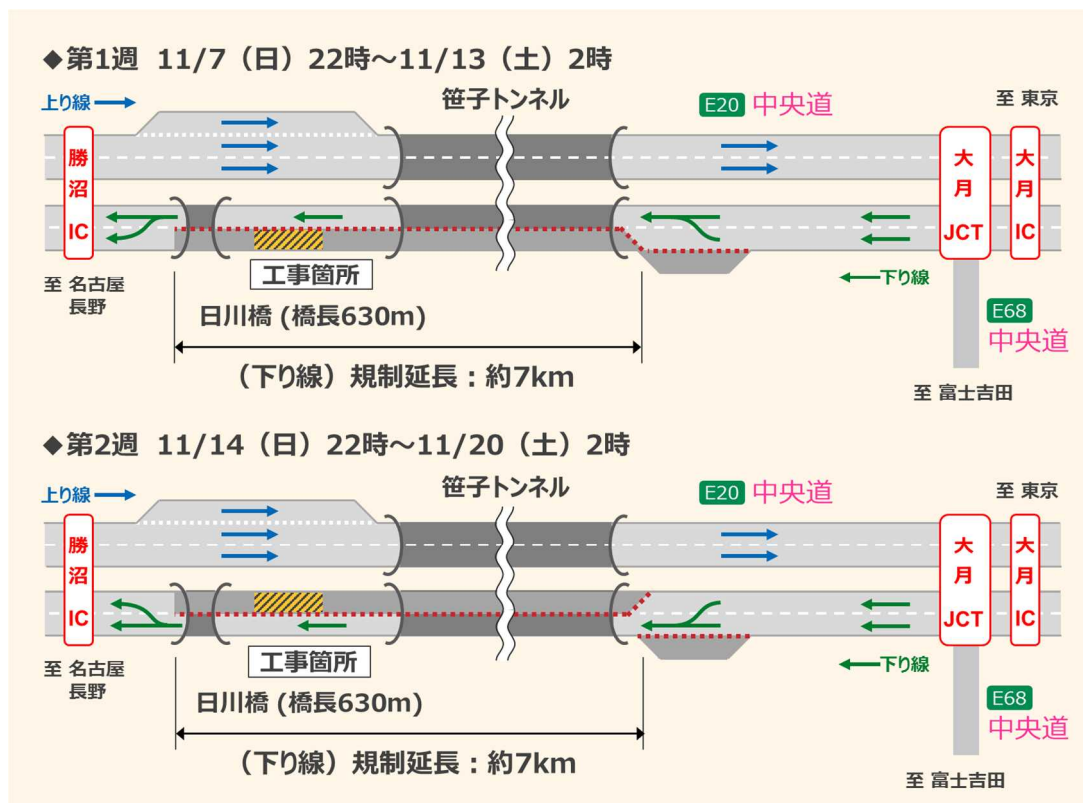
1. 交通規制内容および日程

第1週 11月7日(日)22時から11月13日(土)2時まで

第2週 11月14日(日)22時から11月20日(土)2時まで


予備週 11月28日(日)22時から12月4日(土)2時まで

※天候および作業の進捗状況により工事期間を変更する場合があります。



2. 工事内容

(1) 工事箇所

橋 梁 名	中央道 日川橋(下り線) 
開 通 日	1977(昭和 52)年 12 月 20 日(開通から 43 年経過)
道路名・区間	E20 中央道 勝沼 IC～大月 JCT 間 下り線
所 在 地	山梨県甲州市大和町鶴瀬
橋 長	630m

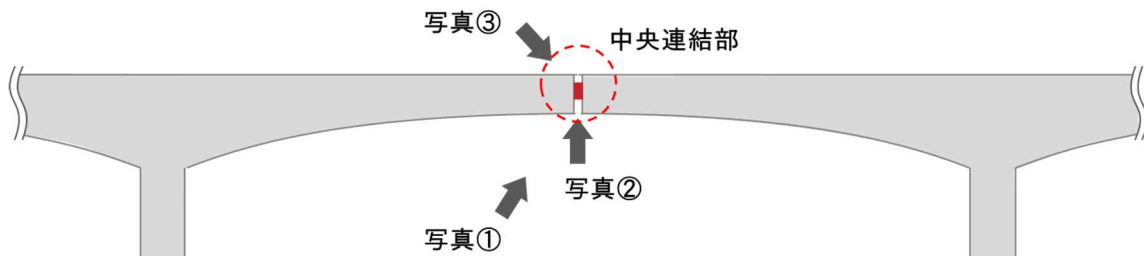
工 事 内 容	橋梁の補強工事
---------	---------

(2)実施予定の主な工事・作業

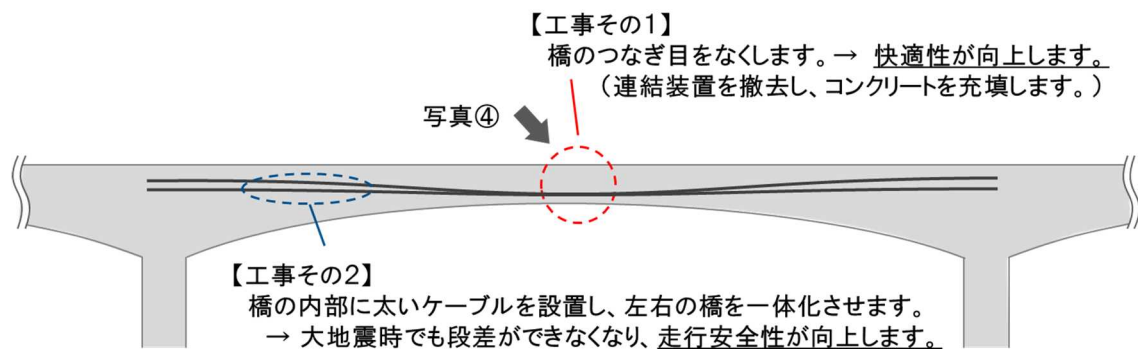
○走行安全性と快適性を高めるために

日川橋の中央連結部を連続化する(=橋のつなぎ目をなくす)工事をおこないます。

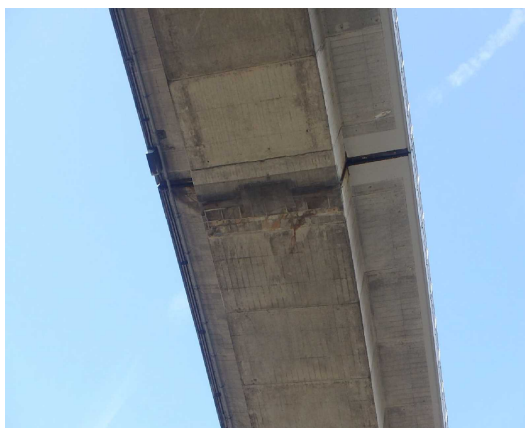
【工事前(現況)】



【工事後】



(現況と工事イメージ)



写真① 中央連結部の全体写真(現況)



写真② 連結装置の拡大写真(現況)



写真③ 工事中(イメージ)



写真④ 工事完成(イメージ)

3. 渋滞予測および所要時間

お出かけ前に工事区間の高速道路状況をご確認いただくために、工事専用 WEB サイトで、最新の交通規制予定情報や渋滞予測のほか、リアルタイムの所要時間(工事区間周辺)の情報をご案内いたします。

交通規制期間中は、勝沼 IC～大月 IC の下り線の規制区間において7時台から23時台を中心に最大で約8km、通過に約20分以上の渋滞を予測していますので、工事専用 WEB サイトなどの情報を参考に、最新の交通状況をご確認のうえ、お出かけ時間の変更、公共交通機関のご利用のご検討をお願いいたします。

◎渋滞予測カレンダー

日々の渋滞予測をご案内いたします。

中央道 下り線 勝沼 IC～大月 IC(甲府方面)

11月						
日	月	火	水	木	金	土
	1	2	3	4	5	6
7	8	9	10	11	12	13
14	15	16	17	18	19	20
21	22	23	24	25	26	27
28	29	30				

予測渋滞長：5km未満
 予測渋滞長：5km～8km

渋滞の発生する時間帯としては、7時台～23時台を予測しておりますので、ご利用時間の変更も検討していただきますようお願いいたします。

本渋滞予測は、お客さまの行動変化(迂回・出控え・ご利用時間の変更)による交通量低減を考慮していない予測となっております。

◎工事箇所周辺の所要時間

工事箇所周辺の E20 中央道のリアルタイムの所要時間をご案内いたします。

工事区間周辺の所要時間

勝沼～大月周辺



所要時間が通常時の1.5倍以上 所要時間が通常時の2倍以上
 所要時間が通常時の3倍以上 ▲ 通行止め
 現在の道路交通情報を5分おきにお知らせします。
 () 内の数字は、通常所要時間を表しています。

WEB サイトでご案内する所要時間の表示イメージ

渋滞予測カレンダーおよびリアルタイム所要時間の最新情報は、専用 WEB サイトで随時更新してまいります。